



DOCUMENTACIÓN GRÁFICA
C.A.P.S
QUILMES GRUPO 1.18
LA FLORIDA

Implantacion



Frente del terreno



DIRECCIÓN PROVINCIAL DE ARQUITECTURA

Ministerio de Infraestructura y Servicios Públicos

BUENOS AIRES PROVINCIA

ANTEPROYECTO:

Ministerio de salud.
Departamento de recursos físicos en salud.
DOCUMENTACIÓN PARA PLIEGO LICITATORIO.
DIRECCIÓN PROVINCIAL DE ARQUITECTURA.

Director Provincial:
Arq. Adrian La Motta.

OBRA:

CAPS LA FLORIDA

PARTIDO: Quilmes - Provincia de Buenos Aires

UBICACION: Av General Mosconi y 854

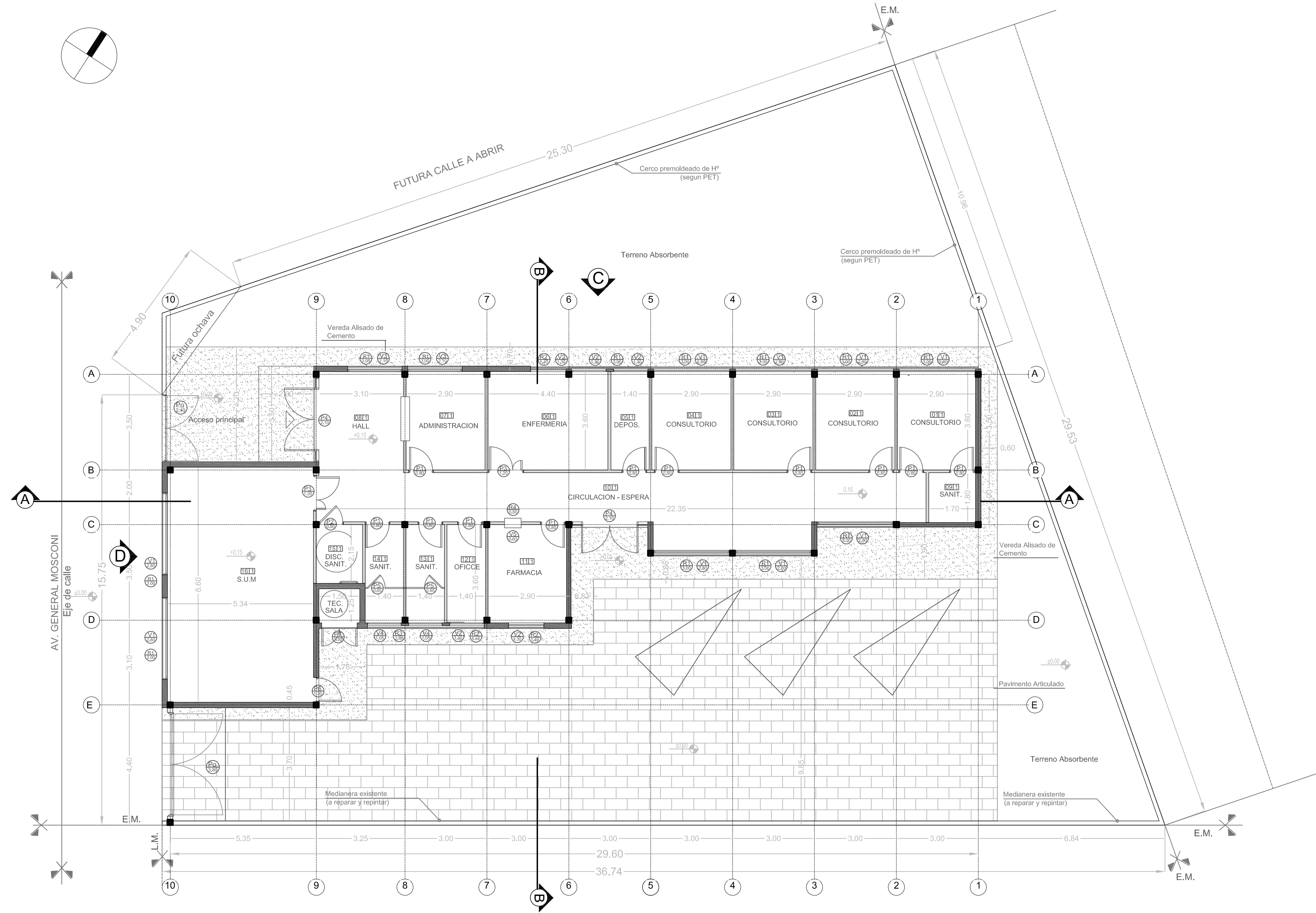
Plano: **IMPLANTACION**

N de expediente:
Ex-2018-20283673-
GDEBA-DPCLMIYSPGP

Fecha:
AGOSTO 2018

N plano:
1

Total:
17



NOTAS: 1-Todas las medidas deberan ser verificadas en obra.

REFERENCIAS:

Tabiques de yeso c/ estructura metalica.

Mamposteria a construir.

Vereda cemento alisado nueva.

Pavimento articulado

V

Ventana nueva a colocar.

P

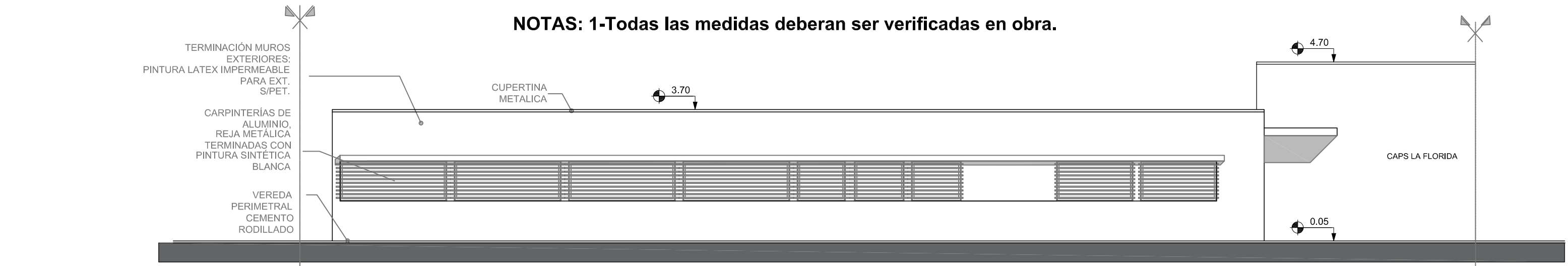
Puerta nueva a colocar.

R

Reja nueva a colocar.

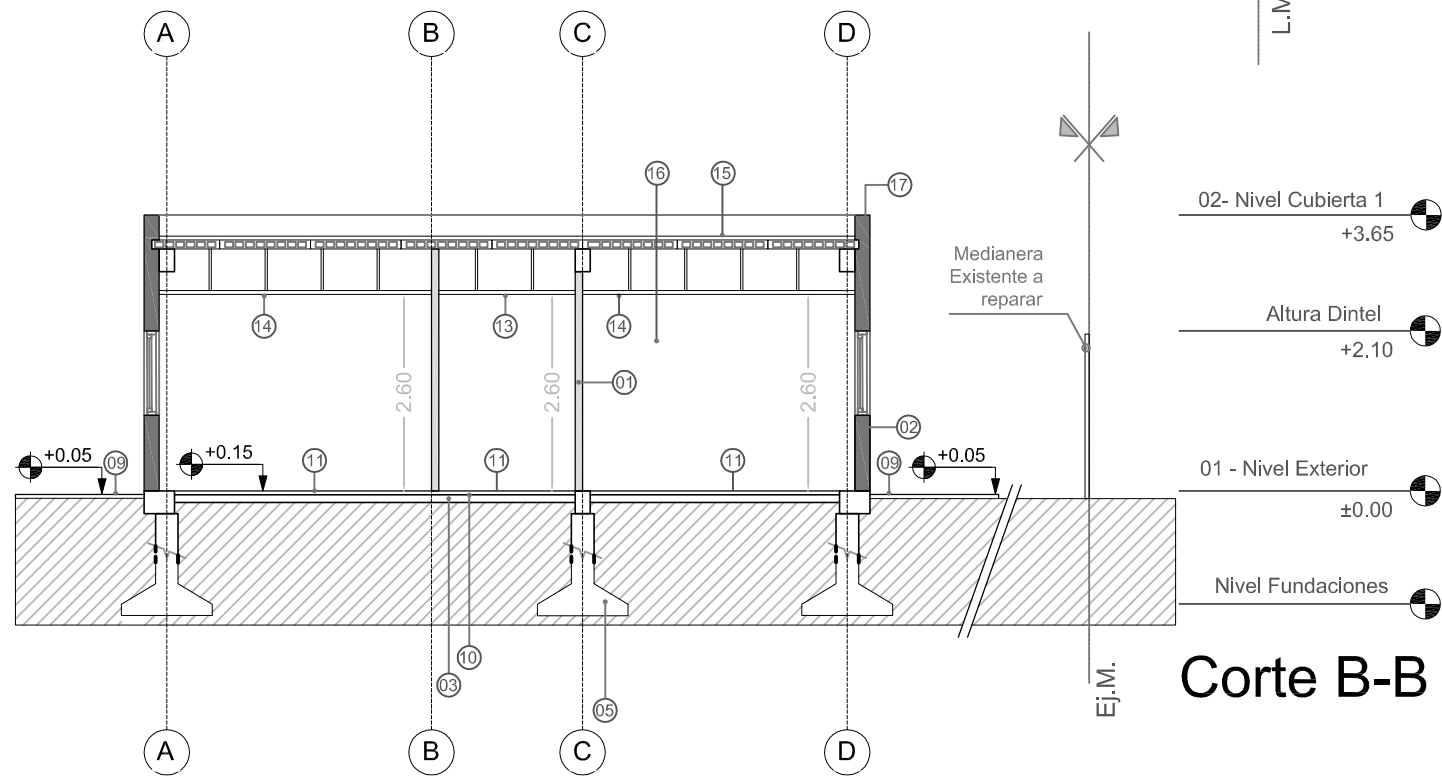
DIRECCIÓN PROVINCIAL DE ARQUITECTURA Ministerio de Infraestructura y Servicios Públicos BUENOS AIRES PROVINCIA				
ANTEPROYECTO: Ministerio de salud. Departamento de recursos físicos en salud. DOCUMENTACIÓN PARA PLIEGO LICITATORIO. DIRECCIÓN PROVINCIAL DE ARQUITECTURA.		OBRA: CAPS LA FLORIDA		
		PARTIDO: Quilmes - Provincia de Buenos Aires		
Director Provincial: Arq. Adrian La Motta.		UBICACION: Av General Mosconi y 854		
		Plano: PLANTA DE ARQUITECTURA		
		ESCALA: 1:100		
N de expediente: Ex-2018-20283673- GDEBA-DPCLMIYSPGP		Fecha: AGOSTO 2018	N plano: 2	Total: 17

NOTAS: 1-Todas las medidas deberan ser verificadas en obra.

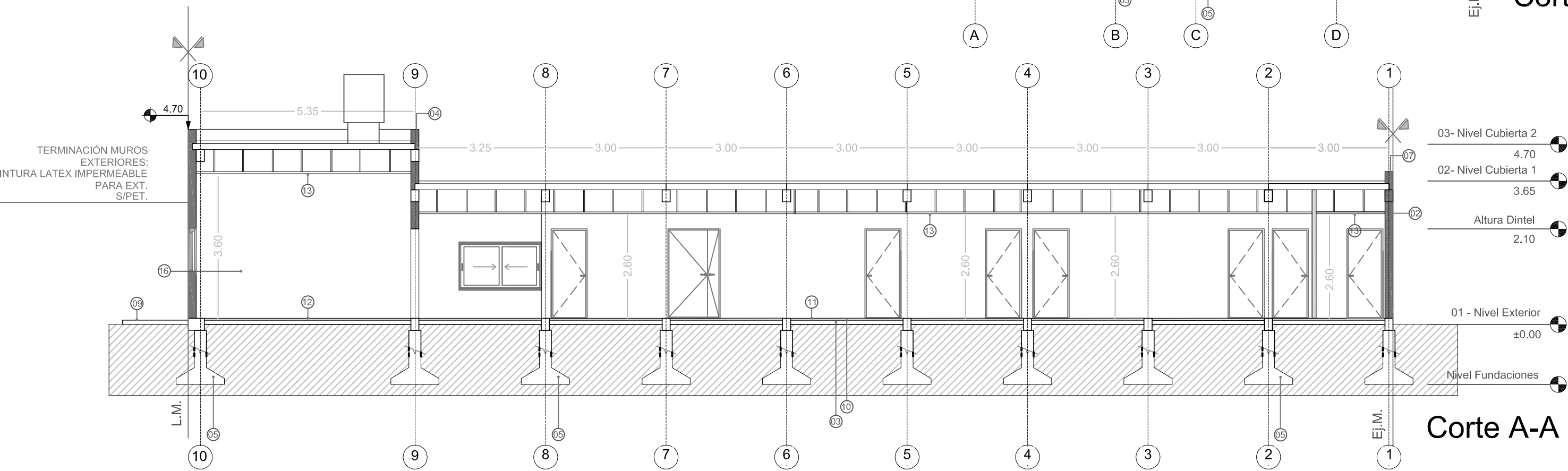


Vista Lateral C

Vista Frontal D



Corte B-B



Corte A-A

REFERENCIAS:

- Tabiques de yeso c/ estructura metálica .
- Mampostería a construir.

- 01- Placa de roca de yeso s/ estructura metal.
- 02- Mampostería de ladrillo cerámico.
- 03- Contrapiso sobre terreno natural.
- 04- Viga de fundación segun calculo
- 05- Fundaciones según cálculo.
- 06- Latex Acrílico para Exteriores
- 07- Muro medianero. Ladrillo cerámico.
- 08- Bases según cálculo.
- 09- Vereda perimetral. Terminación cemento alisado
- 10- Carpeta cementicia.
- 11- Piso vinílico.
- 12- Piso Porcelanato
- 13- Cielorraso modular desmontable.
- 14- Cielorraso Suspendido Placas Rca de Yeso
- 15- Losa según Calculo - Aislación s/E.T.P
- 16- Latex Acrílico para Interiores s/E.T.P
- 17- Muro de carga mampostería ladrillo común.

DIRECCIÓN PROVINCIAL DE ARQUITECTURA
Ministerio de Infraestructura y Servicios Públicos
BUENOS AIRES PROVINCIA

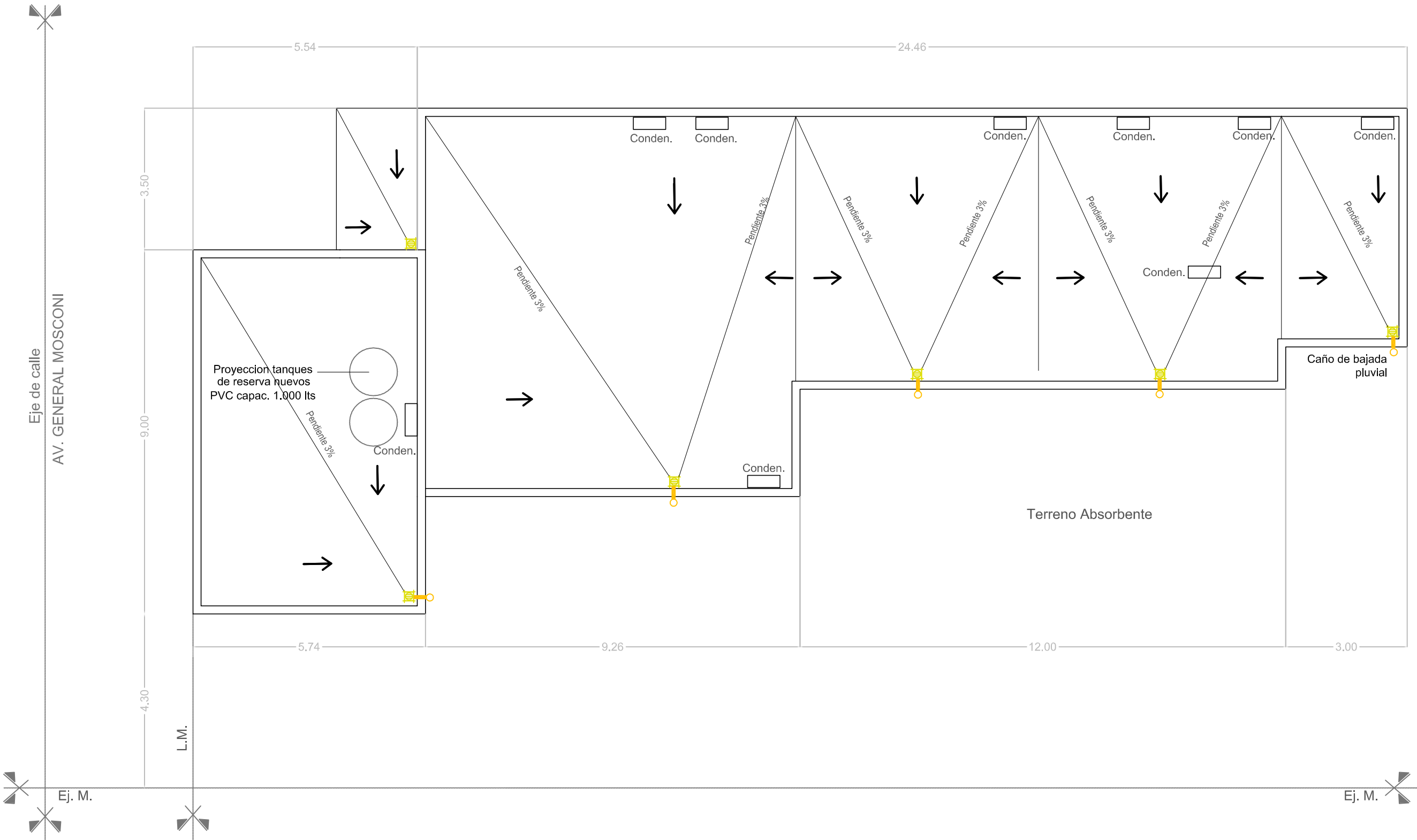
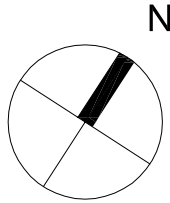
ANTEPROYECTO:
Ministerio de salud.
Departamento de recursos físicos en salud.
DOCUMENTACIÓN PARA PLIEGO LICITATORIO.
DIRECCIÓN PROVINCIAL DE ARQUITECTURA.

OBRA:
CAPS LA FLORIDA
PARTIDO: Quilmes - Provincia de Buenos Aires
UBICACION: Av General Mosconi y 854

Director Provincial:
Arq. Adrian La Motta.

Plano: **CORTES - VISTAS**
ESCALA: 1:100

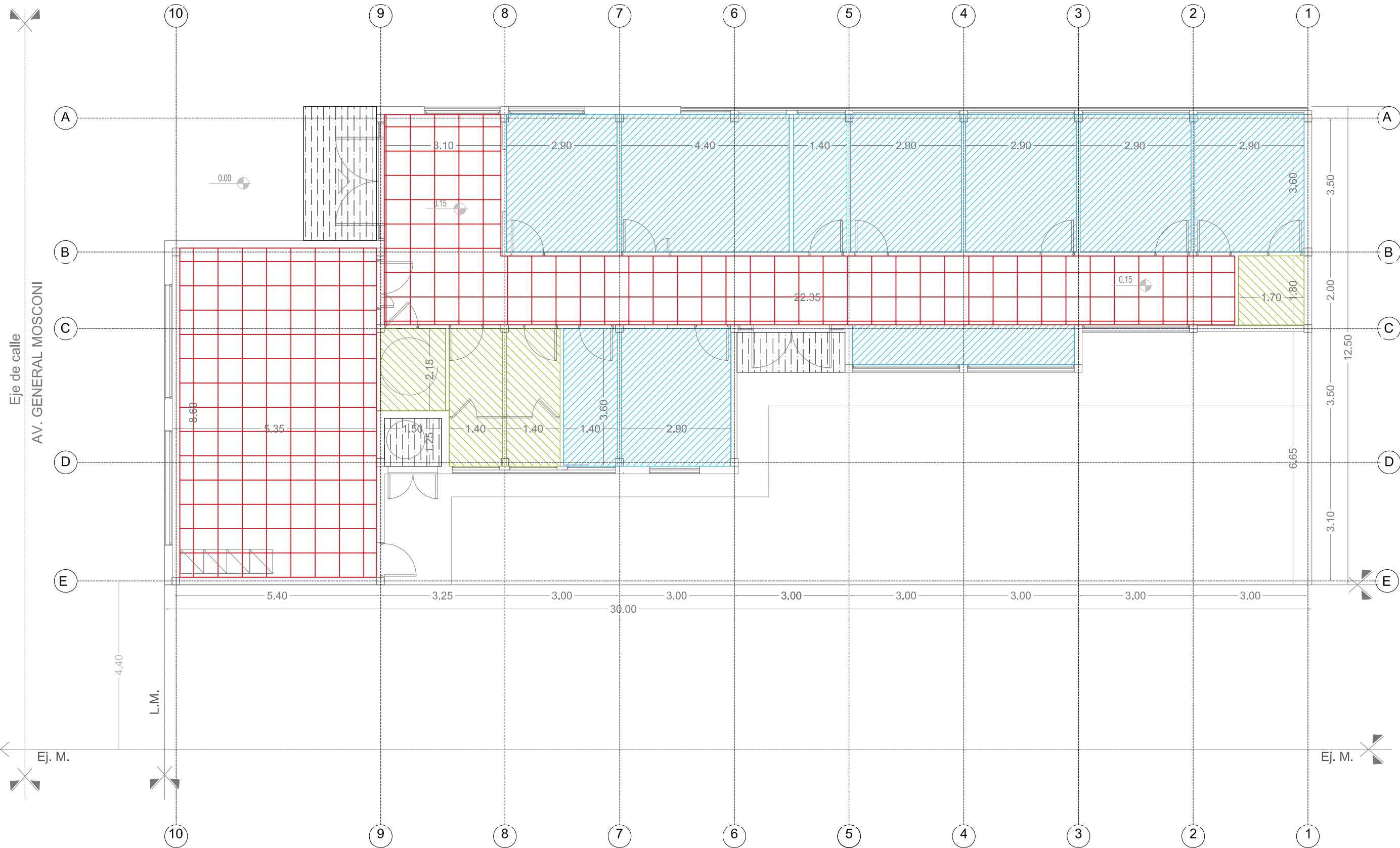
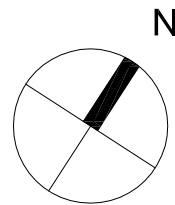
N de expediente: Ex-2018-20283673- GDEBA-DPCLMIYSPGP	Fecha: AGOSTO 2018	N plano: 3	Total: 17
--	-----------------------	----------------------	---------------------



NOTAS: 1-Todas las medidas deberan ser verificadas en obra.





REFERENCIAS:	
	Caño hierro fundido 110m
	Caño PVC ø 110mm
	Boca desagüe tapada 30x30cm
	Camara de inspección
	Embudo de hierro fundido
	Boca desagüe abierta 20x20cm

DIRECCIÓN PROVINCIAL DE ARQUITECTURA			
Ministerio de Infraestructura y Servicios Públicos			
BUENOS AIRES PROVINCIA			
ANTEPROYECTO: Ministerio de salud. Departamento de recursos físicos en salud. DOCUMENTACIÓN PARA PLIEGO LICITATORIO. DIRECCIÓN PROVINCIAL DE ARQUITECTURA.	OBRA: CAPS LA FLORIDA		
	PARTIDO: Quilmes - Provincia de Buenos Aires		
	UBICACION: Av General Mosconi y 854		
Director Provincial: Arq. Adrian La Motta.	Plano: PLANTA DE TECHOS		
	ESCALA: 1:100		
	N de expediente: Ex-2018-20283673- GDEBA-DPCLMIYSPGP	Fecha: AGOSTO 2018	N plano: 4 Total: 17



NOTAS: 1-Todas las medidas deberan ser verificadas en obra.

REFERENCIAS:

-  Cielorraso suspendido (c/buña perimetral)
-  Cielorraso suspendido modular
-  Cielorraso suspendido placa cementicia
-  Cielorraso placa antihumedad

DIRECCIÓN PROVINCIAL DE ARQUITECTURA
Ministerio de Infraestructura y servicios públicos.
BUENOS AIRES PROVINCIA

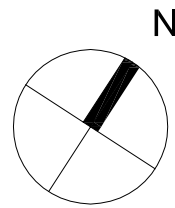
ANTEPROYECTO:
Ministerio de salud.
Departamento de recursos físicos en salud.
DOCUMENTACIÓN PARA PLIEGO LICITATORIO.
DIRECCIÓN PROVINCIAL DE ARQUITECTURA.

OBRA:
CAPS LA FLORIDA
PARTIDO: Quilmes - Provincia de Buenos Aires
UBICACION: Av General Mosconi y 854

Director Provincial:
Arq. Adrian La Motta.

Plano: **PLANTA DE CIELORRASOS**
ESCALA: 1:100

N de expediente:	Fecha: AGOSTO 2018	N plano: 5	Total: 17
------------------	-----------------------	----------------------	---------------------



NOTAS: 1-Todas las medidas deberan ser verificadas en obra.

REFERENCIAS: Muebles segun P.E.T.

- M1 Mesada de granito gris 0.65 x 0.60
- M2 Mesada de granito gris 2.30 x 0.50
- M3 Mesada de granito gris 3.70 x 0.60
- M4 Mostrador administracion.
- M5 Mesada de granito gris 1.20 x 0.50

DIRECCIÓN PROVINCIAL DE ARQUITECTURA
Ministerio de Infraestructura y Servicios Públicos
BUENOS AIRES PROVINCIA

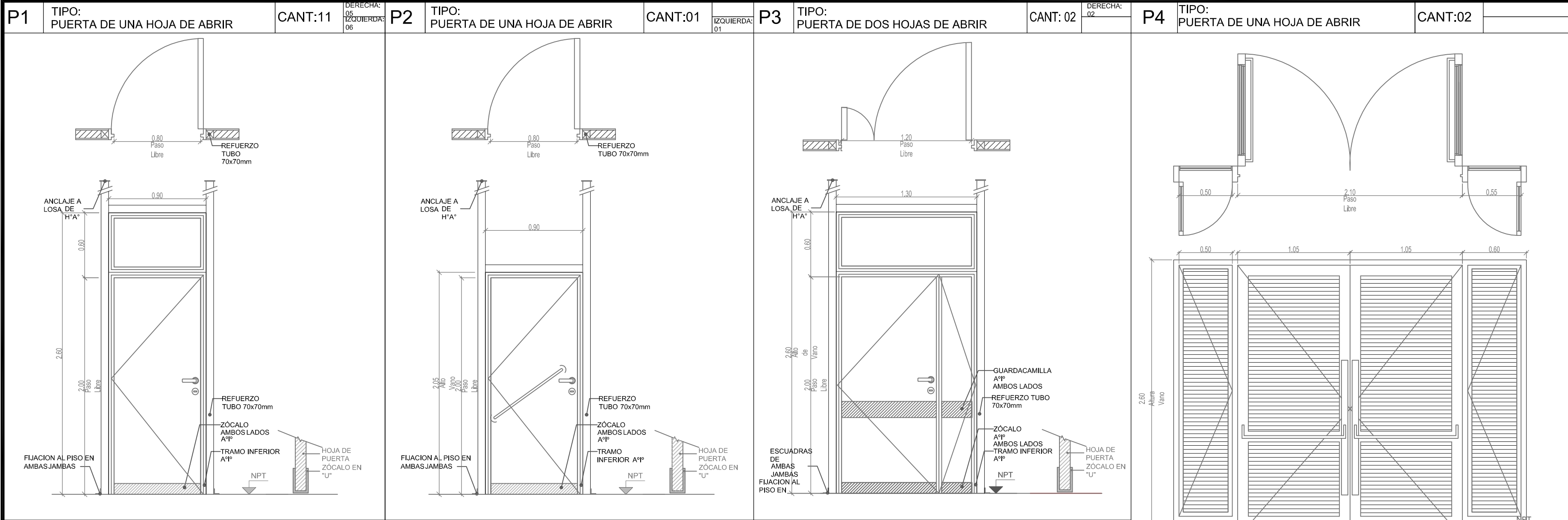
ANTEPROYECTO:
Ministerio de salud.
Departamento de recursos físicos en salud.
DOCUMENTACIÓN PARA PLIEGO LICITATORIO.
DIRECCIÓN PROVINCIAL DE ARQUITECTURA.

OBRA:
CAPS LA FLORIDA
PARTIDO: Quilmes - Provincia de Buenos Aires
UBICACION: Av General Mosconi y 854

Director Provincial:
Arq. Adrian La Motta.

Plano: **PLANTA DE MOBILIARIO**
ESCALA: 1:100

N de expediente: Ex-2018-20283673- GDEBA-DPCLMIYSPGP	Fecha: AGOSTO 2018	N plano: 6	Total: 17
--	-----------------------	----------------------	---------------------



P0			TIPO: PORTON DE ACCESO PEATONAL			CANT: 01			P0			TIPO: PORTON DE ACCESO VEHICULAR			CANT: 01			P5			TIPO: PUERTA DE UNA HOJA			CANT: 02			DERECHA: 01 IZQUIERDA: 01			P6			TIPO: PUERTA DE DOS HOJAS DE ABRIR			CANT:01			P7			TIPO: PUERTA DE DOS HOJAS DE ABRIR			CANT: 01																																																																																																																																																																																																																																																																																																																																																																																																																																																																																																																																																																																																																																																																																																																																																																																																																																																																																																																																																																																																																																																																																																																																																																																																																																																																																																																																																																																																																																																																																																																																																																																																																																																																																																																																																																																																																																																																																																																																																																																																																																																																																																																																																																																																																																																																																																																																																																																									
MARCO			Chapa doblada decapada BWG N° 18.																											MARCO			Chapa doblada decapada BWG N° 18.																											ESPECIFICACIONES TÉCNICAS - PUERTAS						MARCO DE CHAPA DE HIERRO DOBLADA DD N°16 A CAJÓN SEGÚN ANCHO DE MURO. TRAMO INFERIOR DE ACERO INOXIDABLE h:15cm						MARCO DE CHAPA DE HIERRO DOBLADA DD N°16 A CAJÓN SEGÚN ANCHO DE MURO. TRAMO INFERIOR DE ACERO INOXIDABLE h:15cm						MARCO DE CHAPA DE HIERRO DOBLADA DD N°16 A CAJÓN SEGÚN ANCHO DE MURO. TRAMO INFERIOR DE ACERO INOXIDABLE h:15cm																																																																																																																																																																																																																																																																																																																																																																																																																																																																																																																																																																																																																																																																																																																																																																																																																																																																																																																																																																																																																																																																																																																																																																																																																																																																																																																																																																																																																																																																																																																																																																																																																																																																																																																																																																																																																																																																																																																																																																																																																																																																																																																																																																																																																																																																																																																																																								
HOJA			Chapa doblada decapada BWG N° 16.																											HOJA			Chapa doblada decapada BWG N° 16.																											MARCOS			-																														PERIMETRAL DE TUBO DE ACERO 70x70mm CON FLUJACIÓN A PESO Y LOSA EN CADA JAMBA. CON DOS MANOS DE ANTIOXIDO						PERIMETRAL DE TUBO DE ACERO 70x70mm CON FLUJACIÓN A PESO Y LOSA EN CADA JAMBA. CON DOS MANOS DE ANTIOXIDO						PERIMETRAL DE TUBO DE ACERO 70x70mm CON FLUJACIÓN A PESO Y LOSA EN CADA JAMBA. CON DOS MANOS DE ANTIOXIDO																																																																																																																																																																																																																																																																																																																																																																																																																																																																																																																																																																																																																																																																																																																																																																																																																																																																																																																																																																																																																																																																																																																																																																																																																																																																																																																																																																																																																																																																																																																																																																																																																																																																																																																																																																																																																																																																																																																																																																																																																																																																																																																																																																																																																																																																																																																													
HERRAJES	Accionam.	Exterior Manijon Fijo Barral br platil / Interior: Picaporte																													HERRAJES	PUERTA	Accionam.	Exterior Manijon Fijo Barral br platil																													HOJAS	PUERTA DE MDF 25mm DE ESPESOR, REVESTIDA EN AMBAS CARAS CON LAMINADO MELAMINCO SATINADO COLOR BLANCO DE 1mm DE ESPESOR.																													HERRAJES	2 BISAGRAS POR HOJA DE ALUMINIO ANCORIZADO NATURAL. HERRAJE DE CIERRE LIBRE OCUPADO ACERADO. TIPAPANTOS PERIL DE ALUMINIO ANCORIZADO 1/2". APOYOS EN ACERO INOXIDABLE																													ZOCALOS	-																													VIDRIOS	-																													CONTRAVIDRIOS	-																													PINTURA	FONDO CONVERTIDOR DE OXIDO. ACABADO 2 MANOS DE ESMALTE SINTETICO COLOR BLANCO																													OTRO	-																														GUARDACAMILLAS DE ACERO INOXIDABLE MATE DE 1.2mm DE ESPESOR, COLOCADOS PEGADOS CON ADHESIVO h:15cm COLOCADOS +70cm SNPT																														GUARDACAMILLAS DE ACERO INOXIDABLE MATE DE 1.2mm DE ESPESOR, COLOCADOS PEGADOS CON ADHESIVO h:15cm COLOCADOS +70cm SNPT																														GUARDACAMILLAS DE ACERO INOXIDABLE MATE DE 1.2mm DE ESPESOR, COLOCADOS PEGADOS CON ADHESIVO h:15cm COLOCADOS +70cm SNPT																														GUARDACAMILLAS DE ACERO INOXIDABLE MATE DE 1.2mm DE ESPESOR, COLOCADOS PEGADOS CON ADHESIVO h:15cm COLOCADOS +70cm SNPT																														GUARDACAMILLAS DE ACERO INOXIDABLE MATE DE 1.2mm DE ESPESOR, COLOCADOS PEGADOS CON ADHESIVO h:15cm COLOCADOS +70cm SNPT																														GUARDACAMILLAS DE ACERO INOXIDABLE MATE DE 1.2mm DE ESPESOR, COLOCADOS PEGADOS CON ADHESIVO h:15cm COLOCADOS +70cm SNPT																														GUARDACAMILLAS DE ACERO INOXIDABLE MATE DE 1.2mm DE ESPESOR, COLOCADOS PEGADOS CON ADHESIVO h:15cm COLOCADOS +70cm SNPT																														GUARDACAMILLAS DE ACERO INOXIDABLE MATE DE 1.2mm DE ESPESOR, COLOCADOS PEGADOS CON ADHESIVO h:15cm COLOCADOS +70cm SNPT																														GUARDACAMILLAS DE ACERO INOXIDABLE MATE DE 1.2mm DE ESPESOR, COLOCADOS PEGADOS CON ADHESIVO h:15cm COLOCADOS +70cm SNPT																														GUARDACAMILLAS DE ACERO INOXIDABLE MATE DE 1.2mm DE ESPESOR, COLOCADOS PEGADOS CON ADHESIVO h:15cm COLOCADOS +70cm SNPT																														GUARDACAMILLAS DE ACERO INOXIDABLE MATE DE 1.2mm DE ESPESOR, COLOCADOS PEGADOS CON ADHESIVO h:15cm COLOCADOS +70cm SNPT																														GUARDACAMILLAS DE ACERO INOXIDABLE MATE DE 1.2mm DE ESPESOR, COLOCADOS PEGADOS CON ADHESIVO h:15cm COLOCADOS +70cm SNPT																														GUARDACAMILLAS DE ACERO INOXIDABLE MATE DE 1.2mm DE ESPESOR, COLOCADOS PEGADOS CON ADHESIVO h:15cm COLOCADOS +70cm SNPT																														GUARDACAMILLAS DE ACERO INOXIDABLE MATE DE 1.2mm DE ESPESOR, COLOCADOS PEGADOS CON ADHESIVO h:15cm COLOCADOS +70cm SNPT																														GUARDACAMILLAS DE ACERO INOXIDABLE MATE DE 1.2mm DE ESPESOR, COLOCADOS PEGADOS CON ADHESIVO h:15cm COLOCADOS +70cm SNPT																														GUARDACAMILLAS DE ACERO INOXIDABLE MATE DE 1.2mm DE ESPESOR, COLOCADOS PEGADOS CON ADHESIVO h:15cm COLOCADOS +70cm SNPT																														GUARDACAMILLAS DE ACERO INOXIDABLE MATE DE 1.2mm DE ESPESOR, COLOCADOS PEGADOS CON ADHESIVO h:15cm COLOCADOS +70cm SNPT																														GUARDACAMILLAS DE ACERO INOXIDABLE MATE DE 1.2mm DE ESPESOR, COLOCADOS PEGADOS CON ADHESIVO h:15cm COLOCADOS +70cm SNPT																														GUARDACAMILLAS DE ACERO INOXIDABLE MATE DE 1.2mm DE ESPESOR, COLOCADOS PEGADOS CON ADHESIVO h:15cm COLOCADOS +70cm SNPT																														GUARDACAMILLAS DE ACERO INOXIDABLE MATE DE 1.2mm DE ESPESOR, COLOCADOS PEGADOS CON ADHESIVO h:15cm COLOCADOS +70cm SNPT																														GUARDACAMILLAS DE ACERO INOXIDABLE MATE DE 1.2mm DE ESPESOR, COLOCADOS PEGADOS CON ADHESIVO h:15cm COLOCADOS +70cm SNPT																														GUARDACAMILLAS DE ACERO INOXIDABLE MATE DE 1.2mm DE ESPESOR, COLOCADOS PEGADOS CON ADHESIVO h:15cm COLOCADOS +70cm SNPT																														GUARDACAMILLAS DE ACERO INOXIDABLE MATE DE 1.2mm DE ESPESOR, COLOCADOS PEGADOS CON ADHESIVO h:15cm COLOCADOS +70cm SNPT																														GUARDACAMILLAS DE ACERO INOXIDABLE MATE DE 1.2mm DE ESPESOR, COLOCADOS PEGADOS CON ADHESIVO h:15cm COLOCADOS +70cm SNPT																														GUARDACAMILLAS DE ACERO INOXIDABLE MATE DE 1.2mm DE ESPESOR, COLOCADOS PEGADOS CON ADHESIVO h:15cm COLOCADOS +70cm SNPT																														GUARDACAMILLAS DE ACERO INOXIDABLE MATE DE 1.2mm DE ESPESOR, COLOCADOS PEGADOS CON ADHESIVO h:15cm COLOCADOS +70cm SNPT																														GUARDACAMILLAS DE ACERO INOXIDABLE MATE DE 1.2mm DE ESPESOR, COLOCADOS PEGADOS CON ADHESIVO h:15cm COLOCADOS +70cm SNPT																														GUARDACAMILLAS DE ACERO INOXIDABLE MATE DE 1.2mm DE ESPESOR, COLOCADOS PEGADOS CON ADHESIVO h:15cm COLOCADOS +70cm SNPT																														GUARDACAMILLAS DE ACERO INOXIDABLE MATE DE 1.2mm DE ESPESOR, COLOCADOS PEGADOS CON ADHESIVO h:15cm COLOCADOS +70cm SNPT																														GUARDACAMILLAS DE ACERO INOXIDABLE MATE DE 1.2mm DE ESPESOR, COLOCADOS PEGADOS CON ADHESIVO h:15cm COLOCADOS +70cm SNPT																														GUARDACAMILLAS DE ACERO INOXIDABLE MATE DE 1.2mm DE ESPESOR, COLOCADOS PEGADOS CON ADHESIVO h:15cm COLOCADOS +70cm SNPT																														GUARDACAMILLAS DE ACERO INOXIDABLE MATE DE 1.2mm DE ESPESOR, COLOCADOS PEGADOS CON ADHESIVO h:15cm COLOCADOS +70cm SNPT																														GUARDACAMILLAS DE ACERO INOXIDABLE MATE DE 1.2mm DE ESPESOR, COLOCADOS PEGADOS CON ADHESIVO h:15cm COLOCADOS +70cm SNPT																														GUARDACAMILLAS DE ACERO INOXIDABLE MATE DE 1.2mm DE ESPESOR, COLOCADOS PEGADOS CON ADHESIVO h:15cm COLOCADOS +70cm SNPT																														GUARDACAMILLAS DE ACERO INOXIDABLE MATE DE 1.2mm DE ESPESOR, COLOCADOS PEGADOS CON ADHESIVO h:15cm COLOCADOS +70cm SNPT																														GUARDACAMILLAS DE ACERO INOXIDABLE MATE DE 1.2mm DE ESPESOR, COLOCADOS PEGADOS CON ADHESIVO h:15cm COLOCADOS +70cm SNPT																														GUARDACAMILLAS DE ACERO INOXIDABLE MATE DE 1.2mm DE ESPESOR, COLOCADOS PEGADOS CON ADHESIVO h:15cm COLOCADOS +70cm SNPT																														GUARDACAMILLAS DE ACERO INOXIDABLE MATE DE 1.2mm DE ESPESOR, COLOCADOS PEGADOS CON ADHESIVO h:15cm COLOCADOS +70cm SNPT																														GUARDACAMILLAS DE ACERO INOXIDABLE MATE DE 1.2mm DE ESPESOR, COLOCADOS PEGADOS CON ADHESIVO h:15cm COLOCADOS +70cm SNPT																														GUARDACAMILLAS DE ACERO INOXIDABLE MATE DE 1.2mm DE ESPESOR, COLOCADOS PEGADOS CON ADHESIVO h:15cm COLOCADOS +70cm SNPT																														GUARDACAMILLAS DE ACERO INOXIDABLE MATE DE 1.2mm DE ESPESOR, COLOCADOS PEGADOS CON ADHESIVO h:15cm COLOCADOS +70cm SNPT																														GUARDACAMILLAS DE ACERO INOXIDABLE MATE DE 1.2mm DE ESPESOR, COLOCADOS PEGADOS CON ADHESIVO h:15cm COLOCADOS +70cm SNPT																														GUARDACAMILLAS DE ACERO INOXIDABLE MATE DE 1.2mm DE ESPESOR, COLOCADOS PEGADOS CON ADHESIVO h:15cm COLOCADOS +70cm SNPT																														GUARDACAMILLAS DE ACERO INOXIDABLE MATE DE 1.2mm DE ESPESOR, COLOCADOS PEGADOS CON ADHESIVO h:15cm COLOCADOS +70cm SNPT																														GUARDACAMILLAS DE ACERO INOXIDABLE MATE DE 1.2mm DE ESPESOR, COLOCADOS PEGADOS CON ADHESIVO h:15cm COLOCADOS +70cm SNPT																														GUARDACAMILLAS DE ACERO INOXIDABLE MATE DE 1.2mm DE ESPESOR, COLOCADOS PEGADOS CON ADHESIVO h:15cm COLOCADOS +70cm SNPT																														GUARDACAMILLAS DE ACERO INOXIDABLE MATE DE 1.2mm DE ESPESOR, COLOCADOS PEGADOS CON ADHESIVO h:15cm COLOCADOS +70cm SNPT																														GUARDACAMILLAS DE ACERO INOXIDABLE MATE DE 1.2mm DE ESPESOR, COLOCADOS PEGADOS CON ADHESIVO h:15cm COLOCADOS +70cm SNPT																														GUARDACAMILLAS DE ACERO INOXIDABLE MATE DE 1.2mm DE ESPESOR, COLOCADOS PEGADOS CON ADHESIVO h:15cm COLOCADOS +70cm SNPT																														GUARDACAMILLAS DE ACERO INOXIDABLE MATE DE 1.2mm DE ESPESOR, COLOCADOS PEGADOS CON ADHESIVO h:15cm COLOCADOS +70cm SNPT																														GUARDACAMILLAS DE ACERO INOXIDABLE MATE DE 1.2mm DE ESPESOR, COLOCADOS PEGADOS CON ADHESIVO h:15cm COLOCADOS +70cm SNPT																														GUARDACAMILLAS DE ACERO INOXIDABLE MATE DE 1.2mm DE ESPESOR, COLOCADOS PEGADOS CON ADHESIVO h:15cm COLOCADOS +70cm SNPT																														GUARDACAMILLAS DE ACERO INOXIDABLE MATE DE 1.2mm DE ESPESOR, COLOCADOS PEGADOS CON ADHESIVO h:15cm COLOCADOS +70cm SNPT																														GUARDACAMILLAS DE ACERO INOXIDABLE MATE DE 1.2mm DE ESPESOR, COLOCADOS PEGADOS CON ADHESIVO h:15cm COLOCADOS +70cm SNPT																														GUARDACAMILLAS DE ACERO INOXIDABLE MATE DE 1.2mm DE ESPESOR, COLOCADOS PEGADOS CON ADHESIVO h:15cm COLOCADOS +70cm SNPT																														GUARDACAMILLAS DE ACERO INOXIDABLE MATE DE 1.2mm DE ESPESOR, COLOCADOS PEGADOS CON ADHESIVO h:15cm COLOCADOS +70cm SNPT																														GUARDACAMILLAS DE ACERO INOXIDABLE MATE DE 1.2mm DE ESPESOR, COLOCADOS PEGADOS CON ADHESIVO h:15cm COLOCADOS +70cm SNPT																														GUARDACAMILLAS DE ACERO INOXIDABLE MATE DE 1.2mm DE ESPESOR, COLOCADOS PEGADOS CON ADHESIVO h:15cm COLOCADOS +70cm SNPT																														GUARDACAMILLAS DE ACERO INOXIDABLE MATE DE 1.2mm DE ESPESOR, COLOCADOS PEGADOS CON ADHESIVO h:15cm COLOCADOS +70cm SNPT																														GUARDACAMILLAS DE ACERO INOXIDABLE MATE DE 1.2mm DE ESPESOR, COLOCADOS PEGADOS CON ADHESIVO h:15cm COLOCADOS +70cm SNPT																														GUARDACAMILLAS DE ACERO INOXIDABLE MATE DE 1.2mm DE ESPESOR, COLOCADOS PEGADOS CON ADHESIVO h:15cm COLOCADOS +70cm SNPT																														GUARDACAMILLAS DE ACERO INOXIDABLE MATE DE 1.2mm DE ESPESOR, COLOCADOS PEGADOS CON ADHESIVO h:15cm COLOCADOS +70cm SNPT																														GUARDACAMILLAS DE ACERO INOXIDABLE MATE DE 1.2mm DE ESPESOR, COLOCADOS PEGADOS CON ADHESIVO h:15cm COLOCADOS +70cm SNPT																														GUARDACAMILLAS DE ACERO INOXIDABLE MATE DE 1.2mm DE ESPESOR, COLOCADOS PEGADOS CON ADHESIVO h:15cm COLOCADOS +70cm SNPT																														GUARDACAMILLAS DE ACERO INOXIDABLE MATE DE 1.2mm DE ESPESOR, COLOCADOS PEGADOS CON ADHESIVO h:15cm COLOCADOS +70cm SNPT																														GUARDACAMILLAS DE ACERO INOXIDABLE MATE DE 1.2mm DE ESPESOR, COLOCADOS PEGADOS CON ADHESIVO h:15cm COLOCADOS +70cm SNPT																														GUARDACAMILLAS DE ACERO INOXIDABLE MATE DE 1.2mm DE ESPESOR, COLOCADOS PEGADOS CON ADHESIVO h:15cm COLOCADOS +70cm SNPT																														GUARDACAMILLAS DE ACERO INOXIDABLE MATE DE 1.2mm DE ESPESOR, COLOCADOS PEGADOS CON ADHESIVO h:15cm COLOCADOS +70cm SNPT																														GUARDACAMILLAS DE ACERO INOXIDABLE MATE DE 1.2mm DE ESPESOR, COLOCADOS PEGADOS CON ADHESIVO h:15cm COLOCADOS +7																												

NOTAS: 1-Todas las medidas deberan ser verificadas en obra.

DIRECCIÓN PROVINCIAL DE ARQUITECTURA
Ministerio de Infraestructura y Servicios Públicos
BUENOS AIRES PROVINCIA

ANTEPROYECTO: Ministerio de salud. Departamento de recursos físicos en salud. DOCUMENTACIÓN PARA PLIEGO LICITATORIO. DIRECCIÓN PROVINCIAL DE ARQUITECTURA.		OBRA: CAPS LA FLORIDA	
		PARTIDO: Quilmes - Provincia de Buenos Aires	
		UBICACION: Av General Mosconi y 854	
Director Provincial: Arq. Adrian La Motta.		Plano: CARPINTERÍAS	
N de expediente: Ex-2018-20283673- GDEBA-DPCLMIYSPGP	Fecha: AGOSTO 2018	N plano: 8	Total: 17

V1	TIPO: VENTANA DE ABRIR	CANT:09	V2	TIPO: VENTANA DE ABRIR	CANT:05	V3	TIPO: VENTANA DE ABRIR	CANT:02	V4	TIPO: VENTANA PROYECTABLE	CANT:03	V5	TIPO: VENTANA FARMACIA	CANT:01
<p>Mosquitero metálico fijado periferia de aluminio carpintería</p> <p>EXTERIOR</p> <p>INTERIOR</p> <p>2.80</p> <p>0.60</p> <p>1.44</p> <p>0.60</p> <p>2.10</p> <p>1.05</p> <p>1.05</p> <p>V.F.</p> <p>NPT</p>			<p>Mosquitero metálico fijado periferia de aluminio carpintería</p> <p>EXTERIOR</p> <p>INTERIOR</p> <p>1.30</p> <p>0.60</p> <p>0.60</p> <p>2.10</p> <p>1.05</p> <p>1.05</p> <p>V.F.</p> <p>NPT</p>			<p>Mosquitero metálico fijo, con periferia de aluminio zincado idem carpintería</p> <p>EXTERIOR</p> <p>INTERIOR</p> <p>2.10</p> <p>0.60</p> <p>1.40</p> <p>2.10</p> <p>1.05</p> <p>1.05</p> <p>V.F.</p> <p>NPT</p>			<p>Mosquitero metálico zincado fijo, con periferia de aluminio idem carpintería</p> <p>EXTERIOR</p> <p>INTERIOR</p> <p>1.05</p> <p>0.48</p> <p>0.45</p> <p>2.00</p> <p>0.45</p> <p>1.55</p> <p>V.F.</p> <p>NPT</p>			<p>Mosquitero metálico zincado idem carpintería</p> <p>0.60</p> <p>1.10</p> <p>NPT</p>		

NOTAS: 1-Todas las medidas deberan ser verificadas en obra.

ESPECIFICACIONES TÉCNICAS					
PREMARCO	ALUMINIO ANODIZADO FIJADO A MAMPOSTERÍA	ALUMINIO ANODIZADO FIJADO A MAMPOSTERÍA	ALUMINIO ANODIZADO FIJADO A MAMPOSTERÍA	ALUMINIO ANODIZADO FIJADO A MAMPOSTERÍA	ALUMINIO ANODIZADO FIJADO A MAMPOSTERÍA
MARCOS	ALUMINIO ANODIZADO 15 MICRONES CERTIFICADO COLOR NATURAL SATINADO - CON CONTRAMARCO - LINEA MODENA (ALUAR) O SUPERIOR.	ALUMINIO ANODIZADO 15 MICRONES CERTIFICADO COLOR NATURAL SATINADO - CON CONTRAMARCO - LINEA MODENA (ALUAR) O SUPERIOR.	ALUMINIO ANODIZADO 15 MICRONES CERTIFICADO COLOR NATURAL SATINADO - CON CONTRAMARCO - LINEA MODENA (ALUAR) O SUPERIOR.	ALUMINIO ANODIZADO 15 MICRONES CERTIFICADO COLOR NATURAL SATINADO - CON CONTRAMARCO - LINEA MODENA (ALUAR) O SUPERIOR.	ALUMINIO ANODIZADO 15 MICRONES CERTIFICADO COLOR NATURAL SATINADO - CON CONTRAMARCO - LINEA MODENA (ALUAR) O SUPERIOR.
HOJAS	2 HOJAS DE ABRIR Y PAÑO FIJO INTEGRADO. PERFILES ALUMINIO ANODIZADO COLOR NATURAL SATINADO. LINEA MODENA (ALUAR) O EQUIVALENTE SUPERIOR.	HOJA DE ABRIR Y PAÑO FIJO INTEGRADO. PERFILES ALUMINIO ANODIZADO COLOR NATURAL SATINADO. LINEA MODENA (ALUAR) O EQUIVALENTE SUPERIOR.	HOJA DE ABRIR Y PAÑO FIJO INTEGRADO. PERFILES ALUMINIO ANODIZADO COLOR NATURAL SATINADO. LINEA MODENA (ALUAR) O EQUIVALENTE SUPERIOR.	VENTANA TIPO PROYECTABLE. PERFILES ALUMINIO ANODIZADO COLOR NATURAL SATINADO. LINEA MODENA (ALUAR) O EQUIVALENTE SUPERIOR.	HOJA DE ABRIR. PERFILES ALUMINIO ANODIZADO COLOR NATURAL SATINADO. LINEA MODENA (ALUAR) O EQUIVALENTE SUPERIOR.
HERRAJES	CUATRO POMELAS MIXTAS REFORZADAS PROPIAS DE LA LINEA MODENA. CERRADURA DE EMBUTIR CON MANILLO DE 1/4 DE VUELTA RECTA PESADA.	DOS POMELAS MIXTAS REFORZADAS PROPIAS DE LA LINEA MODENA. CERRADURA DE EMBUTIR CON MANILLO DE 1/4 DE VUELTA RECTA PESADA.	DOS POMELAS MIXTAS REFORZADAS PROPIAS DE LA LINEA MODENA. CERRADURA DE EMBUTIR CON MANILLO DE 1/4 DE VUELTA RECTA PESADA.	BRAZO DE SOSTEN Y CIERRE OJESSE O EQUIVALENTE SUPERIOR.	DOS POMELAS MIXTAS REFORZADAS PROPIAS DE LA LINEA MODENA. CERRADURA DE EMBUTIR CON MANILLO DE 1/4 DE VUELTA RECTA PESADA.
VIDRIOS	DVH 4+9+4	DVH 4+9+4	DVH 4+9+4	DVH 4+9+4	LAMINADO DE SEGURIDAD 3+3
CONTRAVIDRIOS	INT: CURVO MAT. IDEM MARCO EXT: RECTO MAT. IDEM MARCO	INT: CURVO MAT. IDEM MARCO EXT: RECTO MAT. IDEM MARCO	INT: CURVO MAT. IDEM MARCO EXT: RECTO MAT. IDEM MARCO	NO POSEE	NO POSEE
PINTURA	NO POSEE	NO POSEE	NO POSEE	MOSQUITERO FIJO FABRICADO CON PERFILES DE ALUMINIO ANODIZADO COLOR NATURAL SATINADO - LINEA MODENA (ALUAR) O EQUIVALENTE SUPERIOR.	-
OTRO	MOSQUITERO FIJO FABRICADO CON PERFILES DE ALUMINIO ANODIZADO COLOR NATURAL SATINADO - LINEA MODENA (ALUAR) O EQUIVALENTE SUPERIOR.	MOSQUITERO FIJO FABRICADO CON PERFILES DE ALUMINIO ANODIZADO COLOR NATURAL SATINADO - LINEA MODENA (ALUAR) O EQUIVALENTE SUPERIOR.	MOSQUITERO FIJO FABRICADO CON PERFILES DE ALUMINIO ANODIZADO COLOR NATURAL SATINADO - LINEA MODENA (ALUAR) O EQUIVALENTE SUPERIOR.		

DIRECCIÓN PROVINCIAL DE ARQUITECTURA
Ministerio de Infraestructura y Servicios Públicos

BUENOS AIRES PROVINCIA

ANTEPROYECTO:
Ministerio de salud.
Departamento de recursos físicos en salud.
DOCUMENTACIÓN PARA PLIEGO LICITATORIO.
DIRECCIÓN PROVINCIAL DE ARQUITECTURA.

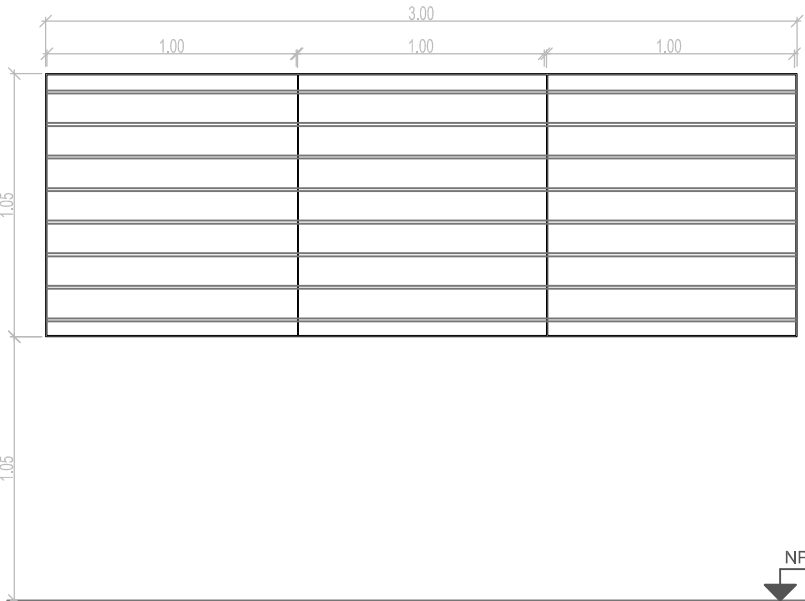
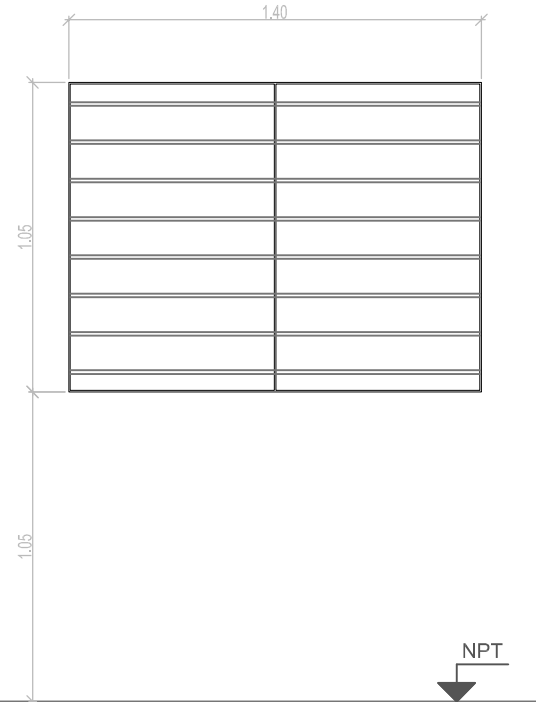
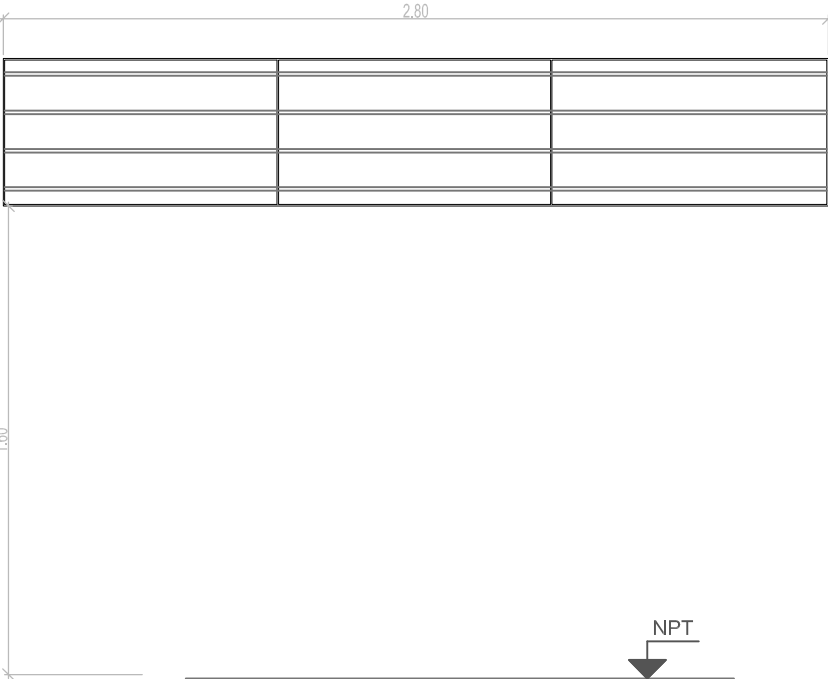
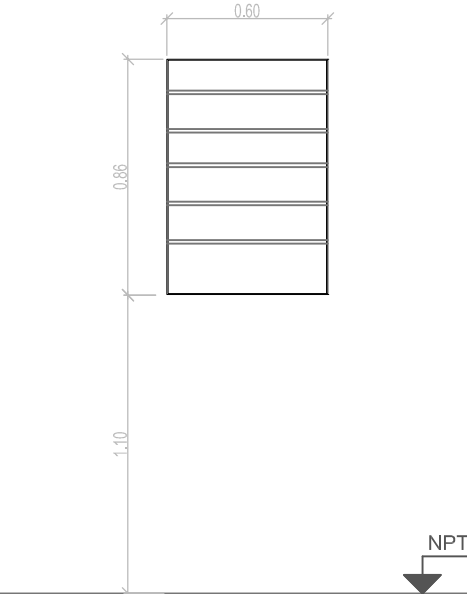
OBRA:
CAPS LA FLORIDA

PARTIDO: Quilmes - Provincia de Buenos Aires
UBICACION: Av General Mosconi y 854

Director Provincial:
Arq. Adrian La Motta.

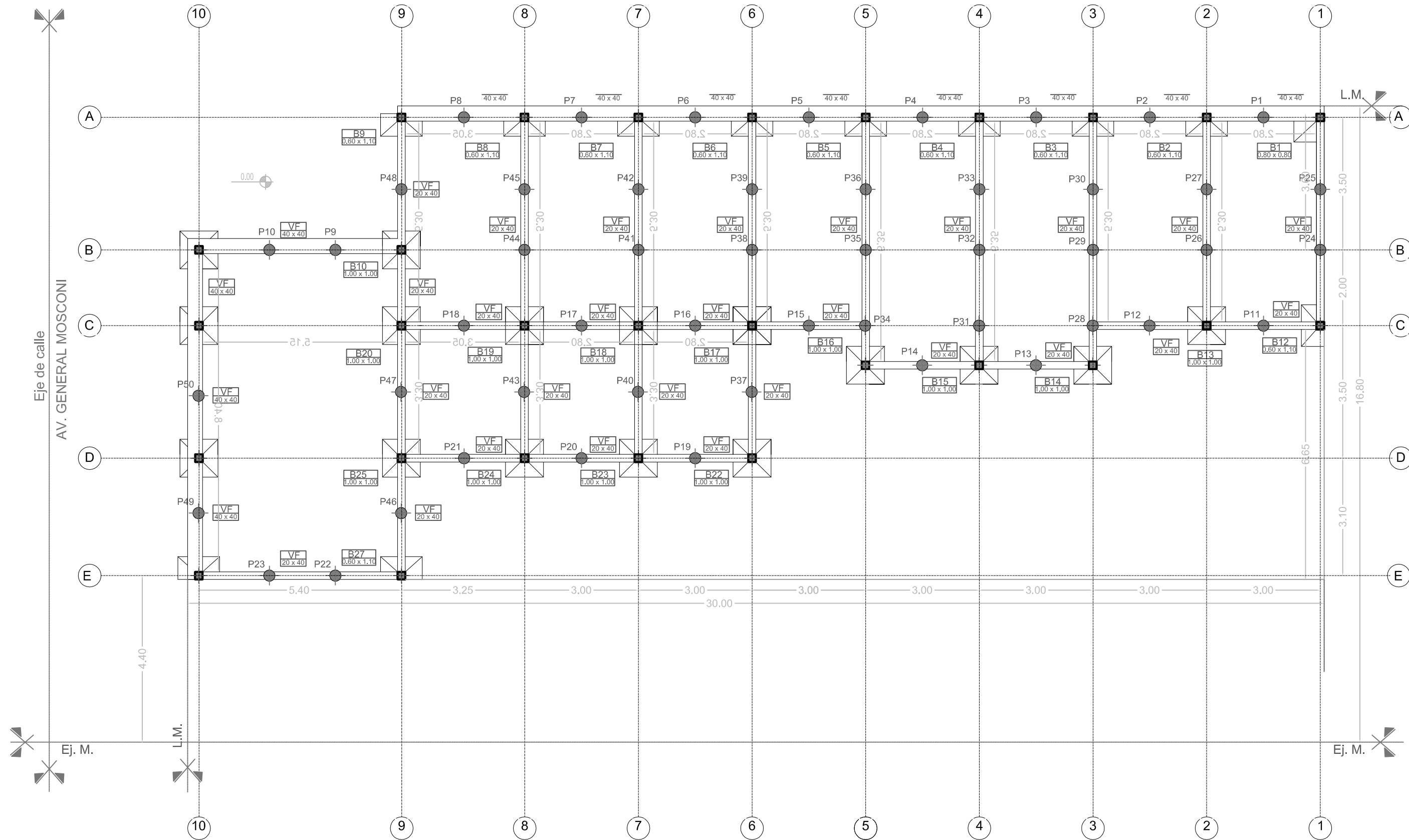
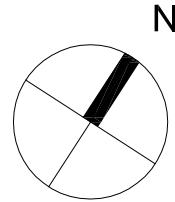
Plano:
CARPINTERÍAS

N de expediente: Ex-2018-20283673- GDEBA-DPCLMIYSPGP	Fecha: AGOSTO 2018	N plano: 9	Total: 17
--	-----------------------	----------------------	---------------------

R1	TIPO: HERRRERIA FIJA	CANT:12	R2	TIPO: HERRRERIA FIJA	CANT:03	R3	TIPO: HERRRERIA FIJA	CANT:01	R4	TIPO: HERRRERIA FIJA	CANT:01
											
ESPECIFICACIONES TÉCNICAS											
MARCOS	VERTICALES: PLANCHUELA 1 1/4" X 3/16" PERFORADA PARA BARRA REDONDA 1/2" HORIZONTALES: PLANCHUELA 1 1/4" X 3/16"		VERTICALES: PLANCHUELA 1 1/4" X 3/16" PERFORADA PARA BARRA REDONDA 1/2" HORIZONTALES: PLANCHUELA 1 1/4" X 3/16"		VERTICALES: PLANCHUELA 1 1/4" X 3/16" PERFORADA PARA BARRA REDONDA 1/2" HORIZONTALES: PLANCHUELA 1 1/4" X 3/16"		VERTICALES: PLANCHUELA 1 1/4" X 3/16" PERFORADA PARA BARRA REDONDA 1/2" HORIZONTALES: PLANCHUELA 1 1/4" X 3/16"		VERTICALES: PLANCHUELA 1 1/4" X 3/16" PERFORADA PARA BARRA REDONDA 1/2" HORIZONTALES: PLANCHUELA 1 1/4" X 3/16"		
REJA	BARRA REDONDA 1/2"		BARRA REDONDA 1/2"		BARRA REDONDA 1/2"		BARRA REDONDA 1/2"		BARRA REDONDA 1/2"		
PINTURA	FONDO CONVERTIDOR DE OXIDO ACABADO 2 MANOS DE ESMALTE SINTETICO COLOR BLANCO		FONDO CONVERTIDOR DE OXIDO ACABADO 2 MANOS DE ESMALTE SINTETICO COLOR BLANCO		FONDO CONVERTIDOR DE OXIDO ACABADO 2 MANOS DE ESMALTE SINTETICO COLOR BLANCO		FONDO CONVERTIDOR DE OXIDO ACABADO 2 MANOS DE ESMALTE SINTETICO COLOR BLANCO		FONDO CONVERTIDOR DE OXIDO ACABADO 2 MANOS DE ESMALTE SINTETICO COLOR BLANCO		
OTRO	-		-		-		-		-		

NOTAS: 1-Todas las medidas deberan ser verificadas en obra.

DIRECCIÓN PROVINCIAL DE ARQUITECTURA			
Ministerio de Infraestructura y Servicios Públicos			
BUENOS AIRES PROVINCIA			
ANTEPROYECTO: Ministerio de salud. Departamento de recursos físicos en salud. DOCUMENTACIÓN PARA PLIEGO LICITATORIO. DIRECCIÓN PROVINCIAL DE ARQUITECTURA.		OBRA: CAPS LA FLORIDA	
		PARTIDO: Quilmes - Provincia de Buenos Aires	
		UBICACION: Av General Mosconi y 854	
Director Provincial: Arq. Adrian La Motta.		Plano: CARPINTERÍAS	
		N de expediente: Ex-2018-20283673-GDEBA-DPCLMIYSPGP	Fecha: AGOSTO 2018
		N plano:	Total:
		10	17



- NOTAS:** 1-Todas las medidas deberan ser verificadas en obra.
- 2- Vigas de fundacion de 0.20 x 0.40 - 40x40
- 3- Bases de H°A° (según calculo y estudio de suelos).
- 4- Pilotines (según calculo y estudio de suelos).
- 5- El dimensionamiento estructural esta sujeto a estudio de suelos y calculo de estructura.

DIRECCIÓN PROVINCIAL DE ARQUITECTURA
Ministerio de Infraestructura y Servicios Públicos
BUENOS AIRES PROVINCIA

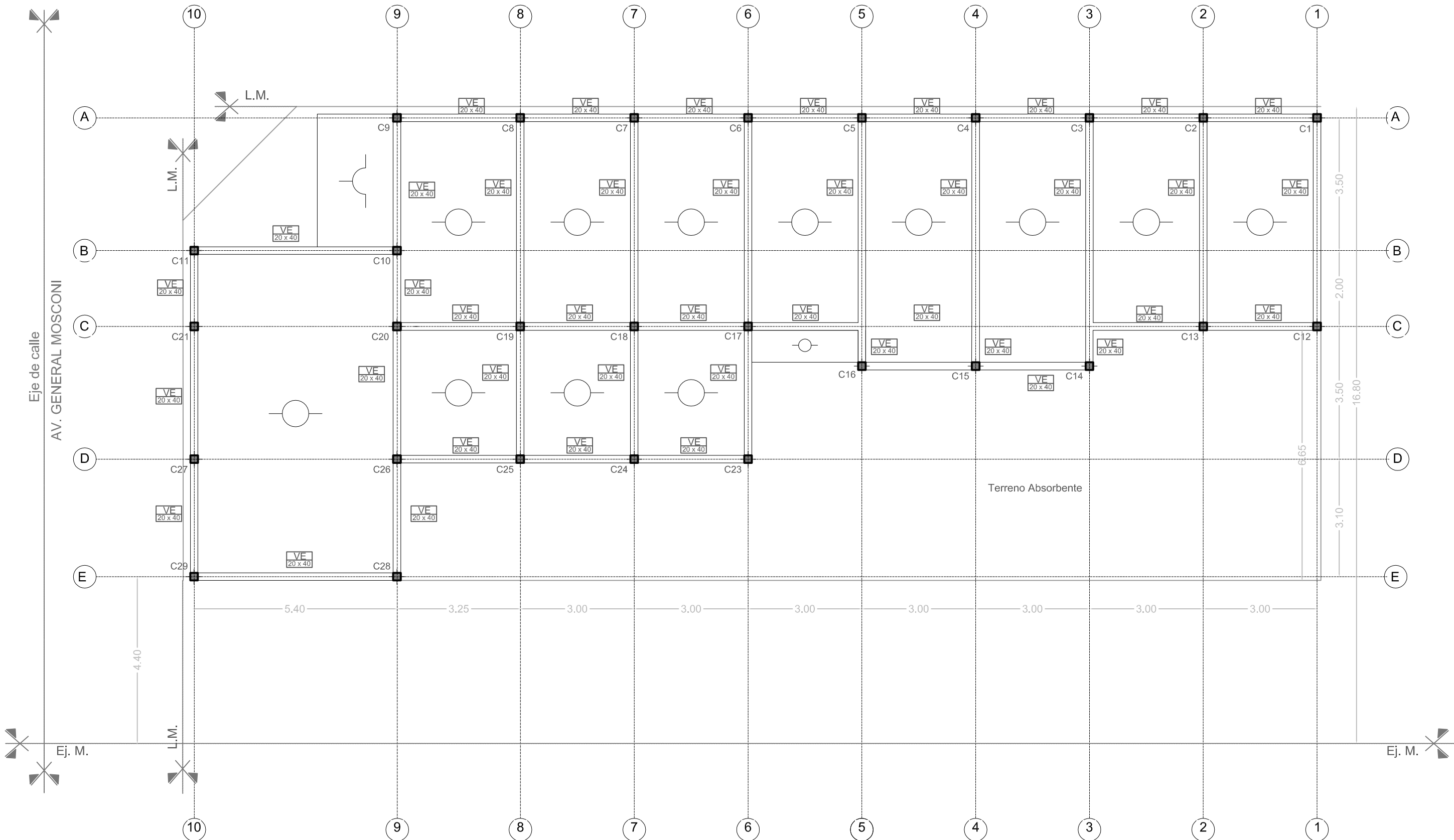
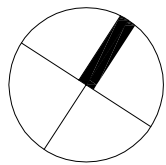
ANTEPROYECTO:
Ministerio de salud.
Departamento de recursos físicos en salud.
DOCUMENTACIÓN PARA PLIEGO LICITATORIO.
DIRECCIÓN PROVINCIAL DE ARQUITECTURA.

OBRA:
CAPS LA FLORIDA
PARTIDO: Quilmes - Provincia de Buenos Aires
UBICACION: Av General Mosconi y 854

Director Provincial:
Arq. Adrian La Motta.

Plano: **ESTRUCTURA FUNDACIONES**
ESCALA: 1:100

N de expediente: Ex-2018-20283673- GDEBA-DPCLMIYSPGP	Fecha: AGOSTO 2018	N plano: 11	Total: 17
--	-----------------------	-----------------------	---------------------



NOTAS: 1-Todas las medidas deberan ser verificadas en obra.

2- Vigas de encadenado de 0.20 x 0.40

3- El dimensionamiento estructural esta sujeto a estudio de suelos y calculo de estructura.

4- Las losas serán de viguetas colocadas en el sentido indicado en el plano.

DIRECCIÓN PROVINCIAL DE ARQUITECTURA
Ministerio de Infraestructura y Servicios Públicos
BUENOS AIRES PROVINCIA

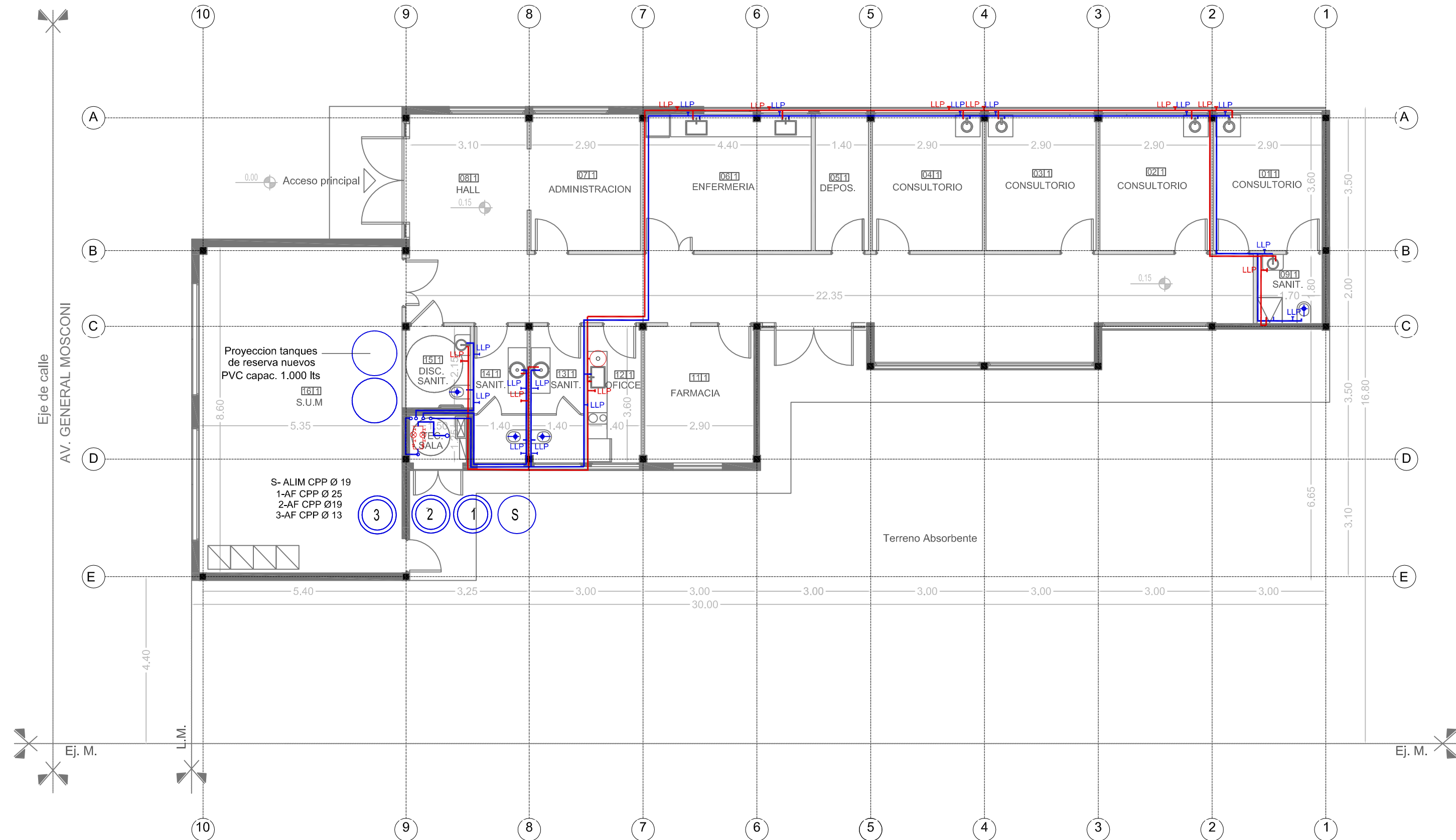
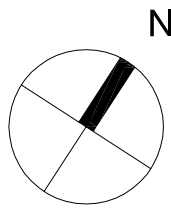
ANTEPROYECTO:
Ministerio de salud.
Departamento de recursos físicos en salud.
DOCUMENTACIÓN PARA PLIEGO LICITATORIO.
DIRECCIÓN PROVINCIAL DE ARQUITECTURA.

OBRA:
CAPS LA FLORIDA
PARTIDO: Quilmes - Provincia de Buenos Aires
UBICACION: Av General Mosconi y 854

Director Provincial:
Arq. Adrian La Motta.

Plano: **ESTRUCTURA S/ PLANTA BAJA**
ESCALA: 1:100

N de expediente: Ex-2018-20283673- GDEBA-DPCLMIYSPGP	Fecha: AGOSTO 2018	N plano: 12	Total: 17
--	-----------------------	-----------------------	---------------------



NOTAS: 1-Todas las medidas deberan ser verificadas en obra.

REFERENCIAS:

INSTALACIÓN AGUA

- Cañería de agua fría 19mm
- Cañería de agua caliente 19mm
- Llave de paso agua fría
- Llave de paso agua caliente
- Bajada agua fría

DIRECCIÓN PROVINCIAL DE ARQUITECTURA

Ministerio de Infraestructura y Servicios Públicos

BUENOS AIRES PROVINCIA

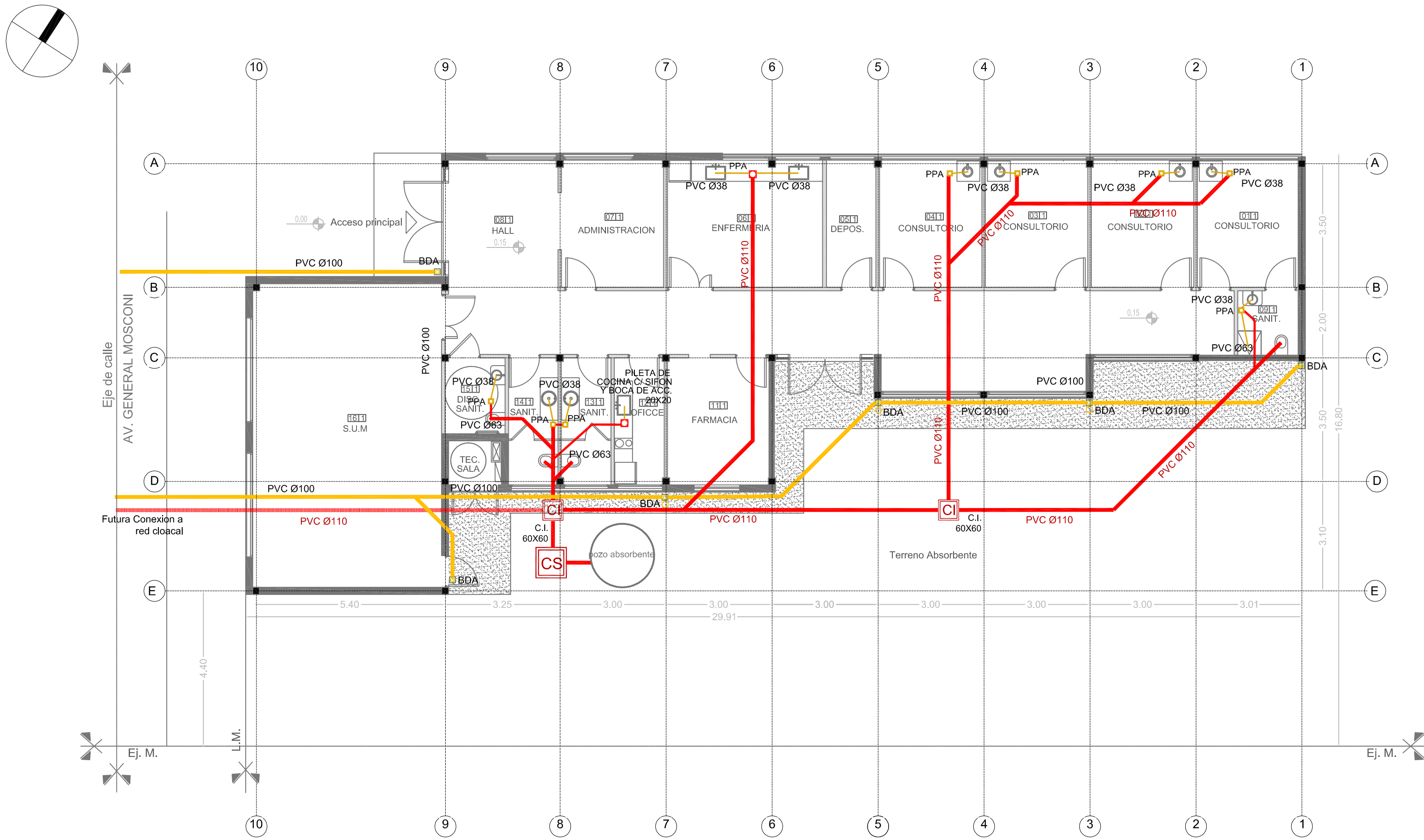
ANTEPROYECTO:
Ministerio de salud.
Departamento de recursos físicos en salud.
DOCUMENTACIÓN PARA PLIEGO LICITATORIO.
DIRECCIÓN PROVINCIAL DE ARQUITECTURA.

OBRA:
CAPS LA FLORIDA
PARTIDO: Quilmes - Provincia de Buenos Aires
UBICACION: Av General Mosconi y 854

Director Provincial:
Arq. Adrian La Motta.

Plano: **INST. AGUA FRIA Y CALIENTE**
ESCALA: 1:100

N de expediente: Ex-2018-20283673- GDEBA-DPCLMIYSPGP	Fecha: AGOSTO 2018	N plano: 13	Total: 17
--	-----------------------	-----------------------	---------------------



NOTAS: 1-Todas las medidas deberan ser verificadas en obra.

REFERENCIAS:

INSTALACIÓN CLOACAL		INSTALACIÓN PLUVIAL	
	Caño de pvc ø 38mm		Caño hierro fundido 110m
	Caño de pvc ø 63mm		Caño PVC ø 110mm
	Caño de pvc ø 110mm		Boca desague tapada 30x30cm
	Pileta de piso abierta		Camara de inspección
	Pileta de piso tapada		Embudo de hierro fundido
	Camara de inspección 60x60		Boca desague abierta 20x20cm
	Camara septica		
	pozo absorbente		

DIRECCIÓN PROVINCIAL DE ARQUITECTURA
Ministerio de Infraestructura y Servicios Públicos
BUENOS AIRES PROVINCIA

ANTEPROYECTO:
Ministerio de salud.
Departamento de recursos físicos en salud.
DOCUMENTACIÓN PARA PLIEGO LICITATORIO.
DIRECCIÓN PROVINCIAL DE ARQUITECTURA.

OBRA:
CAPS LA FLORIDA
PARTIDO: Quilmes - Provincia de Buenos Aires
UBICACION: Av General Mosconi y 854

Director Provincial:
Arq. Adrian La Motta.

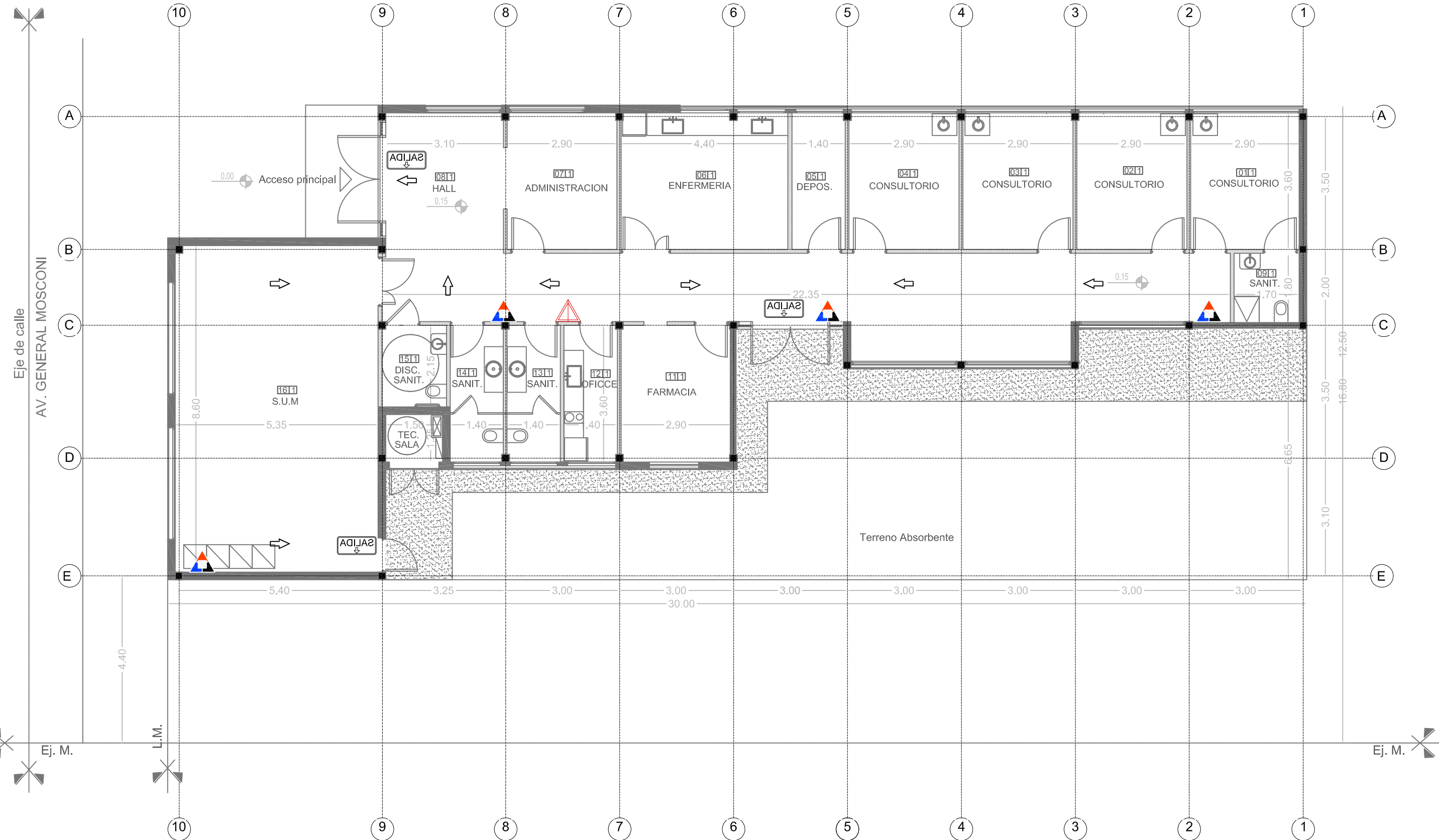
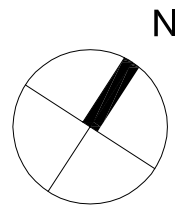
Plano: **INST. CLOACAL Y PLUVIAL**
ESCALA: 1:100

N de expediente: Ex-2018-20283673- GDEBA-DPCLMIYSPGP	Fecha: AGOSTO 2018	N plano: 14	Total: 17
--	-----------------------	-----------------------	---------------------



DIRECCIÓN PROVINCIAL DE ARQUITECTURA
Ministerio de Infraestructura y Servicios Públicos.
BUENOS AIRES PROVINCIA

ANTEPROYECTO: Ministerio de salud. Departamento de recursos físicos en salud. DOCUMENTACIÓN PARA PLIEGO LICITATORIO. DIRECCIÓN PROVINCIAL DE ARQUITECTURA.	OBRA:			
	CAPS LA FLORIDA			
	PARTIDO: Quilmes - Provincia de Buenos Aires			
	UBICACION: Av General Mosconi y 854			
Director Provincial: Arq. Adrian La Motta.	Plano:			
	ARTEFACTOS ELECTRICOS			
	ESCALA: 1:100			
	N de expediente:	Fecha: AGOSTO 2018	N plano:	Total:
			15	17



NOTAS: 1-Todas las medidas deberan ser verificadas en obra.

REFERENCIAS:	
	Extintor CO2 2.5 kg.
	Extintor polvo seco ABC 10 kg.
	Cartel LED salida de emergencias

DIRECCIÓN PROVINCIAL DE ARQUITECTURA
Ministerio de Infraestructura y Servicios Públicos.
BUENOS AIRES PROVINCIA

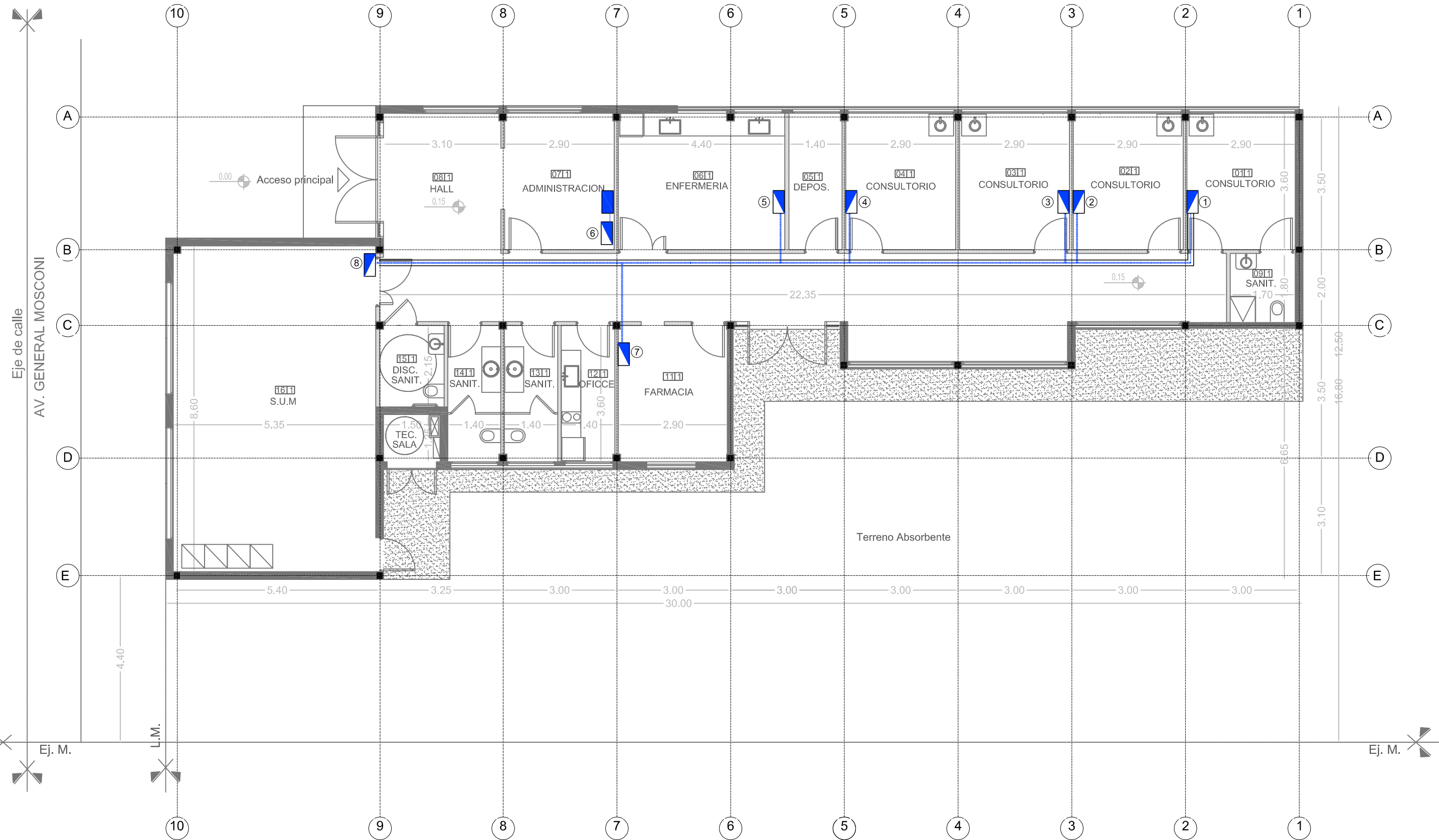
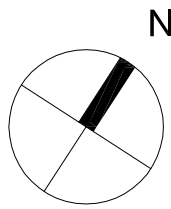
ANTEPROYECTO:
Ministerio de salud.
Departamento de recursos físicos en salud.
DOCUMENTACIÓN PARA PLIEGO LICITATORIO.
DIRECCIÓN PROVINCIAL DE ARQUITECTURA.

OBRA:
CAPS LA FLORIDA
PARTIDO: Quilmes - Provincia de Buenos Aires
UBICACION: Av General Mosconi y 854

Director Provincial:
Arq. Adrian La Motta.


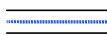


Plano: **PROTECCION C/ INCENDIO**
ESCALA: 1:100

N de expediente: Ex-2018-20283673- GDEBA-DPCLMIYSPGP	Fecha: AGOSTO 2018	N plano: 16	Total: 17
--	-----------------------	-----------------------	---------------------



NOTAS: 1-Todas las medidas deberan ser verificadas en obra.

REFERENCIAS:

-  PUESTO DE DATOS
-2 TOMAS BLANCOS IRAM 2071 CIRC. TN
-TRES TOMAS ROJOS IRAM 2071 PARA ALIMENTACION DE DATOS CIRC. TP
-  -DOS JACK RJ 45 CAT 6A PARA DATOS.
 BANDEJA PORTACABLES PARA DISTRIBUCION DE DATOS.
ANCHO 10 cm
-  RACK DE DATOS SECUNDARIO SEGUN ESPECIFICACIONES TECNICAS EN PLIEGO DE DATOS

DIRECCIÓN PROVINCIAL DE ARQUITECTURA
Ministerio de Infraestructura y Servicios Públicos

BUENOS AIRES PROVINCIA

ANTEPROYECTO:
Ministerio de salud.
Departamento de recursos físicos en salud.
DOCUMENTACIÓN PARA PLIEGO LICITATORIO.
DIRECCIÓN PROVINCIAL DE ARQUITECTURA.

OBRA:
CAPS LA FLORIDA
PARTIDO: Quilmes - Provincia de Buenos Aires
UBICACION: Av General Mosconi y 854

Director Provincial:
Arq. Adrian La Motta.

Plano: **RED DE DATOS**
ESCALA: 1:100

N de expediente: Ex-2018-20283673- GDEBA-DPCLMIYSPGP	Fecha: AGOSTO 2018	N plano: 17	Total: 17
--	-----------------------	-----------------------	---------------------



GOBIERNO DE LA PROVINCIA DE BUENOS AIRES

.

Hoja Adicional de Firmas
Pliego

Número:

Referencia: CAPS - Quilmes - Florida - Ex-2018-20283673 - DOCUMENTACION GRAFICA

El documento fue importado por el sistema GEDO con un total de 18 pagina/s.