

2402-960/14



DOCUMENTACIÓN GRÁFICA

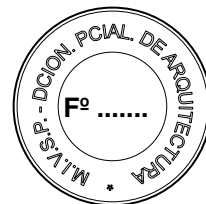
OBRAS PRINCIPALES

Se entregará copia en soporte magnético (CD)

2402-960/14



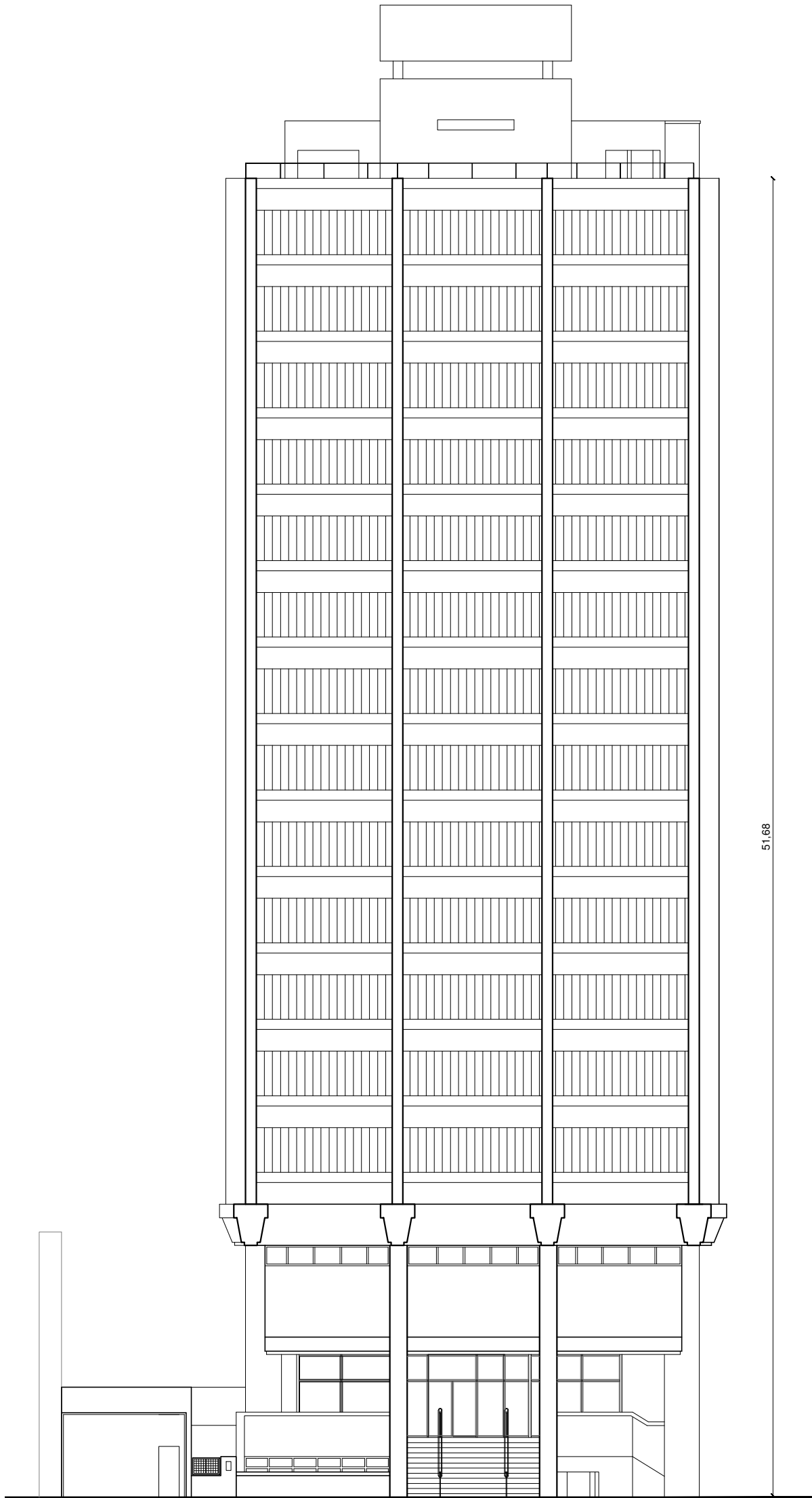
**Buenos
Aires**
Provincia



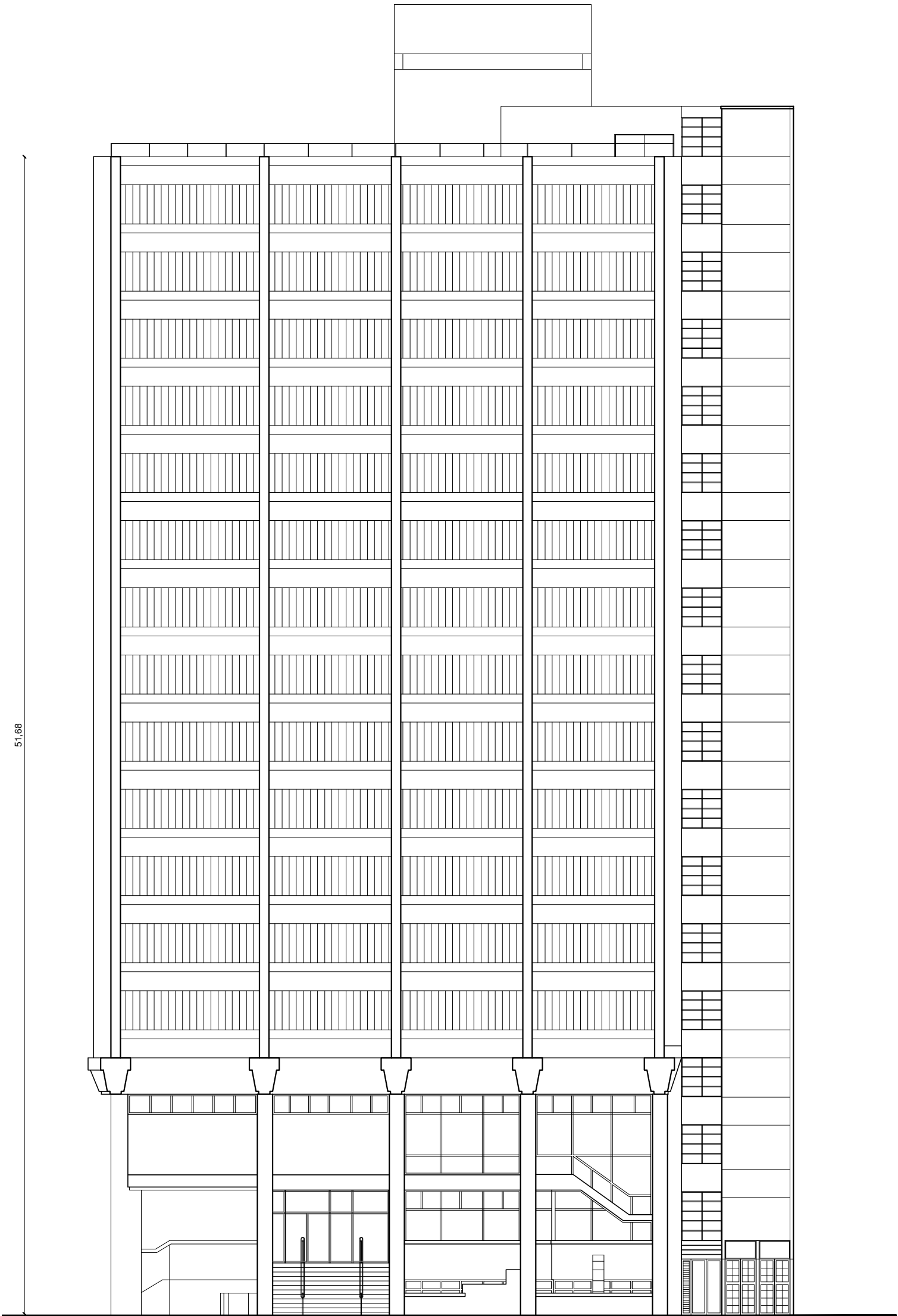
**LISTADO DE PLANOS
TORRE TRIBUNALES 13 Y 48
LA PLATA**

A) OBRAS PRINCIPALES

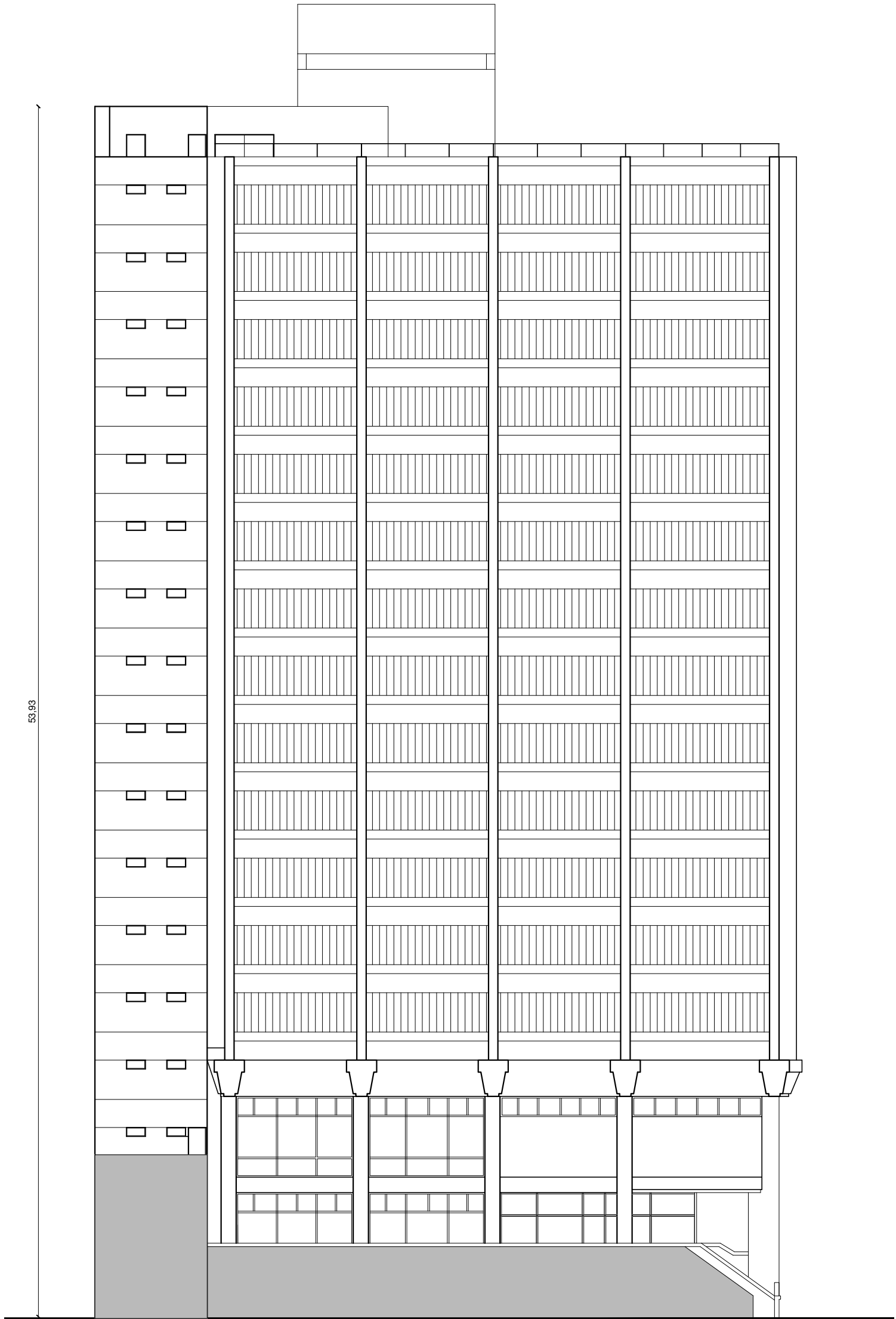
01 FACHADA Y PLANO AZOTEA..... ESC. 1.200



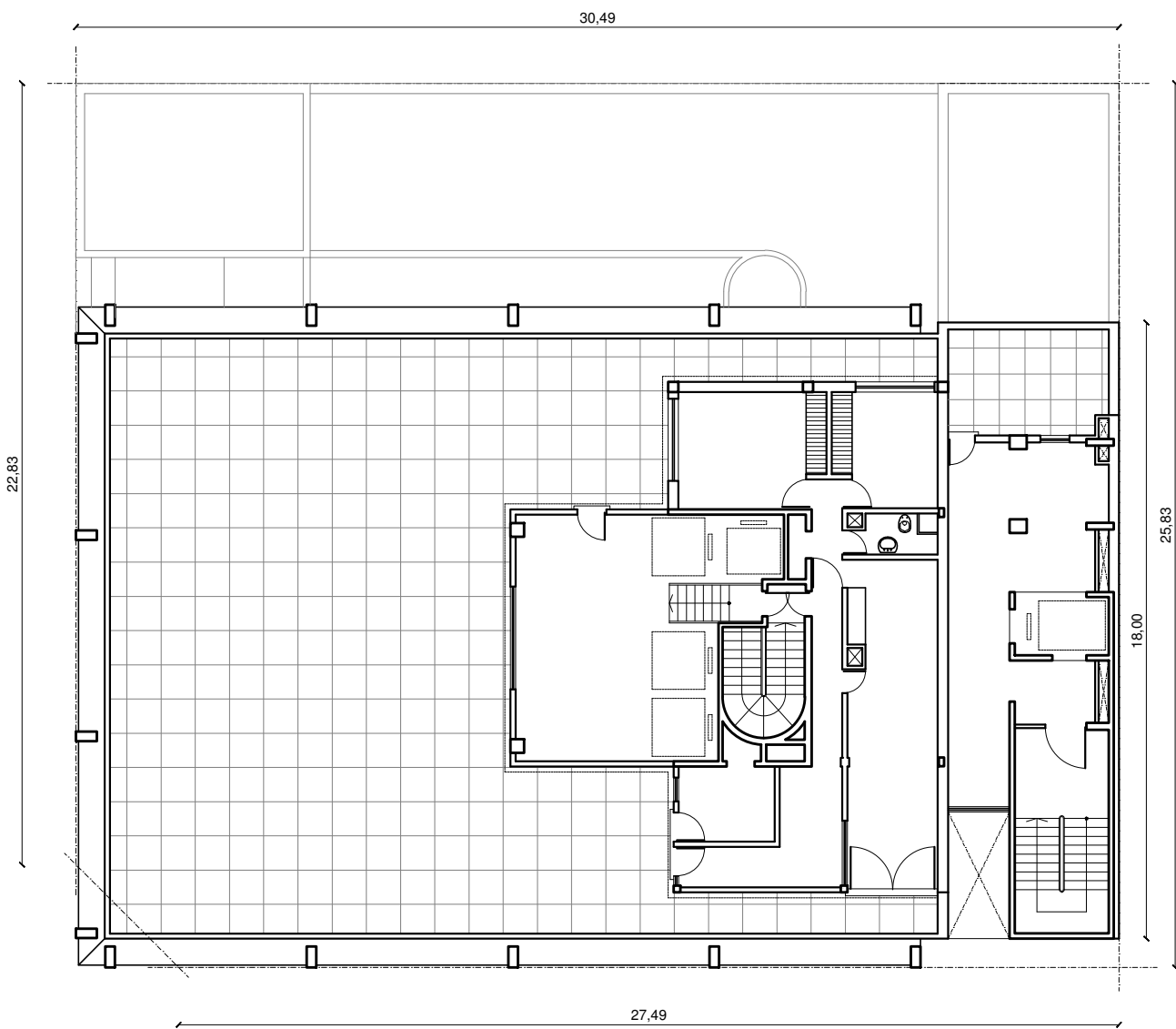
FACHADA AV. 13



FACHADA CALLE 48



FACHADA INTERIOR



PLANTA AZOTEA

DIRECCIÓN PROVINCIAL DE ARQUITECTURA MINISTERIO DE INFRAESTRUCTURA Y SERVICIOS PÚBLICOS					
BUENOS AIRES PROVINCIA					
PROYECTISTAS:			OBRA		
			RECUPERACION DE LA ENVOLVENTE DEL EDIFICIO TORRE DE TRIBUNALES		
			LOCALIDAD: LA PLATA PARTIDO: LA PLATA		
DIBUJO EN SISTEMA CAD			PLANO DE:		
JEFE DE DEPARTAMENTO			FACHADAS Y PLANTA AZOTEA		
DIRECTOR TECNICO			ESCALA : 1:200		
DIRECTOR PROVINCIAL			N° EXPEDIENTE 2402-960/14	AREA	N° PLANO 1
					TOTAL 1



GOBIERNO DE LA PROVINCIA DE BUENOS AIRES

Hoja Adicional de Firmas
Pliego

Número:

Referencia: 2402-960-14- Fachada torre 13 y 48 departamento judicial La Plata- PLANOS

El documento fue importado por el sistema GEDO con un total de 3 pagina/s.