

2402-274/16



**Buenos
Aires**
Provincia



DOCUMENTACIÓN GRÁFICA

OBRAS COMPLEMENTARIAS

Se entregará copia en soporte magnético (CD)

**LISTADO DE PLANOS
H.I.E.A.C. SAN JUAN DE DIOS
CONSULTORIOS EXTERNOS LA PLATA**

B) ESTRUCTURAS DE H° A°

EST-01 FUNDACIONES (NIVEL - 2.00).....	ESC. 1.100
EST-02 FUNDACIONES (NIVEL 0.00).....	ESC. 1.100
EST-03 ESTRUCTURA SOBRE PLANTA BAJA.....	ESC. 1.100

C) OBRAS COMPLEMENTARIAS

IE INSTALACIÓN ELÉCTRICA

IE-01 INSTALACIÓN ELECTRICA ILUMINACIÓN	ESC. 1.100
IE-02 INSTALACIÓN ELECTRICA DE TOMACORRIENTE Y AIRE ACOND	ESC. 1.100
IE-03 BAJAS TENSIONES	ESC. 1.100
IE-04 ESQUEMA UNIFILAR	ESC. 1.100

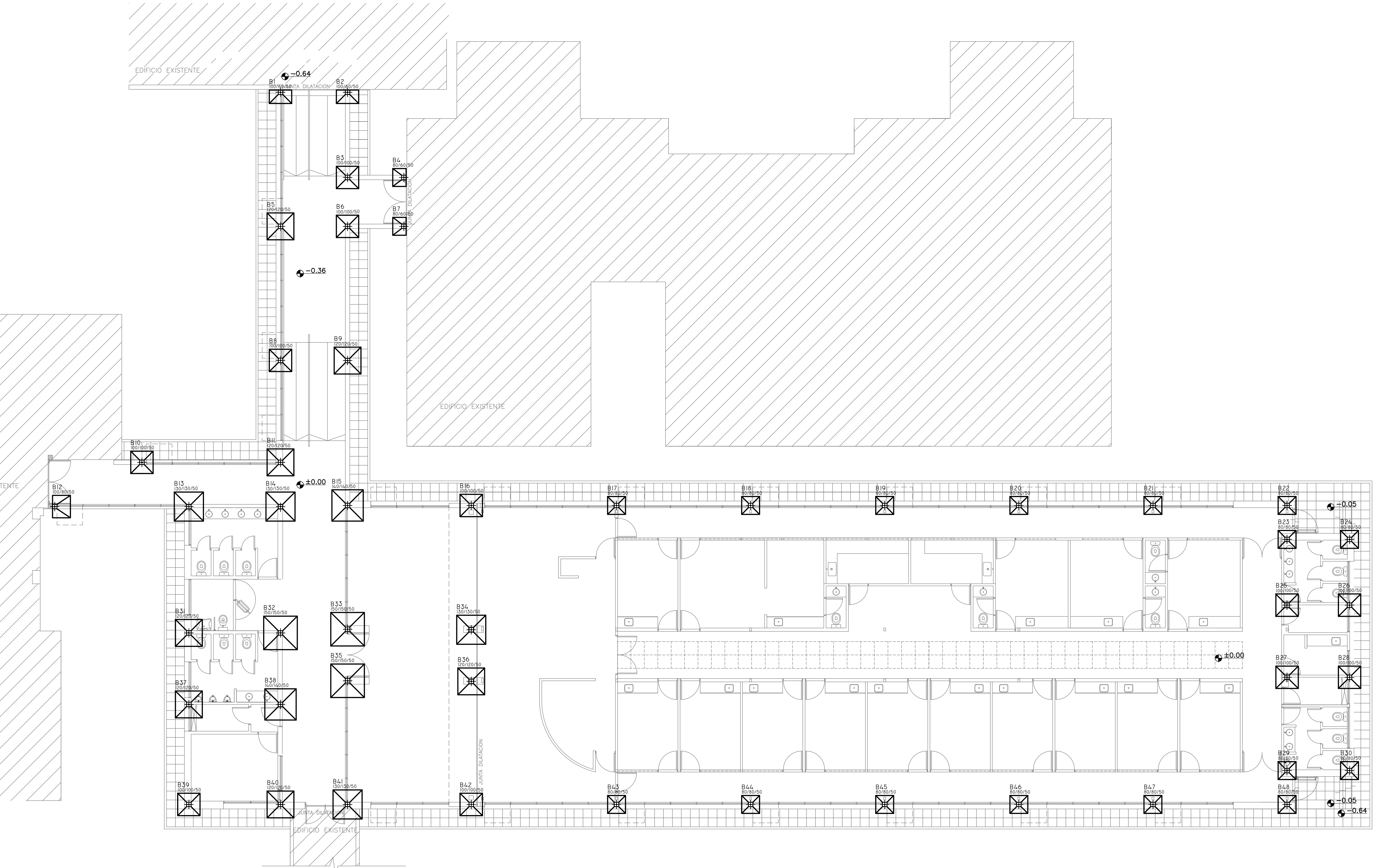
IS INSTALACIÓN SANITARIA

IS-01 INSTALACION AGUA FRIA E INCENDIO	ESC. 1.100
IS-02 INSTALACION CLOACAS	ESC. 1.100
IS-03 INSTALACION PLUVIAL P.B.	ESC. 1.100
IS-04 INSTALACION PLUVIAL CUBIERTA	ESC. 1.100

IT INSTALACIÓN TERMOMECAÁNICA

IT-01 INSTALACIÓN TERMOMECAÁNICA.....	ESC. 1.100
IT-02 INSTALACIÓN TERMOMECAÁNICA.....	ESC. 1.100
IT-03 INSTALACIÓN TERMOMECAÁNICA AZOTEA.....	ESC. 1.100

PLANTA



2402-274/2016

REFERENCIAS

Hormigón Armado
Hormigón H21 MPa
Acero: ADN 420 MPa

PREDIMENSIONADO

Bases

- Base de 100 x 60 x 50 cm: B1, B2
- Base de 80 x 60 x 50 cm: B4, B7
- Base de 100 x 80 x 50 cm: B12
- Base de 80 x 80 x 50 cm: B17 a B24, B29, B30, B43 a B48
- Base de 100 x 100 x 50 cm: B3, B6, B8, B16, B25 a B28, B39, B42
- Base de 120 x 100 x 50 cm: B5, B9, B11, B31, B36, B37, B40
- Base de 130 x 130 x 50 cm: B13, B14, B34, B41
- Base de 140 x 140 x 50 cm: B15, B38
- Base de 150 x 150 x 50 cm: B32, B33, B35

Cota de Fundación = -2.00 m S/NTN
Tensión Admisible de Terreno = $\sigma_{adm} = 1.00 \text{ kg/cm}^2$
- Dichos valores serán verificados con el correspondiente estudio de suelos -

Recubrimientos mínimos

- en bases = 5 cm

Nota:

Las dimensiones adoptadas son a efectos de igualar ofertas. El Contratista deberá presentar memoria de cálculo y planos definitivos. Las medidas adoptadas serán verificadas en obra.

DIRECCIÓN PROVINCIAL DE ARQUITECTURA
MINISTERIO DE INFRAESTRUCTURA Y SERVICIOS PÚBLICOS

BUENOS AIRES PROVINCIA

PROYECTO
Ing. Fernando Meseri

OBRA
PROYECTO
H.J.E.A.C. SAN JUAN DE DIOS
CONSULTORIOS EXTERNOS
LOCALIDAD LA PLATA
PARTIDO LA PLATA

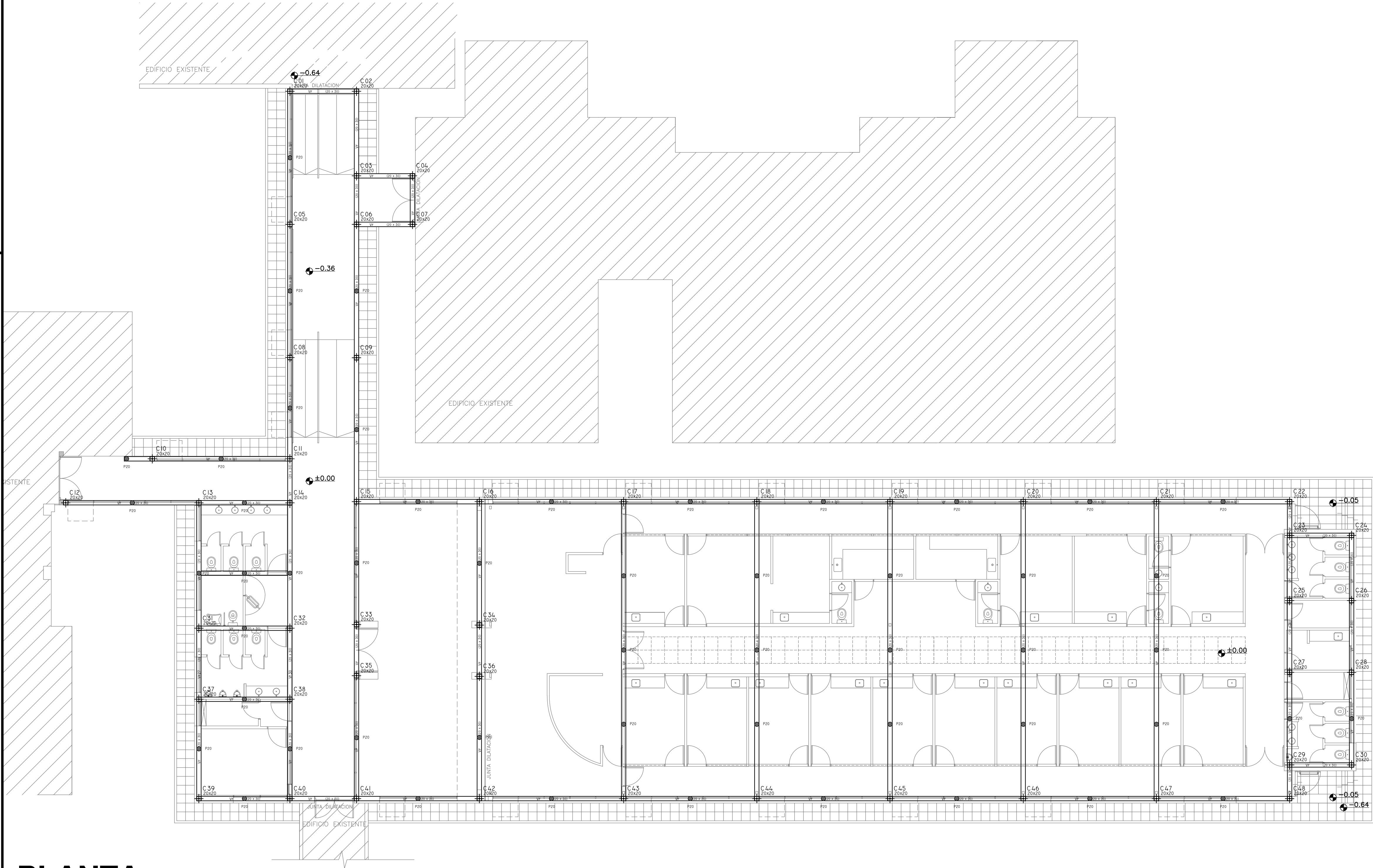
RESPONSABLE DOCUMENTACION TECNICA
Tec. Mariana Geido Tec. Matias Puillandre
Jefe de Departamento
ARQ. ALEJANDRO PERSELLO
DIRECTOR TECNICO
ARQ. VICTOR RAMOS
DIRECTOR PROVINCIAL
LIC. JOAQUIN GANDARA

FECHA
ABRIL 2017

PLANO
Fundaciones (Nivel -2.00m)

ESCALA 1:100

Nº EXPEDIENTE 2402-274/16 DEPTO. TEC. COMPLEMENTARIO N° PLANO 01 TOTAL 03 ESTRUCTURAS



PLANTA

2402-274/2016

REFERENCIAS

Hormigón Armado
Hormigón H21 MPa
Acero: ADN 420 MPa

PREDIMENSIONADO

Pilotines

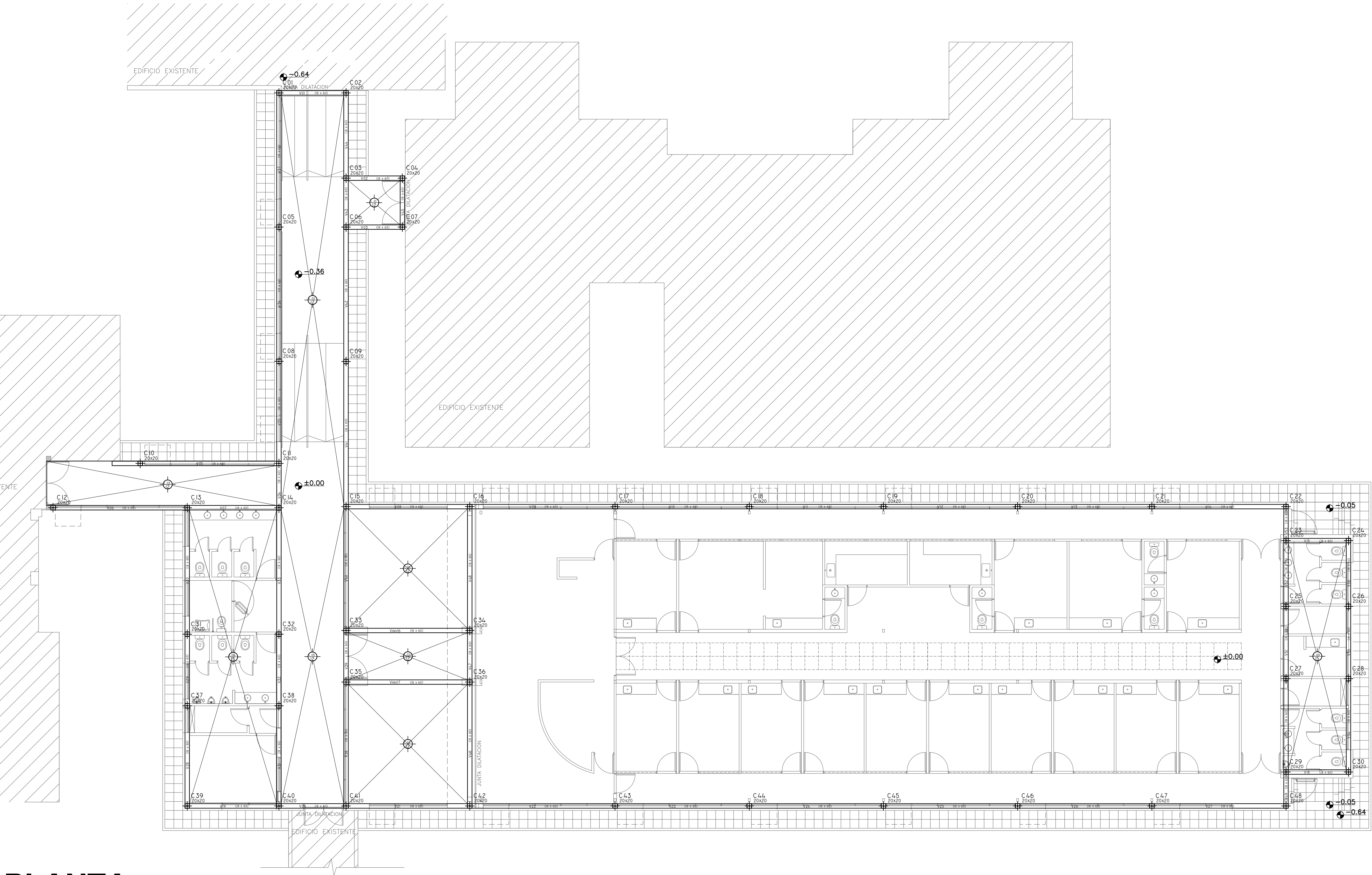
P20: Pilote de 20 cm de diametro

Vigas de fundacion:

Vf: Viga de fundacion de 0,20 x 0,30 m

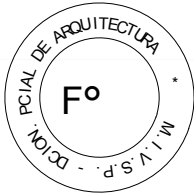
Nota:
Las dimensiones adoptadas son a efectos de igualar ofertas. El Contratista deberá presentar memoria de cálculo y planos definitivos.
Las medidas adoptadas serán verificadas en obra.

DIRECCIÓN PROVINCIAL DE ARQUITECTURA MINISTERIO DE INFRAESTRUCTURA Y SERVICIOS PÚBLICOS			
BUENOS AIRES PROVINCIA			
PROYECTO Ing. Fernando Meseri		OBRA PROYECTO H.J.E.A.C. SAN JUAN DE DIOS CONSULTORIOS EXTERNOS LOCALIDAD LA PLATA PARTIDO LA PLATA	
RESPONSABLE DOCUMENTACION TECNICA Tec. Mariana Geido Tec. Matias Puillandre		FECHA ABRIL 2017	
JEFE DE DEPARTAMENTO ARO° ALEJANDRO PERSELLO		PLANO Fundaciones (Nivel 0.00m)	
DIRECTOR TECNICO ARO° VICTOR RAMOS		ESCALA 1:100	
DIRECTOR PROVINCIAL LIC° JOAQUIN GANDARA		N° EXPEDIENTE 2402-274/16	DEPTO. TEC. COMPLEMENTARIO ESTRUCTURAS
		N° PLANO 02	TOTAL 03



PLANTA

2402-274/2016



REFERENCIAS

Hormigón Armado
Hormigón H21 MPa
Acero: ADN 420 MPa

PREDIMENSIONADO

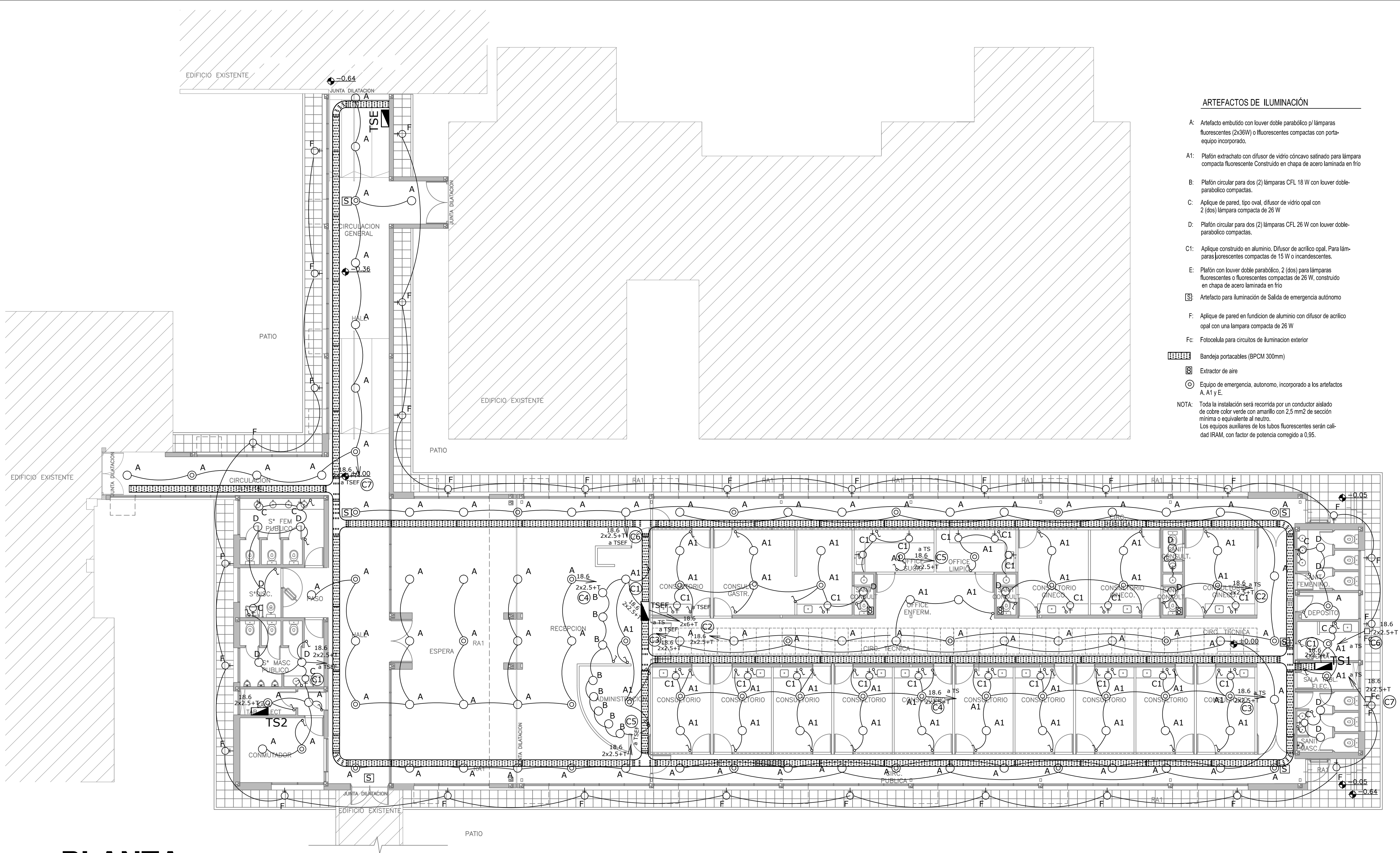
Losas
- Losa de 12 cm de espesor: L1 a L3 y L5 a L8
- Losa de 15 cm de espesor: L4, L9

Columnas
Columnas de 0,20 x 0,20 m

Vigas
Vigas de 0,18 x 0,60 m, según corresponda

Nota:
Las dimensiones adoptadas son a efectos de igualar ofertas. El Contratista deberá presentar memoria de cálculo y planos definitivos. Las medidas adoptadas serán verificadas en obra.

DIRECCIÓN PROVINCIAL DE ARQUITECTURA MINISTERIO DE INFRAESTRUCTURA Y SERVICIOS PÚBLICOS			
BUENOS AIRES PROVINCIA			
PROYECTO Ing. Fernando Meseri		OBRA PROYECTO H.I.E.A.C. SAN JUAN DE DIOS CONSULTORIOS EXTERNOS LOCALIDAD LA PLATA PARTIDO LA PLATA	
RESPONSABLE DOCUMENTACION TECNICA Tec. Mariana Geido Tec. Matias Puillandre		FECHA ABRIL 2017	
JEFE DE DEPARTAMENTO ARQ° ALEJANDRO PERSELLO		PLANO Estructura S/ Planta Baja	
DIRECTOR TECNICO ARQ° VICTOR RAMOS		ESCALA 1:100	
DIRECTOR PROVINCIAL LIC° JOAQUIN GANDARA		N° EXPEDIENTE 2402-274/16	DEPTO. TEC. COMPLEMENTARIO ESTRUCTURAS
		N° PLANO 03	TOTAL 03



ARTEFACTOS DE ILUMINACIÓN

- A: Artefacto embudido con louver doble parabólico p/ lámparas fluorescentes (2x36W) o fluorescentes compactas con porta-equipo incorporado.
- A1: Plafón extrachato con difusor de vidrio cóncavo satinado para lámpara compacta fluorescente Construido en chapa de acero laminada en frío
- B: Plafón circular para dos (2) lámparas CFL 18 W con louver doble-parabólico compactas.
- C: Aplique de pared, tipo oval, difusor de vidrio opal con 2 (dos) lámpara compacta de 26 W
- D: Plafón circular para dos (2) lámparas CFL 26 W con louver doble-parabólico compactas.
- C1: Aplique construido en aluminio. Difusor de acrílico opal. Para lámparas fluorescentes compactas de 15 W o incandescentes.
- E: Plafón con louver doble parabólico. 2 (dos) para lámparas fluorescentes o fluorescentes compactas de 26 W, construido en chapa de acero laminada en frío
- S: Artefacto para iluminación de Salida de emergencia autónomo
- F: Aplique de pared en fundición de aluminio con difusor de acrílico opal con una lámpara compacta de 26 W
- Fc: Fotocélula para circuitos de iluminación exterior

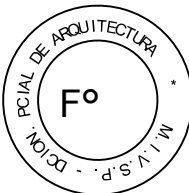
Bandeja portacables (BPCM 300mm)

Extractor de aire

Equipo de emergencia, autónomo, incorporado a los artefactos A, A1 y E.

NOTA: Toda la instalación será recorrida por un conductor aislado de cobre color verde con amarillo con 2,5 mm² de sección mínima o equivalente al neutro. Los equipos auxiliares de los tubos fluorescentes serán calidad IRAM, con factor de potencia corregido a 0,95.

2402-274/2016



DIRECCIÓN PROVINCIAL DE ARQUITECTURA
MINISTERIO DE INFRAESTRUCTURA Y SERVICIOS PÚBLICOS
BUENOS AIRES PROVINCIA

PROYECTO
ING. DANIEL VELOCCE

OBRA
PROYECTO
H.I.E.A.C. SAN JUAN DE DIOS
CONSULTORIOS EXTERNOS
LOCALIDAD LA PLATA
PARTIDO LA PLATA

RESPONSABLE DOCUMENTACION TECNICA
TEC. ALEJANDRO AGAROGOS

FECHA
MAR 2017

JEFE DE DEPARTAMENTO
ING. ALEJANDRO PERSELLO

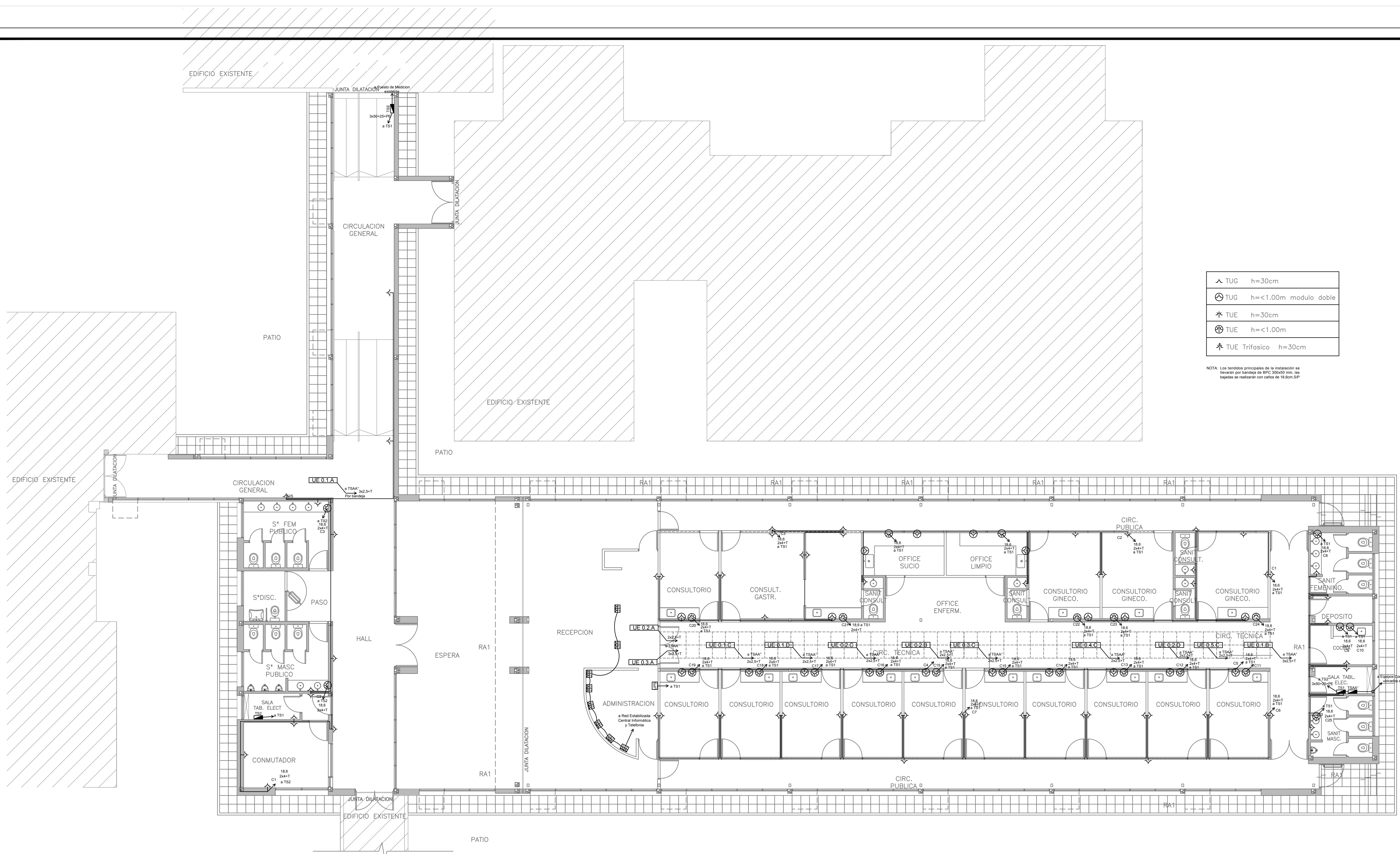
DIRECTOR TECNICO

DIRECTOR PROVINCIAL
ING. JOAQUIN GANDARA

PLANO
INSTALACION ELECTRICA

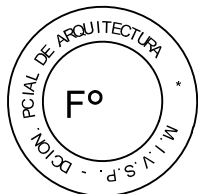
ESCALA
1:100

N° EXPEDIENTE 2402-274/16 DEPTO. TEC. COMPLEMENTARIO N° PLANO 01 TOTAL 04



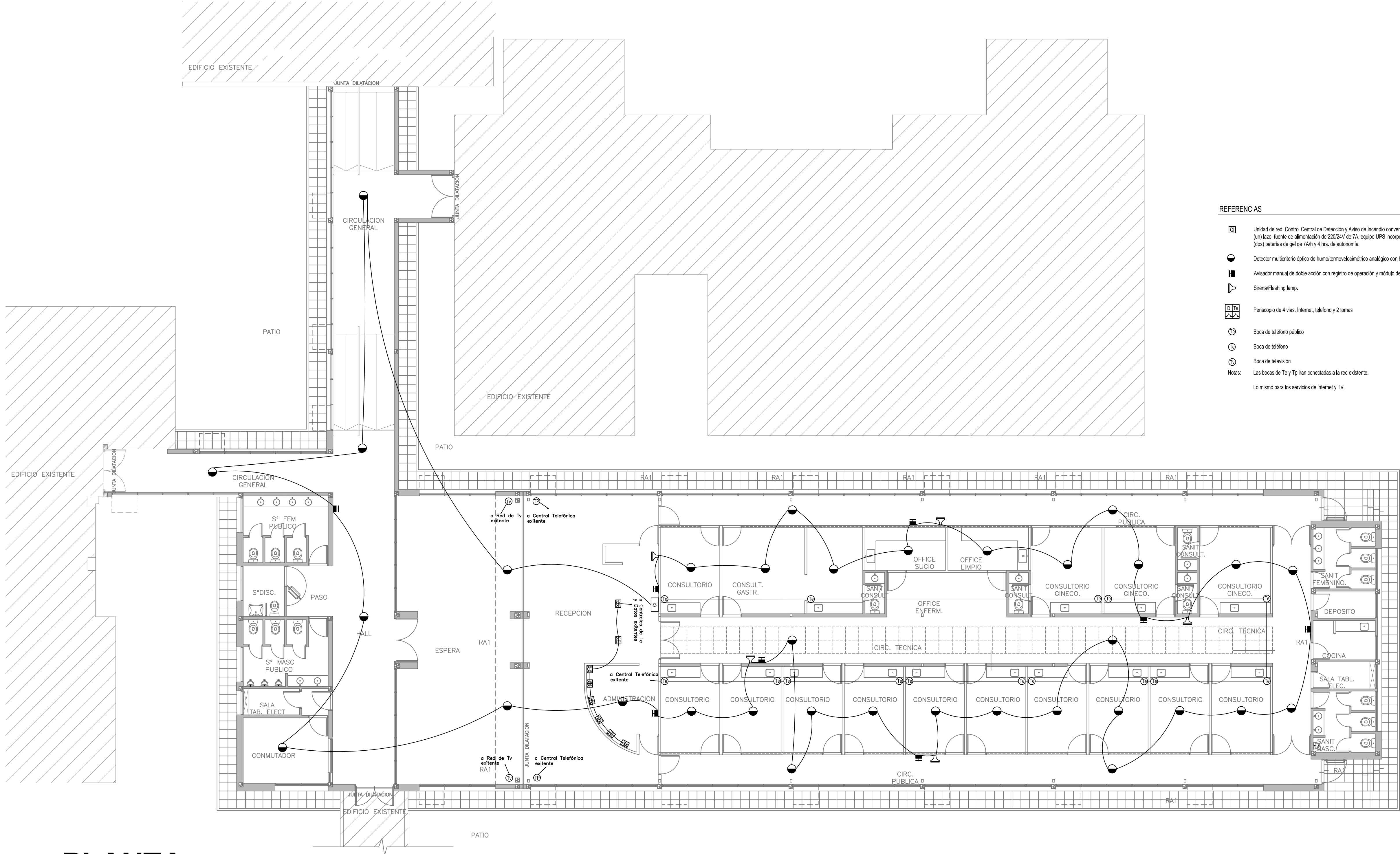
PLANTA

2402-274/2016



DIRECCIÓN PROVINCIAL DE ARQUITECTURA
MINISTERIO DE INFRAESTRUCTURA Y SERVICIOS PÚBLICOS
BUENOS AIRES PROVINCIA

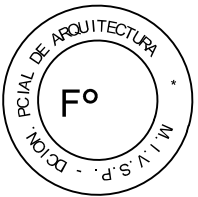
PROYECTO xxxx		OBRA PROYECTO H.I.E.A.C SAN JUAN DE DIOS CONSULTORIOS EXTERNOS LOCALIDAD LA PLATA PARTIDO LA PLATA	
RESPONSABLE DOCUMENTACION TECNICA xxx	FECHA ABRIL 2017	PLANO INSTALACION ELECTRICA TOMACORRIENTES Y ARE ACONDICIONADO	
JEFE DE DEPARTAMENTO ARG ALEJANDRO PERSELLO		ESCALA 1:100	
DIRECTOR TECNICO ARG VICTOR RAMOS		N° EXPEDIENTE 2402-274/16	DEPTO. TEC. COMPLEMENTARIO N° PLANO XX
DIRECTOR PROVINCIAL ARG JUAN CARLOS SANTANA		TOTAL XX	



- REFERENCIAS
- Unidad de red. Control Central de Detección y Aviso de Incendio convencional de 1 (un) lazo, fuente de alimentación de 220/240V de 7A, equipo UPS incorporado con 2 (dos) baterías de gel de 7Ah y 4 hrs. de autonomía.
 - Detector multicriterio óptico de humo/termovelocimétrico analógico con base.
 - Avistador manual de doble acción con registro de operación y módulo de aislamiento.
 - Sirena/Flashing lamp.
 - Periscopio de 4 vías. Internet, teléfono y 2 tomas
 - Boca de teléfono público
 - Boca de teléfono
 - Boca de televisión
 - Notas:
Las bocas de Te y Tp iran conectadas a la red existente.
Lo mismo para los servicios de Internet y TV.

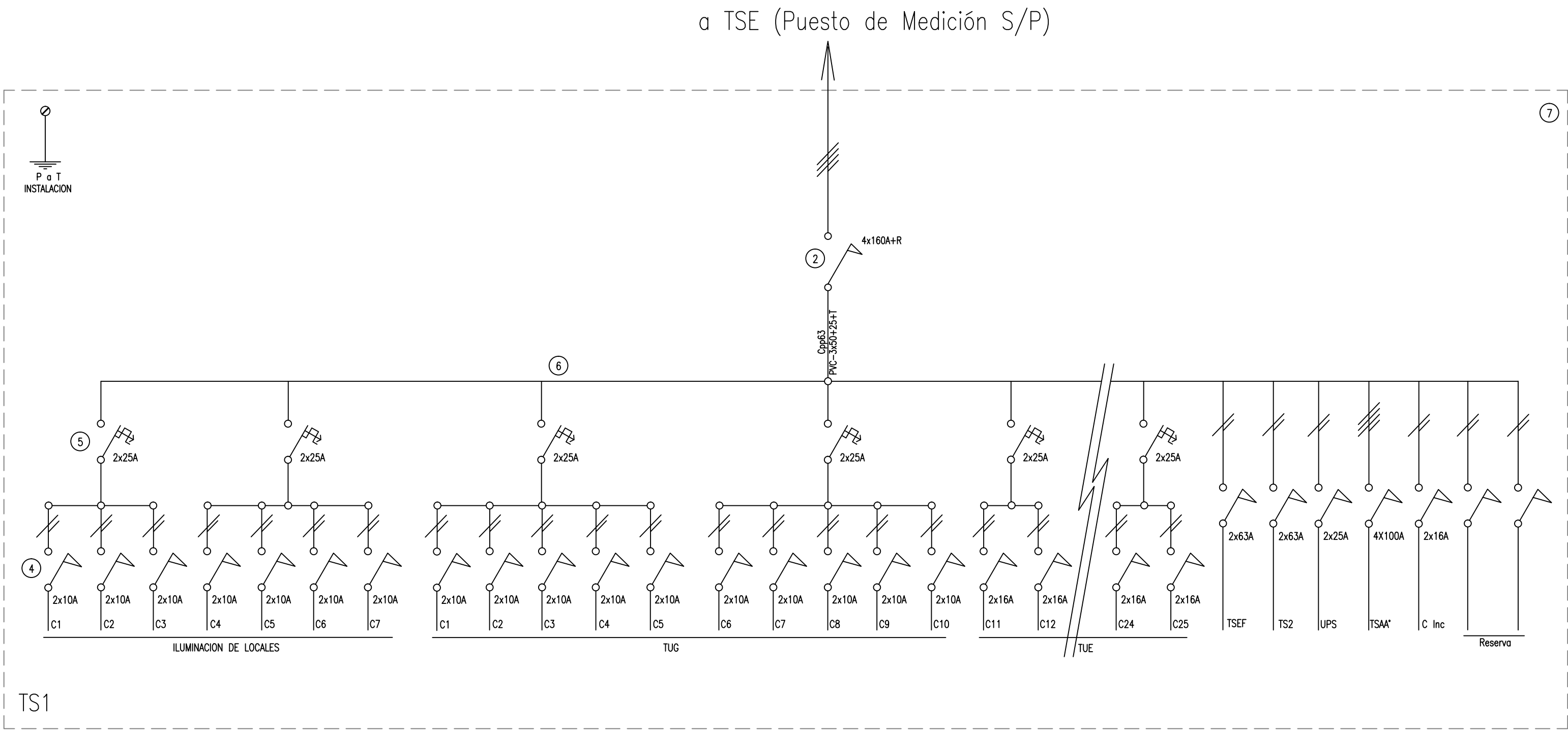
PLANTA

2402-274/2016



DIRECCIÓN PROVINCIAL DE ARQUITECTURA
MINISTERIO DE INFRAESTRUCTURA Y SERVICIOS
PÚBLICOS
BUENOS AIRES PROVINCIA

PROYECTO ING. DANIEL VELOCCE		OBRA PROYECTO H.I.E.A.C SAN JUAN DE DIOS CONSULTORIOS EXTERNOS LOCALIDAD LA PLATA PARTIDO LA PLATA	
RESPONSABLE DOCUMENTACION TECNICA ING. DANIEL VELOCCE		FECHA MAR 2017	
JEFE DE DEPARTAMENTO ARO. ALEJANDRO PERSELLO		PLANO BAJAS TENSIONES	
DIRECTOR TECNICO ---		ESCALA 1:100	
DIRECTOR PROVINCIAL LIC. JOAQUIN GANDARA		Nº EXPEDIENTE 2402-274/16	DEPTO. TEC. COMPLEMENTARIO ELECTROMECANICA
		Nº PLANO 03	TOTAL 04



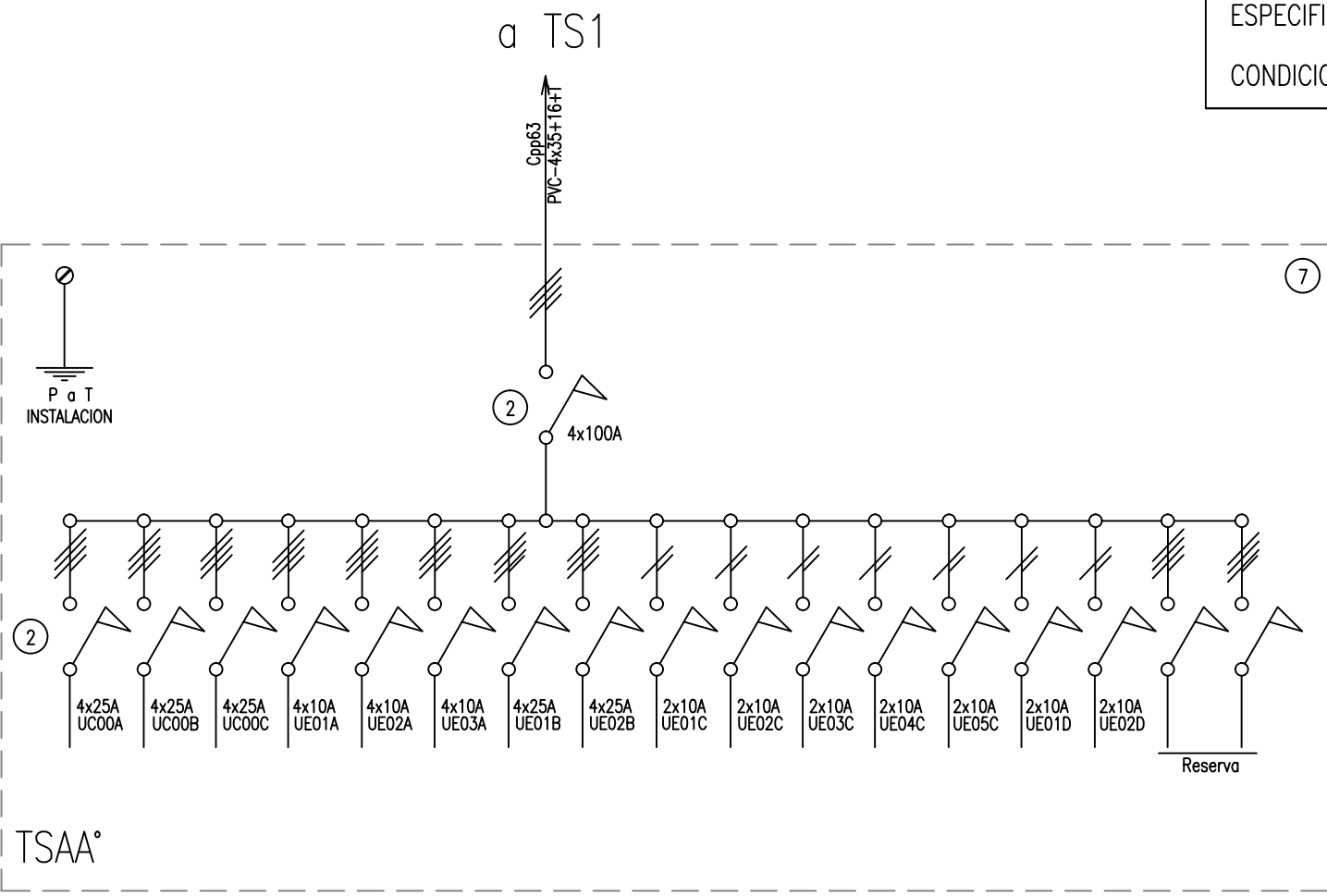
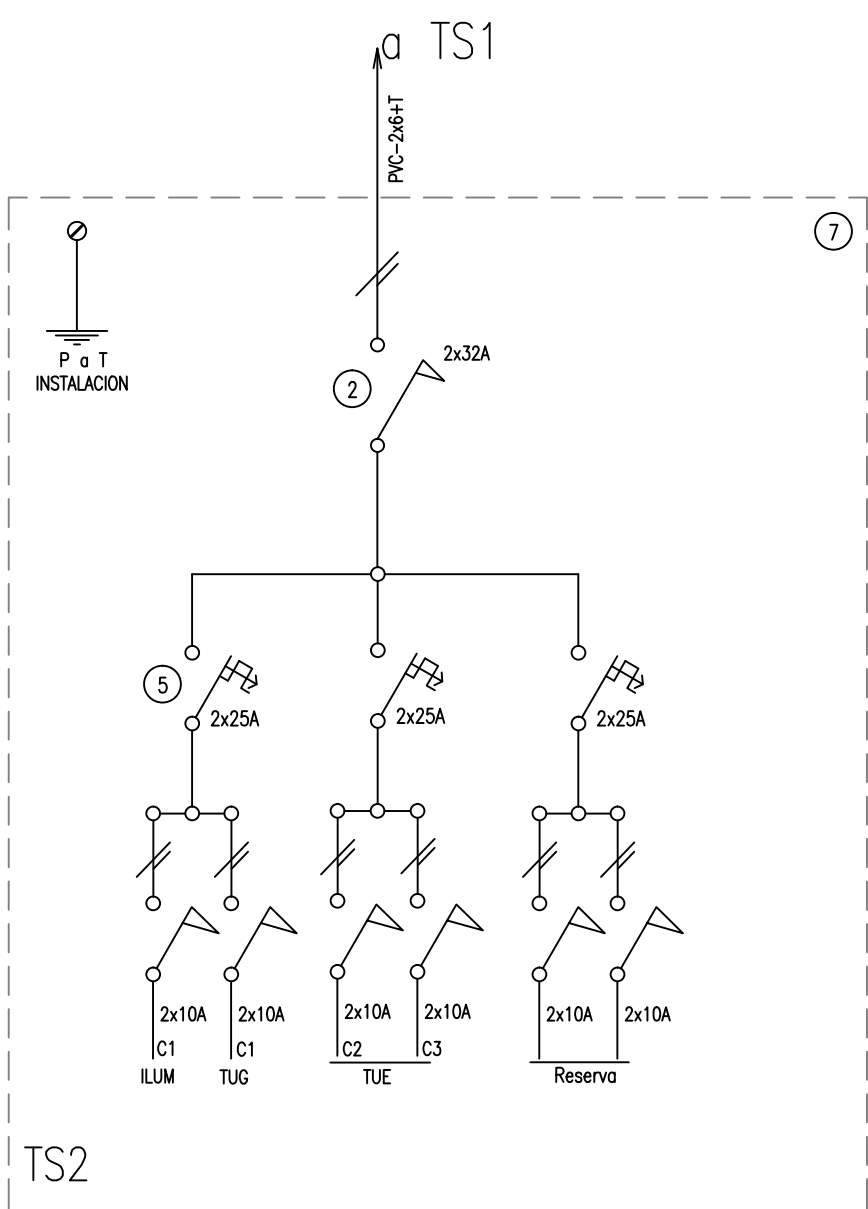
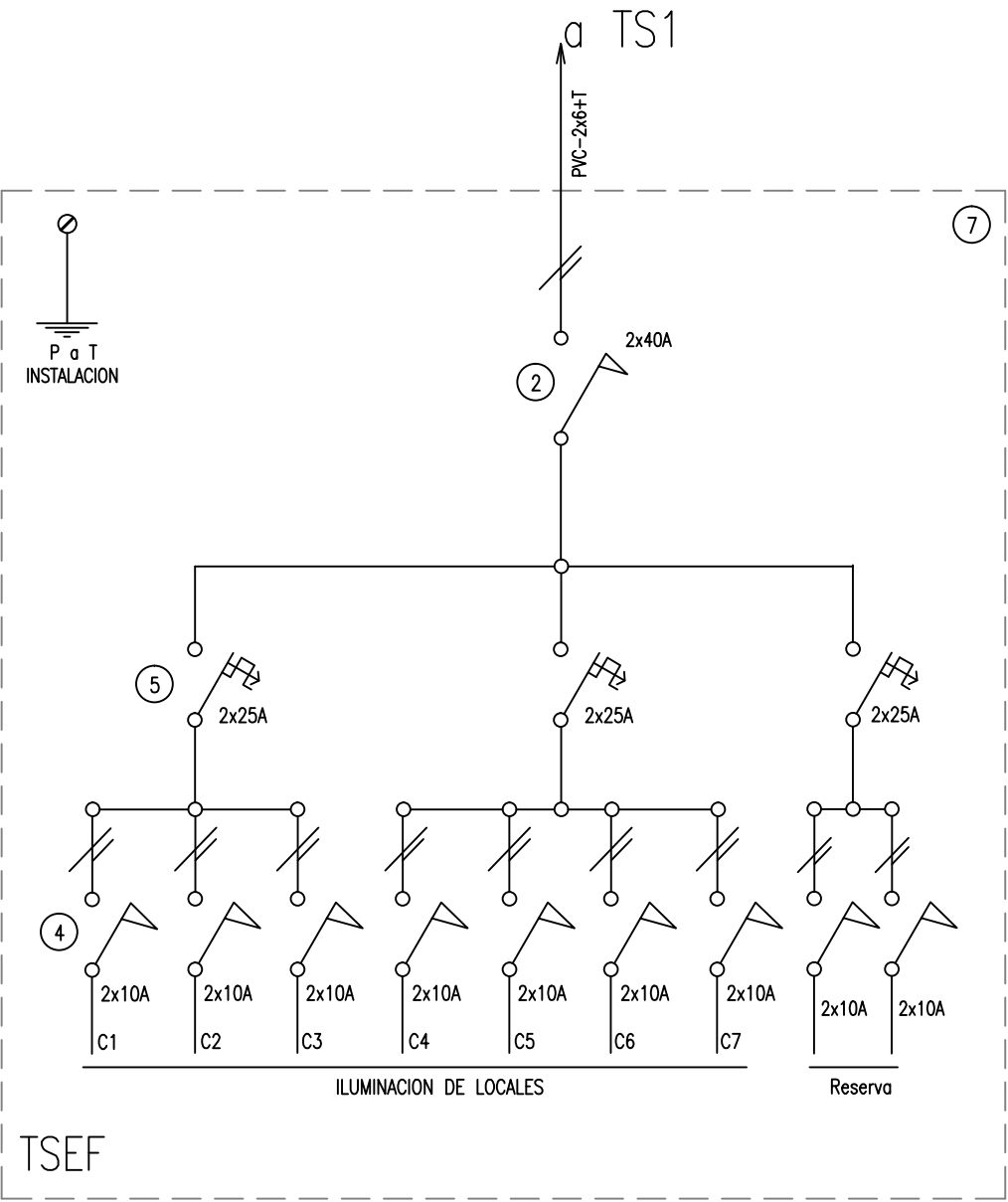
REFERENCIAS

ESQUEMA UNIFILAR

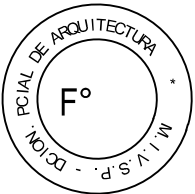
- 1 Interruptor automático. Regulación, intensidad y polos s/ esquema.
- 2 Interruptor termomagnético tetrapolar.
- 3 Interruptor termomagnético bipolar.
- 4 Interruptor termomagnético unipolar (de efecto).
- 5 Interruptor diferencial. Intensidad y polos s/ esquema.
- 6 Barras de cobre protegidas.
- 7 Gabinete modular en chapa de hierro, espesor BWG N° 18, refuerzos en chapa, espesores BWG N° 14 y N° 16 con puerta (con cerradura a tambor) estanca al polvo y la humedad, bandeja porta equipos, frente calado con capacidad vacante en un 30 % de su superficie.
- 8 Protector 6 A.
- 9 Contactor. Bobina de 24V.
- 10 Protector térmico.
- 11 Interruptor manual
- 12 Automático
- 13 Conmutador

NOTA :

EL PLANO UNIFILAR ES REALIZADO A EFECTO DE COTIZACION, LA EMPRESA DEBERA PRODUCIR LOS PLANOS PROPIOS, COMPLETANDO LA INFORMACION COMO ESPECIFICA EL PLIEGO DE BASES Y CONDICIONES.



2402-274/16



DIRECCIÓN PROVINCIAL DE ARQUITECTURA
MINISTERIO DE INFRAESTRUCTURA Y SERVICIOS PÚBLICOS

BUENOS AIRES PROVINCIA

PROYECTO:
ING° DANIEL VELOCCE

OBRA
PROYECTO
H.I.E.A.C SAN JUAN DE DIOS
CONSULTORIOS EXTERNOS
LOCALIDAD LA PLATA
PARTIDO LA PLATA

DIBUJO SIST. CAD
ING° DANIEL VELOCCE
JEFE DE DEPARTAMENTO:
ARQ. ALEJANDRO PERSELLO
DIRECTOR TECNICO:
XX

FECHA
MAYO 2017

PLANO DE:
ESQUEMA UNIFILAR

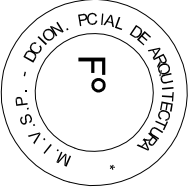
ESCALA: 1:100

N° EXPEDIENTE:
2402-274/16

DEPTO. TEC. COMPL.
ELECTROMECANICA

N° PLANO
04

TOTAL
04



- La contratista deberá verificar las pendientes y cotas de nivel in situ.

2402-274/2016

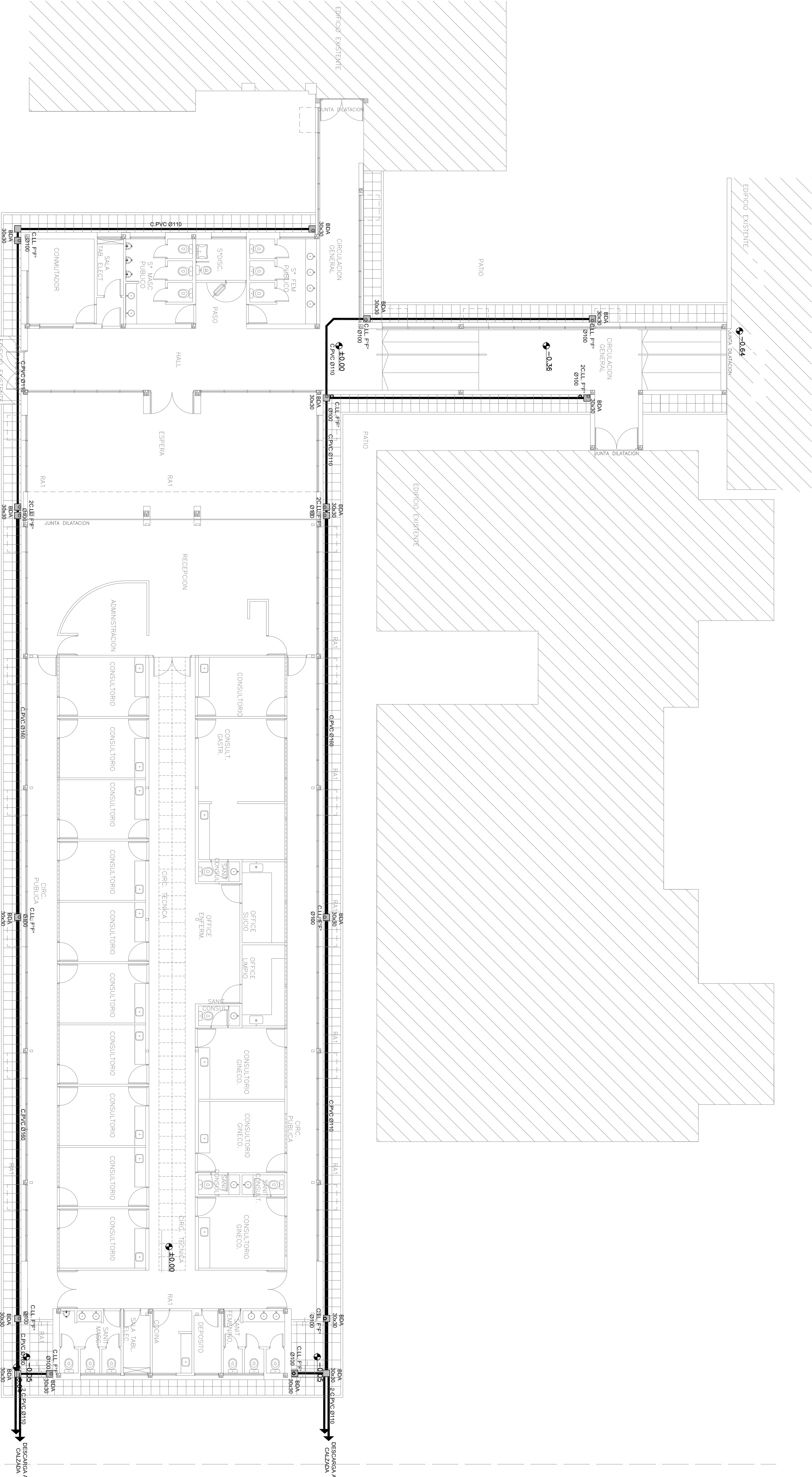
- REFERENCIAS PLUMBE
- E.F.F. 2x25 x 20 x 20
 - B.P.V.C.Ø110
 - B.P.V.C.Ø80
 - B.C.H.F.Ø100
 - ⌀ B.C.H.F.Ø 100.00
 - ⌀ B.C.H.F.Ø 100.00
 - ⌀ DESM. CANALIZAC. REJA
 - ⊞ CARCAJAS
 - ⊞ PRENUNDEADOS
 - ⊞ B.O.C. DE DESAGÜE ABERTA
 - ⊞ B.O.C. DE DESAGÜE REJA
 - ⊞ B.O.C. DE DESAGÜE TAPADA (Ø71)
 - CANO PVC
 - C.L.L. CH.G. 10x50

DIRECCIÓN PROVINCIAL DE ARQUITECTURA

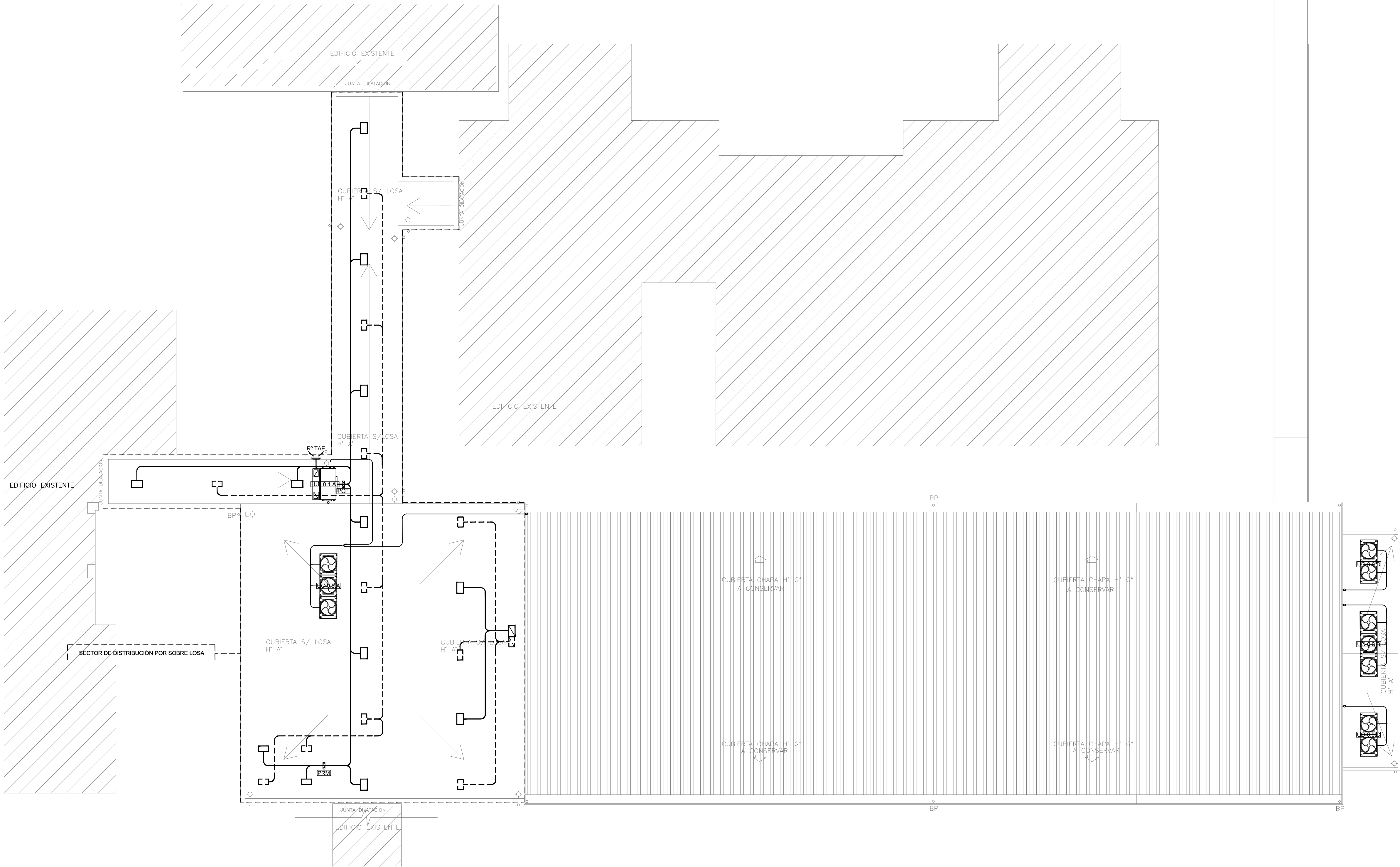
MINISTERIO DE INFRAESTRUCTURA Y SERVICIOS PÚBLICOS

BUENOS AIRES PROVINCIA

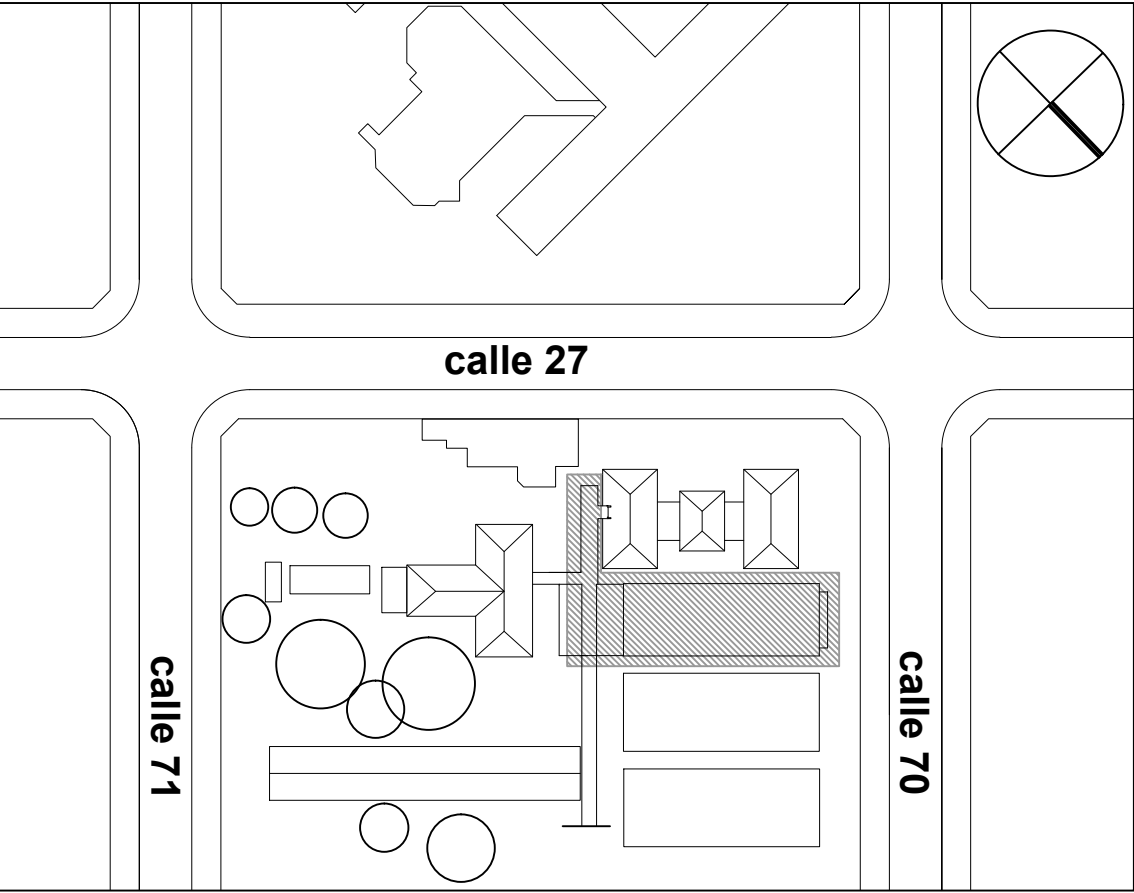
PROYECTO	OBRA
ING. MIGUEL GARRO	PROYECTO
ARQ. MARIA EUGENIA CALEGARI	H.I.E.A.C SAN JUAN DE DIOS
	CONSULTORIOS EXTERNOS
	LOCALIDAD LA PLATA
	PARTIDO LA PLATA
RESPONSABLE DOCUMENTACION TECNICA	PLANO
ARQ. MARIA EUGENIA CALEGARI	PLANTA BAJA
ARQ. ALEJANDRO PERSELO	INSTALACION PLUVIAL
DIRECTOR TECNICO	
DIRECTOR PROVINCIAL	ESCALA 1:100
UIC JOAQUIN GANDARA	Nº EXPEDIENTE 2402-274/16
	DEPTO. TEC. COMPLEMENTARIO Nº PLANO 03
	TOTAL 04



PLANTA



Nomenclatura de elementos componentes de la instalación	
	Unidad Evaporadora del tipo baja silueta
	Unidad Condensadora, armado modular, frío - calor por bomba,nueva a instalar según pliego.
	Ventilador Extractor axial entubado, según pliego.
	Termostato programable , según pliego.
	Diffusor de Alimentación según cálculo.
	Diffusor de Retorno según cálculo.
	Diffusor de Extracción según cálculo.
	Persiana Corta Fuego, según pliego.
	Persiana de Regulación Manual, según pliego.
	Reja de Extracción, según pliego.
	Reja de Toma de Aire Exterior, según pliego.
	Reja Fija de Extracción al exterior, según pliego.
	Conductos de Alimentación de C"H"G", según pliego.
	Conductos de Retorno de C"H"G", según pliego.
	Conductos de Extracción y TAE de C"H"G",según pliego.
	Cañería de Cu - Distribución unifilar refrigerante
	Derivador de Cu (refriet)



2402-274/2016

NOTA: las capacidades, tendidos, secciones, ubicaciones, equipos y accesorios mencionados en el presente anteproyecto, deberán ser considerados como tentativos y a los fines de fijar criterios para la cotización. Debiendo La Contratista realizar el proyecto ejecutivo final.

PROYECTO DE ARQUITECTURA

Fº

PROYECTO DE ARQUITECTURA

Equipos de climatización nuevos a instalar					
Equipos pertenecientes al subsistema A					Dimensiones (mm)
Denominación	Tipo	Capacidad (Tr)	Consumo (Kw)	Alimentación	Peso (kg)
UC.0.0.A	Unidad condensadora	23.80	22	380 V - 50 Hz	575
UE 0.1.A	Unidad evaporadora baja silueta	8.95	1.465	380 V - 50 Hz	137
UE 0.2.A	Unidad evaporadora baja silueta	5.11	0.449	380 V - 50 Hz	47
UE 0.3.A	Unidad evaporadora baja silueta	7.10	1.294	380 V - 50 Hz	137
Equipos pertenecientes al subsistema B					Dimensiones (mm)
Denominación	Tipo	Capacidad (Tr)	Consumo (Kw)	Alimentación	Peso (kg)
UC.0.0.B	Unidad condensadora	13.65	12.0	380 V - 50 Hz	555
UE 0.1.B	Unidad evaporadora baja silueta	7.10	1.294	380 V - 50 Hz	137
UE 0.2.B	Unidad evaporadora baja silueta	5.11	0.449	380 V - 50 Hz	47
Equipos pertenecientes al subsistema C					Dimensiones (mm)
Denominación	Tipo	Capacidad (Tr)	Consumo (Kw)	Alimentación	Peso (kg)
UC.0.0.C	Unidad condensadora	10.90	9.68	380 V - 50 Hz	370
UE 0.1.C	Unidad evaporadora baja silueta	1.79	0.203	220 V - 50 Hz	36
UE 0.2.C	Unidad evaporadora baja silueta	1.79	0.203	220 V - 50 Hz	36
UE 0.3.C	Unidad evaporadora baja silueta	1.79	0.203	220 V - 50 Hz	36
UE 0.4.C	Unidad evaporadora baja silueta	1.79	0.203	220 V - 50 Hz	36
UE 0.5.C	Unidad evaporadora baja silueta	1.79	0.203	220 V - 50 Hz	36
Equipos pertenecientes al subsistema D					Dimensiones (mm)
Denominación	Tipo	Capacidad (Tr)	Consumo (Kw)	Alimentación	Peso (kg)
UC.0.0.D	Unidad condensadora	9	7.98	380 V - 50 Hz	370
UE 0.1.D	Unidad evaporadora baja silueta	3.55	0.182	220 V - 50 Hz	46
UE 0.2.D	Unidad evaporadora baja silueta	3.55	0.182	220 V - 50 Hz	46

Equipos sistema de Ventilación - nuevos a instalar					
Denominación	Tipo	Caudal (M³/min)	Contrapresión(mmca)	Potencia (Hp)	RPM
VE - 0.1	Ventilador Extractor axial entubado	5	10	1/4	900
VE - 0.2	Ventilador Extractor axial entubado	5	10	1/4	900
VE - 0.3	Ventilador Extractor axial entubado	5	10	1/4	900
VE - 0.4	Ventilador Extractor axial entubado	5	10	1/4	900
VE - 0.5	Ventilador Extractor axial entubado	5	10	1/4	900

DIRECCIÓN PROVINCIAL DE ARQUITECTURA

MINISTERIO DE INFRAESTRUCTURA Y SERVICIOS PÚBLICOS

BUENOS AIRES PROVINCIA

RESPONSABLE ANTEPROYECTO

DEPARTAMENTO RECURSOS FISICOS DEL MINISTERIO DE SALUD DE LA PROVINCIA DE BUENOS AIRES

RESPONSABLE PROYECTO

ARQ' ALSINA MARIANO

DIBUJO EN SISTEMA CAD

ARQ' PARRA ROCIO

JEFE DE DEPARTAMENTO

ARQ' ALEJANDRO PERSELLO

DIRECTOR TECNICO

DIRECTOR PROVINCIAL

LIC' JOAQUIN GANDARA

FECHA

MAYO 2017

OBRA PROYECTO

H.I.E.A.C SAN JUAN DE DIOS

CONSULTORIOS EXTERNOS

LOCALIDAD LA PLATA

PARTIDO LA PLATA

PLANO

PLANTA AZOTEA

INSTALACIÓN TERMOMECAÁNICA

ESCALA

1:100

Nº EXPEDIENTE

2402-274/16

AREA

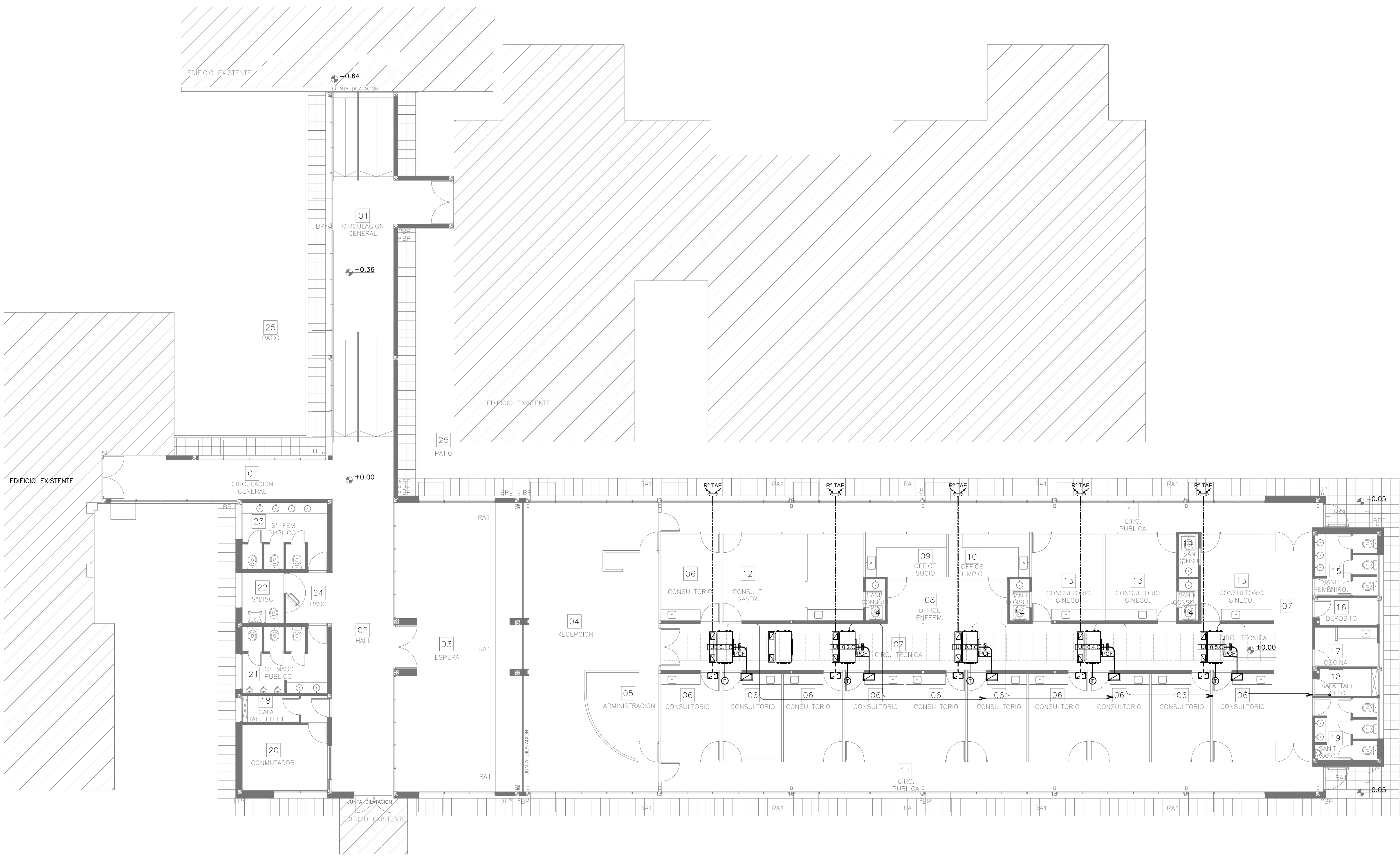
DEPTO. TÉCNICO COMPLEMENTARIO

Nº PLANO

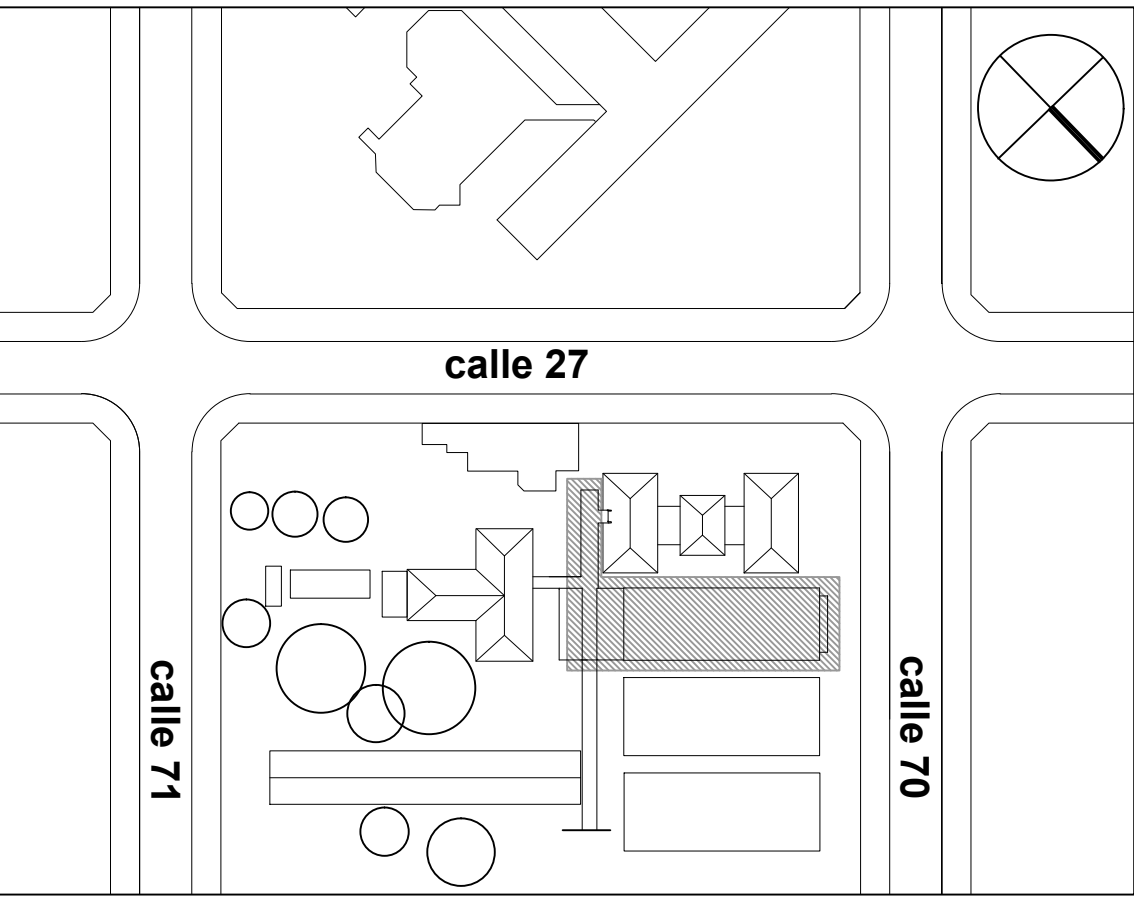
03

TOTAL

03



PLANTA



2402-274/2016

NOTA: las capacidades, tendidos, secciones, ubicaciones, equipos y accesorios mencionados en el presente anteproyecto, deberán ser considerados como tentativos y a los fines de fijar criterios para la cotización. Debiendo La Contratista realizar el proyecto ejecutivo final.



Equipos de climatización nuevos a instalar					
Equipos pertenecientes al subsistema A					
Denominación	Tipo	Capacidad (Tr)	Consumo (Kw)	Alimentación	Dimensiones (mm)
UC.0.0.A	Unidad condensadora	23.80	22	380 V - 50 Hz	1,657 / 2,790 / 765
UE.0.1.A	Unidad evaporadora baja silueta	8.95	1.465	380 V - 50 Hz	470 / 1,380 / 1,100
UE.0.2.A	Unidad evaporadora baja silueta	5.11	0.449	380 V - 50 Hz	470 / 1,380 / 1,100
UE.0.3.A	Unidad evaporadora baja silueta	7.10	1.294	380 V - 50 Hz	470 / 1,380 / 1,100
Equipos pertenecientes al subsistema B					
Denominación	Tipo	Capacidad (Tr)	Consumo (Kw)	Alimentación	Dimensiones (mm)
UC.0.0.B	Unidad condensadora	13.65	12.0	380 V - 50 Hz	1,657 / 2,790 / 765
UE.0.1.B	Unidad evaporadora baja silueta	7.10	1.294	380 V - 50 Hz	470 / 1,380 / 1,100
UE.0.2.B	Unidad evaporadora baja silueta	5.11	0.449	380 V - 50 Hz	470 / 1,380 / 1,100
Equipos pertenecientes al subsistema C					
Denominación	Tipo	Capacidad (Tr)	Consumo (Kw)	Alimentación	Dimensiones (mm)
UC.0.0.C	Unidad condensadora	10.90	9.68	380 V - 50 Hz	1,657 / 1,860 / 765
UE.0.1.C	Unidad evaporadora baja silueta	1.79	0.203	220 V - 50 Hz	300 / 1,100 / 700
UE.0.2.C	Unidad evaporadora baja silueta	1.79	0.203	220 V - 50 Hz	300 / 1,100 / 700
UE.0.3.C	Unidad evaporadora baja silueta	1.79	0.203	220 V - 50 Hz	300 / 1,100 / 700
UE.0.4.C	Unidad evaporadora baja silueta	1.79	0.203	220 V - 50 Hz	300 / 1,100 / 700
UE.0.5.C	Unidad evaporadora baja silueta	1.79	0.203	220 V - 50 Hz	300 / 1,100 / 700
Equipos pertenecientes al subsistema D					
Denominación	Tipo	Capacidad (Tr)	Consumo (Kw)	Alimentación	Dimensiones (mm)
UC.0.0.D	Unidad condensadora	9	7.98	380 V - 50 Hz	1,657 / 1,860 / 765
UE.0.1.D	Unidad evaporadora baja silueta	3.55	0.182	220 V - 50 Hz	300 / 1,400 / 700
UE.0.2.D	Unidad evaporadora baja silueta	3.55	0.182	220 V - 50 Hz	300 / 1,400 / 700

Equipos sistema de Ventilación - nuevos a instalar					
Denominación	Tipo	Caudal (M³/min)	Contrapresión(mmca)	Potencia (Hp)	RPM Alimentación
VE - 0.1	Ventilador Extractor axial entubado	5	10	1/4	900 220 V - 50 Hz
VE - 0.2	Ventilador Extractor axial entubado	5	10	1/4	900 220 V - 50 Hz
VE - 0.3	Ventilador Extractor axial entubado	5	10	1/4	900 220 V - 50 Hz
VE - 0.4	Ventilador Extractor axial entubado	5	10	1/4	900 220 V - 50 Hz
VE - 0.5	Ventilador Extractor axial entubado	5	10	1/4	900 220 V - 50 Hz

DIRECCIÓN PROVINCIAL DE ARQUITECTURA
MINISTERIO DE INFRAESTRUCTURA Y SERVICIOS PÚBLICOS

BUENOS AIRES PROVINCIA

RESPONSABLE ANTEPROYECTO
DEPARTAMENTO RECURSOS FISICOS DEL MINISTERIO DE SALUD DE LA PROVINCIA DE BUENOS AIRES
RESPONSABLE PROYECTO
ARQ' ALSINA MARIANO

OBRA PROYECTO
H.I.E.A.C. SAN JUAN DE DIOS
CONSULTORIOS EXTERNOS
LOCALIDAD LA PLATA
PARTIDO LA PLATA

DIBUJO EN SISTEMA CAD
ARQ' PARRA ROCIO
JEFE DE DEPARTAMENTO
ARQ' ALEJANDRO PERSELLO
DIRECTOR TECNICO

FECHA
MAYO 2017

PLANO
PLANTA BAJA
INSTALACIÓN TERMOMECAÁNICA

ESCALA
1:100

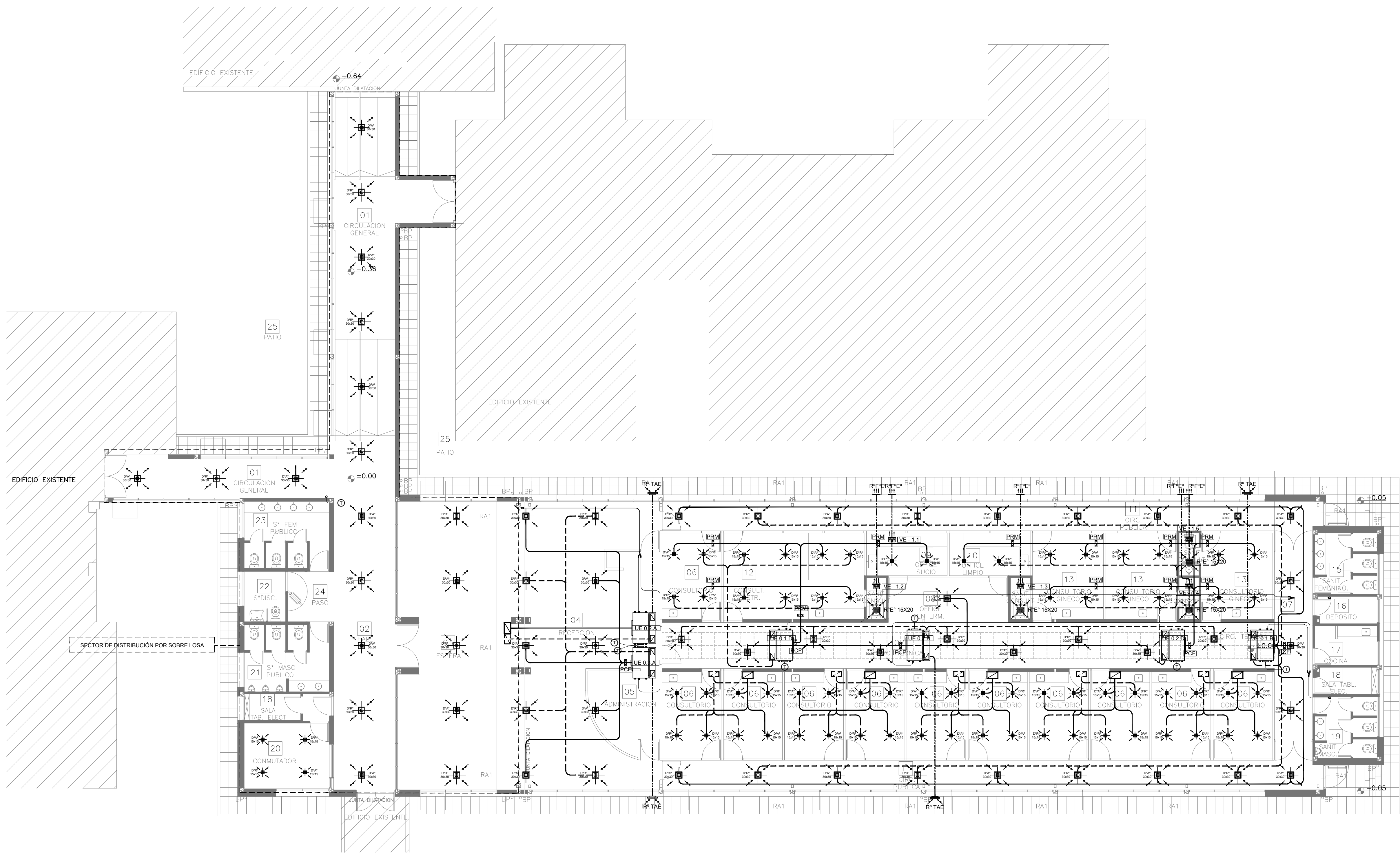
DIRECTOR PROVINCIAL
LIC' JOAQUIN GANDARA

N° EXPEDIENTE
2402-274/16

AREA
DEPTO. TÉCNICO COMPLEMENTARIO

N° PLANO
02

TOTAL
03



PLANTA

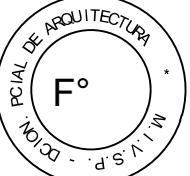
calle 27

calle 71

calle 70

2402-274/2016

NOTA: las capacidades, tendidos, secciones, ubicaciones, equipos y accesorios mencionados en el presente anteproyecto, deberán ser considerados como tentativos y a los fines de fijar criterios para la cotización. Debiendo La Contratista realizar el proyecto ejecutivo final.



Equipos de climatización nuevos a instalar					
Equipos pertenecientes al subsistema A					
Denominación	Tipo	Capacidad (Tr)	Consumo (Kw)	Alimentación	Peso (kg)
UC.0.0.A	Unidad condensadora	23.80	22	380 V - 50 Hz	575
UE 0.1.A	Unidad evaporadora baja silueta	8.95	1.465	380 V - 50 Hz	137
UE 0.2.A	Unidad evaporadora baja silueta	5.11	0.449	380 V - 50 Hz	47
UE 0.3.A	Unidad evaporadora baja silueta	7.10	1.294	380 V - 50 Hz	137
Equipos pertenecientes al subsistema B					
Denominación	Tipo	Capacidad (Tr)	Consumo (Kw)	Alimentación	Peso (kg)
UC.0.0.B	Unidad condensadora	13.65	12.0	380 V - 50 Hz	555
UE 0.1.B	Unidad evaporadora baja silueta	7.10	1.294	380 V - 50 Hz	137
UE 0.2.B	Unidad evaporadora baja silueta	5.11	0.449	380 V - 50 Hz	47
Equipos pertenecientes al subsistema C					
Denominación	Tipo	Capacidad (Tr)	Consumo (Kw)	Alimentación	Peso (kg)
UC.0.0.C	Unidad condensadora	10.90	9.68	380 V - 50 Hz	370
UE 0.1.C	Unidad evaporadora baja silueta	1.79	0.203	220 V - 50 Hz	36
UE 0.2.C	Unidad evaporadora baja silueta	1.79	0.203	220 V - 50 Hz	36
UE 0.3.C	Unidad evaporadora baja silueta	1.79	0.203	220 V - 50 Hz	36
UE 0.4.C	Unidad evaporadora baja silueta	1.79	0.203	220 V - 50 Hz	36
UE 0.5.C	Unidad evaporadora baja silueta	1.79	0.203	220 V - 50 Hz	36
Equipos pertenecientes al subsistema D					
Denominación	Tipo	Capacidad (Tr)	Consumo (Kw)	Alimentación	Peso (kg)
UC.0.0.D	Unidad condensadora	9	7.98	380 V - 50 Hz	370
UE 0.1.D	Unidad evaporadora baja silueta	3.55	0.182	220 V - 50 Hz	46
UE 0.2.D	Unidad evaporadora baja silueta	3.55	0.182	220 V - 50 Hz	46

Equipos sistema de Ventilación - nuevos a instalar					
Denominación	Tipo	Caudal (M³/min)	Contrapresión(mmca)	Potencia (Hp)	RPM
VE - 0.1	Ventilador Extractor axial entubado	5	10	1/4	900
VE - 0.2	Ventilador Extractor axial entubado	5	10	1/4	900
VE - 0.3	Ventilador Extractor axial entubado	5	10	1/4	900
VE - 0.4	Ventilador Extractor axial entubado	5	10	1/4	900
VE - 0.5	Ventilador Extractor axial entubado	5	10	1/4	900

DIRECCIÓN PROVINCIAL DE ARQUITECTURA
MINISTERIO DE INFRAESTRUCTURA Y SERVICIOS
PÚBLICOS
BUENOS AIRES PROVINCIA

RESPONSABLE ANTEPROYECTO DEPARTAMENTO RECURSOS FISICOS DEL MINISTERIO DE SALUD DE LA PROVINCIA DE BUENOS AIRES RESPONSABLE PROYECTO ARQ' ALSINA MARIANO	OBRA PROYECTO H.I.E.A.C SAN JUAN DE DIOS CONSULTORIOS EXTERNOS LOCALIDAD LA PLATA PARTIDO LA PLATA
---	---

DIBUJO EN SISTEMA CAD ARQ' PARRA ROCIO JEFE DE DEPARTAMENTO ARQ' ALEJANDRO PERSELLO DIRECTOR TECNICO	FECHA MAYO 2017 PLANO PLANTA BAJA INSTALACIÓN TERMOMECAÁNICA ESCALA 1:100
DIRECTOR PROVINCIAL LIC' JOAQUIN GANDARA	Nº EXPEDIENTE 2402-274/16 AREA DEPTO. TECNICO COMPLEMENTARIO Nº PLANO 01 TOTAL 03



GOBIERNO DE LA PROVINCIA DE BUENOS AIRES

Hoja Adicional de Firmas
Pliego

Número:

Referencia: 2402-274/16-H.I.A.E.C. SAN JUAN DE DIOS-LA PLATA-PLANOS OBRAS
COMPLEMENTARIAS

El documento fue importado por el sistema GEDO con un total de 16 pagina/s.