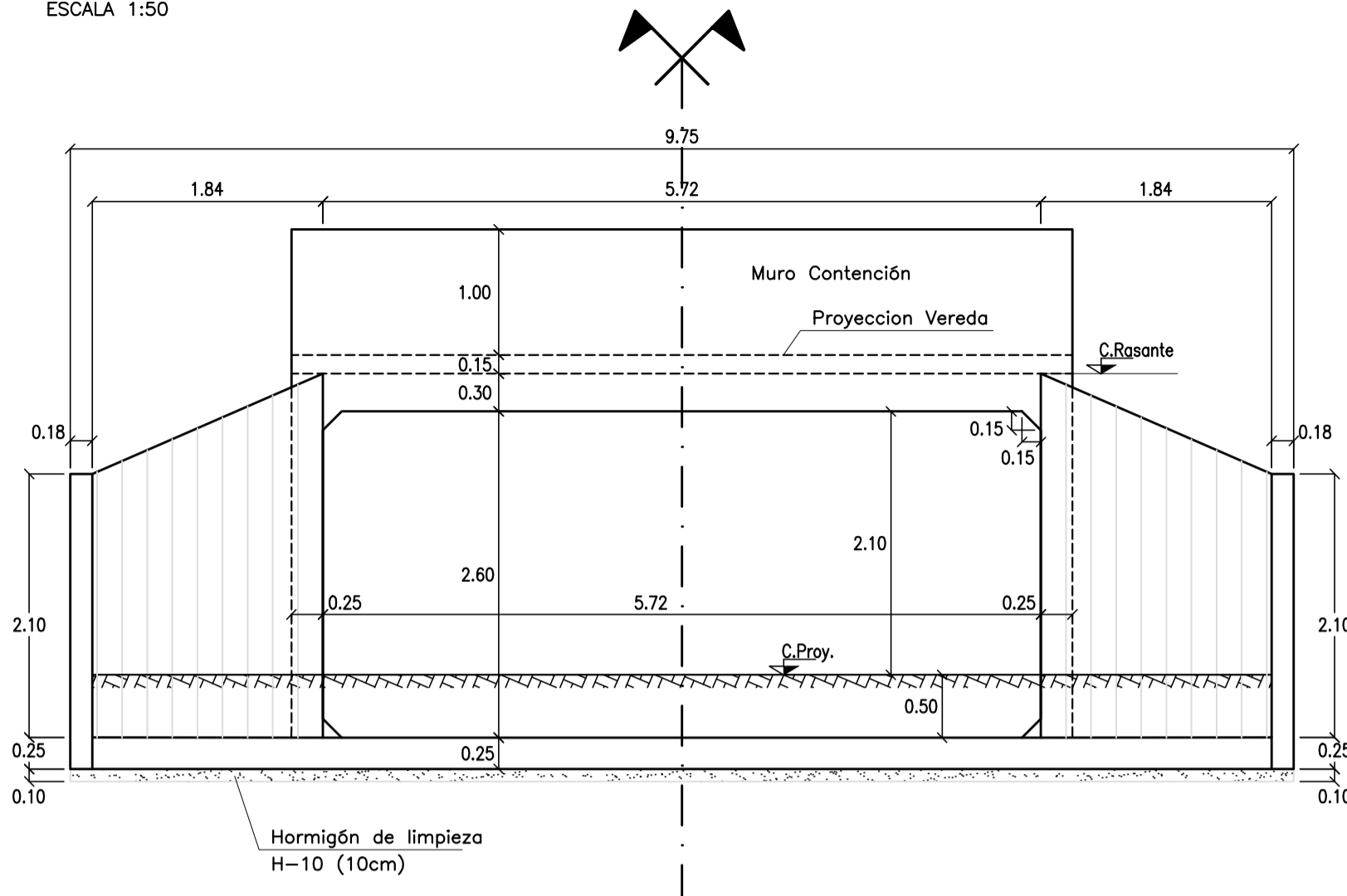
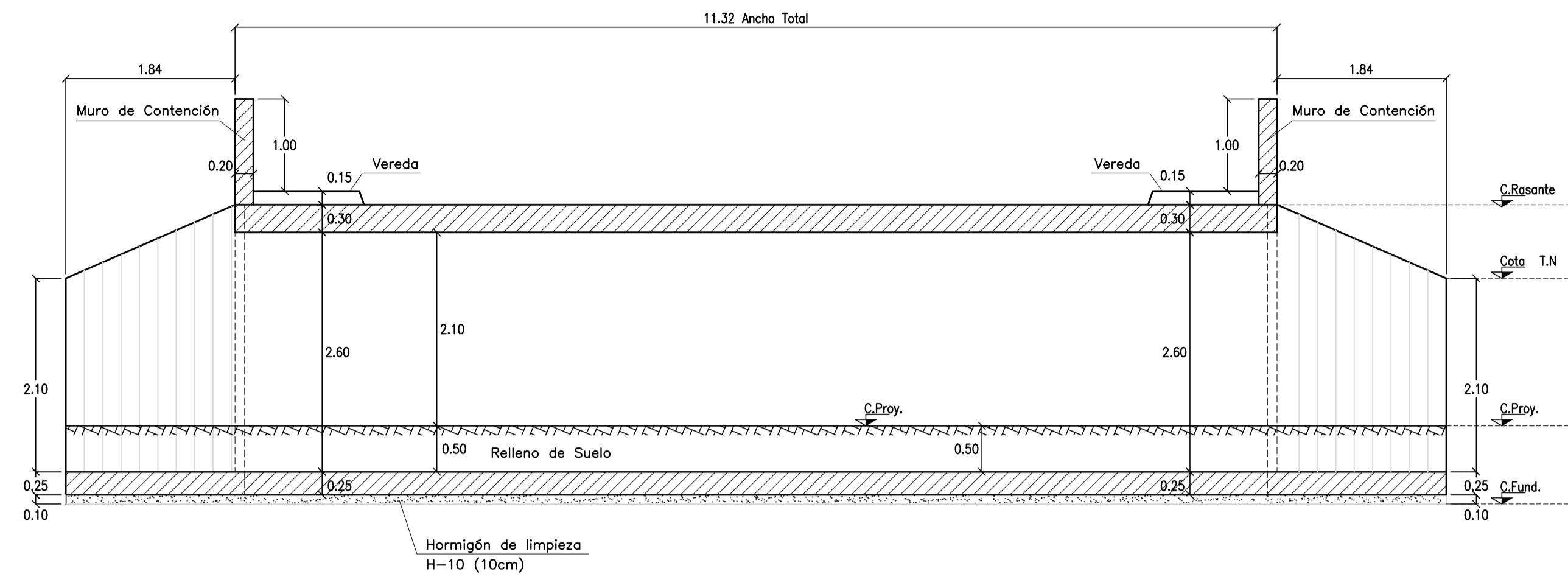


**ALCANTARILLA - OBLICUA**  
Vista Frontal  
ESCALA 1:50



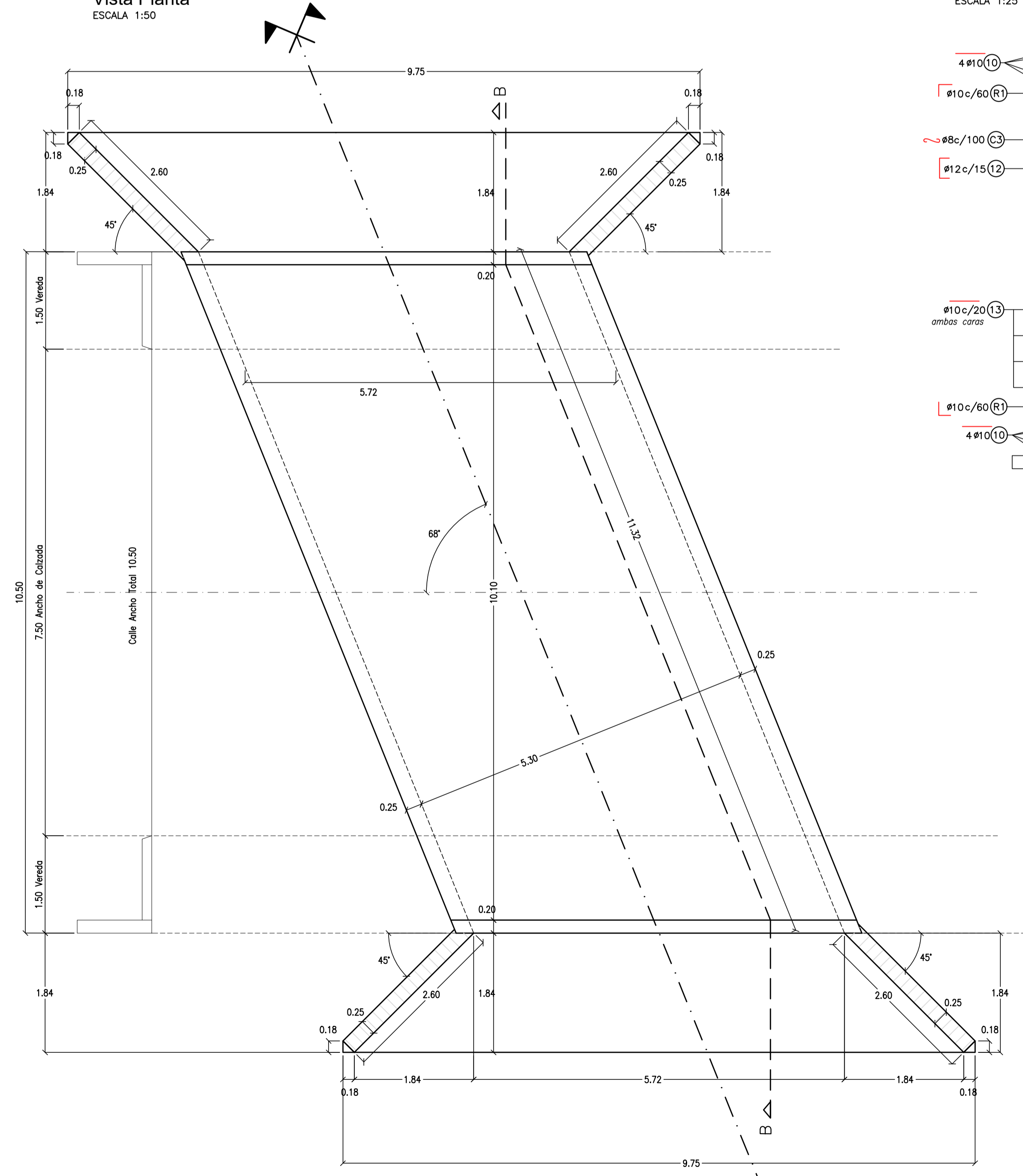
**ALCANTARILLA - OBLICUA**  
Corte Longitudinal B-B  
ESCALA 1:50



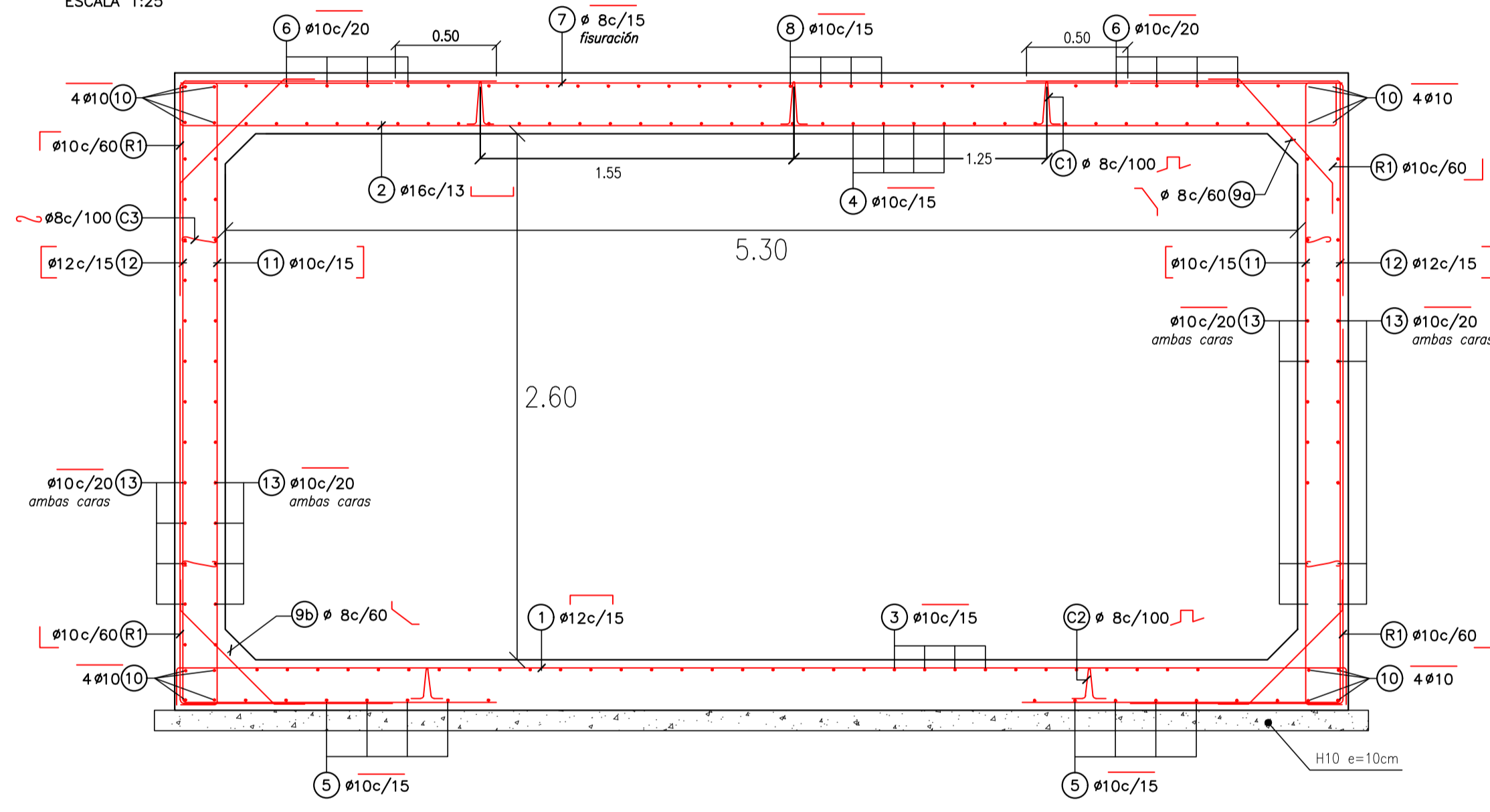
ALCANTARILLA TIPO OBLICUA 68"										
Calle	C.F.	C.R.	C.P.	Prog.	H.int.	Ancho int.	Long.	H-10	H-30	ACERO
García del Río	+18,94	+22,04	+19,79	+1739	2,45m	5,72m	11,32m	10,46 m <sup>3</sup>	65,76 m <sup>3</sup>	6,58 Tn
Gallardo	+18,63	+21,64	+19,48	+1619	2,36m	5,72m	11,32m	10,46 m <sup>3</sup>	65,48 m <sup>3</sup>	6,55 Tn
Fitz Roy	+18,32	+21,42	+19,17	+1502	2,45m	5,72m	11,32m	10,46 m <sup>3</sup>	65,76 m <sup>3</sup>	6,58 Tn

Consumo de Materiales para Alcantarilla Tipo Oblicua:  
H-10: 10.46 m<sup>3</sup>  
H-30: 66.22 m<sup>3</sup>  
ADN-420: 6.62 Tn

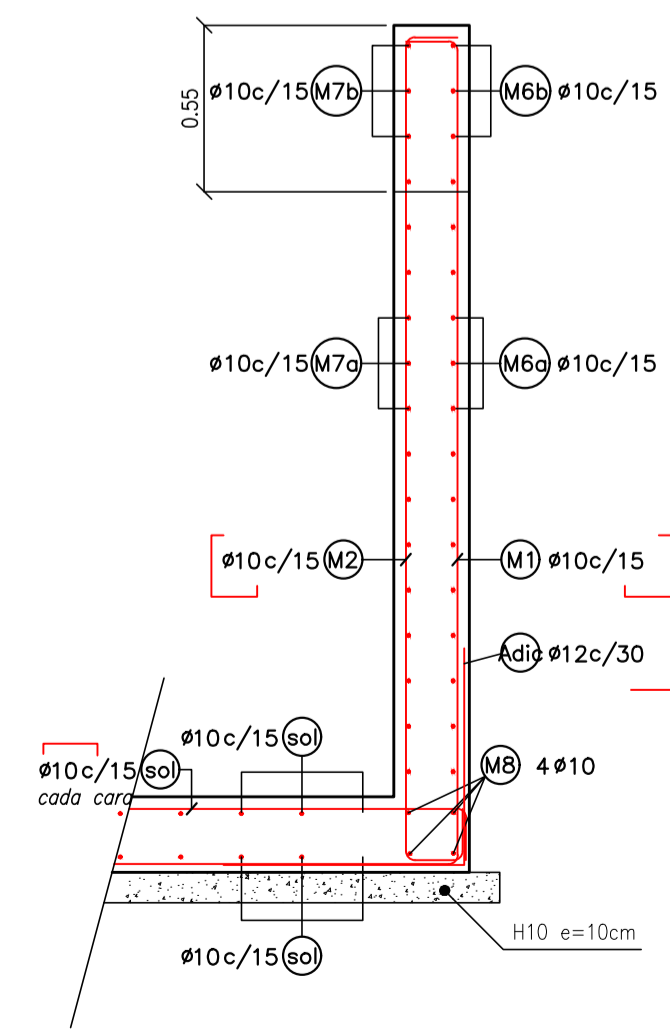
**ALCANTARILLA - OBLICUA**  
Vista Planta  
ESCALA 1:50



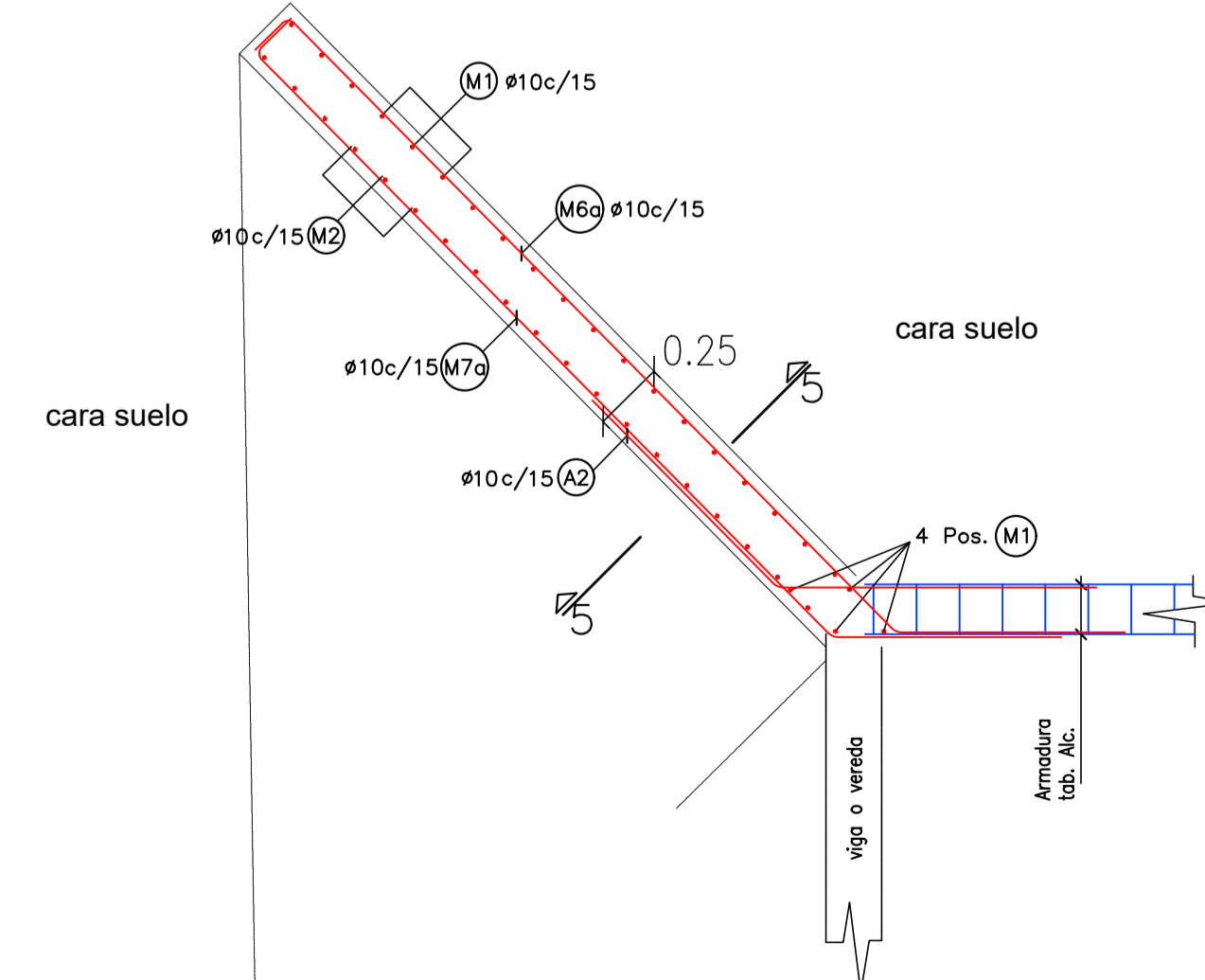
**Corte 2-2**  
Armaduras  
ESCALA 1:25



**Corte 5-5 Muro Aut.**  
Armaduras  
ESCALA 1:25



**Corte 3-3**  
Armaduras  
ESCALA 1:25



**MATERIALES**

Hormigón : H10 CONTRAPISOS ESTRUCTURAL  
H30  
Acero : Tipo III ADN 420 S/CIRSOC  
Recubrimientos : Muros Verticales 4 cm  
Solera 5 cm  
Resto 3 cm

MINISTERIO DE INFRAESTRUCTURA Y SERVICIOS PÚBLICOS  
GOBIERNO DE LA PROVINCIA DE BUENOS AIRES

**DIRECCIÓN PROVINCIAL DE HIDRÁULICA**

**OBRA: LIMPIEZA Y ADECUACIÓN DE ALCANTARILLAS DEL ARROYO BUSTILLO**

Partido: Merlo Localidad: Mariano Acosta

ENCONFRADOS de ALCANTARILLA 550x260 Oblicua N° Plano Es-02

Director Provincial: Ing. Flavio Seiano Director Técnico: Ing. Mauricio Pereyra

Jefe Departamento Estructuras: Ing. Victor H. Barros Jefe Departamento Proyectos: Ing. Leandro Mugetti Proyectista Estructural: Ing. Juan Tadeo Turdó

Proyectista Hidráulico: Ing. Gustavo Bollini

Topografía: Dpto. Relev. Territorial Escalas: Indicadas Dibujo: Ing. Juan Tadeo Turdó

Fecha: Diciembre 2020 Archivo: PL-Encofrados Alc Bustillo-RA.dwg



GOBIERNO DE LA PROVINCIA DE BUENOS AIRES  
2021 - Año de la Salud y del Personal Sanitario

**Hoja Adicional de Firmas**  
**Plano Importado**

**Número:**

**Referencia:** PLANO 6 - LIMPIEZA Y ADECUACIÓN DE ALCANTARILLAS DEL ARROYO  
BUSTILLO PARTIDO DE MERLO

---

El documento fue importado por el sistema GEDO con un total de 1 pagina/s.