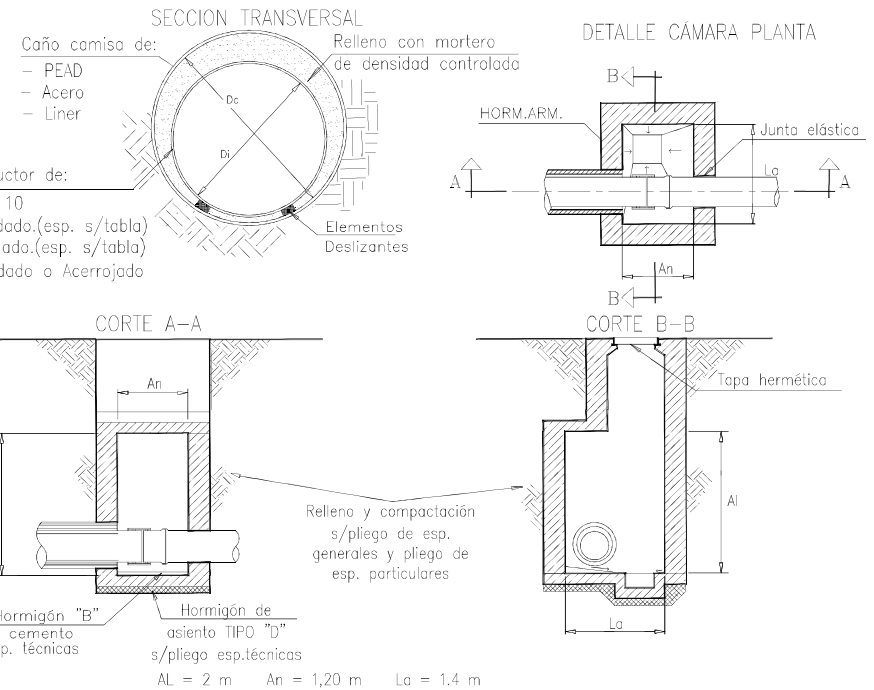


#### NOTAS:

- Medidas en milímetros.
- El relleno con mortero podrá ser reemplazado con separadores centralizados plásticos cuya ubicación y materiales deberán ser aprobados por la inspección de obra.
- Los espesores de las cámaras deberán ser verificados mediante cálculo.
- Las medidas de las tablas son medidas mínimas a cumplir y deberán ser verificadas.
- Complementar la información con las normas de hidráulica correspondientes.
- En caso de cruce de rutas se deberá remitir a la normativa vigente.
- En caso de cañería de cloaca a gravedad se deberá instalar una boca de registro aguas arriba y aguas abajo.
- En el caso de que la longitud del cruce supere los 50mts se deberá utilizar el plano IAA0100 "Cruce Ferroviarios Grupo II DN450-1200mm".
- La longitud del cruce de autopistas, colectoras de autopistas y/o salidas de las mismas, serán definidas por la autoridad competente.
- No se permiten juntas elásticas en las cañerías conductoras.



- Caño conductor de:
- PEAD PN 10
  - Acero soldado.(esp. s/tabla)
  - Acero bridado.(esp. s/tabla)
  - FD - Bridado o Acerrojado

Relleno de Hormigón "B" alisado de cemento s/pliego esp. técnicas

Hormigón de asiento TIPO "B" s/pliego esp. técnicas

AL = 2 m An = 1,20 m La = 1,4 m

Diámetro del Cruce	Caño Conductor				Caño Camisa			
	Acero Soldado		PEAD		Acero		Tunnel Liner	
	Ø Ext	Ø Int	e min	esp min	Ø Ext	esp min	Ø Int	esp min
mm	mm	mm	mm	mm	mm	mm	mm	mm
90	88,9	76	6,35	225	10,8	200	6,35	-
110	114,3	102	6,35	250	10,8	200	6,35	-
150	168,3	156	6,35	315	15	250	6,35	-
200	219,1	206	6,35	400	19,1	300	6,35	1200
250	273,0	260	6,35	500	23,9	350	6,35	1200
300	323,8	311	6,35	560	26,7	400	6,35	1200
400	406,4	394	6,35	630	30	500	6,35	1200

Caño Conductor	Caño Camisa			
	PEAD		Acero	
	Ø Ext	Ø Int	DN	esp min
mm	mm	mm	mm	mm
90	225	10,8	200	6,35
110	250	10,8	200	6,35
160	315	15	250	6,35
225	400	19,1	350	6,35
315	450	21,5	400	6,35
400	560	26,7	500	9,52
450	630	30	600	9,52

Diámetro del Cruce	Caño Conductor		Caño Camisa					
	FD Bridado Acerrojado		PEAD		Acero		Tunnel Liner	
	Ø Int	Ø Ext	esp min	Ø Int	esp min	Ø Int	esp min	
mm	mm	mm	mm	mm	mm	mm	mm	
90	80	250	10,8	200	6,35	-	-	
110	100	315	15	250	6,35	-	-	
150	150	400	19,1	300	6,35	-	-	
200	200	500	23,9	450	6,35	1200	3,4	
250	250	560	26,7	500	6,35	1200	3,4	
300	300	630	30	600	9,52	1200	3,4	
400	400	710	33,9	700	9,52	1200	3,4	

Caño Conductor	Caño Camisa			
	PEAD		Acero	
	Ø Ext	Ø Int	DN	esp min
mm	mm	mm	mm	mm
88,9	76,1	6,35	-	-
114,3	102	6,35	-	-
168,3	156	6,35	-	-
219,1	206	6,35	500	23,9
273	260	6,35	560	26,7
323,8	311	6,35	630	30
406,4	394	6,35	710	33,9

NOTA: PROYECTO EJECUTADO POR PROFESIONALES DE AYSA.

CRUCE DE RUTAS DE JURISDICCION NACIONAL, PROVINCIAL, ARROYOS O INTERFERENCIAS EXISTENTES GRUPO I  
DN90 A 400mm - AGUA Y CLOACA



Agua y Saneamientos Argentinos S.A.  
Dirección de Planificación

Gerente:	Proyectista:	Dibujo: PB	Código Archivo:	Cód. Proy:
J.de Proyecto:	Reviso: JV	Fecha Aprob: 17/03/2016	I-AA-AA-0099	-
Plano N°			IAAA0099	Revisión 2
Escala: S/E			Hoja: 1 de 1	

SI ESTE SEGMENTO NO MIDE 2 cm  
EL PLANO NO ESTÁ EN ESCALA



GOBIERNO DE LA PROVINCIA DE BUENOS AIRES

**Hoja Adicional de Firmas  
Plano Importado**

**Número:**

**Referencia:** LOTE 2: RED SECUNDARIA CLOACAL MORÓN RESTO 2

---

El documento fue importado por el sistema GEDO con un total de 1 pagina/s.