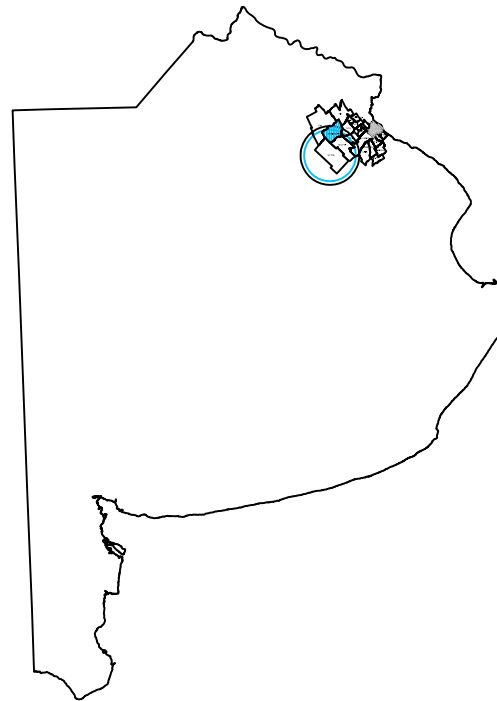


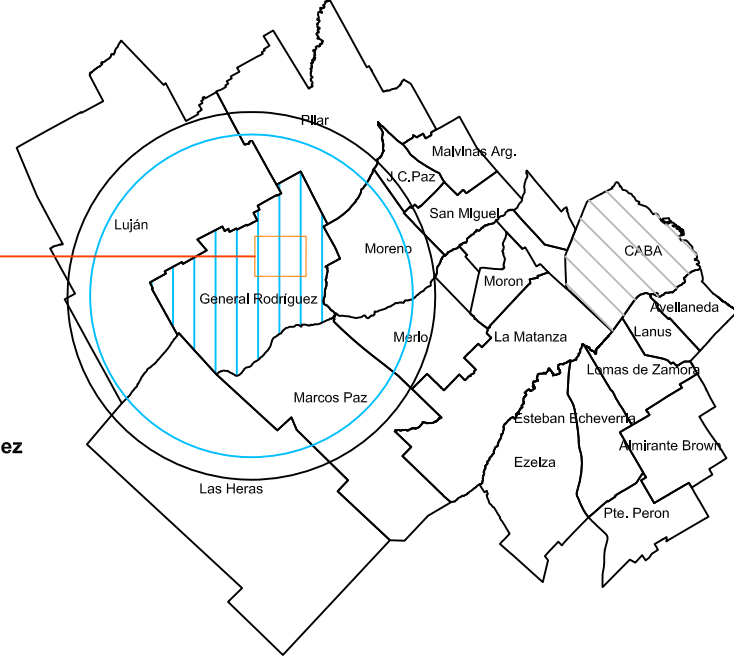
República Argentina



Provincia de Buenos Aires



Partido de General Rodríguez




Ciudad de General Rodríguez

REFERENCIAS :

- Líneas Municipales
- Líneas Municipales sin abrir
- ++++ F.C.D.F.S.
- Rutas
- Canales de Desagües Pluviales
- Circunscripción Catastral

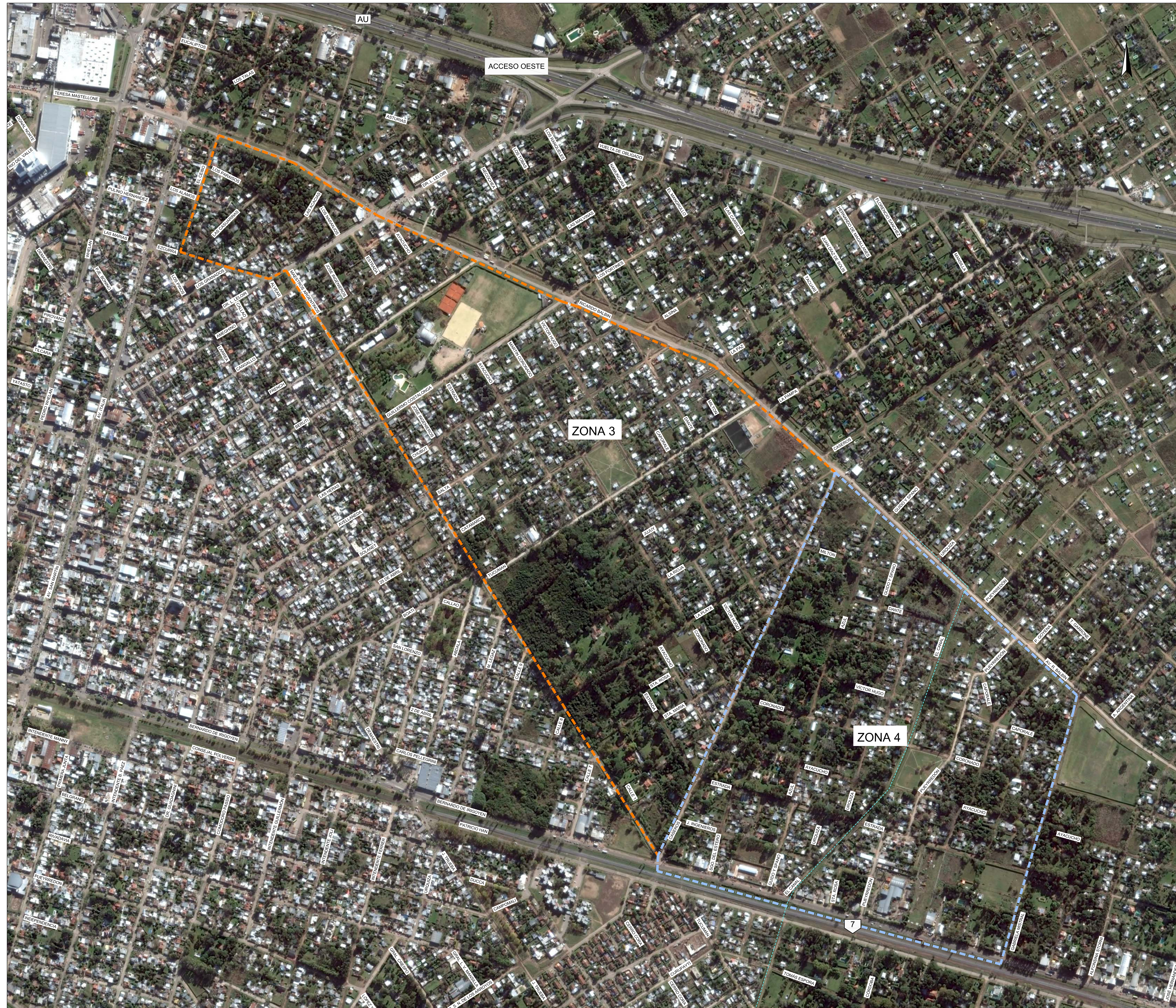
Fuente:  
Municipalidad de Gral. Rodríguez

 <p>HCA CONSULTORIA S.R.L. 47 av 305, 4º Pº Bº 1900AA La Plata Provincia de Buenos Aires, Argentina 0654 221 4279623</p>	PROVINCIA DE BUENOS AIRES CONSEJO FEDERAL DE INVERSIONES			
	COMPLETAMIENTO DE LOS PROYECTOS DE REDES DE AGUA POTABLE Y DE CLOACAS DEL PARTIDO DE GENERAL RODRÍGUEZ			
	CIUDAD DE GENERAL RODRÍGUEZ			
	PLANO UBICACIÓN DE ZONAS EN ESTUDIO Planimetría sobre Base Catastral			
ANTECEDENTES: Subsecretaría de Recursos Hídricos de la Nación Instituto Geográfico Militar (IGM) 1982/2001 Dirección Provincial de Catastro Territorial	FECHA: NOVIEMBRE 2015	ESCALA: 1:7.500	REFERENCIA: 1944-048-001-P-GENERAL-403.096	PLANO Nº: P001



Escala 1:5.000

### Zonas 3 y 4 - Villa Vengochea



REFERENCIAS :

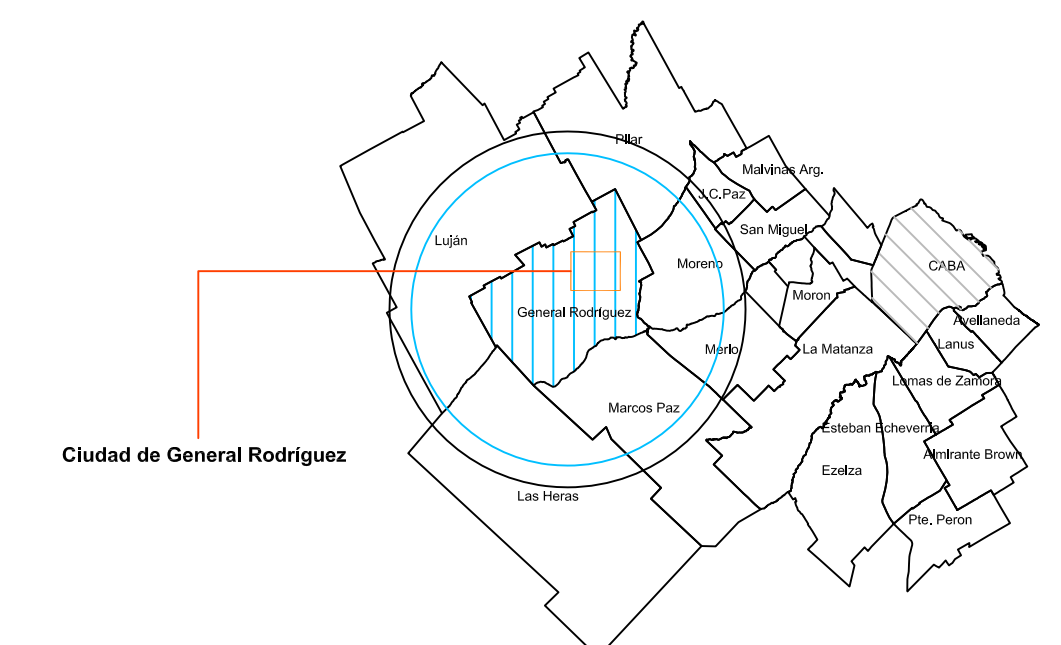
- +++++ F.C.D.F.S.  
  Rutas  
 --- Canales de Desagües Pluviales


Fuente:  
Municipalidad de General Rodríguez  
Google Earth ®

### Ubicación de las Zonas en Estudio



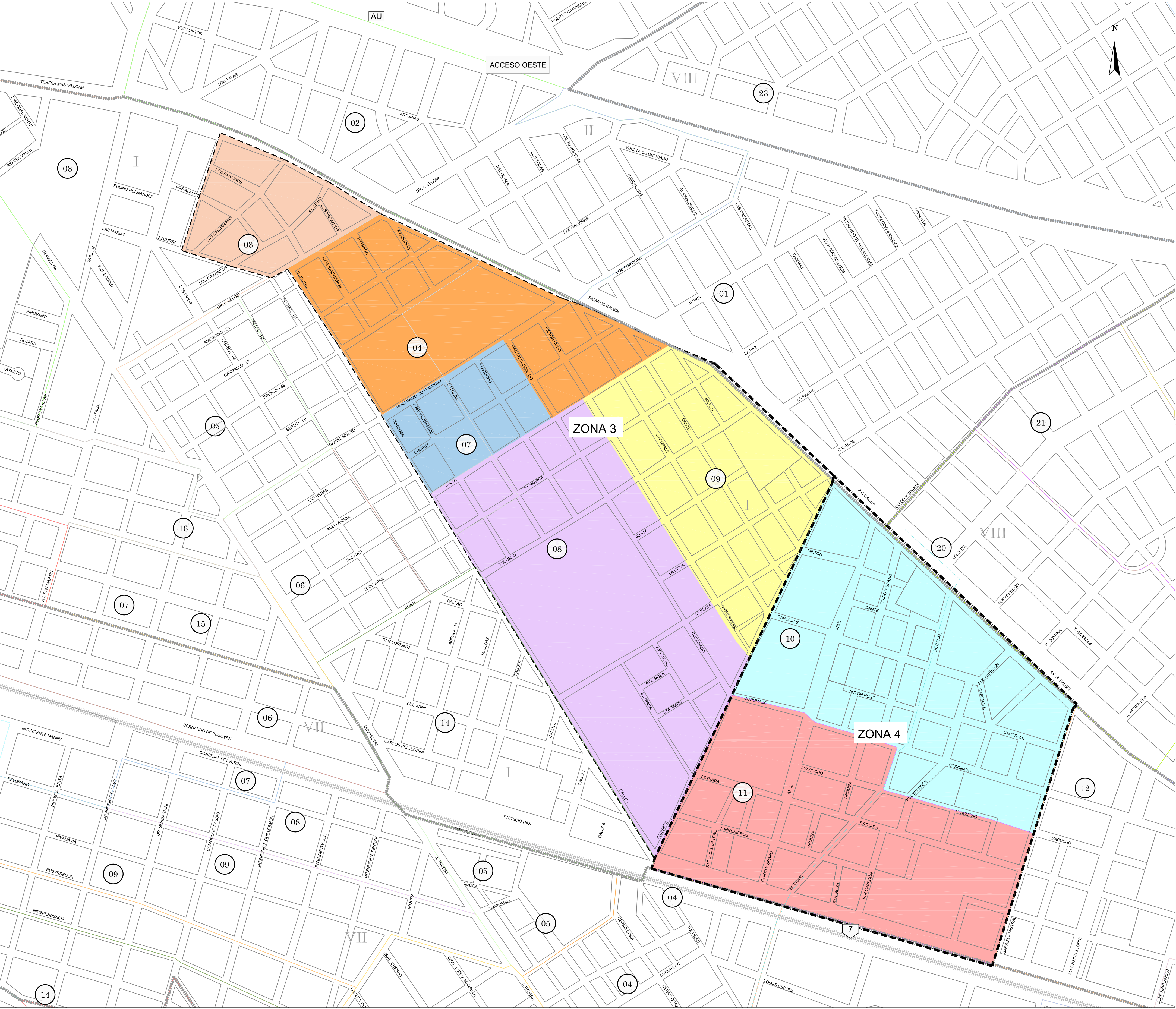
Partido de General Rodríguez



<p>CONSULTORA</p>  <p><b>HCA CONSULTORA S.R.L.</b>          47° 30S - 6° 0' 10" 000AM La Plata          1000 de la República Argentina          0054 221 4279623</p>	<p>PROVINCIA DE BUENOS AIRES          CONSEJO FEDERAL DE INVERSIONES</p>	
<p>DIRECCIÓN DE PROYECTO:          ING. GONZALES ANDÍA GUILLERMO</p>	<p>COMPLETAMIENTO DE LOS PROYECTOS DE REDES          DE AGUA POTABLE Y DE CLOACAS DEL PARTIDO          DE GENERAL RODRÍGUEZ</p>	
<p>PREPARO:          ING. GONZALES ANDÍA GUILLERMO</p> <p>DIBUJO:          PLET, MARÍA INÉS</p>	<p>CIUDAD DE GENERAL RODRÍGUEZ</p> <p><b>PLANO DE LAS ZONAS EN ESTUDIO</b>  <b>Planimetría sobre Base Satelital</b></p>	
<p>ANTECEDENTES:          Estudio de Reconocimiento Hidrológico del Medio Ambiente          Instituto Geográfico Militar - IGM - 1982-200</p>	<p>FECHA:  <b>NOVIEMBRE 2015</b></p> <p>ESCALA:  <b>1:5.000</b></p> <p>REFERENCIA:          1044-040-002-01-23066 000016-V02.090</p>	<p>PLANO N°:  <b>P002</b></p>



Zonas 3 y 4 - Villa Vengochea

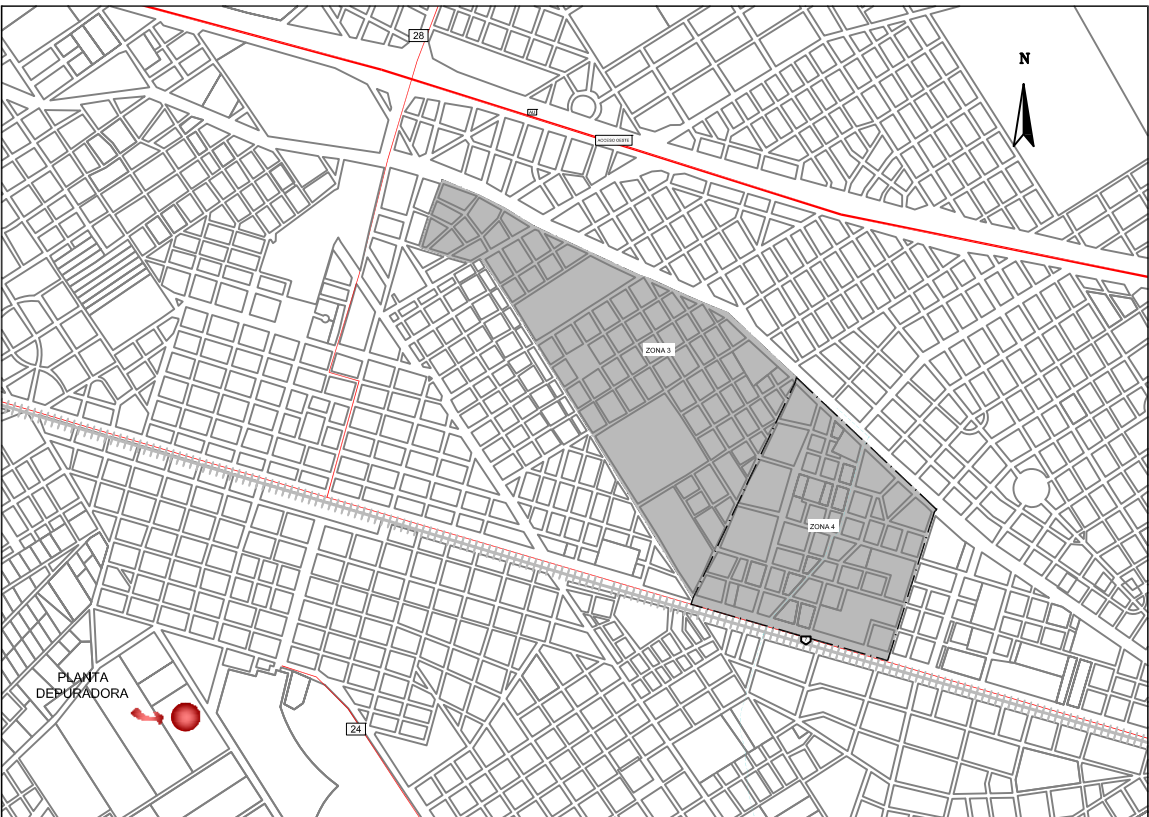


REFERENCIAS :

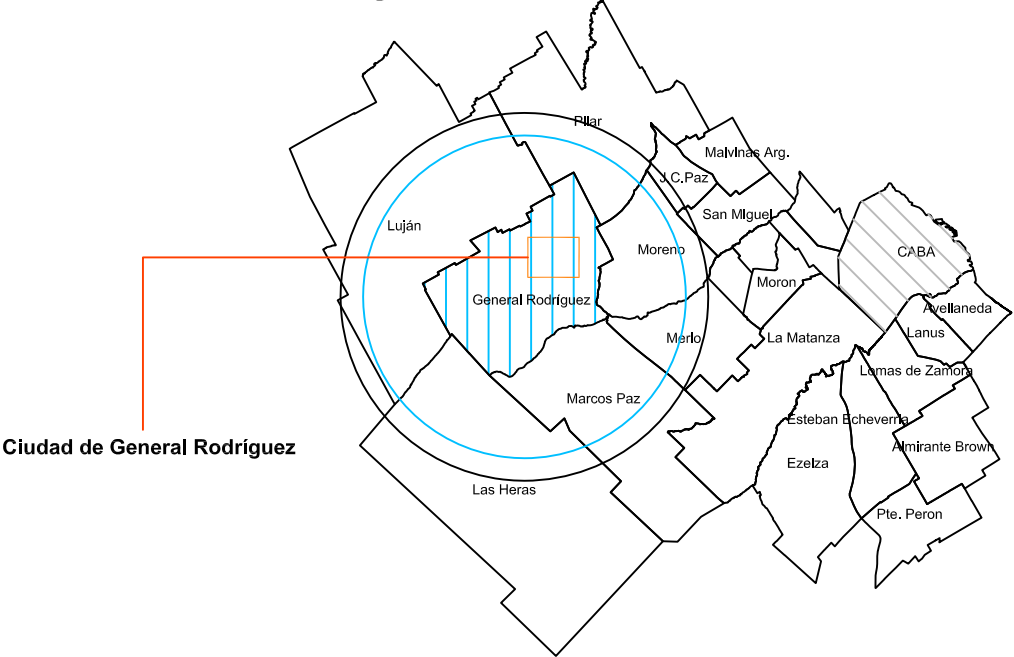
—	Lineas Municipales	I	03	1.250 hab
—	Lineas Municipales sin abrir	I	04	1.210 hab
—	F.C.D.F.S.	I	07	570 hab
—	Rutas	I	08	1.125 hab
—	Canales de Desagües Pluviales	I	09	620 hab
—	Circunscripción Catastral	I	10	1005 hab
—		I	11	890 hab


Fuente:  
INDEC año 2010.

Ubicación de las Zonas en Estudio



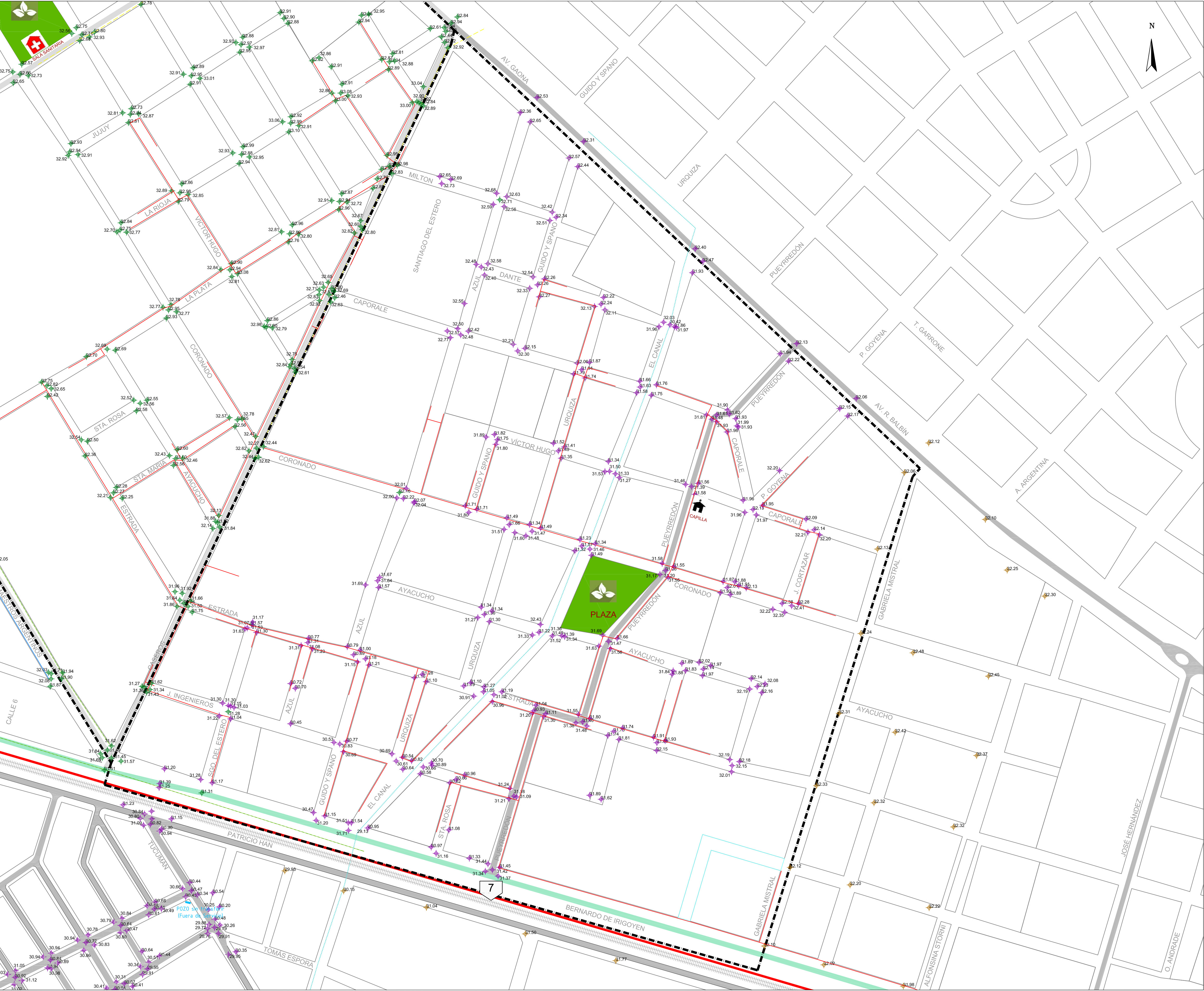
Partido de General Rodríguez



CONSULTORA  HCA CONSULTORA S.R.L. 47 av 305 - 4º Pº 19000000 La Plata Provincia de Buenos Aires, República Argentina 0054 221 4279623	PROVINCIA DE BUENOS AIRES CONSEJO FEDERAL DE INVERSIONES		
	COMPLETAMIENTO DE LOS PROYECTOS DE REDES DE AGUA POTABLE Y DE CLOACAS DEL PARTIDO DE GENERAL RODRÍGUEZ		
DIRECCIÓN DE PROYECTO: ING. GONZALES ANDÍA GUILLERMO	CIUDAD DE GENERAL RODRÍGUEZ		
PREPARO: ING. GONZALES ANDÍA GUILLERMO	PLANO DE LOS RADIOS CENSALES DE LAS ZONAS EN ESTUDIO		
DIBUJO: PLET, MARIA INÉS	Planimetría sobre Base Catastral		
ANTECEDENTES: Subsecretaría de Recursos Hídricos de la Nación Instituto Geográfico Militar (IGM) 2007 Dirección Provincial de Catastro y Topografía	FECHA: NOVIEMBRE 2015	ESCALA: 1:5.000	REFERENCIA: 1944-040-403-PE-RCDMAUS-903.000
			PLANO Nº: P003



CIUDAD DE GENERAL RODRÍGUEZ  
PLANO DEL RELEVAMIENTO TOPOGRÁFICO  
Planialtimetría de la Zona 3 y 4 - Puntos de Interés - Redes Existentes- Hoja 2 de 2  
Escala 1:2.500

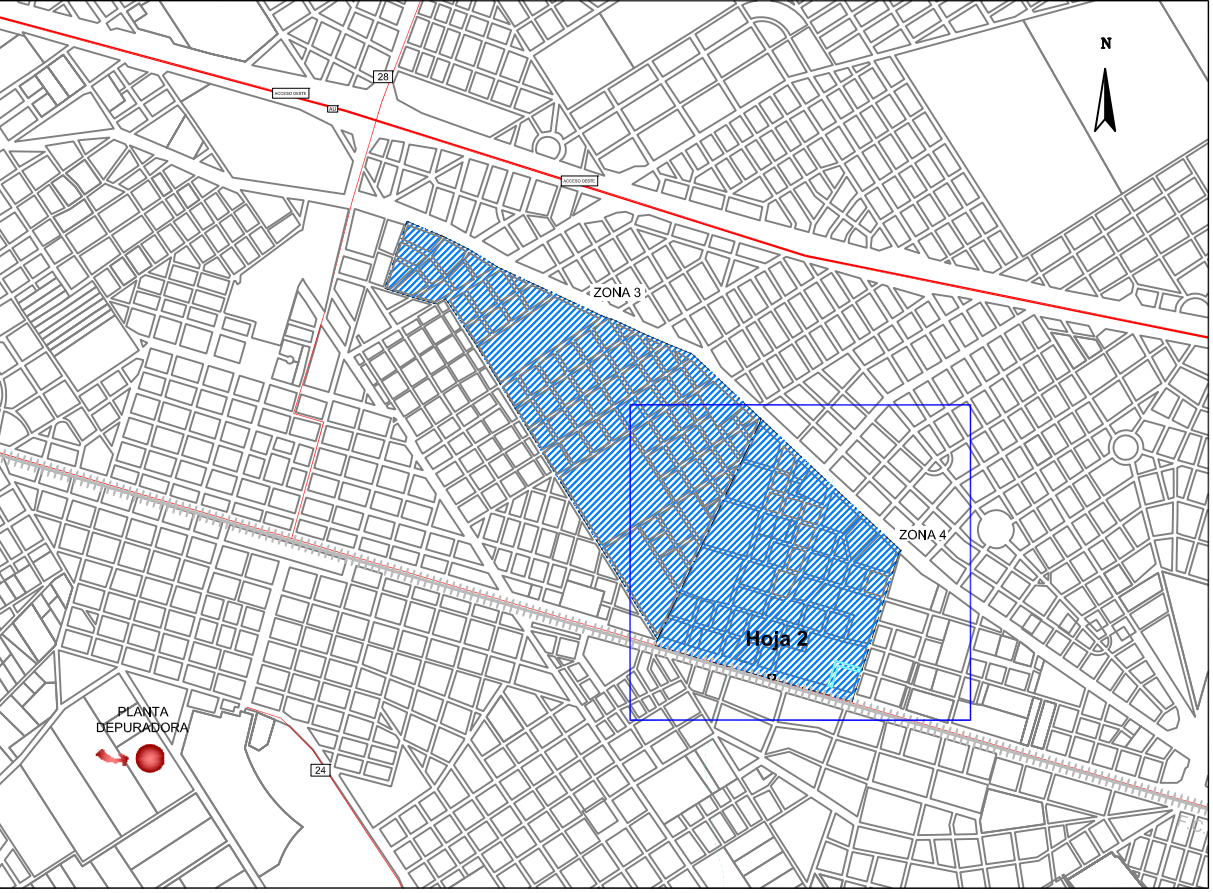


- REFERENCIAS :
- Líneas Municipales
  - Líneas Municipales sin abrir
  - F.C.D.F.S.
  - - - - - Canales de Desagües Pluviales
  - Espacios verdes
  - Calles Asfaltadas sin cordón cuneta
  - Calles Asfaltadas con cordón cuneta
  - Calles de Hormigón sin cordón cuneta
  - Calles de Hormigón con cordón cuneta
  - ▲ 34.84 Puntos Acotados Relevamiento Previo
  - 34.84 Puntos Acotados Relevamiento Complementario
  - ▲ 34.84 Puntos Acotados Relevamiento Antecedente
  - Red Cloacal existente
  - Red de Agua existente
  - Red de Gas existente
  - Troncales de la Red de Gas existente
  - Línea de Media Tensión

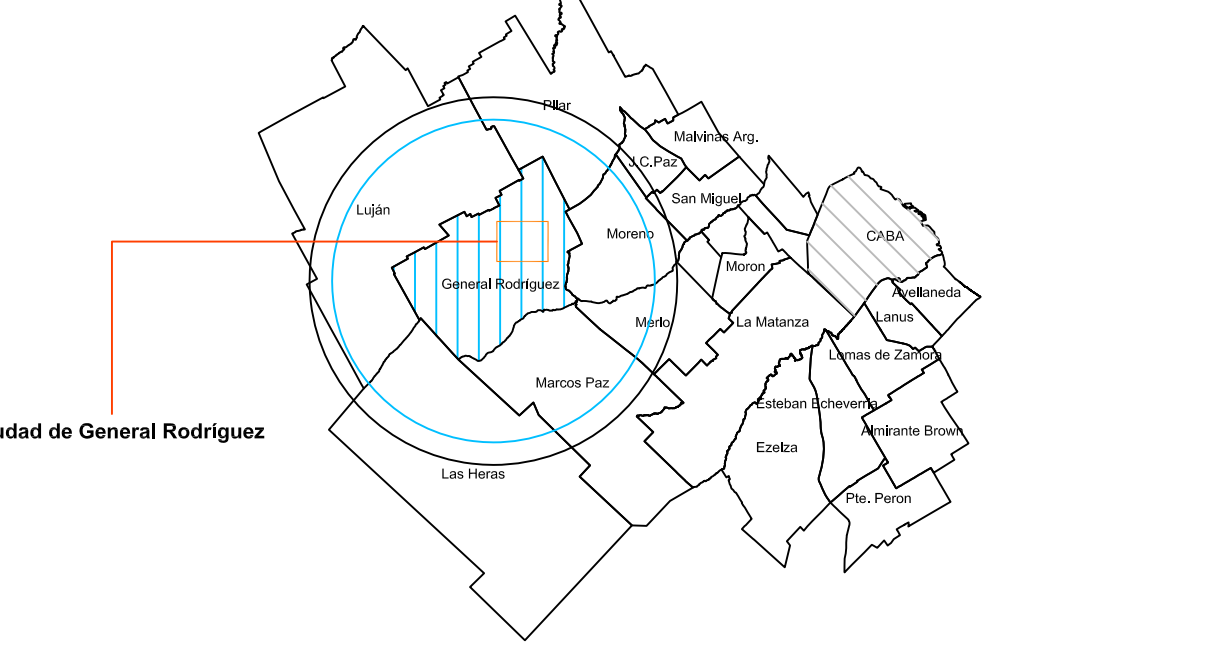
Notas:  
Los puntos relevados corresponden a,  
- calles pavimentadas sobre el cordón cuneta,  
- calles sin pavimentos en el vértice de manzana.  
Las Redes existentes volcadas en el presente plano corresponden a las zonas en estudio.


Fuente:  
Municipalidad de Gral. Rodríguez  
Relevamiento referente al 0,00 I.G.N.

Ciudad de General Rodríguez  
Ubicación de las Zonas en Estudio



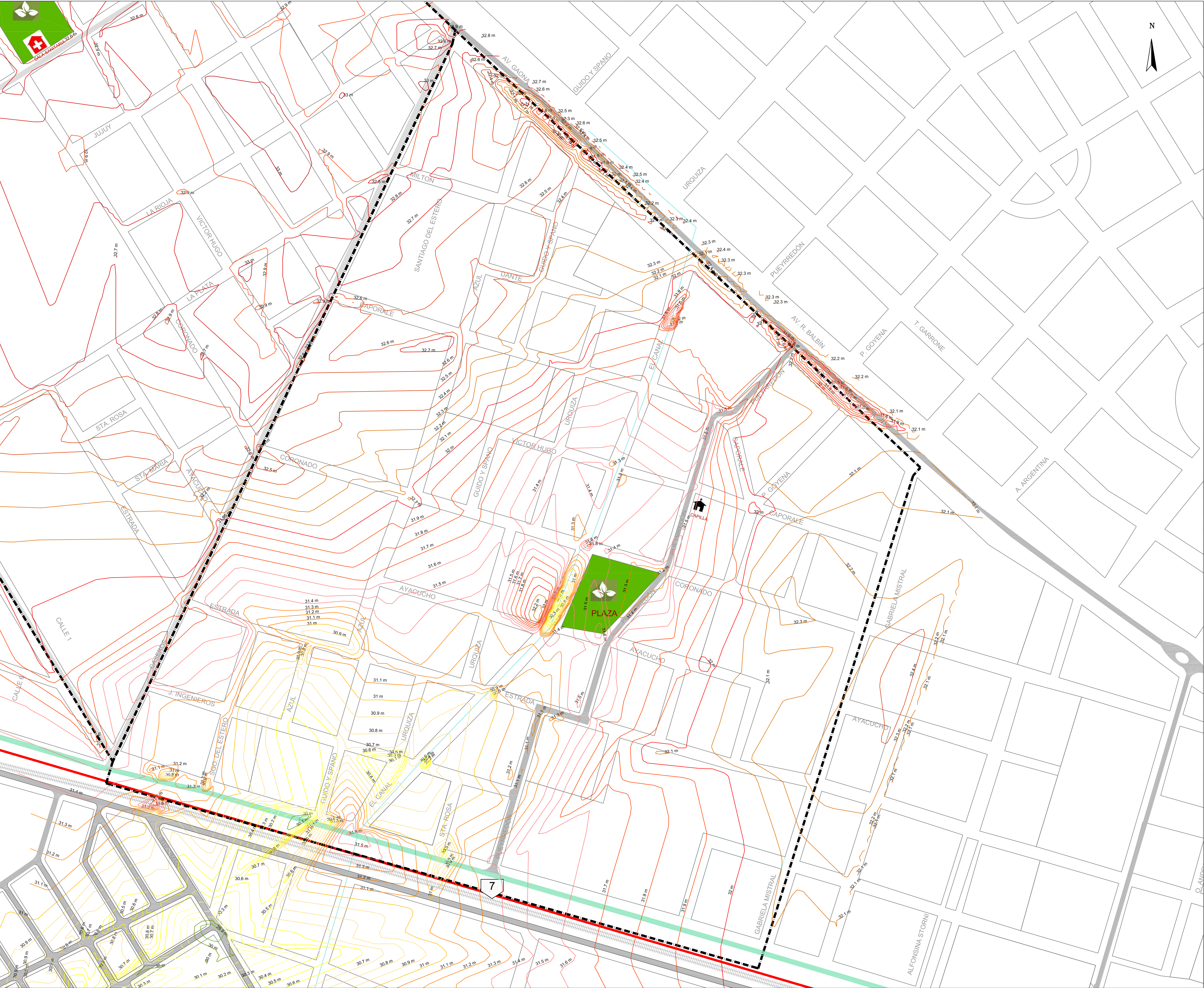
Partido de General Rodríguez



<b>CONSULTORA</b>  <b>HCA CONSULTORA S.R.L.</b> 47 av. 305 - 4º Pº Bº - 1900000 La Plata Provincia de Buenos Aires, República Argentina 0054 221 4279623	PROVINCIA DE BUENOS AIRES CONSEJO FEDERAL DE INVERSIONES			
	COMPLETAMIENTO DE LOS PROYECTOS DE REDES DE AGUA POTABLE Y DE CLOACAS DEL PARTIDO DE GENERAL RODRÍGUEZ			
	CIUDAD DE GENERAL RODRÍGUEZ <b>PLANO DEL RELEVAMIENTO TOPOGRÁFICO</b> Planialtimetría de la Zona 3 y 4 - Puntos de Interés - Redes Existentes - Hoja 2 de 2			
	<b>DIRECCIÓN DE PROYECTO:</b> ING. GONZALES ANDÍA GUILLERMO	<b>PREPARO:</b> ING. GONZALES ANDÍA GUILLERMO	<b>DIBUJO:</b> PLET, MARÍA INÉS	<b>FECHA:</b> NOVIEMBRE 2015
<b>ANTECEDENTES:</b> Subsecretaría de Recursos Hídricos de la Nación Instituto Geográfico Militar (I.G.M.) Dirección Provincial de Control Territorial	<b>ESCALA:</b> 1:2.500	<b>REFERENCIA:</b> 1044-000-004-1390 PINT 23 Y 4-001.04	<b>PLANO N°:</b> P005	



CIUDAD DE GENERAL RODRÍGUEZ  
PLANO DEL RELEVAMIENTO TOPOGRÁFICO  
Planialtimetría de la Zona 3 y 4 - Curvas de Nivel- Hoja 2 de 2  
Escala 1:2.500



REFERENCIAS :

- Lineas Municipales
- Lineas Municipales sin abrir
- F.C.D.F.S.
- Canales de Desagües Pluviales
- Espacios verdes
- Calles Asfaltadas sin cordón cuneta
- Calles Asfaltadas con cordón cuneta
- Calles de Hormigón sin cordón cuneta
- Calles de Hormigón con cordón cuneta
- Curvas de Nivel
- Equidistancia entre curvas de nivel

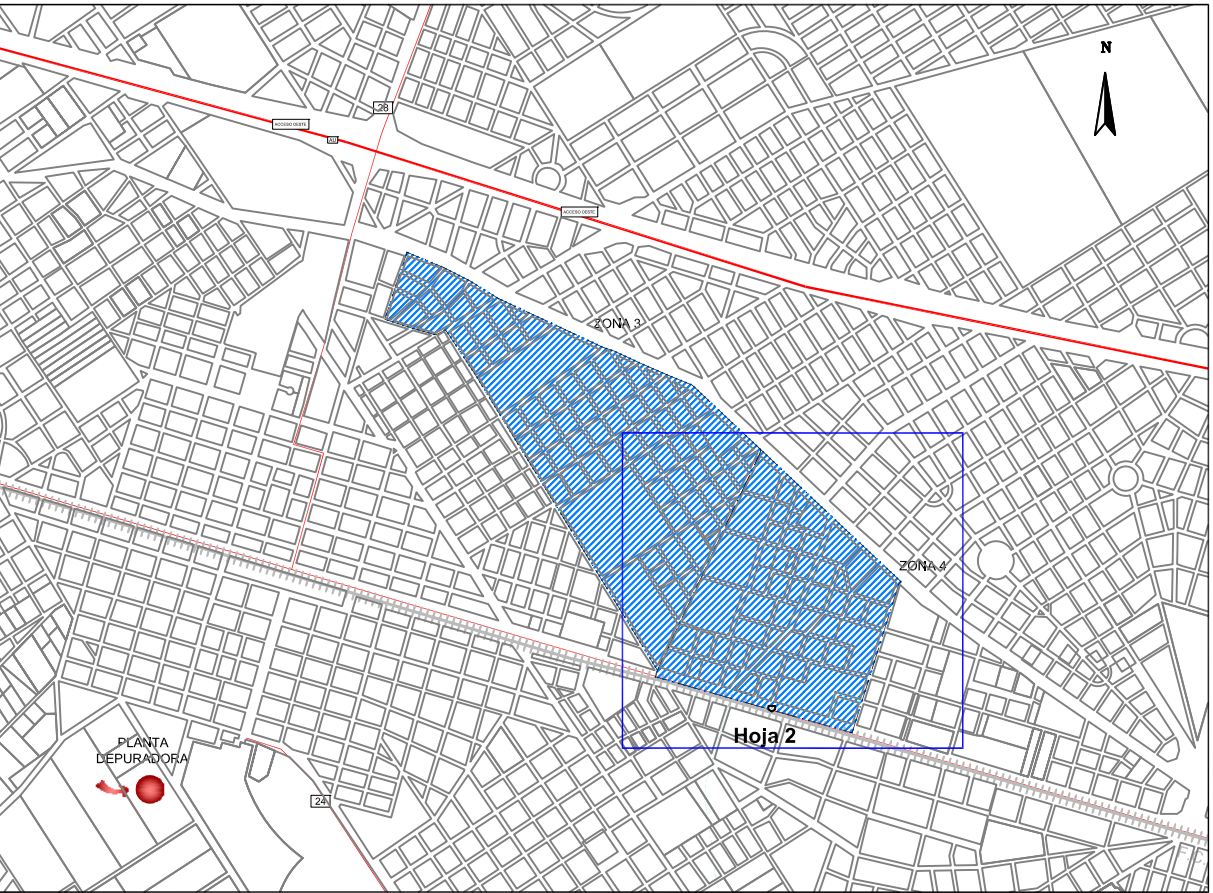
ALTITUDES

- 34.00 m
- 33.00 m
- 32.00 m
- 31.00 m
- 30.00 m
- 29.00 m

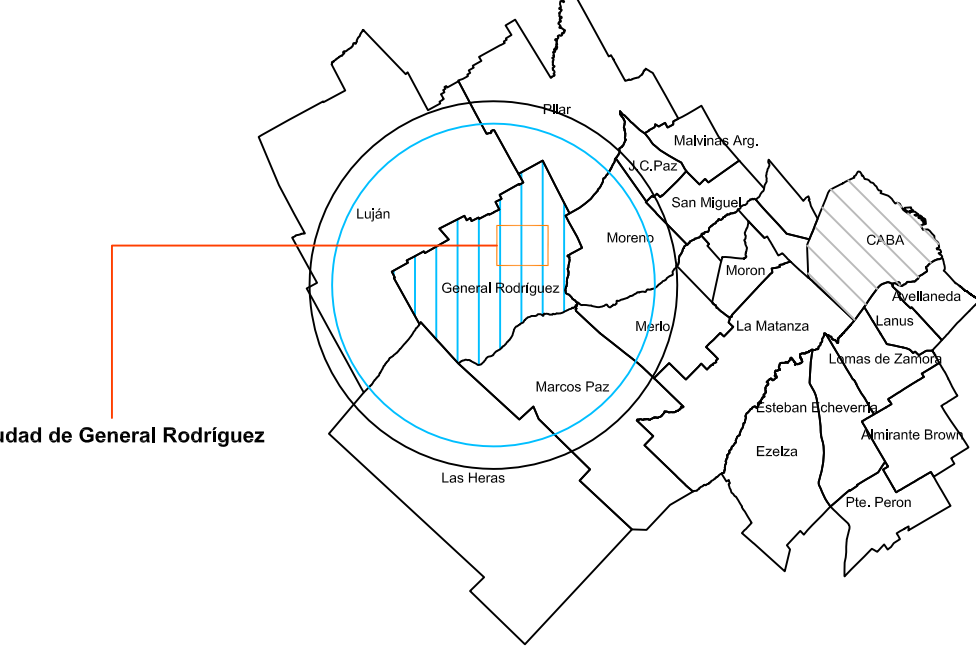
Notas:  
Los puntos relevados corresponden a:  
- calles pavimentadas sobre el cordón cuneta.  
- calles sin pavimentos en el vértice de manzana.  
Las Redes existentes volcadas en el presente plano corresponden a las zonas en estudio.

Fuente:  
Relevamiento referente al 0,00 I.G.N.

Ciudad de General Rodríguez  
Ubicación de las Zonas en Estudio



Partido de General Rodríguez



<b>CONSULTORA</b>  <b>HCA CONSULTORA S.R.L.</b> 47 av 305 - 4º Pº 13000 La Plata Provincia de Buenos Aires, República Argentina 0054 221 4276623	PROVINCIA DE BUENOS AIRES CONSEJO FEDERAL DE INVERSIONES			
	COMPLETAMIENTO DE LOS PROYECTOS DE REDES DE AGUA POTABLE Y DE CLOACAS DEL PARTIDO DE GENERAL RODRÍGUEZ			
	CIUDAD DE GENERAL RODRÍGUEZ			
	PLANO DEL RELEVAMIENTO TOPOGRÁFICO Planialtimetría de la Zona 3 y 4 - Curvas de Nivel - Hoja 2 de 2			
<b>DIRECCIÓN DE PROYECTO:</b> ING. GONZALES ANDÍA GUILLERMO	<b>FECHA:</b> NOVIEMBRE 2015	<b>ESCALA:</b> 1:2.500	<b>REFERENCIA:</b> 1941-000-000-P-0066, 22 Y 4-002.000	<b>PLANO N°:</b> P007
<b>PREPARO:</b> ING. GONZALES ANDÍA GUILLERMO				
<b>DIBUJO:</b> PLET, MARÍA INÉS				
<b>ANTECEDENTES:</b> Subsecretaría de Recursos Hídricos de la Nación Instituto Geográfico Militar (IGM) 1982/2001 Dirección Provincial de Obras Públicas				



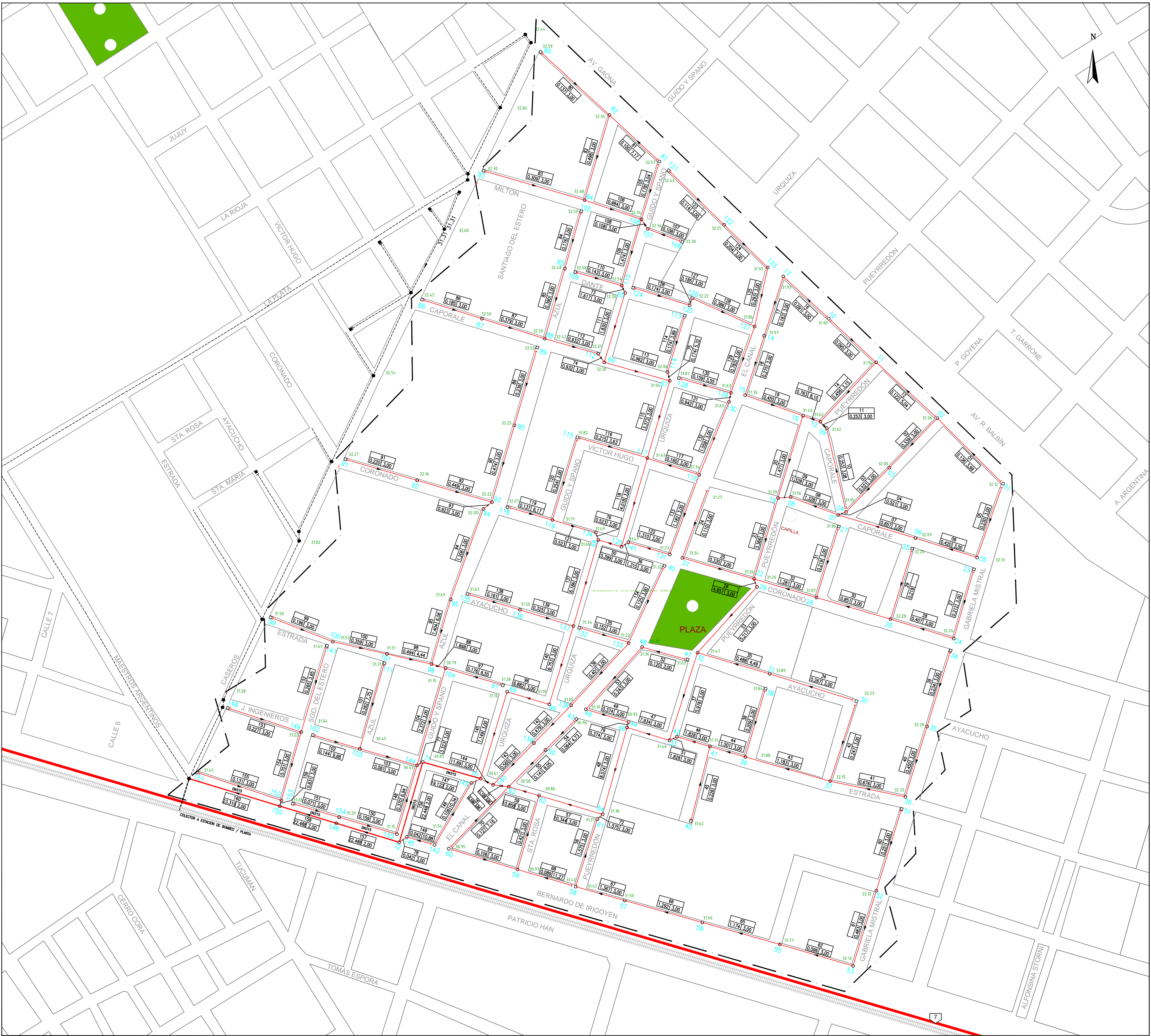
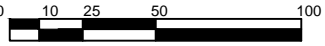
CIUDAD DE GENERAL RODRIGUEZ

RED DE DESAGÜES CLOACALES

Cálculo Hidráulico de la Red - Zona 4

Escala 1:2.500

1:2.500

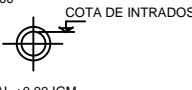


REFERENCIAS :

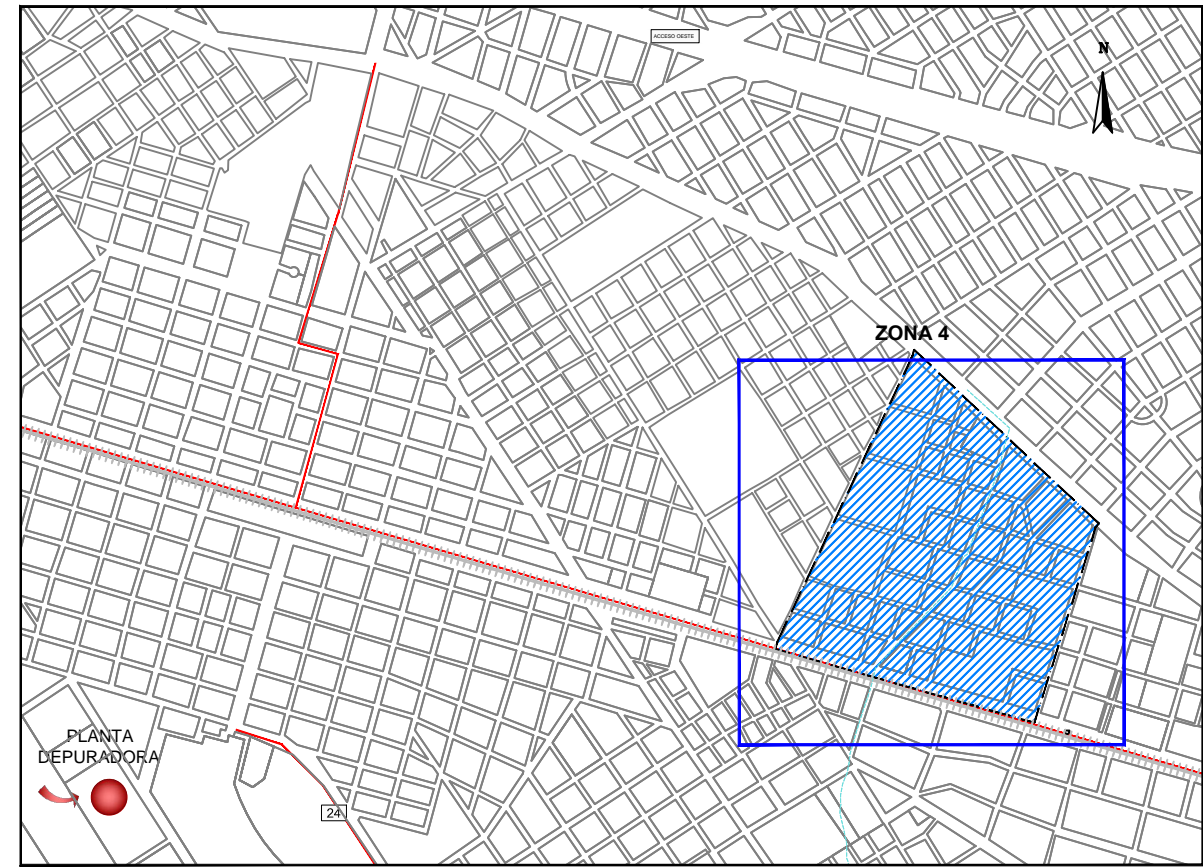
- Líneas Municipales
- Líneas Municipales sin abrir
- F.C.D.F.S.
- Canales de Desagües Pluviales
- Espacios verdes
- Rutas
- Cotas de Esquina
- Red Proyectada - Zona 3
- Cañería a Construir
- Cámara de Acceso y Limpieza a Construir
- Boca de Registro a Construir
- Número de Tramo
- Caudal (l/s) / Pendiente por mil
- Número de Boca

NOTAS:

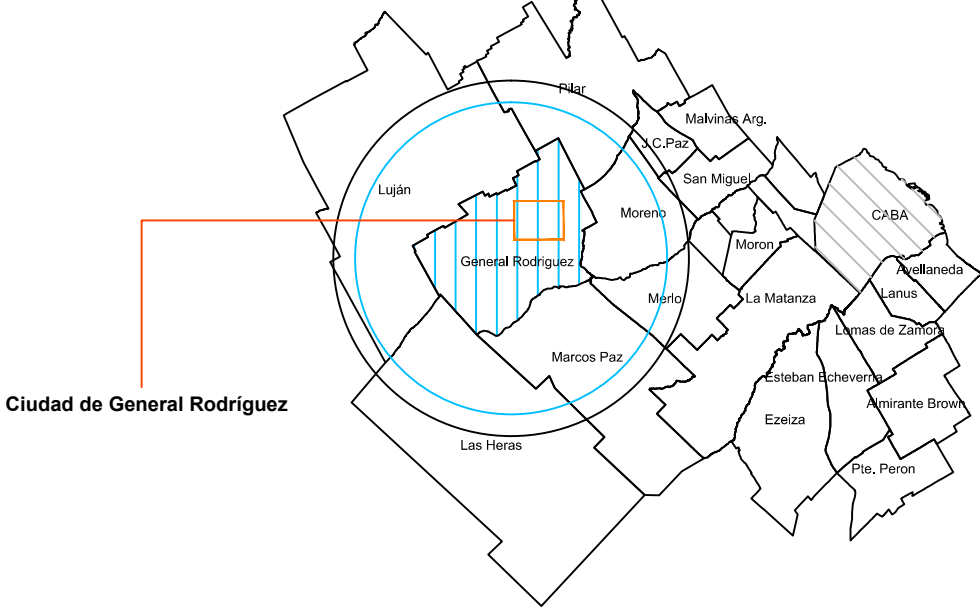
- 1- LAS CAÑERÍAS SIN INDICACIÓN DE DIÁMETRO SON DE DN160
- 2- LAS COTAS INDICADAS EN LA CAÑERÍA ESTÁN REFERIDAS AL INTRADO DE LA MISMA
- 3- LAS COTAS DE TERRENO E INTRADOS ESTÁN REFERIDAS AL +0.00 IGM.



Ciudad de General Rodríguez  
Ubicación de la Zona en Estudio



Partido de General Rodríguez



CONSULTORA  
**HA CONSULTORES S.A.**  
CALLE 14 N° 100 - GENERAL RODRIGUEZ (Pcia. de B.A.)  
TEL: 021-551-42-9555  
www.haconsultores.com.ar

DIRECCIÓN DE PROYECTO:  
ING. GONZALES ANDÍA GUILLERMO

PREPARÓ:  
ING. GONZALES ANDÍA GUILLERMO

DIBUJÓ:  
PLET, MARÍA INÉS

ANTECEDENTES:  
El presente documento es el resultado de un estudio de campo realizado por el personal de la consultora, el cual se basa en los datos proporcionados por el cliente y en las mediciones realizadas en el terreno.

PROVINCIA DE BUENOS AIRES  
CONSEJO FEDERAL DE INVERSIONES

COMPLETAMIENTO DE LOS PROYECTOS DE REDES  
DE AGUA POTABLE Y DE CLOACAS DEL PARTIDO  
DE GENERAL RODRIGUEZ

Ciudad de General Rodríguez

**RED DE DESAGÜES CLOACALES**  
Cálculo Hidráulico de la Red - Zona 4

FECHA:  
NOVIEMBRE 2015

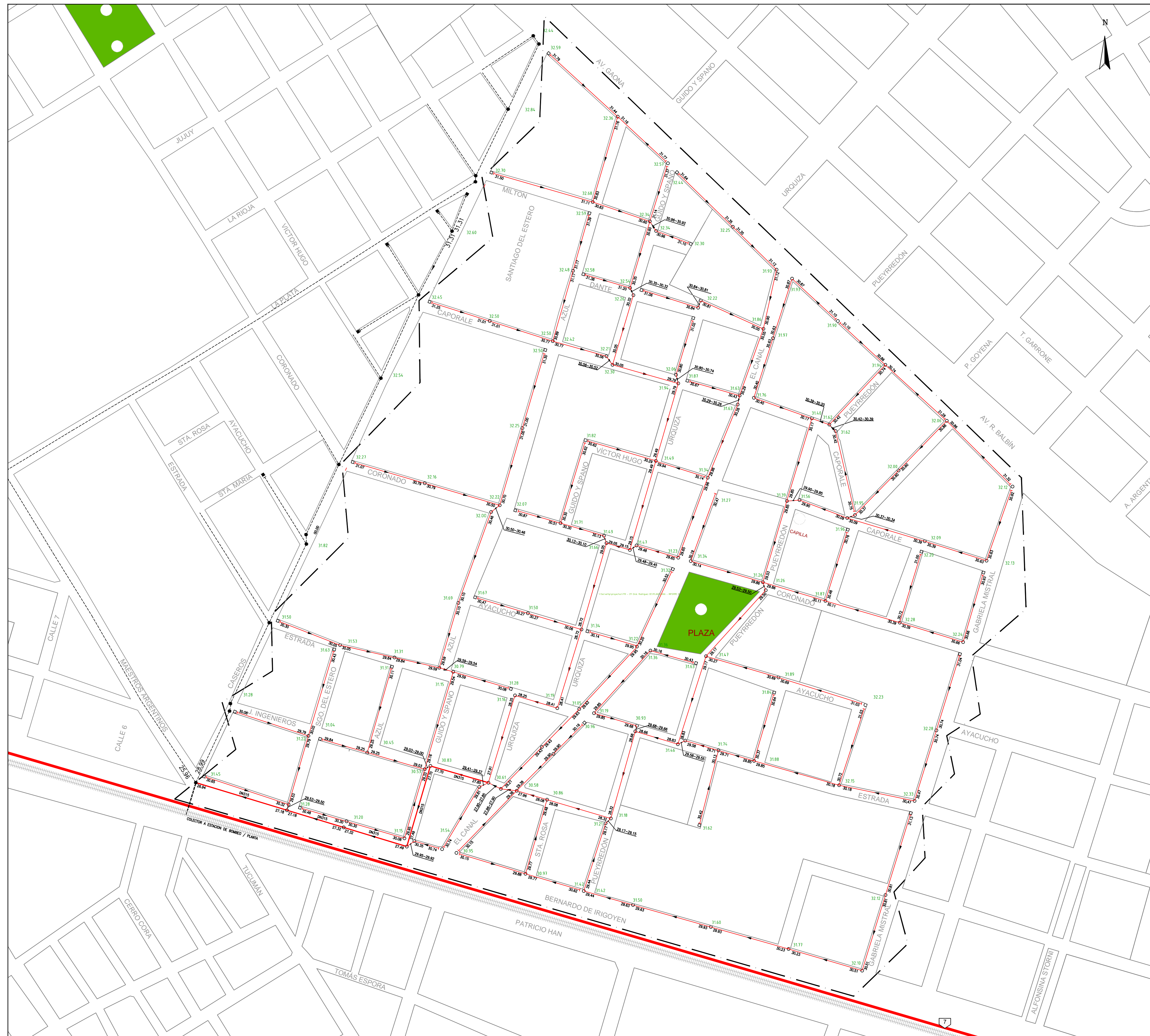
ESCALA:  
1:2.500

REFERENCIA:  
1044-008-008-RED CLOACA 24-04-08

PLANO N°:  
P013




Escala 1:2.500

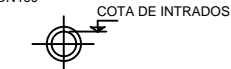


#### REFERENCIAS :

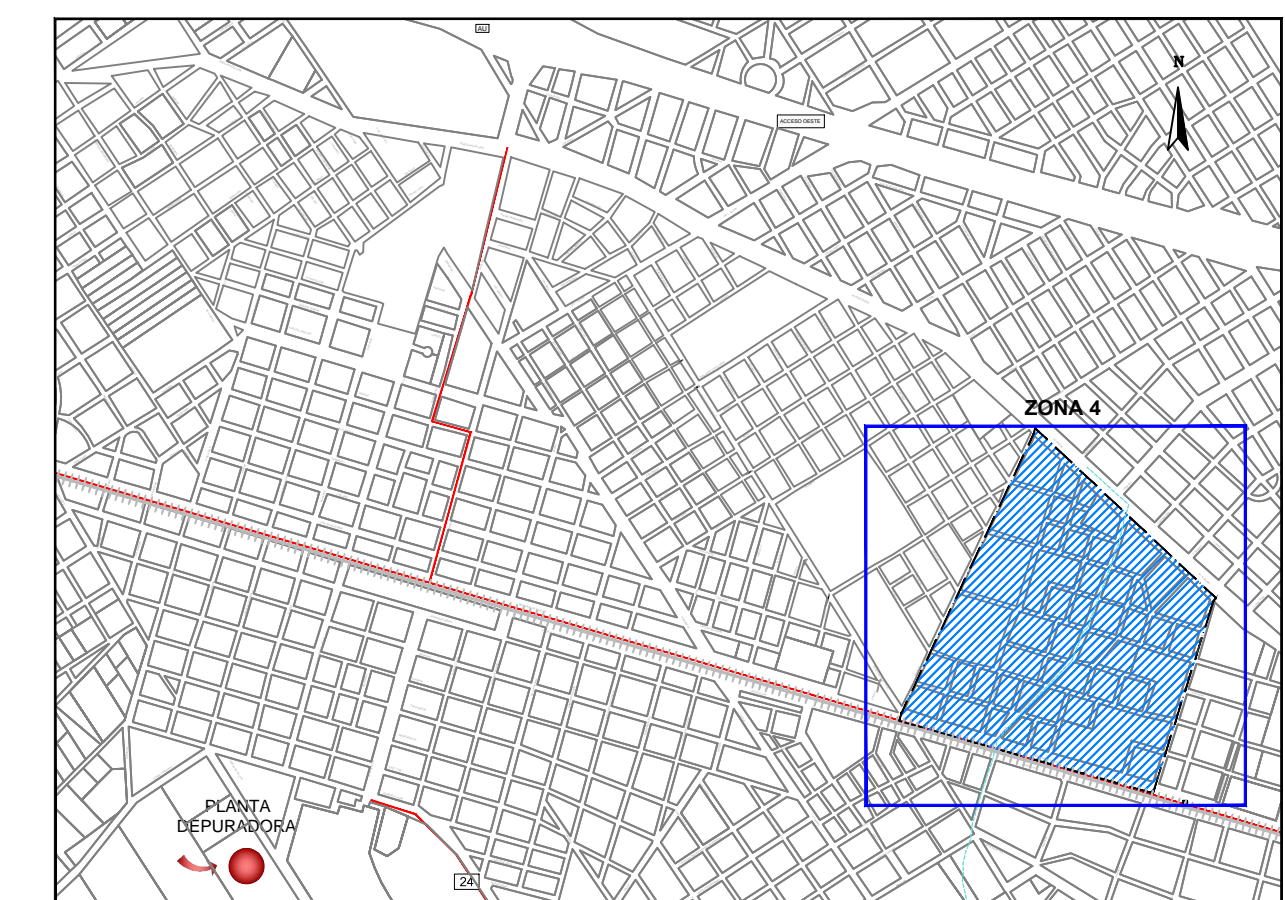
- 
- Líneas Municipales
  - Líneas Municipales sin abrir
  - - - F.C.D.S.F.
  - Canales de Desagües Pluviales
  - Espacios verdes
  - Rutas
  - 29.20 Cotas de Esquina
  - Red Projectada - Zona 3
  - Cámara de Acceso y Limpieza a Construir
  - Boca de Registro a Construir
  - 0.75 0.15 Cota de Entrados

NOTAS:

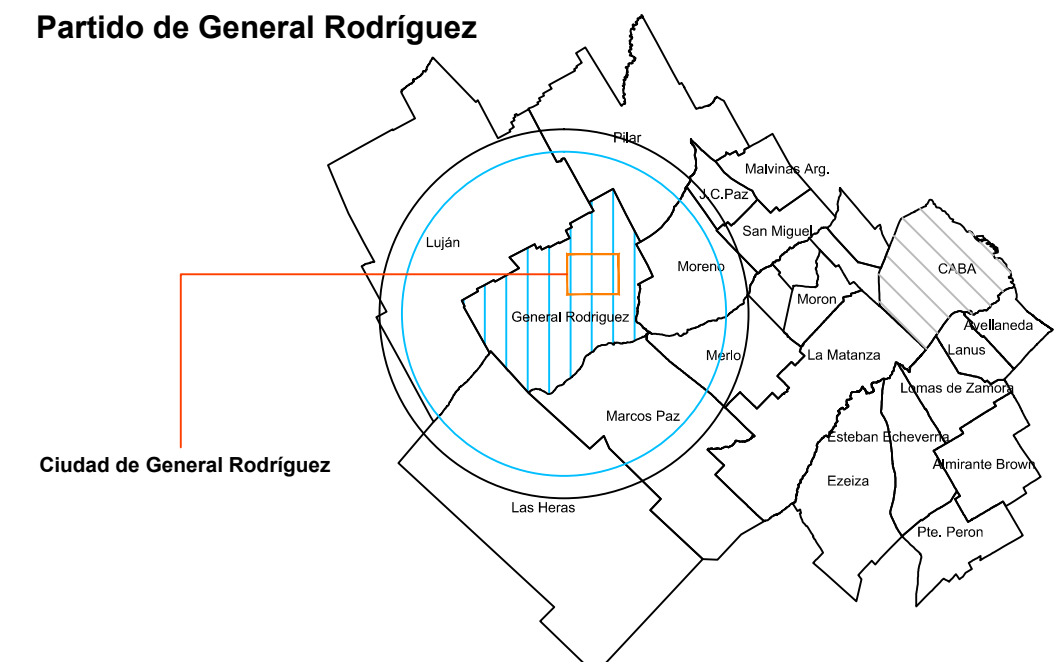
- 1- LAS CAÑERAS SIN INDICACION DE DIAMETRO SON DE DN160
- 2- LAS CAÑERAS INDICADAS EN LA CAÑERÍA ESTÁN REFERIDAS AL INTRADOS DE LA MISMA
- 3- LAS COTAS DE TERRENO E INTRADOS ESTÁN REFERIDAS AL +0.00 IGN.
- 
- Diagrama de una cañería con una flecha indicando la cota de intrados.




**Ciudad de General Rodríguez**  
**Ubicación de la Zona en Estudio**



## Partido de General Rodríguez

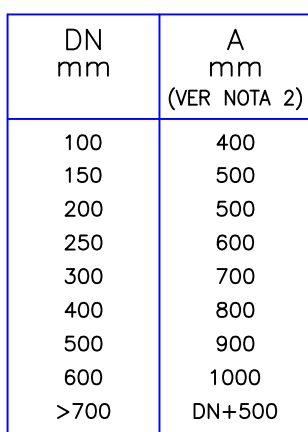


<p>CONSULTORA</p>  <p><b>HC CONSULTORA S.A.</b>          47 505 - 0999100048 La Plata          Ruta 101 km. 4, República Argentina          0034 231 4276033</p>	<p>PROVINCIA DE BUENOS AIRES          CONSEJO FEDERAL DE INVERSIONES</p> <p>COMPLETAMIENTO DE LOS PROYECTOS DE REDES          DE AGUA POTABLE Y DE CLOACAS DEL PARTIDO          DE GENERAL RODRÍGUEZ</p> <p>CIUDAD DE GENERAL RODRÍGUEZ</p> <p><b>RED DE DESAGÜES CLOACALES</b>  <b>Planialtimetría de la Red - Zona 4</b></p>
<p>DIRECCIÓN DE PROYECTO:          ING. GONZÁLES ANDÍA GUILLERMO</p> <p>PREPARÓ:          ING. GONZÁLES ANDÍA GUILLERMO</p> <p>DIBUJO:          PLET, MARÍA INÉS</p>	<p>FECHA:          NOVIEMBRE 2015</p> <p>ESCALA:          1:2.500</p> <p>REFERENCIA:          104-000-000-002 CLICAL 24-04-2006</p> <p>PLANO N.º:          P014</p>
<p><b>AFILIACIONES:</b>          - Administración de Recursos Históricos de la Nación          Instituto Geográfico Militar - IGM - 087 20          Dirección Provincial de Calidad Ambiental</p>	





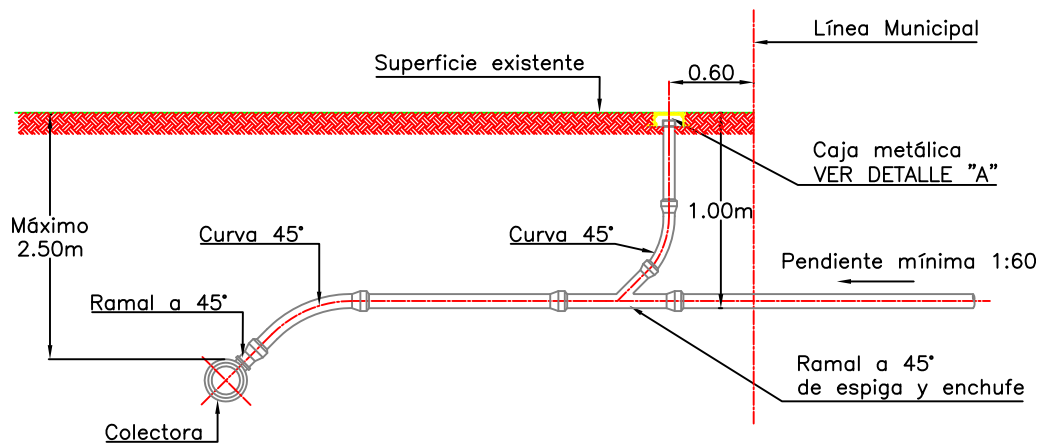




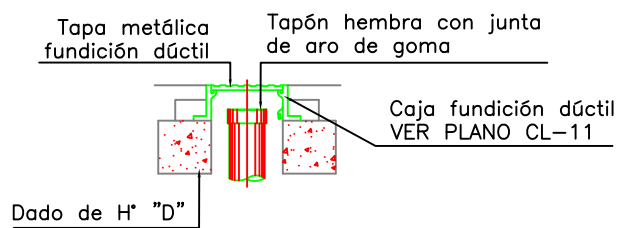
- 1.- La superficie deberá ser reconstruída de acuerdo a las especificaciones técnicas.
- 2.- La distancia "A" corresponde a la distancia mínima libre entre las paredes de la zanja a la altura del interior de la cañería. De ser necesario entibamiento, se efectuará el sobreancho correspondiente.
- 3.- La sección de la zanja a emplear en cada caso se determinará considerando las condiciones locales del suelo y el tipo de cañería a instalar.



## TAPADA MENOR A 2.50 m

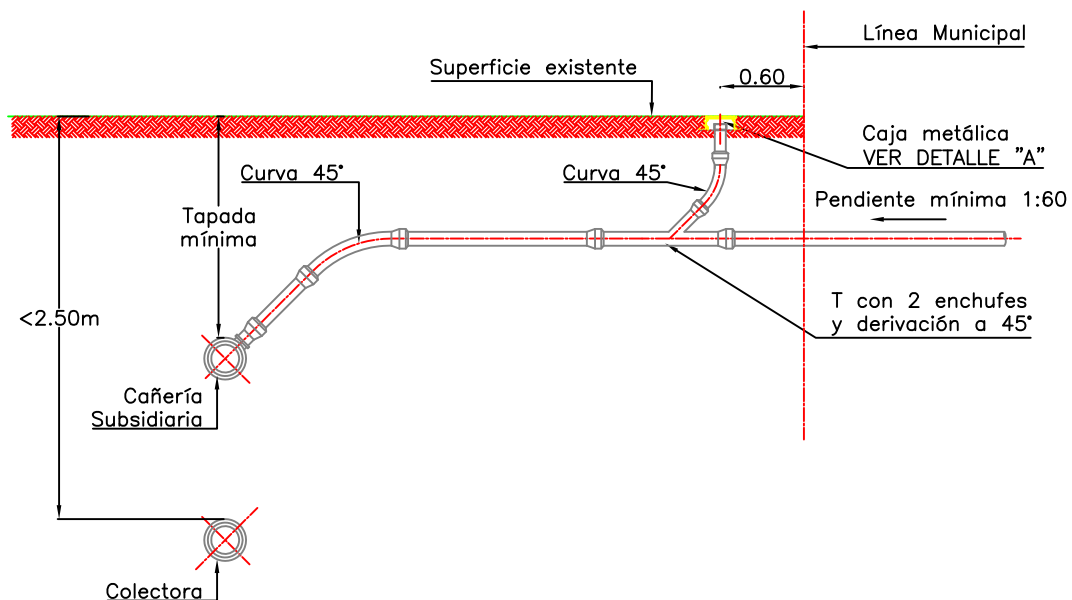


## DETALLE "A"

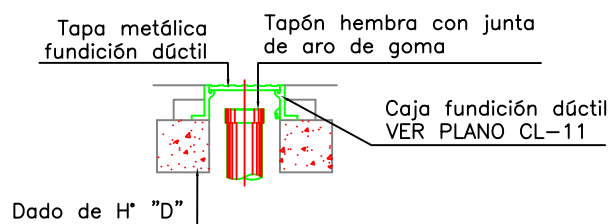




## TAPADA MAYOR A 2.50 m



## DETALLE "A"



### NOTAS:

- La cañería subsidiaria descarga a la boca de registro mas cercana.



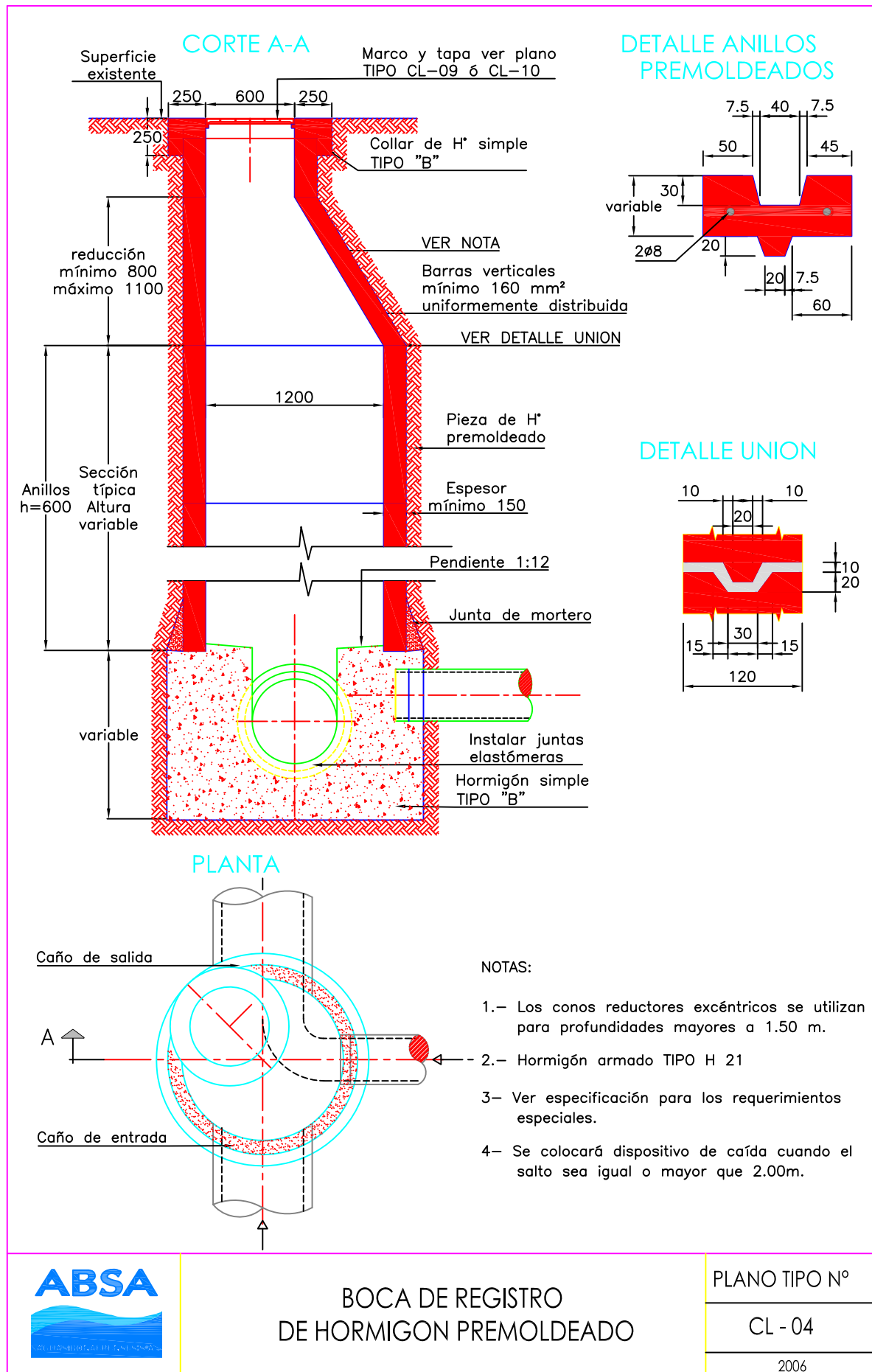
## CONEXIONES DOMICILIARIAS DE CLOACAS TAPADA MAYOR A 2.50m

PLANO TIPO N°

CL - 03

2006



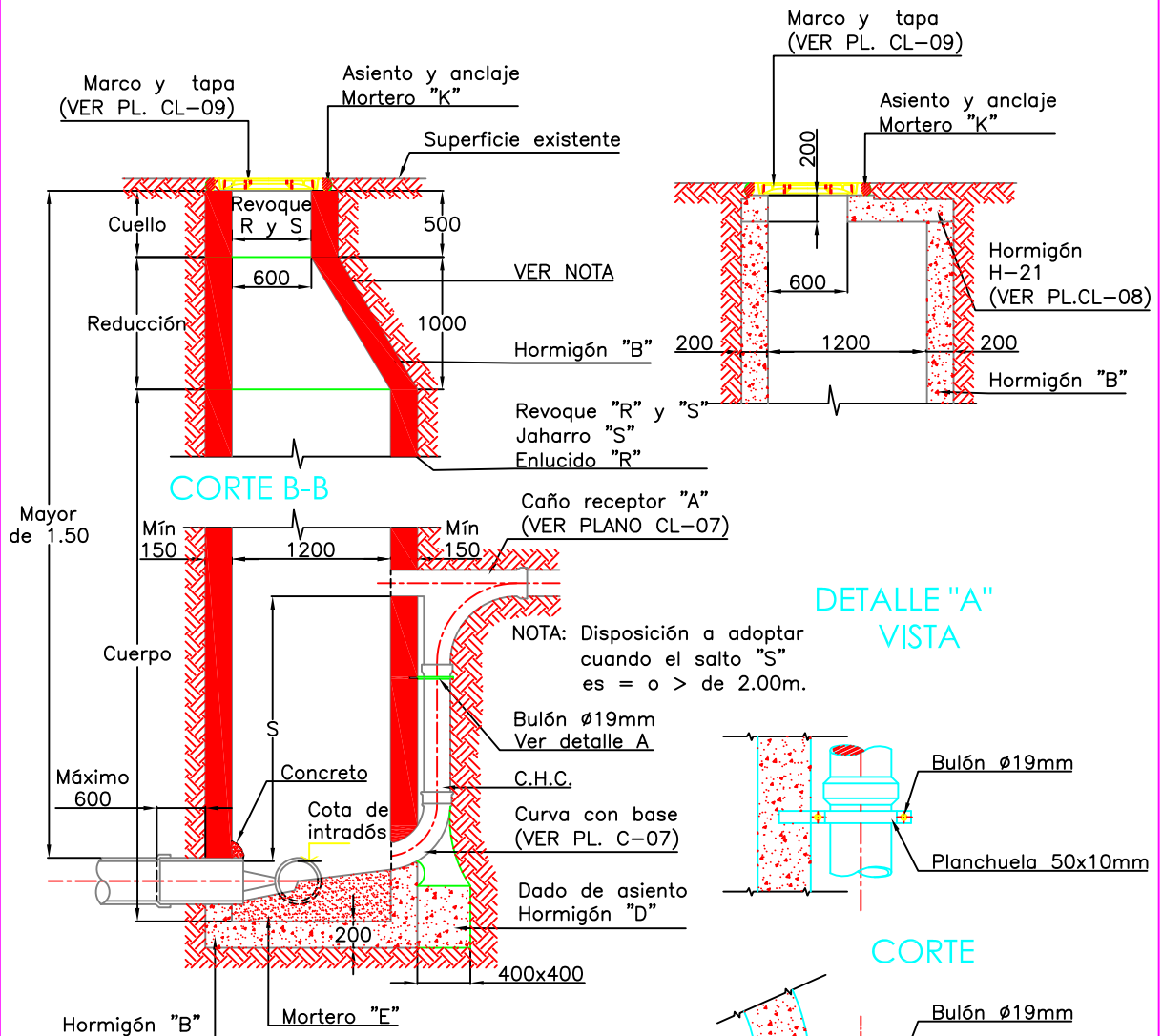




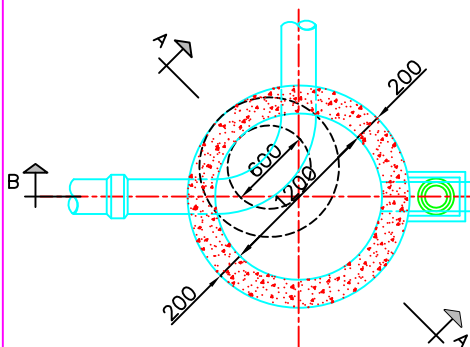
# PARA PROFUNDIDADES MAYORES DE 2.50M.

## EN CALZADA CORTE A-A

## EN VEREDA CORTE A-A



## PLANTA



## NOTAS:

- 1.- Cuando la altura total de la boca de registro pase de los 6.00m se preverá en el fuste una armadura de refuerzo en cuadrícula según la directriz y generatriz de 8 mm c/25 m.
- 2.- Si se utiliza encofrado metálico no es necesario el revoque interior.
- 3.- Ver especificaciones para los requerimientos especiales.



BOCA DE REGISTRO PARA PROFUNDIDADES  
MAYORES DE 2.50 m DE HORMIGON SIMPLE

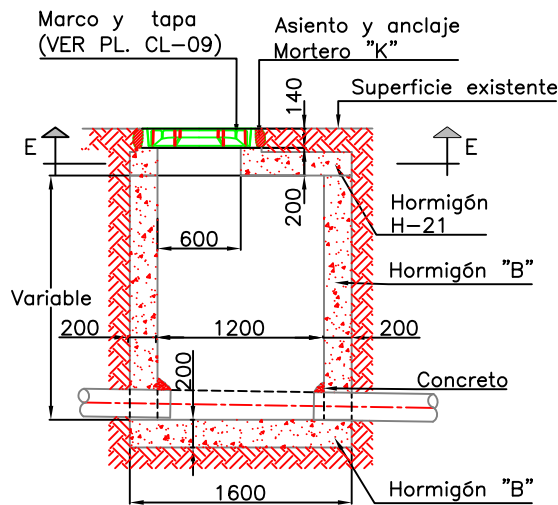
PLANO TIPO N°

CL - 05

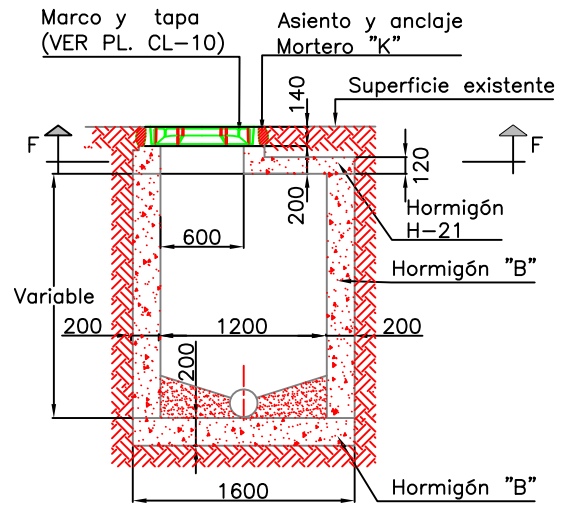
2006



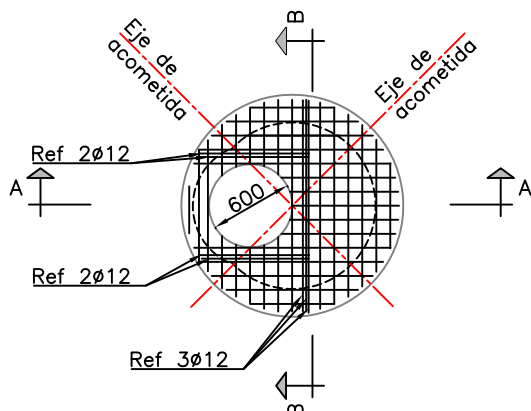
PARA PROFUNDIDADES HASTA 2.50M.  
EN CALZADA  
CORTE A-A



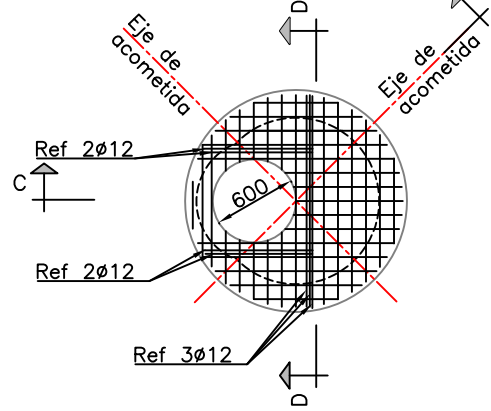
EN VEREDA  
CORTE C-C



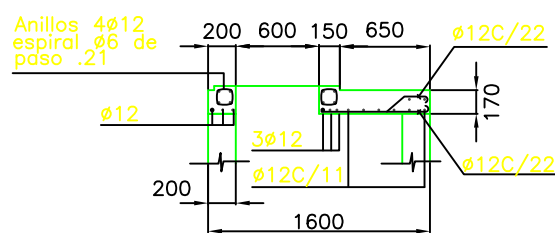
PLANTA E-E



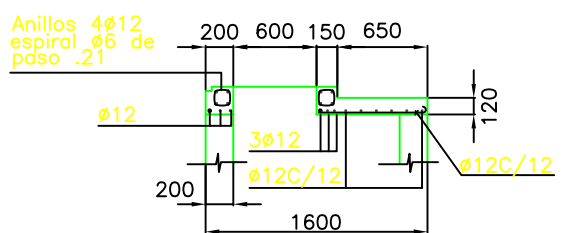
PLANTA F-F



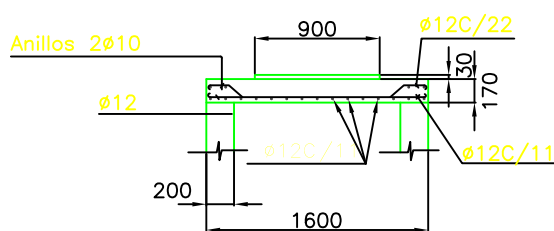
DETALLE A-A



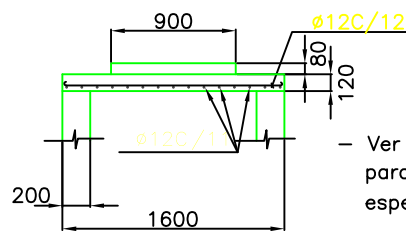
DETALLE C-C



DETALLE B-B



DETALLE D-D



NOTAS:

- Ver especificaciones para los requerimientos especiales.



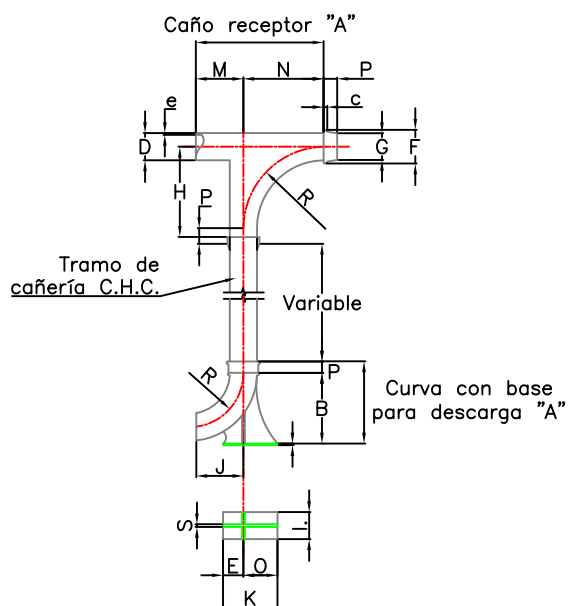
BOCA DE REGISTRO DE HORMIGON SIMPLE  
PARA PROFUNDIDAD HASTA 2.50 m.

PLANO TIPO N°

CL - 06

2006





### CAÑOS RECEPTORES (Fundición gris)

Diam mm.	CARACTERISTICAS											Peso Kg.
	M	N	H	G	F	P	R	r	e	c	p	
150	420	530	630	208	262	100	500	100	13	30	130	109
200	440	550	650	272	328	100	500	102	13	30	150	145
250	470	650	750	332	390	100	600	150	15	30	150	223
300	500	650	750	388	448	100	600	150	15	30	150	264

### CURVAS CON BASE PARA DESCARGA (Fundición gris)

Diam mm.	CARACTERISTICAS											Peso Kg.
	B	J	R	F	G	E	O	K	L	S	a	
150	590	390	600	262	208	150	250	400	200	20	20	104
200	640	420	600	328	272	150	250	400	250	20	20	120
250	760	440	600	390	332	200	300	500	360	25	20	194
300	780	470	600	448	388	250	400	650	400	30	20	259

#### NOTAS:

- 1.- Los valores e y p son similares al receptor
- 2.- Dispositivo de caída para alturas mayores de 2.00m.



DISPOSITIVO DE CAIDA  
DE HORMIGON SIMPLE

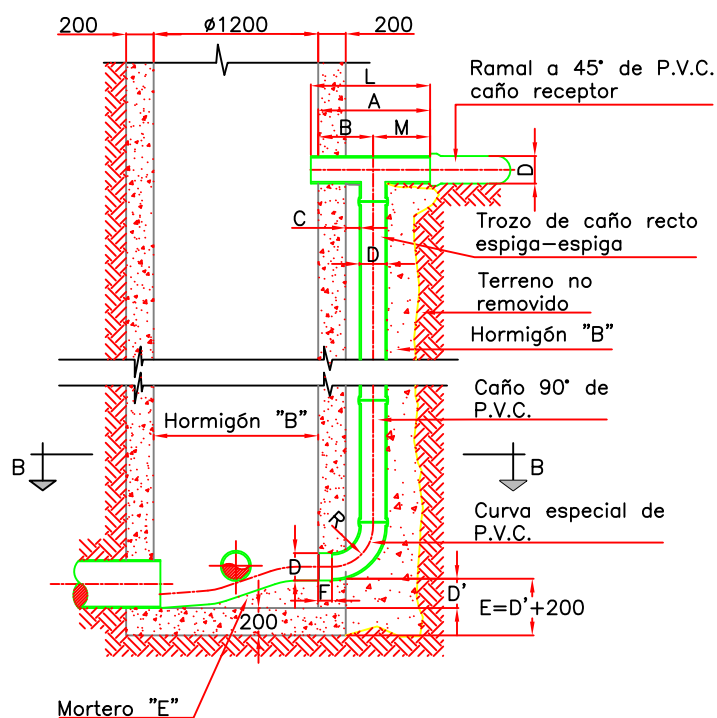
PLANO TIPO N°

CL - 07

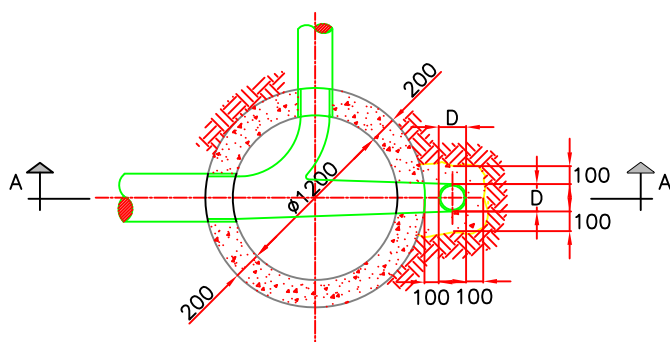
2006



## CORTE A-A



## CORTE B-B



NOTAS:

– Medidas en milímetros

Diam mm.	CARACTERISTICAS										
	M	A	L	B	C	D	D'	E	F	R	e
150	350	750	750	400	100	150	150	350	120	275	20
200	400	830	1000	430	100	200	200	400	125	300	26
250	425	855	1000	430	100	250	250	400	125	300	26
300	475	935	1000	460	100	300	300	450	105	350	31



DISPOSITIVO DE CAIDA DE P.V.C.

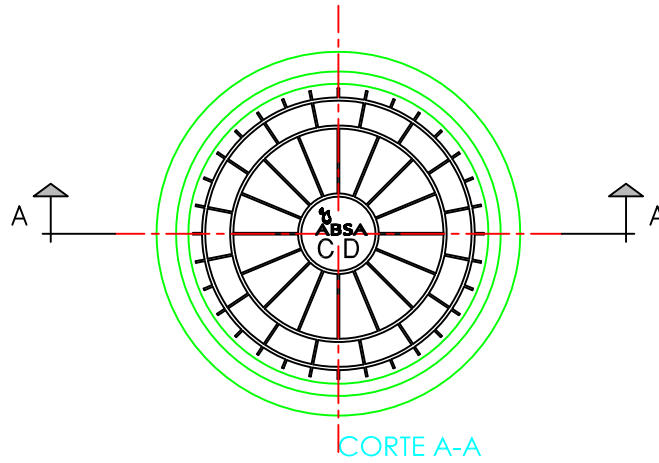
PLANO TIPO N°

CL - 08

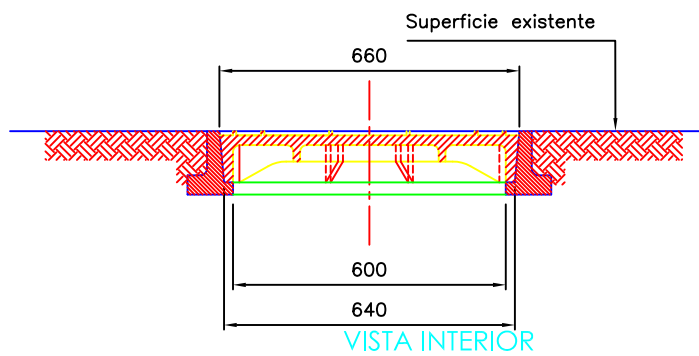
2006



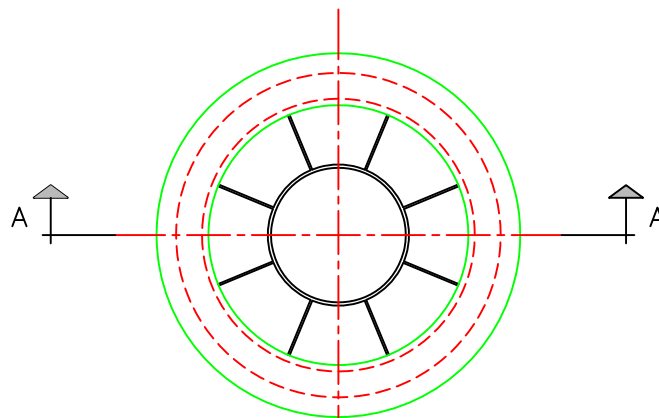
TAPA LLENA  
VISTA EXTERIOR



CORTE A-A



VISTA INTERIOR



NOTAS:

- Todas las medidas están expresadas en milímetros.
- El material del marco y la tapa será fundición dúctil.
- Deberá resistir una carga de ensayo de 400 KN. según norma EN 124.



MARCO Y TAPA PARA  
BOCA DE REGISTRO EN CALZADA

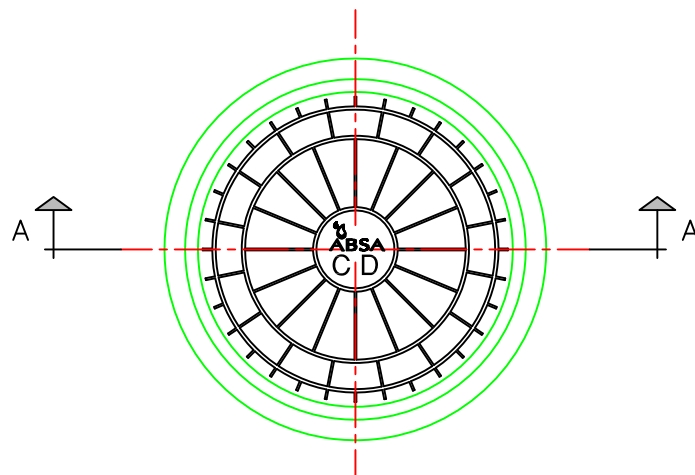
PLANO TIPO N°

CL - 09

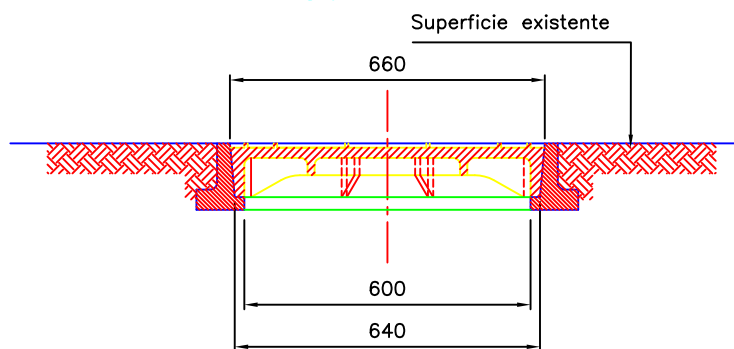
2006



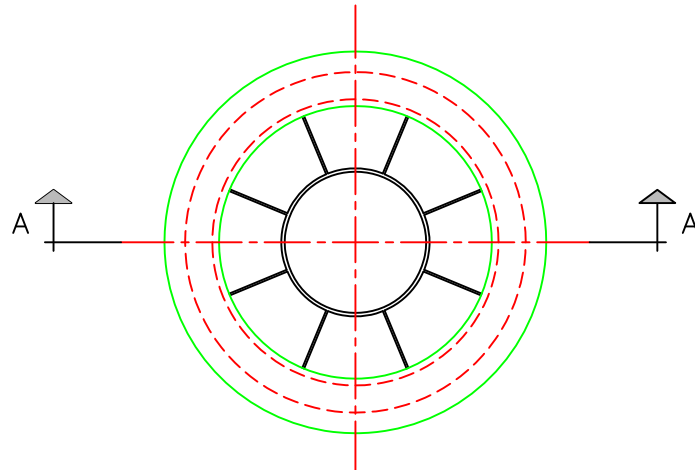
TAPA LLENA  
VISTA EXTERIOR



CORTE A-A



VISTA INTERIOR



NOTAS:

- Todas las medidas están expresadas en milímetros.
- El material del marco y la tapa será fundición dúctil.
- Deberá resistir una carga de ensayo de 250 KN. según norma EN 124.



MARCO Y TAPA PARA  
BOCA DE REGISTRO EN VEREDA

PLANO TIPO N°

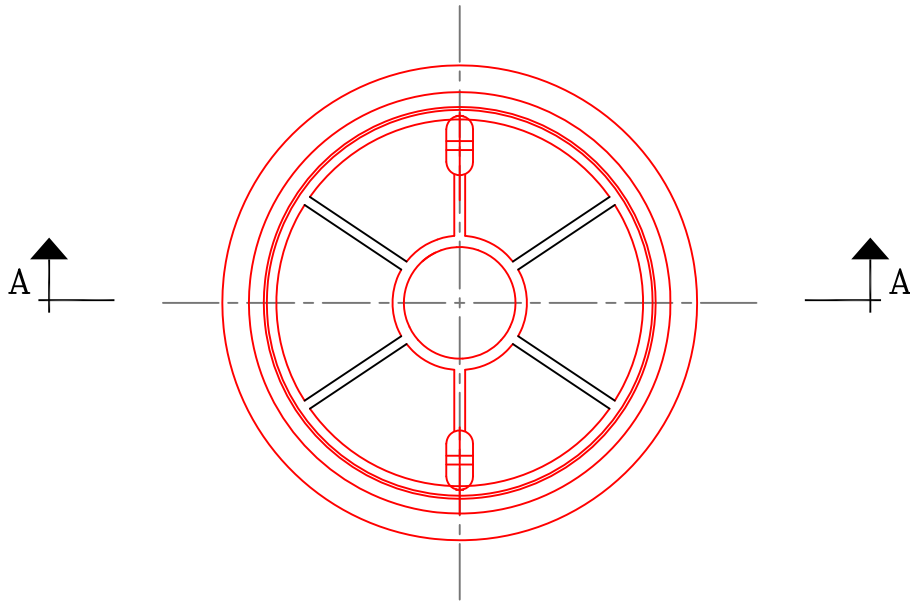
CL- 10

2006

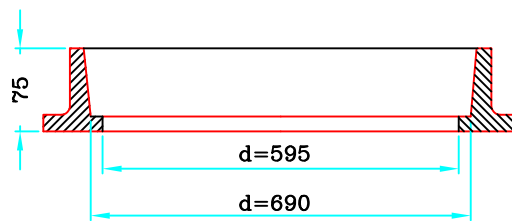


# TAPA LLENA

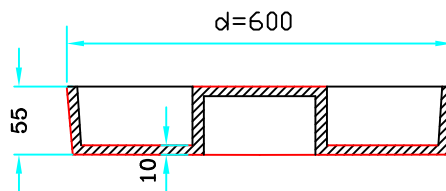
## VISTA EXTERIOR



## CORTE A-A



## MARCO



## TAPA

### NOTAS:

- El material del marco y la tapa será fundición gris
- Deberá resistir una carga de ensayo de 250 KN IRAM 629

### MARCO Y TAPA PARA BOCAS DE REGISTRO EN VEREDA

PLANO TIPO

Nº

Rev.

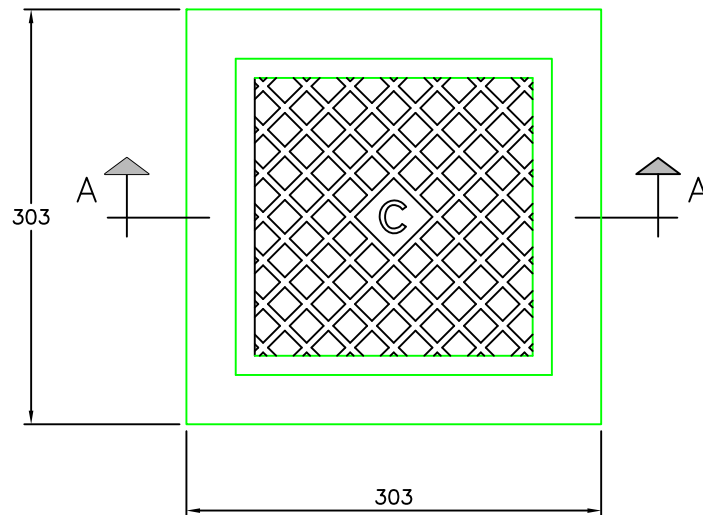
Descripción

Fecha:

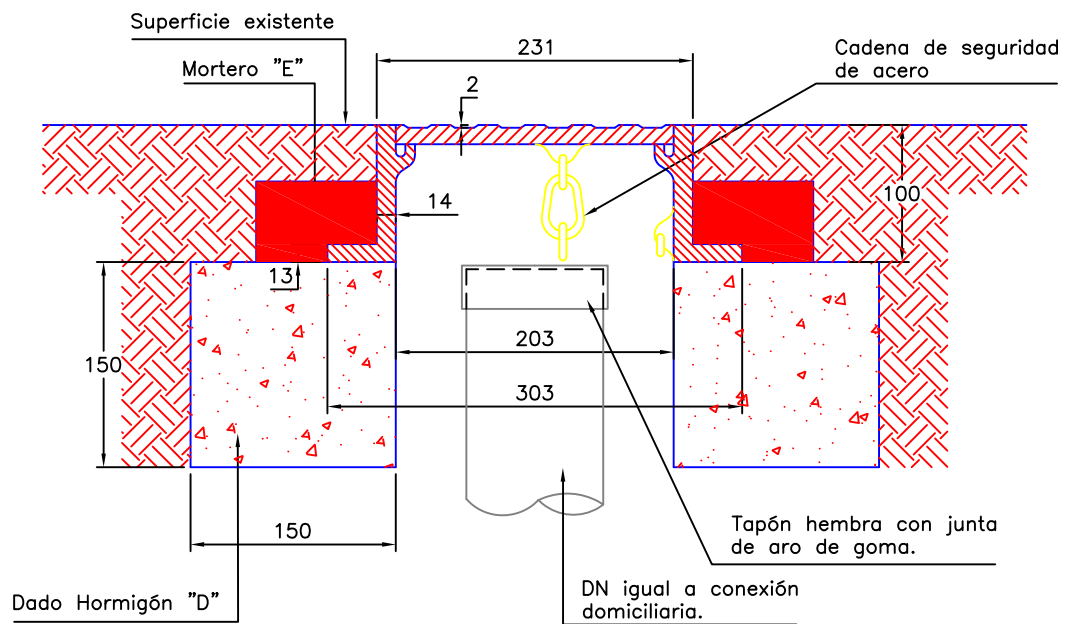
Pr. Nº



## VISTA DE LA TAPA



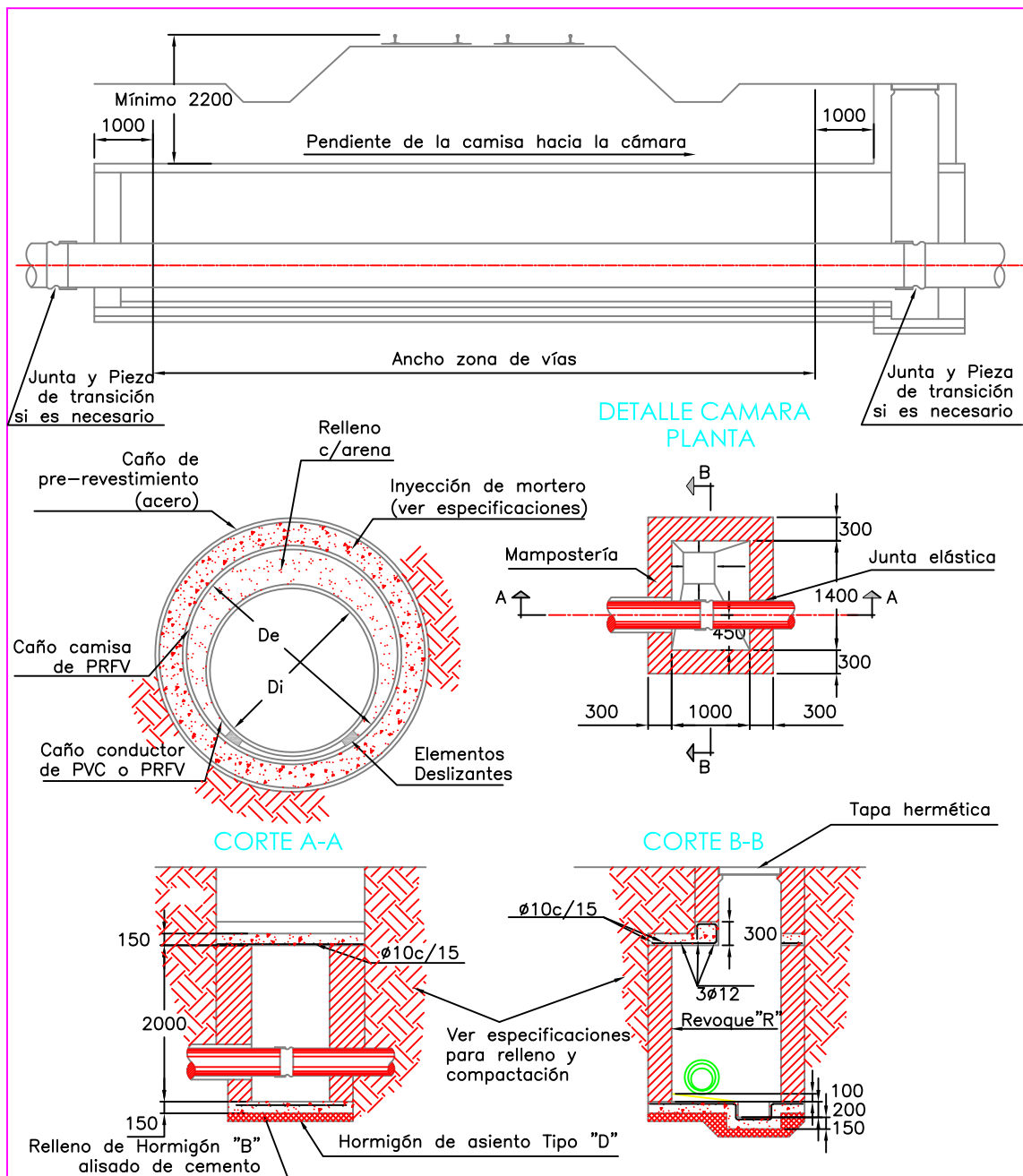
## CORTE A-A



### NOTAS:

- Todas las medidas están expresadas en milímetros.
- El material del marco y la tapa será de fundición dúctil.
- Deberá resistir una carga de ensayo de 250 KN según norma EN 124





DIAMETRO NOMINAL DEL CRUCE D*(mm)	MATE- RIAL	CAÑO CONDUCTOR			MATE- RIAL	CAÑO CAMISA		MATE- RIAL	CAÑO DE PRE-REVESTIMIENTO	
		DIAMETRO INTERIOR Di(mm)	DIAMETRO EXTERIOR De(mm)	ESPESOR e(mm)		DIAMETRO INTERIOR Di(mm)	ESPESOR ec(mm)		DIAMETRO EXTERIOR De(mm)	ESPESOR ep(mm)
150	PVC CLASE 10	-	160	7.7	PRFV 16 Bar	300	4.75	ACERO	406.4	4.76
200		-	225	10.8		350	5.4		457.2	5.56
250		-	250	11.9		400	6.1		508.0	6.35
300		-	355	15.0		450	6.8		558.8	6.35
400	PRFV 10 Bar	400	-	5.5		500	7.5		609.6	7.14

NOTAS:

- Medidas en milímetros
- Ver especificaciones para los requerimientos específicos de la autoridad ferroviaria



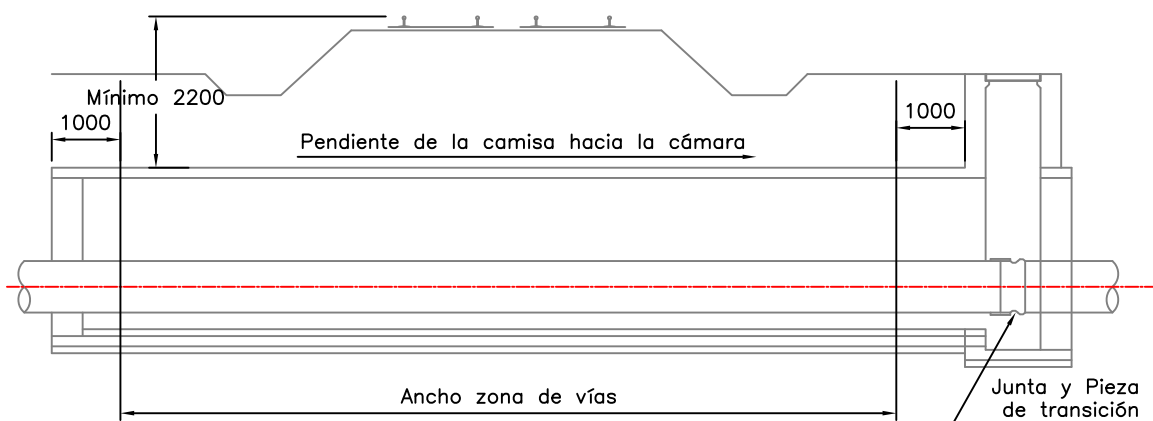
CRUCES FERROVIARIOS GRUPO I  
D° 150 mm a 400 mm

PLANO TIPO N°

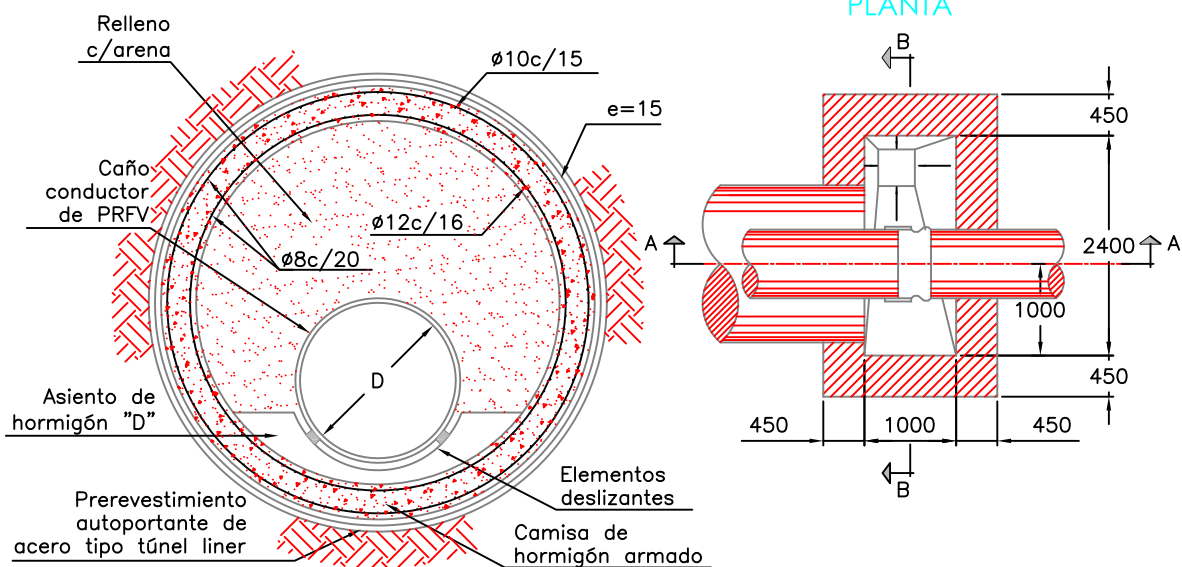
CL - 12

2006

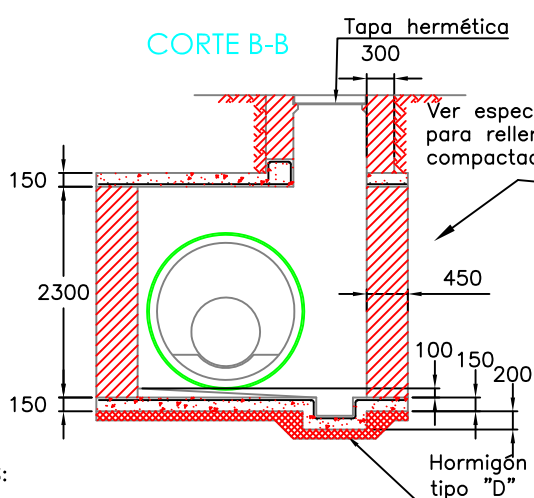




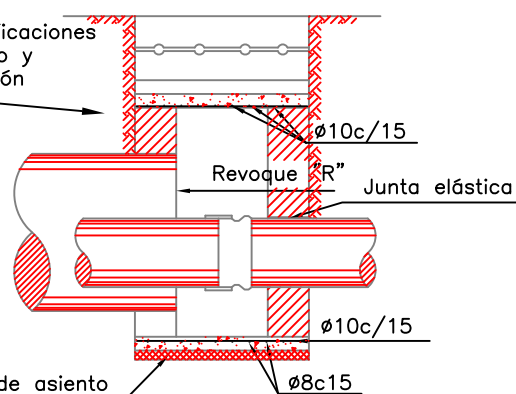
### DETALLE CAMARA PLANTA



### CORTE B-B



### CORTE A-A



#### NOTAS:

- Medidas en milímetros
- Ver especificaciones para los requerimientos específicos de la autoridad ferroviaria



CRUCES FERROVIARIOS GRUPO II  
D° 500 mm a 1200 mm

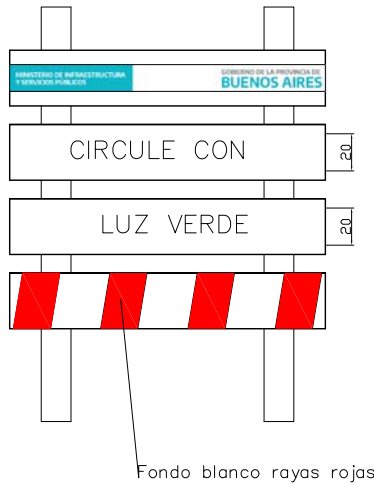
PLANO TIPO N°

CL - 13

2006



# CARTELES DE SEÑALIZACION



## CARTELES DE SEÑALIZACION

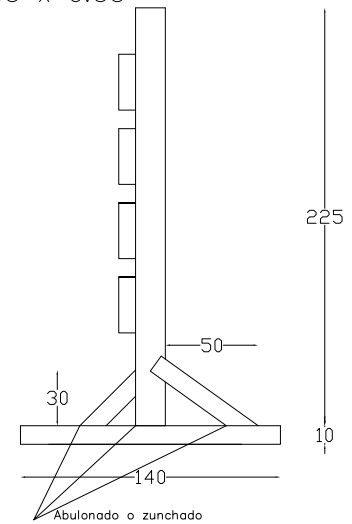
Tableros de advertencia blancos con letras negras

Los colores y tipografías son de acuerdo a  
Cartel de Obra.

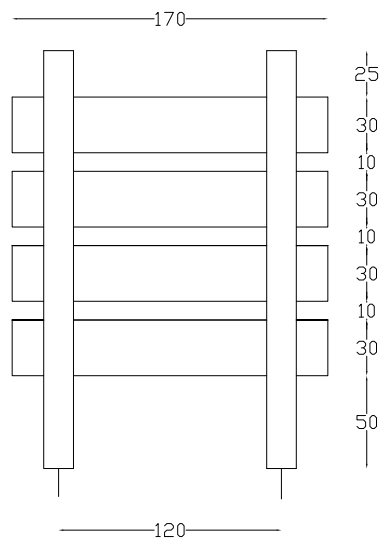


## VISTA LATERAL

0.33 x 0.33



## VISTA POSTERIOR



Unidades de medida en centímetros



# CARTELES DE SEÑALIZACION EN LOS FRENTES DE OBRA

70

Nombre de obra	
Contacto XXXXXXXXXX	Contratista XXXXXXXXXX
MINISTERIO DE INFRAESTRUCTURA Y SERVICIOS PÚBLICOS	GOBIERNO DE LA PROVINCIA DE <b>BUENOS AIRES</b>

50

PLASTICO CORRUGADO  
O SIMILAR

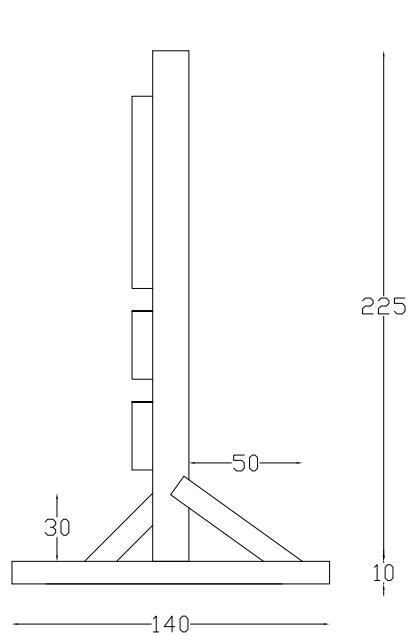
170

Nombre de obra	
Contratista XXXXXXXXXX	
Contacto XXXXXXXXXX	
MINISTERIO DE INFRAESTRUCTURA Y SERVICIOS PÚBLICOS	GOBIERNO DE LA PROVINCIA DE <b>BUENOS AIRES</b>

85



# CARTELES DE SEÑALIZACION





# CARTELES DE SEÑALIZACION



## CARTELES DE SEÑALIZACION

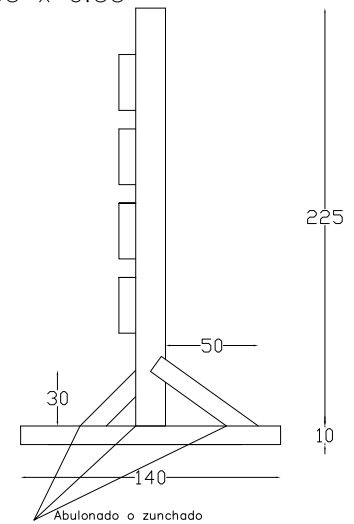
Tableros de advertencia blancos con letras negras

Los colores y tipografías son de acuerdo a  
Cartel de Obra.

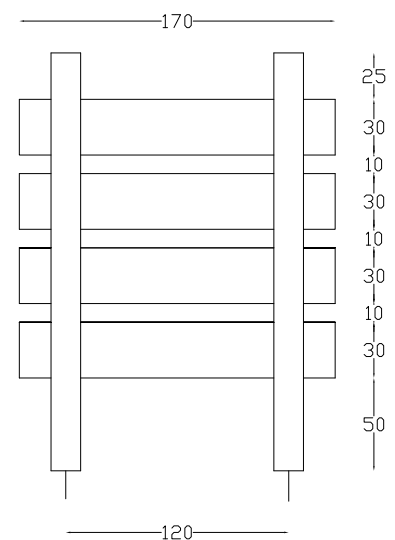


## VISTA LATERAL

0.33 x 0.33



## VISTA POSTERIOR



Unidades de medida en centímetros



MINISTERIO DE  
INFRAESTRUCTURA  
Y SERVICIOS  
PÚBLICOS



GOBIERNO DE LA  
PROVINCIA DE  
**BUENOS  
AIRES**

   [gba.gob.ar](http://gba.gob.ar)



# DENOMINACIÓN DE OBRA

## DESCRIPCIÓN DE OBRA

LOCALIDAD:  
PARTIDO:  
INVERSIÓN:

PLAZO DE OBRA:  
FINANCIAMIENTO:  
CONTRATISTA:

**ComiRec**  
COMITÉ DE CUENCA DEL RÍO RECONQUISTA

SUBSECRETARÍA DE  
RECURSOS HÍDRICOS



MINISTERIO DE  
INFRAESTRUCTURA  
Y SERVICIOS  
PÚBLICOS



GOBIERNO DE LA  
PROVINCIA DE  
**BUENOS  
AIRES**



La imagen es a modo de ejemplo

# DENOMINACIÓN DE OBRA

## DESCRIPCIÓN DE OBRA

LOCALIDAD:  
PARTIDO:  
INVERSIÓN:

PLAZO DE OBRA:  
FINANCIAMIENTO:  
CONTRATISTA:





GOBIERNO DE LA PROVINCIA DE BUENOS AIRES  
2020 - Año del Bicentenario de la Provincia de Buenos Aires

**Hoja Adicional de Firmas**  
**Pliego**

**Número:**

**Referencia:** Desagües Cloacales del Barrio Villa Vengochea – Zona 4 – Partido Gral. Rodríguez

---

El documento fue importado por el sistema GEDO con un total de 28 pagina/s.