

DOCUMENTACIÓN GRÁFICA

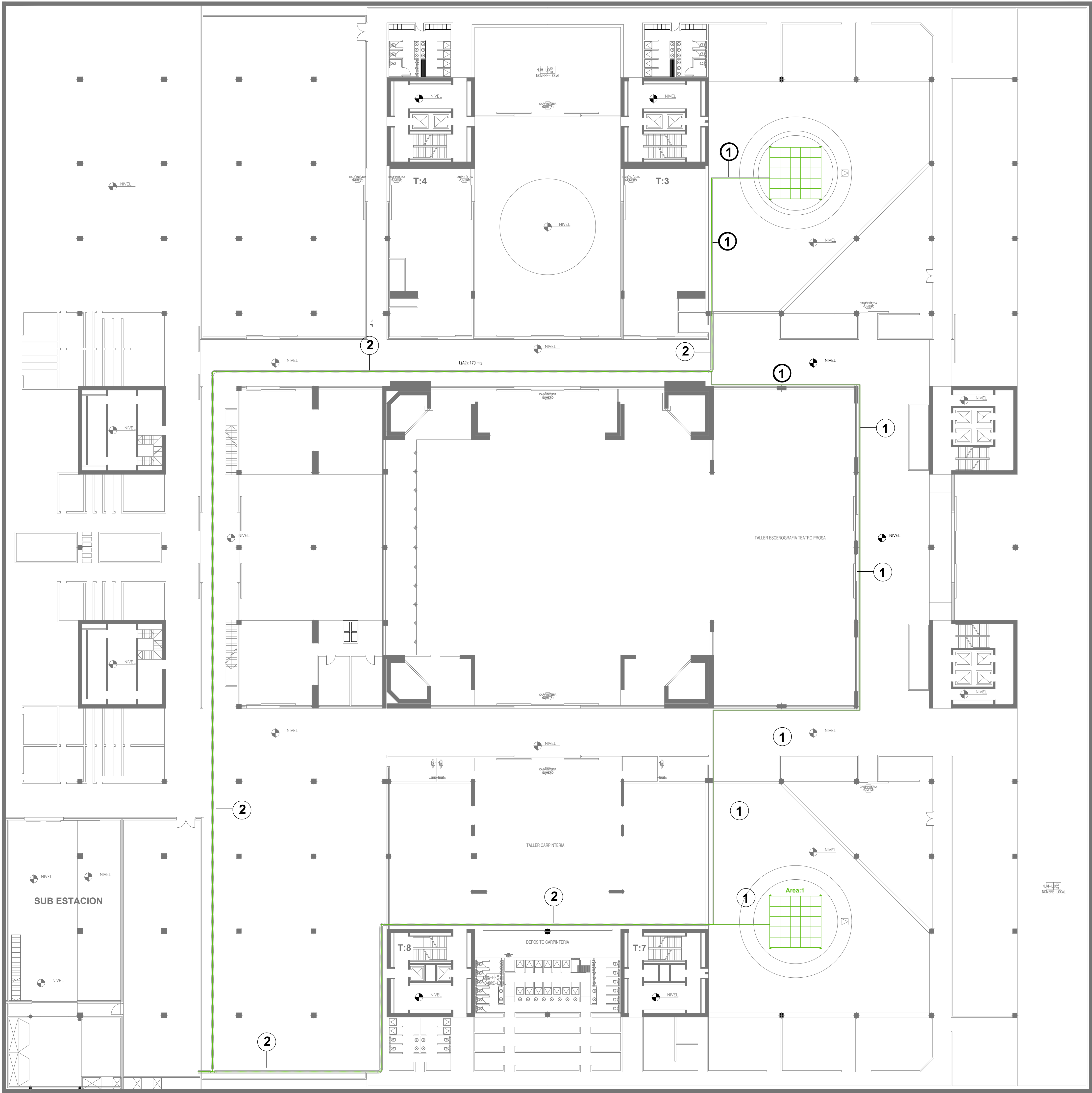
Obras Complementarias

**LISTADO DE PLANOS
TEATRO ARGENTINO
ADECUACIÓN ELÉCTRICA**

C) OBRAS COMPLEMENTARIAS

IE INSTALACIÓN ELÉCTRICA

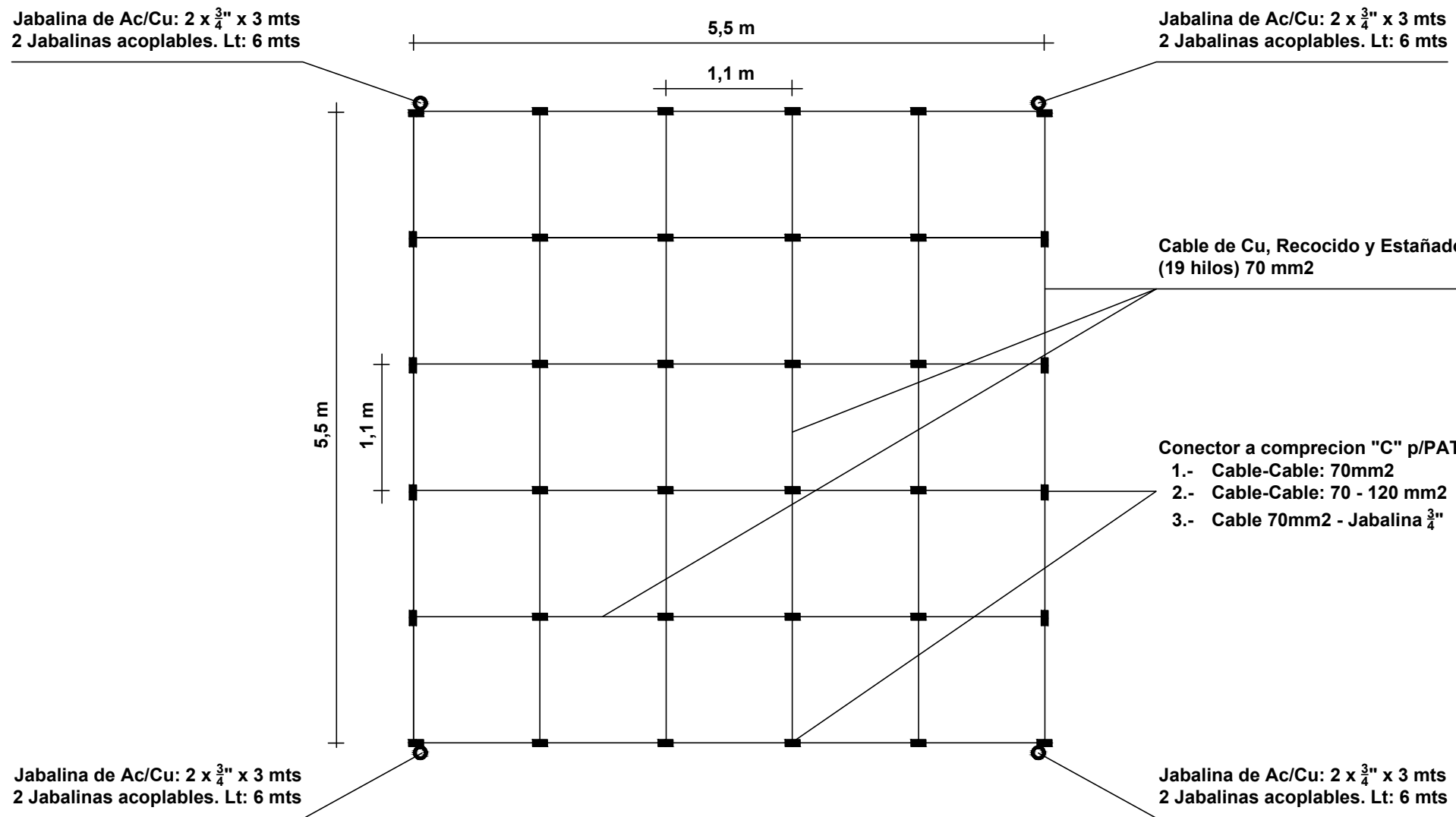
IE-01	NIVEL-20.40-PUESTA A TIERRA/MALLA PAT	ESC. 1.100
IE-02	NIVEL-20.40-PUESTA A TIERRA PAT	ESC. 1.100
IE-03	NIVEL-15.40- PUESTA A TIERRA PAT	ESC. 1.100
IE-04	NIVEL-8.70- PUESTA A TIERRA PAT	ESC. 1.100
IE-05	NIVEL-5.20- PUESTA A TIERRA PAT	ESC. 1.100
IE-06	NIVEL +/-0.00- PUESTA A TIERRA PAT	ESC. 1.100
IE-07	NIVEL +3.75- PUESTA A TIERRA PAT	ESC. 1.100
IE-08	NIVEL +7.20- PUESTA A TIERRA PAT	ESC. 1.100
IE-09	NIVEL +13.00- PUESTA A TIERRA PAT	ESC. 1.100
IE-10	NIVEL +18.00- PUESTA A TIERRA PAT	ESC. 1.100
IE-11	NIVEL +27.90- PUESTA A TIERRA PAT	ESC. 1.100
IE-12	NIVEL +30.25- PUESTA A TIERRA PAT	ESC. 1.100
IE-13	NIVEL +36.80- PUESTA A TIERRA PAT	ESC. 1.100
IE-14	NIVEL +36.80- DESCARGAS ATMOSFÉRICAS/PUNTAS CAPTORAS	ESC. 1.100



REFERENCIAS:

- ① Canalizacion para Tendido de cable
Desnudo de Cu 120mm2, con
Cañería y Accesorios DAISA de 2".
- ② Canalizacion para Tendido de cable
Desnudo de Cu 120mm2, en Bandeja
Portacable.

Malla de Puesta a Tierra



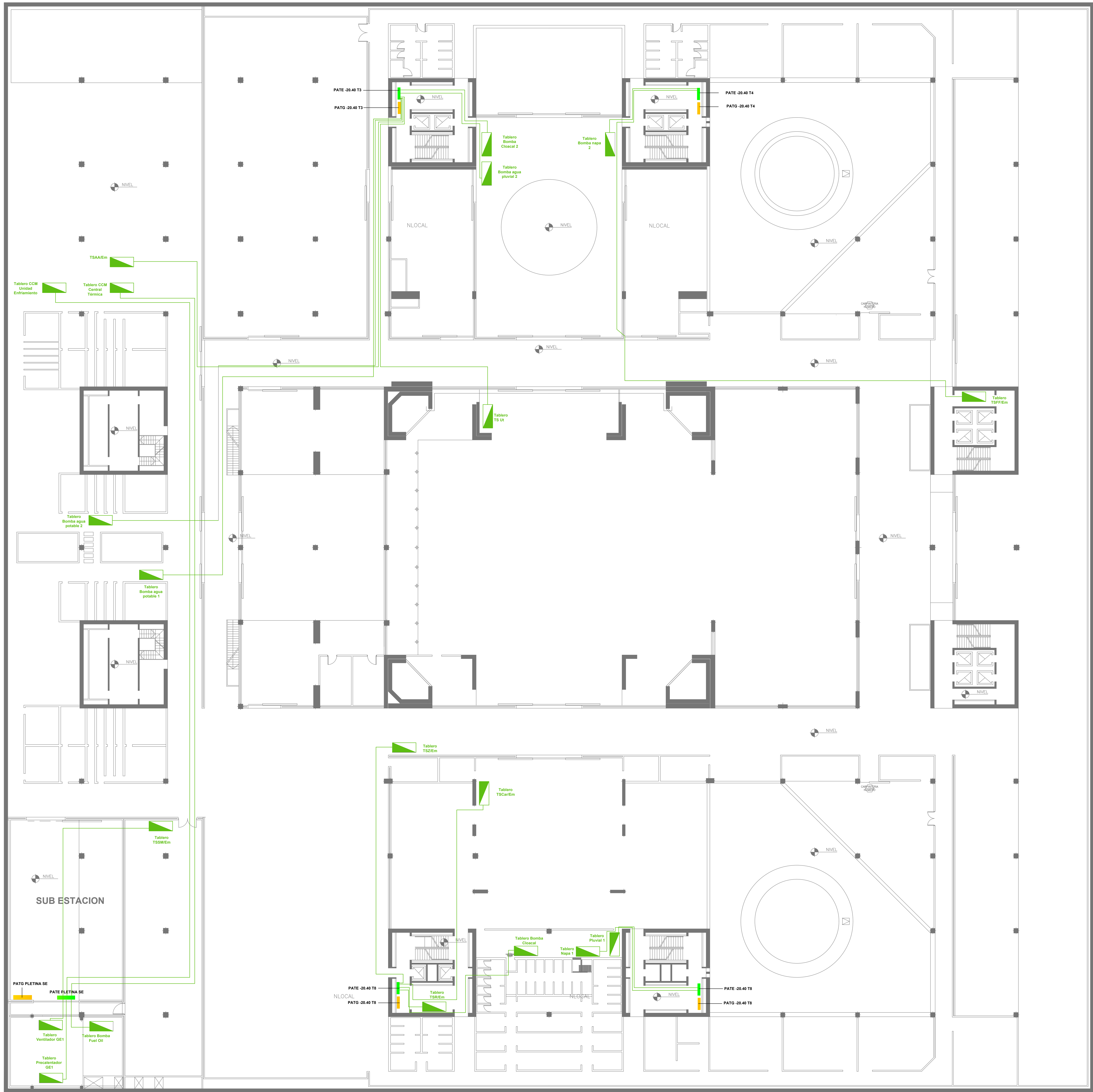
REFERENCIAS BANDEJAS PORTACABLES	
	TABLERO PRINCIPAL
	TABLERO SECCIONAL
	CAJA DE PASO
	BANDEJA PORTACABLES DE CHAPA GALVANIZADA PERFORADA, ALA 50mm, ANCHO 300mm
	CURVA A NOVENTA GRADOS (90°) PARA BANDEJA PORTACABLES DE CHAPA GALVANIZADA PERFORADA, ALA 50mm, ANCHO 300mm
	CURVA A CUARENTA Y CINCO GRADOS (45°) PARA BANDEJA PORTACABLES DE CHAPA GALVANIZADA PERFORADA, ALA 50mm, ANCHO 300mm
	DERIVACION TEE PARA BANDEJA PORTACABLES DE CHAPA GALVANIZADA PERFORADA, ALA 50mm, ANCHO 300mm
	DERIVACION CRUZ PARA BANDEJA PORTACABLES DE CHAPA GALVANIZADA PERFORADA, ALA 50mm, ANCHO 300mm

EX-2020-29731401
GDEBA-DPTLMIYSPGP

DIRECCIÓN PROVINCIAL DE ARQUITECTURA
MINISTERIO DE INFRAESTRUCTURA Y SERVICIOS PÚBLICOS

BUENOS AIRES PROVINCIA

RESPONSABLES PROYECTO ING. DARIO RIZUTTO		OBRA PROYECTO PUESTA EN VALOR INSTALACION ELECTRICA TEATRO ARGENTINO LA PLATA	
RESPONSABLES DOCUMENTACION TECNICA ING. JIMENA ARANA JEFE DE DEPARTAMENTO ARG. VERONICA CABANA		LOCALIDAD: LA PLATA PARTIDO: LA PLATA PLANO PUESTA A TIERRA MALLA PAT = NIVEL -20,40 m.	
DIRECTOR TECNICO ARG. JUAN LA MOTTA		ESCALA 1:200	
DIRECTOR PROVINCIAL ARG. RODOLFO MACERA		Nº EXPEDIENTE EX-2020-29731401	Nº PLANO TOTAL 01 14
CODIGO GDEBA			



EX-2020-29731401
GDEBA-DPTLMIYSPGP

DIRECCIÓN PROVINCIAL DE ARQUITECTURA
MINISTERIO DE INFRAESTRUCTURA Y SERVICIOS PÚBLICOS

BUENOS AIRES PROVINCIA

RESPONSABLES PROYECTO ING. DARIO RIZUTTO		OBRA PROYECTO PUERTA EN VALOR INSTALACIÓN ELÉCTRICA TEATRO ARGENTINO LA PLATA	
RESPONSABLES DOCUMENTACIÓN TÉCNICA ARQ. JIMENA ARANA JEFE DE DEPARTAMENTO ARQ. VERÓNICA CABANA		LOCALIDAD: LA PLATA PARTIDO: LA PLATA PLANO PUERTA A TIERRA PAT - NIVEL -20,40 m.	
DIRECTOR TÉCNICO ARQ. ALEJANDRO LA MOTTA		ESCALA 1:200	
DIRECTOR PROVINCIAL ARQ. RODOLFO MACERA		Nº EXPEDIENTE EX-2020-29731401	ÁREA ELECTRICIDAD
CODIGO GDEBA		Nº PLANO 02	TOTAL 14

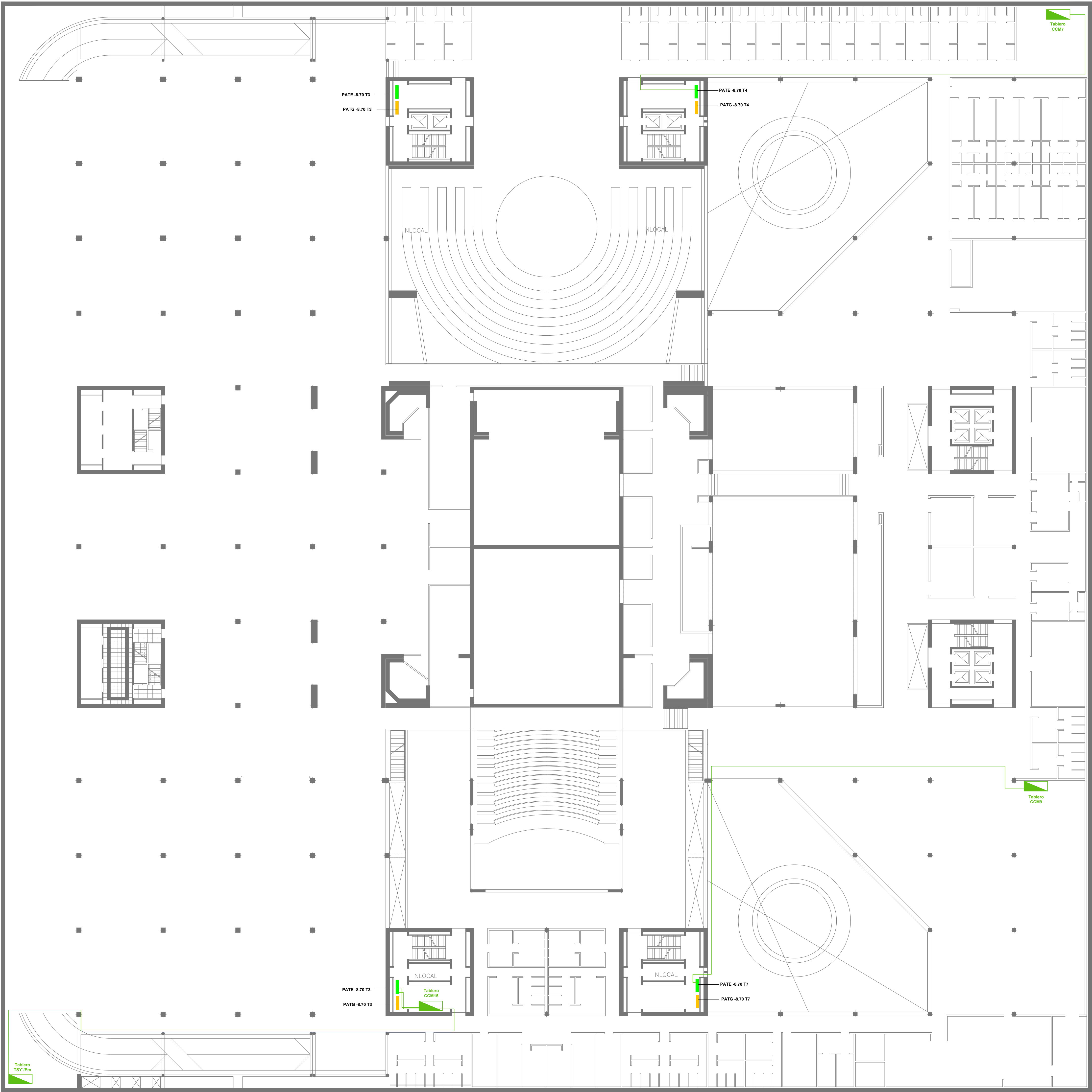


EX-2020-29731401
GDEBA-DPTLMIYSPGP

DIRECCIÓN PROVINCIAL DE ARQUITECTURA
MINISTERIO DE INFRAESTRUCTURA Y SERVICIOS PÚBLICOS

BUENOS AIRES PROVINCIA

RESPONSABLES PROYECTO ING. DARIO RIZUTTO		OBRA PROYECTO PUESTA EN VALOR INSTALACIÓN ELÉCTRICA TEATRO ARGENTINO LA PLATA	
RESPONSABLES DOCUMENTACIÓN TÉCNICA ARQ. JIMENA ARANA JEFE DE DEPARTAMENTO ARQ. VERÓNICA CABANA		LOCALIDAD: LA PLATA PARTIDO: LA PLATA PLANO PUERTA A TIERRA PAT - NIVEL -15,40 m.	
DIRECTOR TÉCNICO ARQ. ALEJANDRO LA MOTTA		ESCALA 1:200	
DIRECTOR PROVINCIAL ARQ. RODOLFO MACERA		Nº EXPEDIENTE EX-2020-29731401	ÁREA ELECTRICIDAD
CODIGO GDEBA		Nº PLANO 03	TOTAL 14

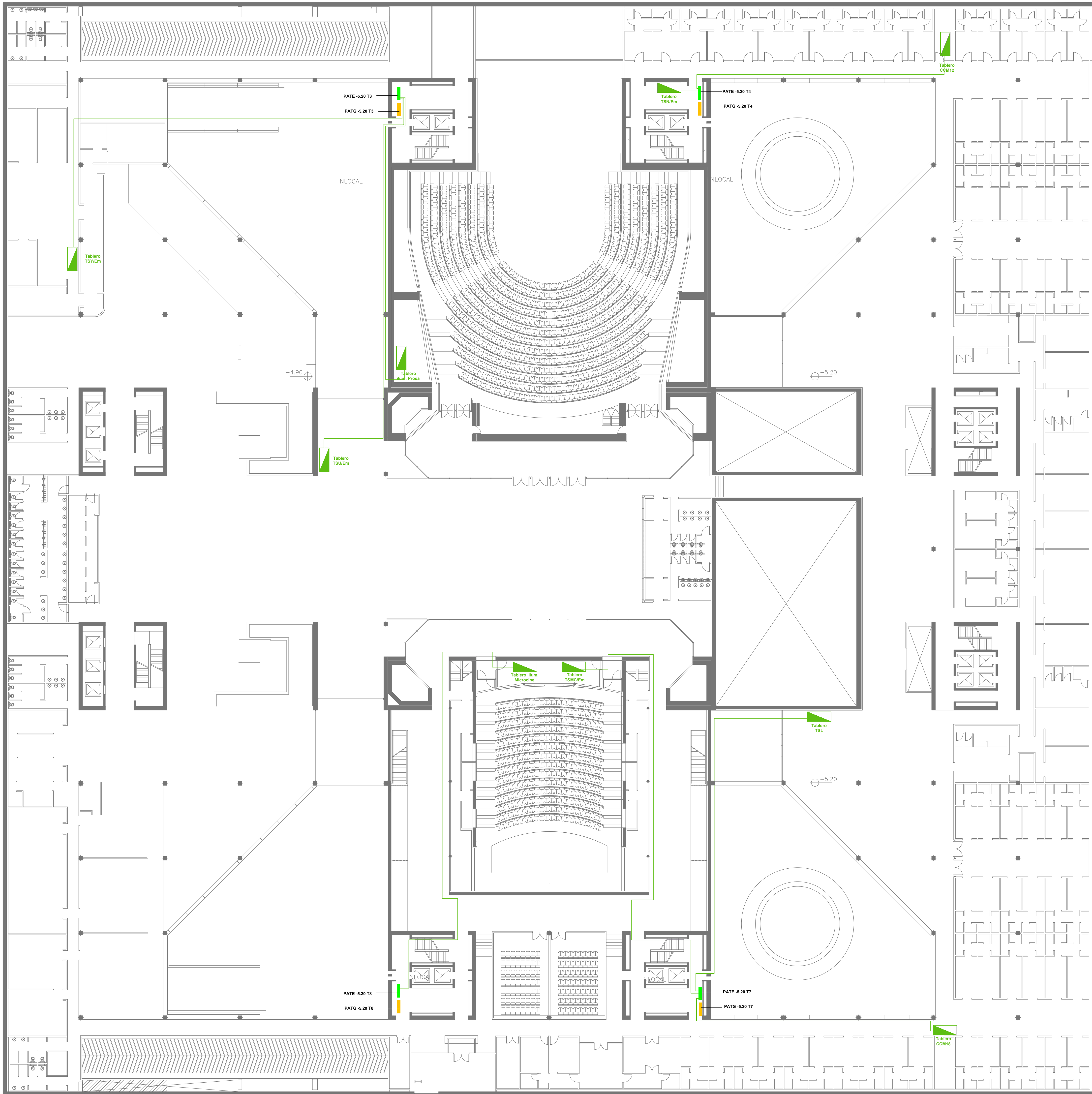


EX-2020-29731401
GDEBA-DPTLMIYSPGP

DIRECCIÓN PROVINCIAL DE ARQUITECTURA
MINISTERIO DE INFRAESTRUCTURA Y SERVICIOS PÚBLICOS

BUENOS AIRES PROVINCIA

RESPONSABLES PROYECTO ING. DARIO RIZUTTO		OBRA PROYECTO PUERTA EN VALOR INSTALACIÓN ELÉCTRICA TEATRO ARGENTINO LA PLATA	
RESPONSABLES DOCUMENTACIÓN TÉCNICA ARQ. JIMENA ARANA JEFE DE DEPARTAMENTO ARQ. VERÓNICA CABANA		LOCALIDAD: LA PLATA PARTIDO: LA PLATA PLANO PUERTA A TIERRA PAT - NIVEL -8.70 m.	
DIRECTOR TÉCNICO ARQ. JUAN LA MOTTA		ESCALA 1:200	
DIRECTOR PROVINCIAL ARQ. RODOLFO MACERA		Nº EXPEDIENTE EX-2020-29731401	ÁREA ELECTRICIDAD
CODIGO GDEBA		Nº PLANO 04	TOTAL 14



EX-2020-29731401
GDEBA-DPTLMIYSPGP

DIRECCIÓN PROVINCIAL DE ARQUITECTURA
MINISTERIO DE INFRAESTRUCTURA Y SERVICIOS PÚBLICOS

BUENOS AIRES PROVINCIA

RESPONSABLES PROYECTO ING. DARIO RIZUTTO		OBRA PROYECTO PUESTA EN VALOR INSTALACIÓN ELÉCTRICA TEATRO ARGENTINO LA PLATA	
RESPONSABLES DOCUMENTACIÓN TÉCNICA ARQ. JIMENA ARANA JEFE DE DEPARTAMENTO ARQ. VERÓNICA CABANA		LOCALIDAD: LA PLATA PARTIDO: LA PLATA PLANO PUESTA A TIERRA PAT - NIVEL -5.20 m.	
DIRECTOR TÉCNICO ARQ. ARIAN LA MOTTA		ESCALA 1:200	
DIRECTOR PROVINCIAL ARQ. RODOLFO MACERA		Nº EXPEDIENTE EX-2020-29731401	ÁREA ELECTRICIDAD
CODIGO GDEBA		Nº PLANO 05	TOTAL 14

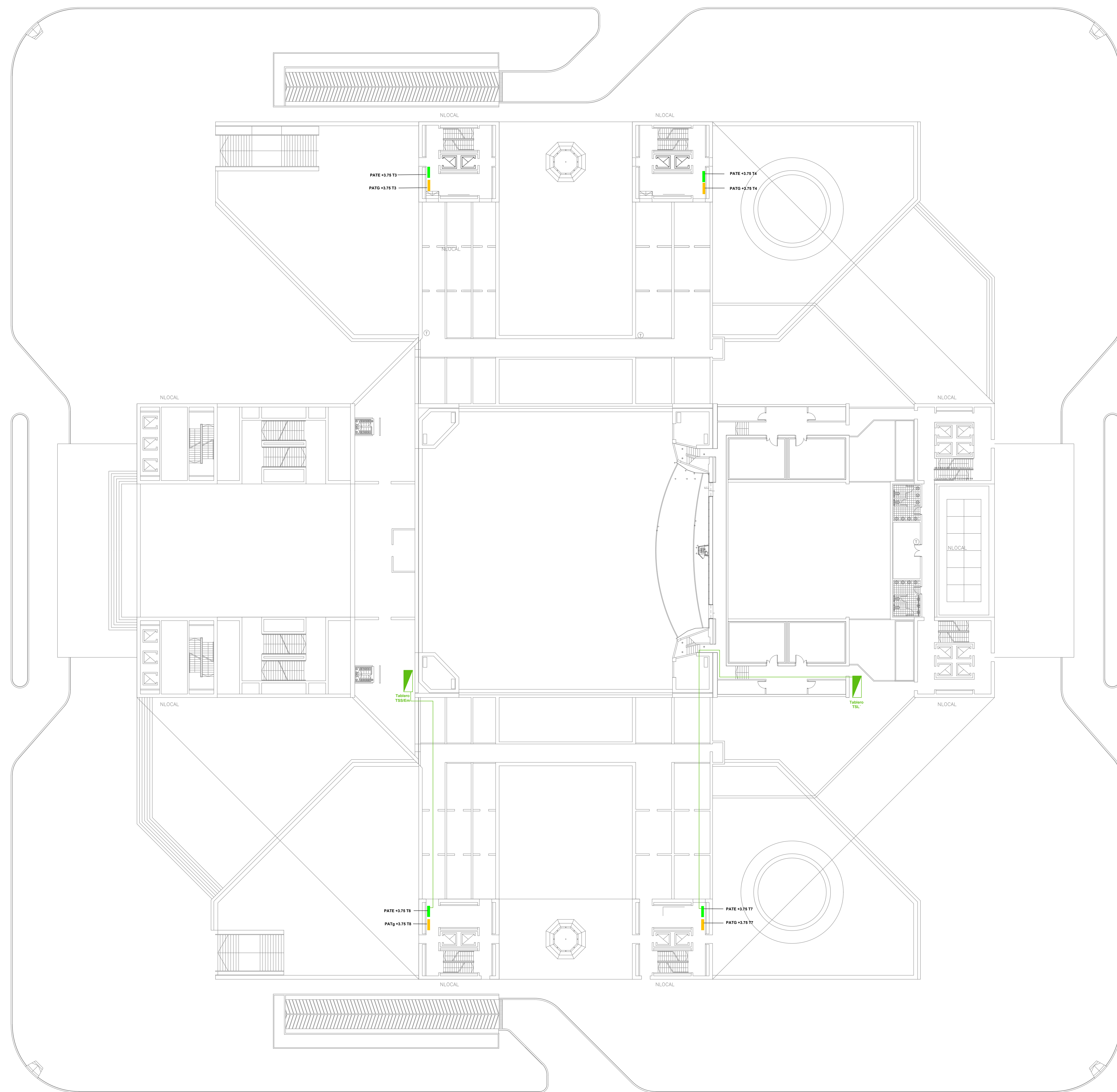


EX-2020-29731401
GDEBA-DPTLMIYSPGP

DIRECCIÓN PROVINCIAL DE ARQUITECTURA
MINISTERIO DE INFRAESTRUCTURA Y SERVICIOS PÚBLICOS

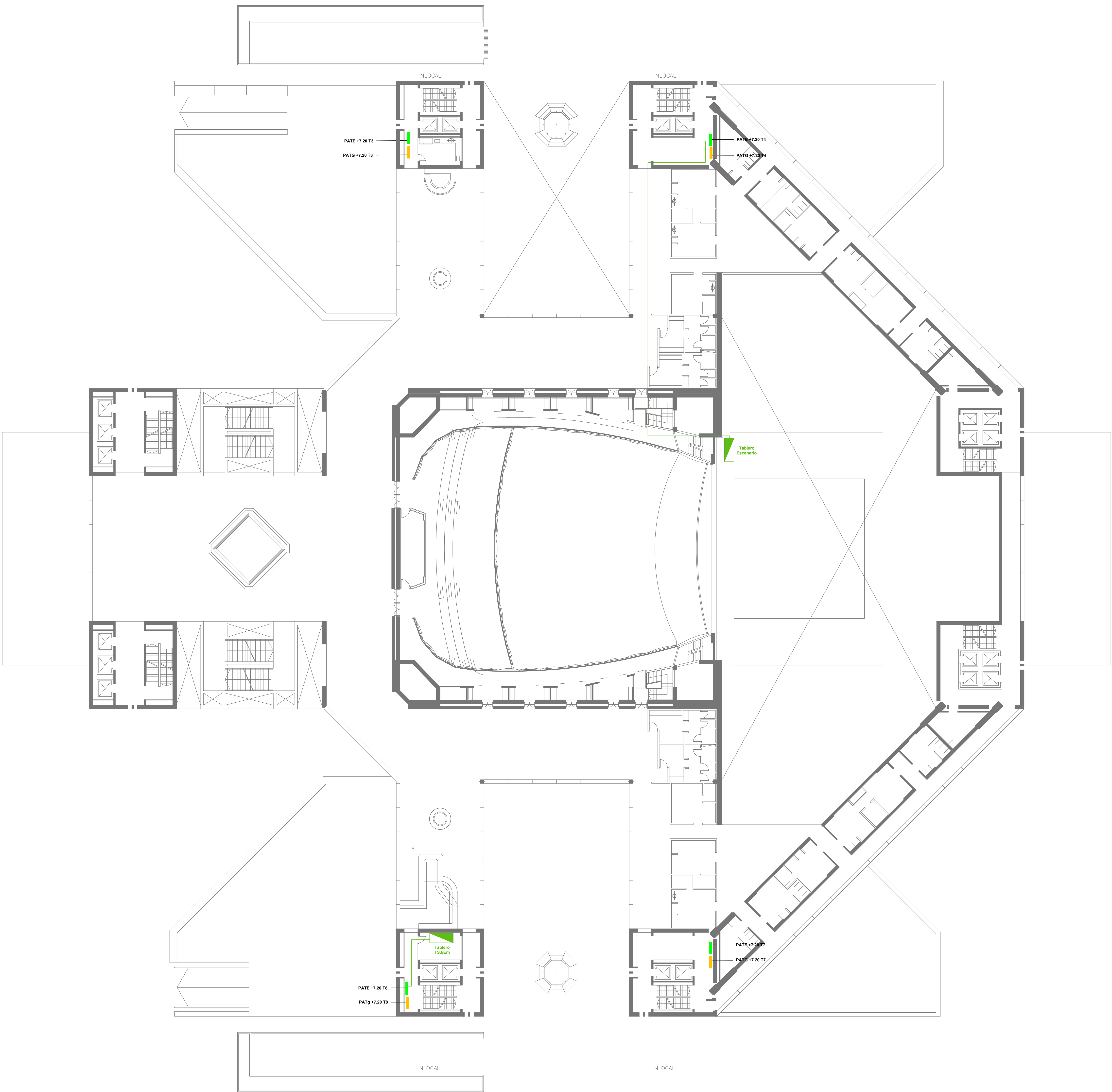
BUENOS AIRES PROVINCIA

RESPONSABLES PROYECTO ING. DARIO RIZUTTO		OBRA PROYECTO PUESTA EN VALOR INSTALACION ELECTRICA TEATRO ARGENTINO LA PLATA	
RESPONSABLES DOCUMENTACION TECNICA ARQ. JIMENA ARANA JEFE DE DEPARTAMENTO ARQ. VERÓNICA CABANA		LOCALIDAD: LA PLATA PARTIDO: LA PLATA PLANO PUESTA A TIERRA PAT - NIVEL +/-0.00 m.	
DIRECTOR TECNICO ARQ. JUAN LA MOTTA		ESCALA 1:200	
DIRECTOR PROVINCIAL ARQ. RODOLFO MACERA		Nº EXPEDIENTE EX-2020-29731401	AREA ELECTRICIDAD
CODIGO GDEBA		Nº PLANO 08	TOTAL 14



EX-2020-29731401
GDEBA-DPTLMIYSPGP

DIRECCIÓN PROVINCIAL DE ARQUITECTURA MINISTERIO DE INFRAESTRUCTURA Y SERVICIOS PÚBLICOS BUENOS AIRES PROVINCIA			
RESPONSABLES PROYECTO ING. DARIO RIZUTTO		OBRA PROYECTO PUESTA EN VALOR INSTALACION ELÉCTRICA TEATRO ARGENTINO LA PLATA	
RESPONSABLES DOCUMENTACIÓN TÉCNICA ARQ. JIMENA ARANA JEFE DE DEPARTAMENTO ARQ. VERÓNICA CABANA		LOCALIDAD: LA PLATA PARTIDO: LA PLATA PLANO PUESTA A TIERRA PAT - NIVEL + 3.75 m.	
DIRECTOR TÉCNICO ARQ. JUAN LA MOTTA		ESCALA 1:200	
DIRECTOR PROVINCIAL ARQ. RODOLFO MACERA		N° EXPEDIENTE EX-2020-29731401	ÁREA ELECTRICIDAD
CODIGO GDEBA		N° PLANOS 07	TOTAL 14

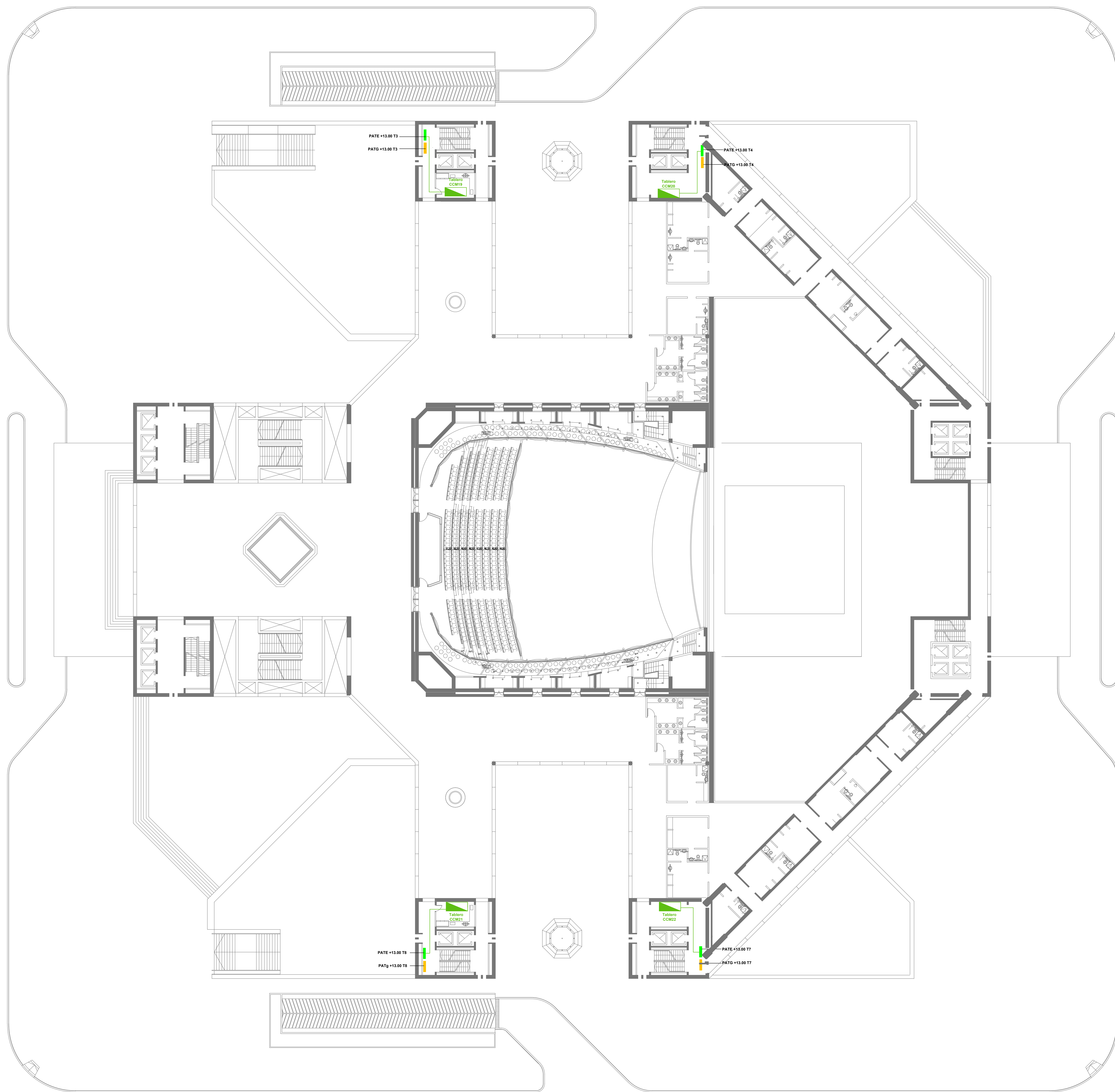


EX-2020-29731401
GDEBA-DPTLMIYSPGP

DIRECCIÓN PROVINCIAL DE ARQUITECTURA
MINISTERIO DE INFRAESTRUCTURA Y SERVICIOS PÚBLICOS

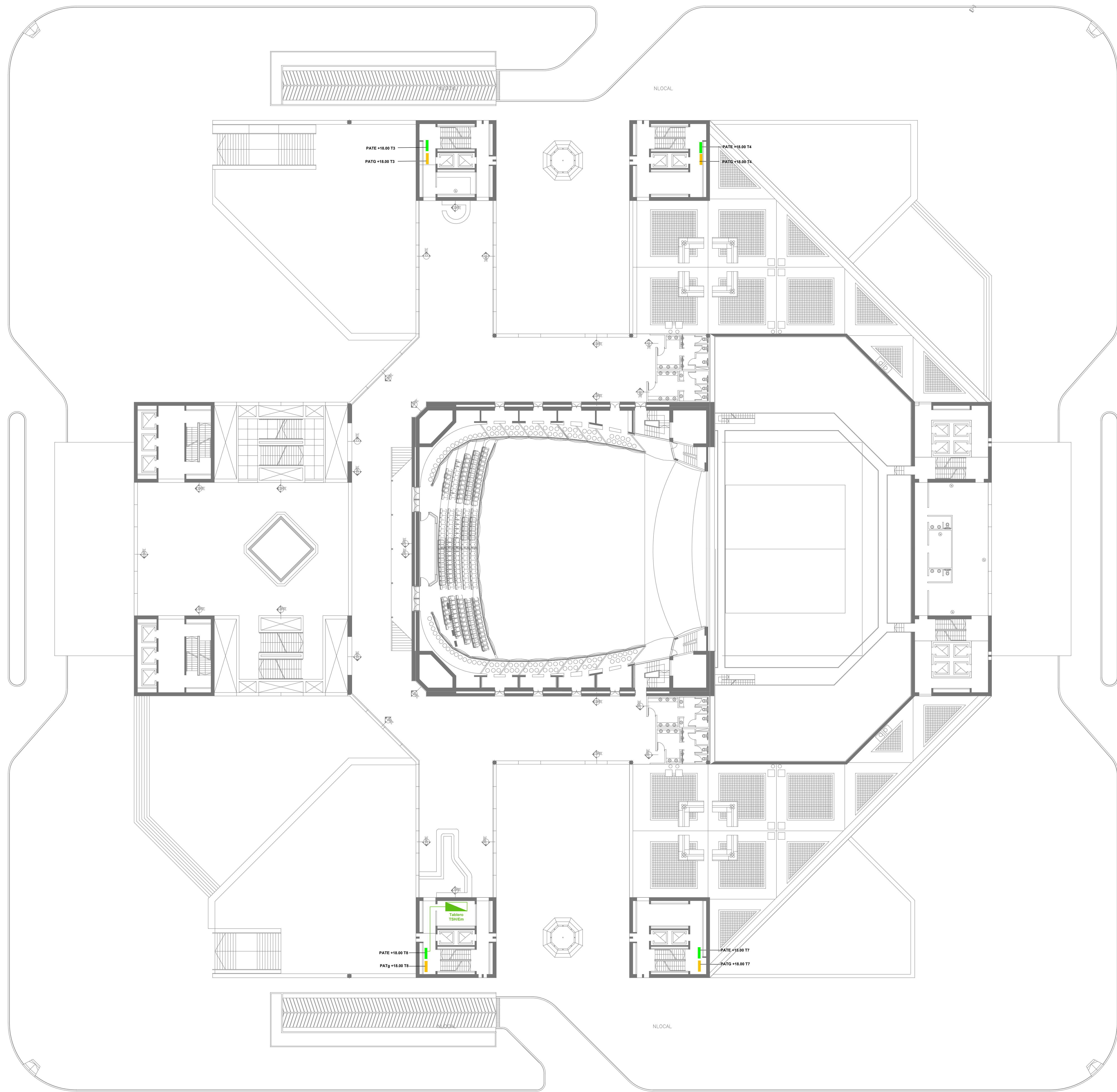
BUENOS AIRES PROVINCIA

RESPONSABLES PROYECTO ING. DARIO RIZUTTO		OBRA PROYECTO PUESTA EN VALOR INSTALACIÓN ELÉCTRICA TEATRO ARGENTINO LA PLATA	
RESPONSABLES DOCUMENTACIÓN TÉCNICA ARQ. JIMENA ARANA JEFE DE DEPARTAMENTO ARQ. VERÓNICA CABANA		LOCALIDAD: LA PLATA PARTIDO: LA PLATA PLANO PUESTA A TIERRA PAT - NIVEL +7.20 m.	
DIRECTOR TÉCNICO ARQ. JUAN LA MOTTA		ESCALA 1:200	
DIRECTOR PROVINCIAL ARQ. RODOLFO MACERA		Nº EXPEDIENTE EX-2020-29731401	ÁREA ELECTRICIDAD
CODIGO GDEBA		Nº PLANO 08	TOTAL 13



EX-2020-29731401
GDEBA-DPTLMIYSPGP

DIRECCIÓN PROVINCIAL DE ARQUITECTURA MINISTERIO DE INFRAESTRUCTURA Y SERVICIOS PÚBLICOS			
BUENOS AIRES PROVINCIA			
RESPONSABLES PROYECTO ING. DARIO RIZUTTO		OBRA PROYECTO PUESTA EN VALOR INSTALACIÓN ELÉCTRICA TEATRO ARGENTINO LA PLATA	
RESPONSABLES DOCUMENTACIÓN TÉCNICA ARO. JIMENA ARANA JEFE DE DEPARTAMENTO ARO. VERÓNICA CABANA		LOCALIDAD: LA PLATA PARTIDO: LA PLATA PLANO PUESTA A TIERRA PAT - NIVEL +13.00 m.	
DIRECTOR TÉCNICO ARO. AURIAN LA MOTTA		ESCALA 1:200	
DIRECTOR PROVINCIAL ARO. RODOLFO MACERA		Nº EXPEDIENTE EX-2020-29731401	ÁREA ELECTRICIDAD
CODIGO GDEBA		Nº PLANO 09	TOTAL 14

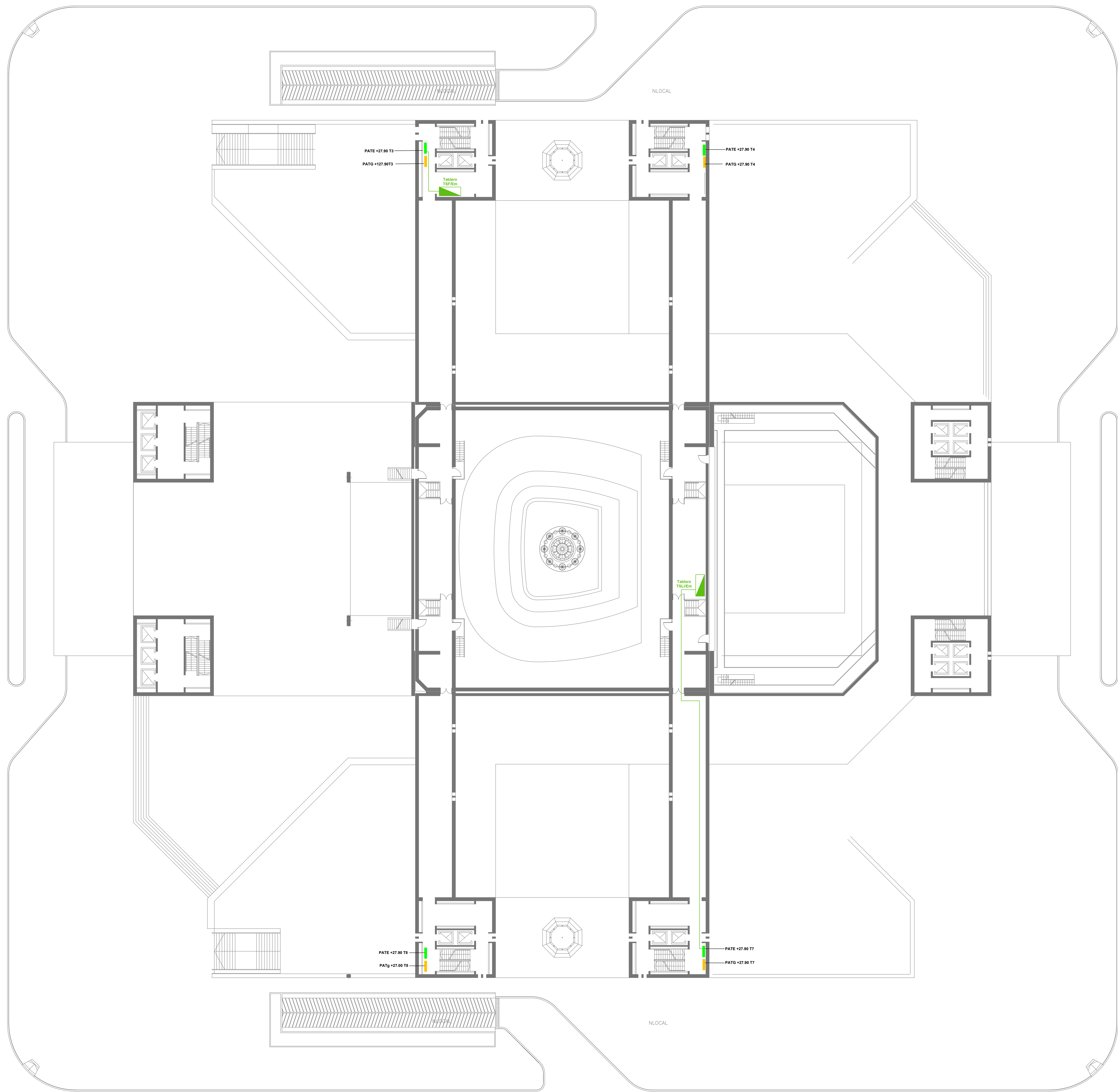


EX-2020-29731401
GDEBA-DPTLMIYSPGP

DIRECCIÓN PROVINCIAL DE ARQUITECTURA
MINISTERIO DE INFRAESTRUCTURA Y SERVICIOS PÚBLICOS

BUENOS AIRES PROVINCIA

RESPONSABLES PROYECTO ING. DARIO RIZUTTO		OBRA PROYECTO PUENTA EN VALOR INSTALACIÓN ELÉCTRICA TEATRO ARGENTINO LA PLATA	
RESPONSABLES DOCUMENTACIÓN TÉCNICA ARQ. JIMENA ARANA JEFE DE DEPARTAMENTO ARQ. VERÓNICA CABANA		LOCALIDAD: LA PLATA PARTIDO: LA PLATA PLANO PUENTA A TIERRA PAT - NIVEL +18.00 m.	
DIRECTOR TÉCNICO ARQ. JUAN LA MOTTA		ESCALA 1:200	
DIRECTOR PROVINCIAL ARQ. RODOLFO MACERA		Nº EXPEDIENTE EX-2020-29731401	ÁREA ELECTRICIDAD
CODIGO GDEBA		Nº PLANO 10	TOTAL 14

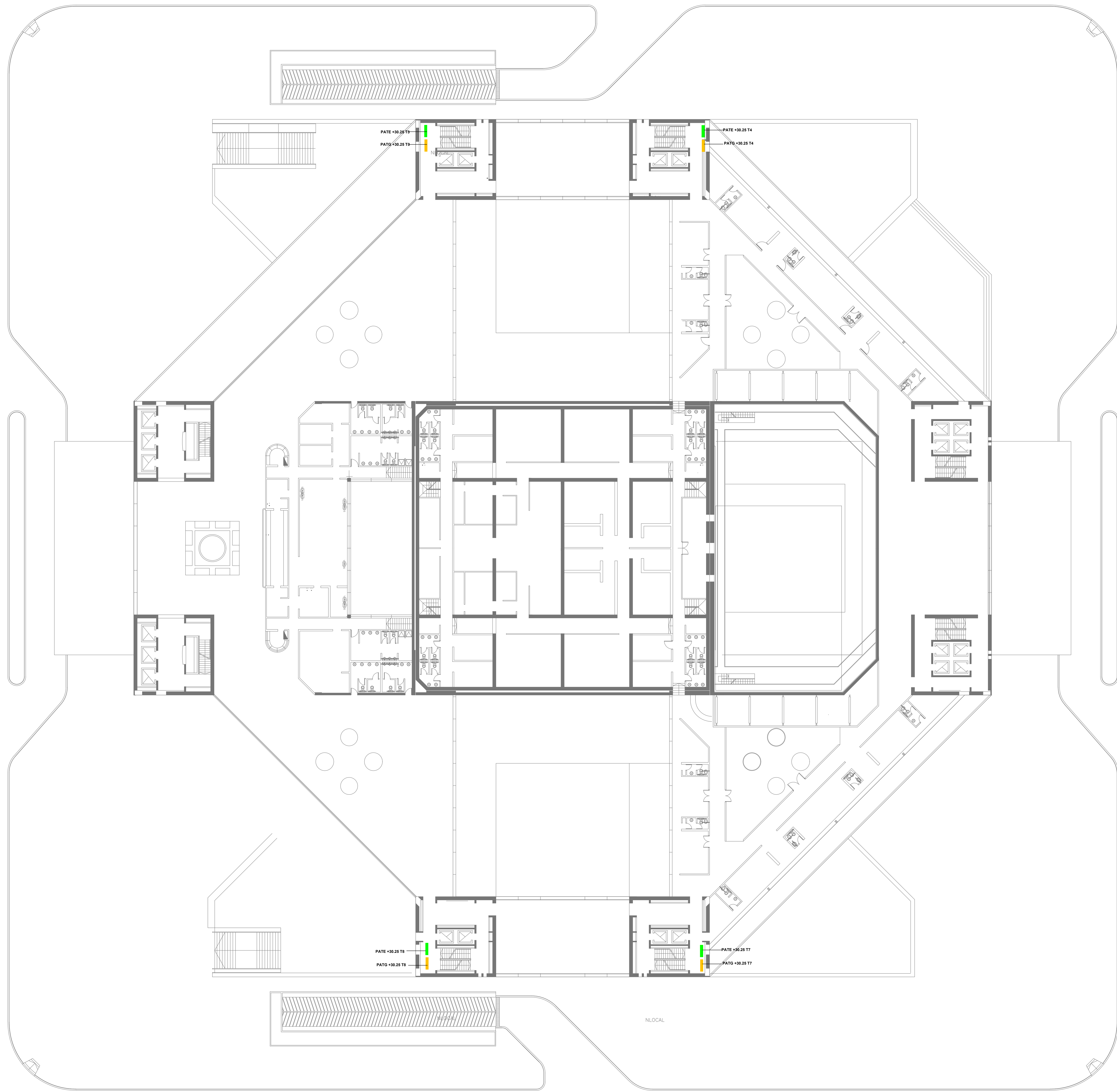


EX-2020-29731401
GDEBA-DPTLMIYSPGP

DIRECCIÓN PROVINCIAL DE ARQUITECTURA
MINISTERIO DE INFRAESTRUCTURA Y SERVICIOS PÚBLICOS

BUENOS AIRES PROVINCIA

RESPONSABLES PROYECTO ING. DARIO RIZUTTO		OBRA PROYECTO PUERTA EN VALOR INSTALACIÓN ELÉCTRICA TEATRO ARGENTINO LA PLATA	
RESPONSABLES DOCUMENTACIÓN TÉCNICA ARQ. JIMENA ARANA JEFE DE DEPARTAMENTO ARQ. VERÓNICA CABANA		LOCALIDAD: LA PLATA PARTIDO: LA PLATA PLANO PUERTA A TIERRA PAT - NIVEL +27.90 m.	
DIRECTOR TÉCNICO ARQ. JUAN LA MOTTA		ESCALA 1:200	
DIRECTOR PROVINCIAL ARQ. RODOLFO MACERA		Nº EXPEDIENTE EX-2020-29731401	ÁREA ELECTRICIDAD
CODIGO GDEBA		Nº PLANOS 11	TOTAL 14

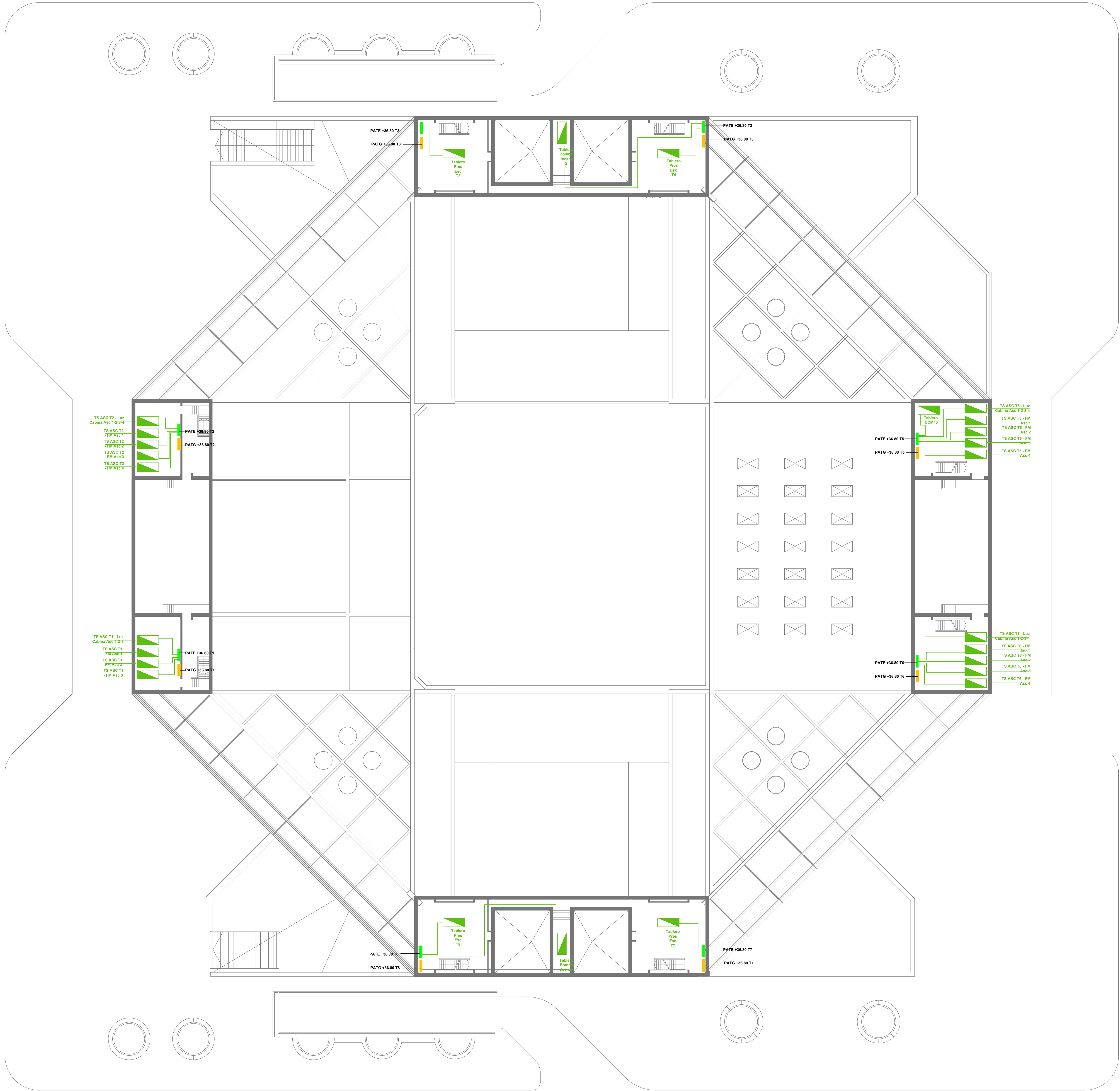


EX-2020-29731401
GDEBA-DPTLMIYSPGP

DIRECCIÓN PROVINCIAL DE ARQUITECTURA
MINISTERIO DE INFRAESTRUCTURA Y SERVICIOS PÚBLICOS

BUENOS AIRES PROVINCIA

RESPONSABLES PROYECTO		OBRA	
ING. DARIO RIZUTTO		PROYECTO	
		PUESTA EN VALOR INSTALACIÓN ELÉCTRICA	
		TEATRO ARGENTINO LA PLATA	
		LOCALIDAD: LA PLATA	
		PARTIDO: LA PLATA	
RESPONSABLES DOCUMENTACIÓN TÉCNICA		FECHA	
ARO. JIMENA ARANA		DICIEMBRE 2020	
JEFE DE DEPARTAMENTO		PLANO	
ARO. VERÓNICA CABANA		PUESTA A TIERRA	
		PAT - NIVEL +35,25 m.	
DIRECTOR TÉCNICO		ESCALA	
ARO. JUAN LA MOTTA		1:200	
DIRECTOR PROVINCIAL		Nº EXPEDIENTE	ÁREA
ARO. RODOLFO MACERA		EX-2020-29731401	ELECTRICIDAD
CODIGO: GDEBA		Nº PLANOS	TOTAL
		12	14

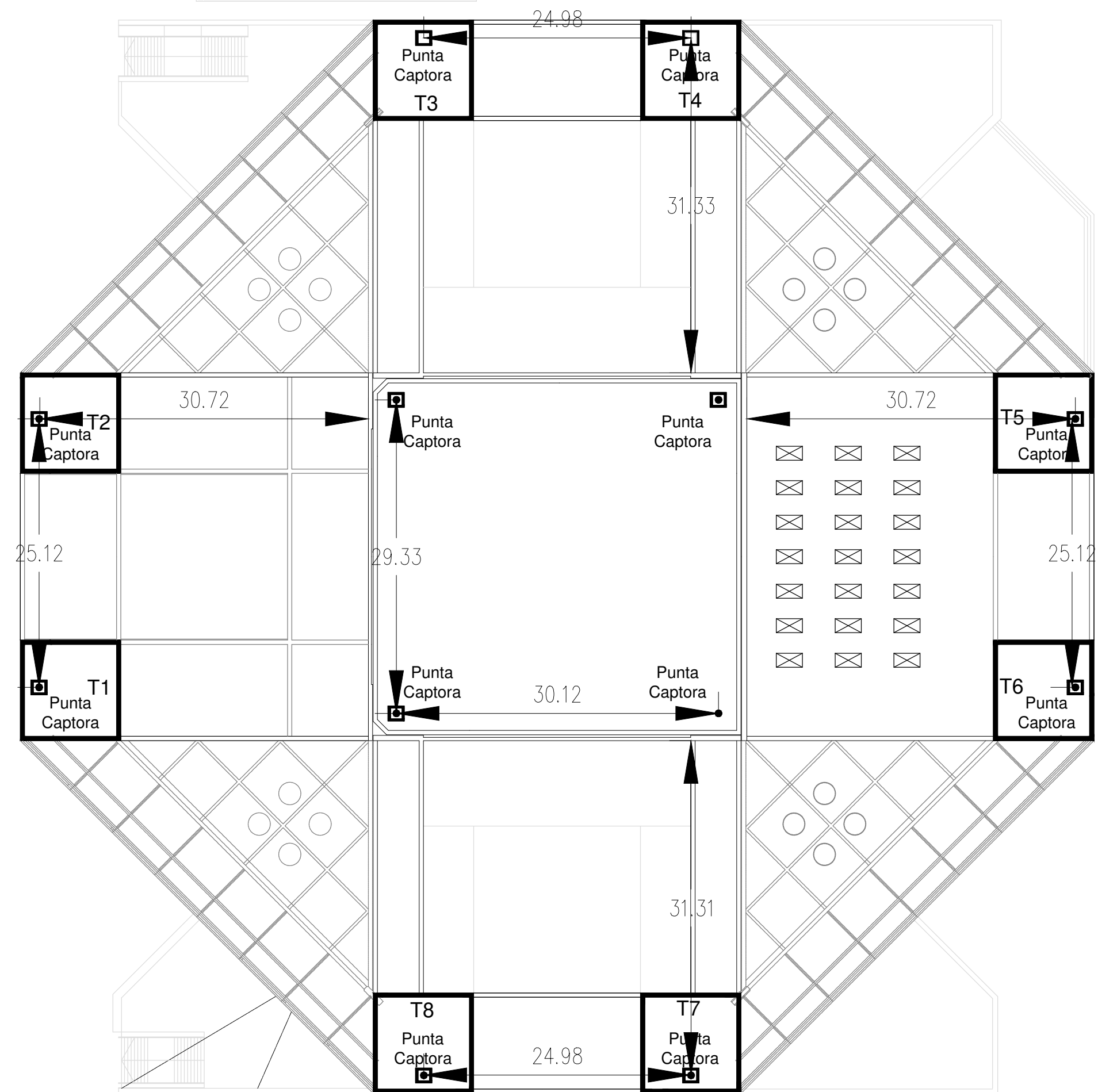


EX-2020-29731401
GDEBA-DPTLMIYSPGP

DIRECCIÓN PROVINCIAL DE ARQUITECTURA
MINISTERIO DE INFRAESTRUCTURA Y SERVICIOS PÚBLICOS

BUENOS AIRES PROVINCIA

RESPONSABLES PROYECTO ING. DARIO RIZUTTO		OBRA PROYECTO PUESTA EN VALOR INSTALACION ELECTRICA TEATRO ARGENTINO	
RESPONSABLES DOCUMENTACION TECNICA ARQ. JIMENA ARANA JEFE DE DEPARTAMENTO ARQ. VERONICA CABANA		LOCALIDAD: LA PLATA PARTIDO: LA PLATA PLANO PUESTA A TIERRA PAT - NIVEL +38,80 m.	
DIRECTOR TECNICO ARQ. JORDAN LA MOTTA		ESCALA 1:200	
DIRECTOR PROVINCIAL ARQ. RODOLFO MACERA		N° EXPEDIENTE EX-2020-29731401	AREA ELECTRICIDAD
CODIGO GDEBA		N° PLANO 13	TOTAL 14



PLANTA NIVEL +36.80

EX-2020-29731401
GDEBA-DPTLMIYSPGP

DIRECCIÓN PROVINCIAL DE ARQUITECTURA MINISTERIO DE INFRAESTRUCTURA Y SERVICIOS PÚBLICOS				
BUENOS AIRES PROVINCIA				
RESPONSABLES PROYECTO ING. DARIO RIZUTTO		OBRA PROYECTO PUESTA EN VALOR INSTALACION ELECTRICA TEATRO ARGENTINO LA PLATA		
		LOCALIDAD: LA PLATA PARTIDO: LA PLATA		
RESPONSABLES DOCUMENTACION TECNICA ARQ. JULIETA MARTINEZ		FECHA DICIEMBRE 2020	PLANO DESCARGAS ATMOSFERICAS PUNTAS CAPTORAS - NIVEL +36.80m.	
JEFE DE DEPARTAMENTO ARQ. VERÓNICA CABANA				
DIRECTOR TECNICO ARQ. ADRIÁN LA MOTTA		ESCALA 1:200		
DIRECTOR PROVINCIAL ARQ. RODOLFO MACERA		N° EXPEDIENTE EX-2020-29731401		
		AREA ELECTRICIDAD	N° PLANO 14	TOTAL 14
CODIGO GDEBA:				



GOBIERNO DE LA PROVINCIA DE BUENOS AIRES
Año 2021

Hoja Adicional de Firmas
Pliego

Número:

Referencia: EX-2020-29731401 Teatro Argentino La Plata-Planos obras complementarias

El documento fue importado por el sistema GEDO con un total de 16 pagina/s.