

MINISTERIO DE  
INFRAESTRUCTURA  
Y SERVICIOS  
PÚBLICOS

---



GOBIERNO DE LA  
PROVINCIA DE  
**BUENOS  
AIRES**

SUBSECRETARIA DE  
OBRAS PÚBLICAS

DIRECCIÓN PROVINCIAL  
DE ARQUITECTURA

# CASAS DE LA PROVINCIA



## PROTOTIPO CASA DE LA PROVINCIA – RENDERS EXTERIORES



MINISTERIO DE  
INFRAESTRUCTURA Y SERVICIOS PÚBLICOS



GOBIERNO DE LA PROVINCIA DE  
**BUENOS AIRES**



## PROPUESTA - PROTOTIPOS

















## PROTOTIPO CASA DE LA PROVINCIA – RENDER EXTERIOR



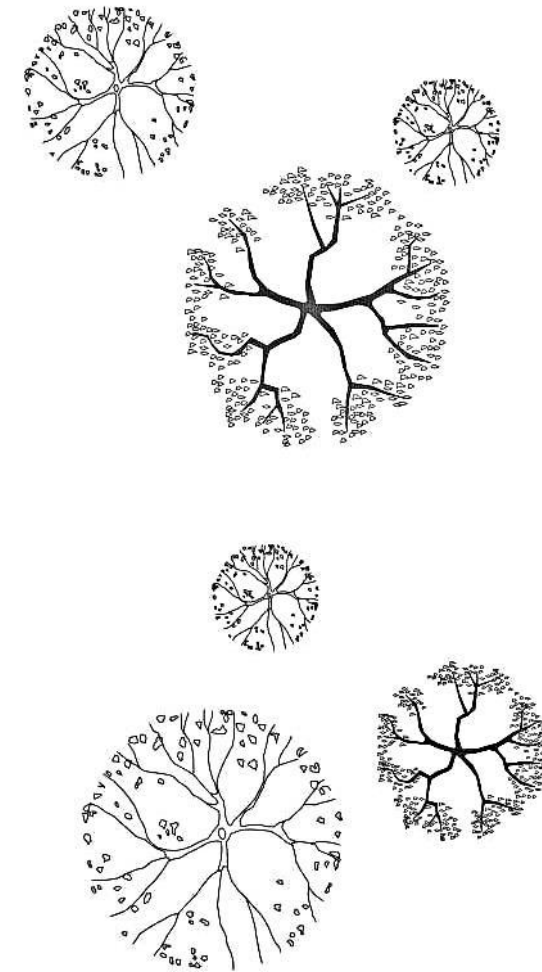
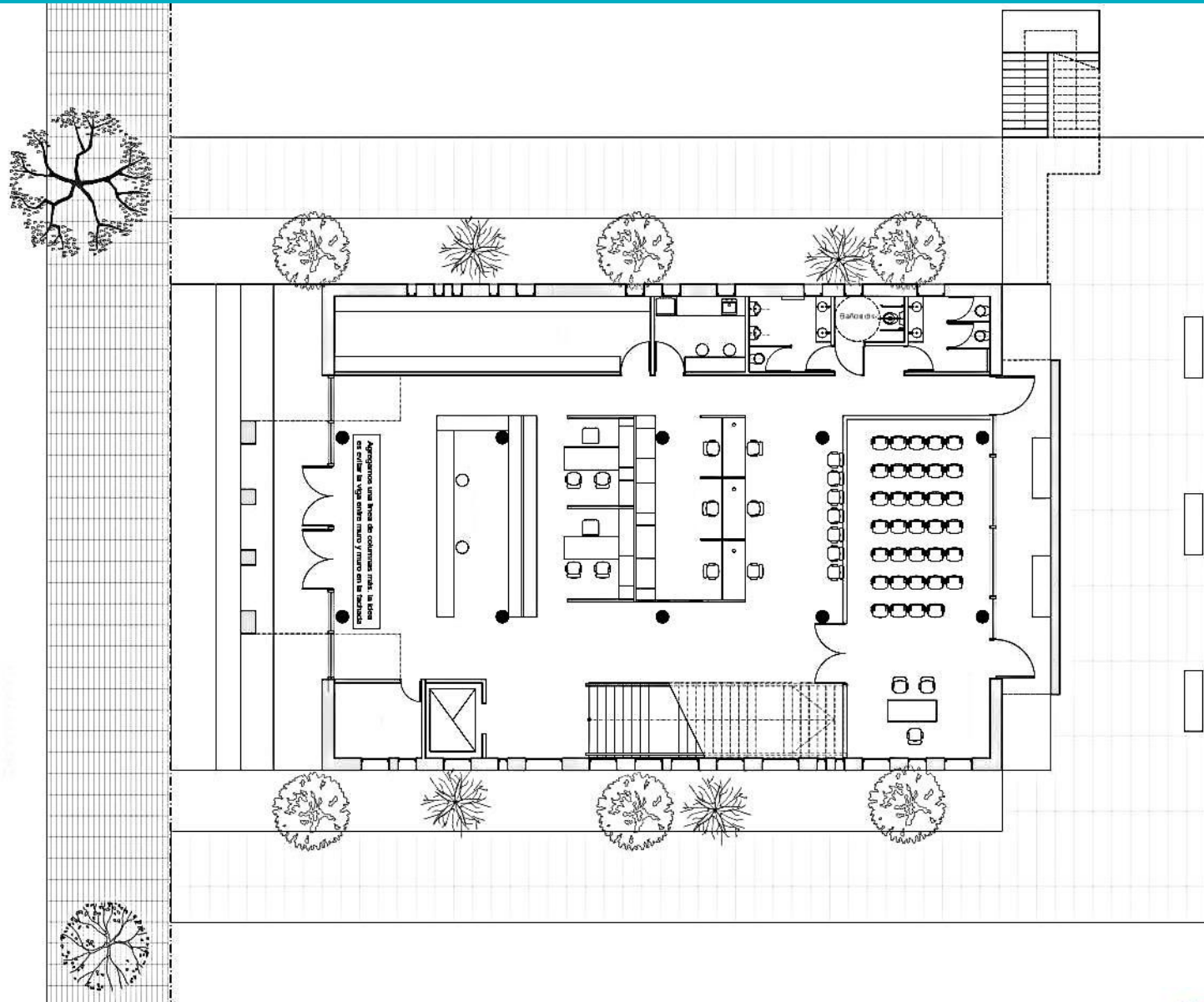
MINISTERIO DE  
INFRAESTRUCTURA Y SERVICIOS PÚBLICOS



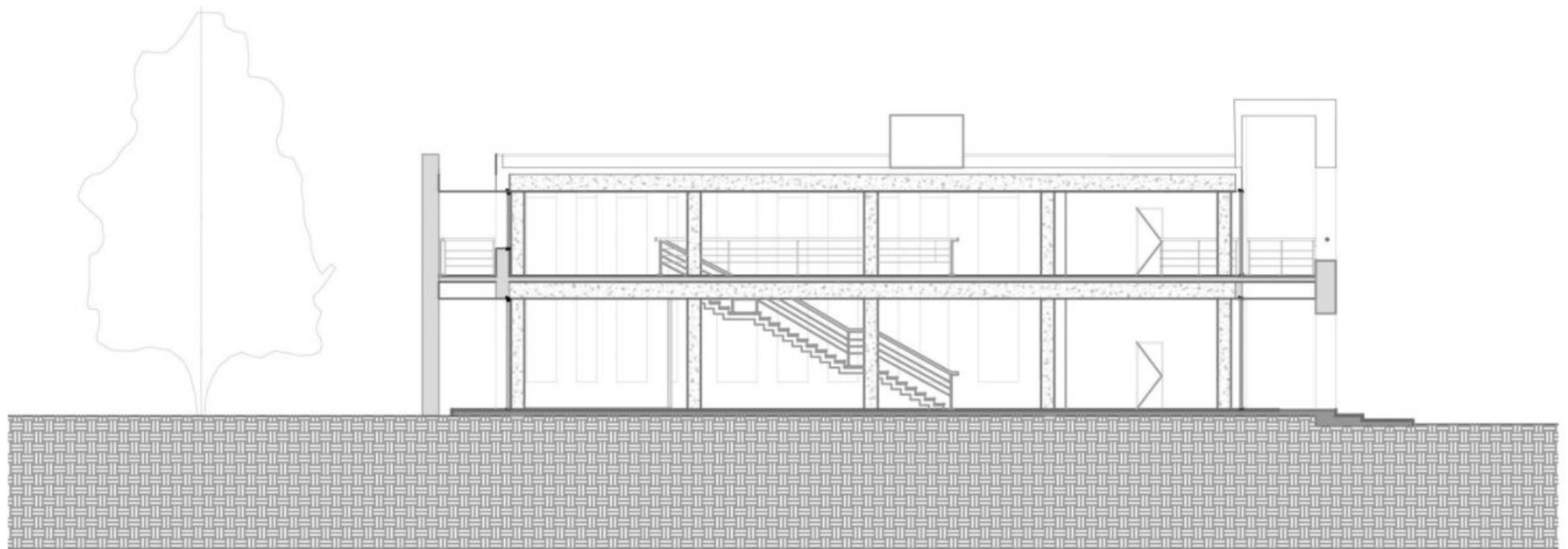
GOBIERNO DE LA PROVINCIA DE  
**BUENOS AIRES**



# PROTOTIPO CASA DE LA PROVINCIA - IMPLANTACIÓN











MINISTERIO DE  
INFRAESTRUCTURA  
Y SERVICIOS  
PÚBLICOS

---



GOBIERNO DE LA  
PROVINCIA DE  
**BUENOS  
AIRES**

SUBSECRETARIA DE  
OBRAS PÚBLICAS

DIRECCIÓN PROVINCIAL  
DE ARQUITECTURA

# CASAS DE LA PROVINCIA MUNICIPIO DE VILLA GESELL





# MUNICIPIO DE VILLA GESELL - Terreno sobre Av. 58















MINISTERIO DE  
INFRAESTRUCTURA  
Y SERVICIOS  
PÚBLICOS

---



GOBIERNO DE LA  
PROVINCIA DE  
**BUENOS  
AIRES**

SUBSECRETARIA DE  
OBRAS PÚBLICAS

DIRECCIÓN PROVINCIAL  
DE ARQUITECTURA

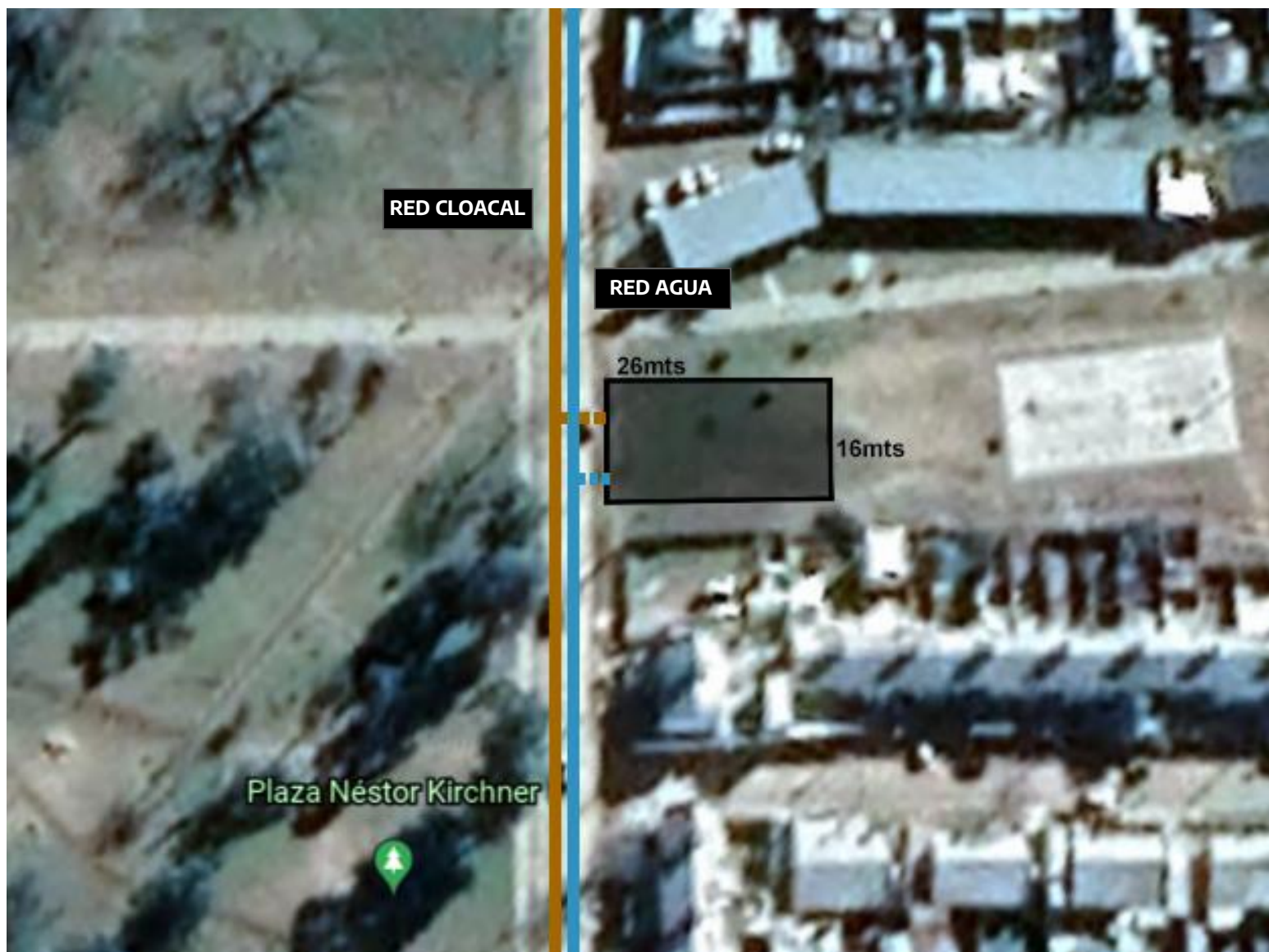
# CASAS DE LA PROVINCIA MUNICIPIO DE SAN ANTONIO DE ARECO



# MUNICIPIO DE SAN ANTONIO DE ARECO







# MUNICIPIO DE SAN ANTONIO DE ARECO - Terreno sobre calle Domingo F. Sarmiento





# MUNICIPIO DE SAN ANTONIO DE ARECO - Terreno vista trasera





# MUNICIPIO DE SAN ANTONIO DE ARECO - Terreno sobre calle Domingo F. Sarmiento



MINISTERIO DE  
INFRAESTRUCTURA  
Y SERVICIOS  
PÚBLICOS

---



GOBIERNO DE LA  
PROVINCIA DE  
**BUENOS  
AIRES**

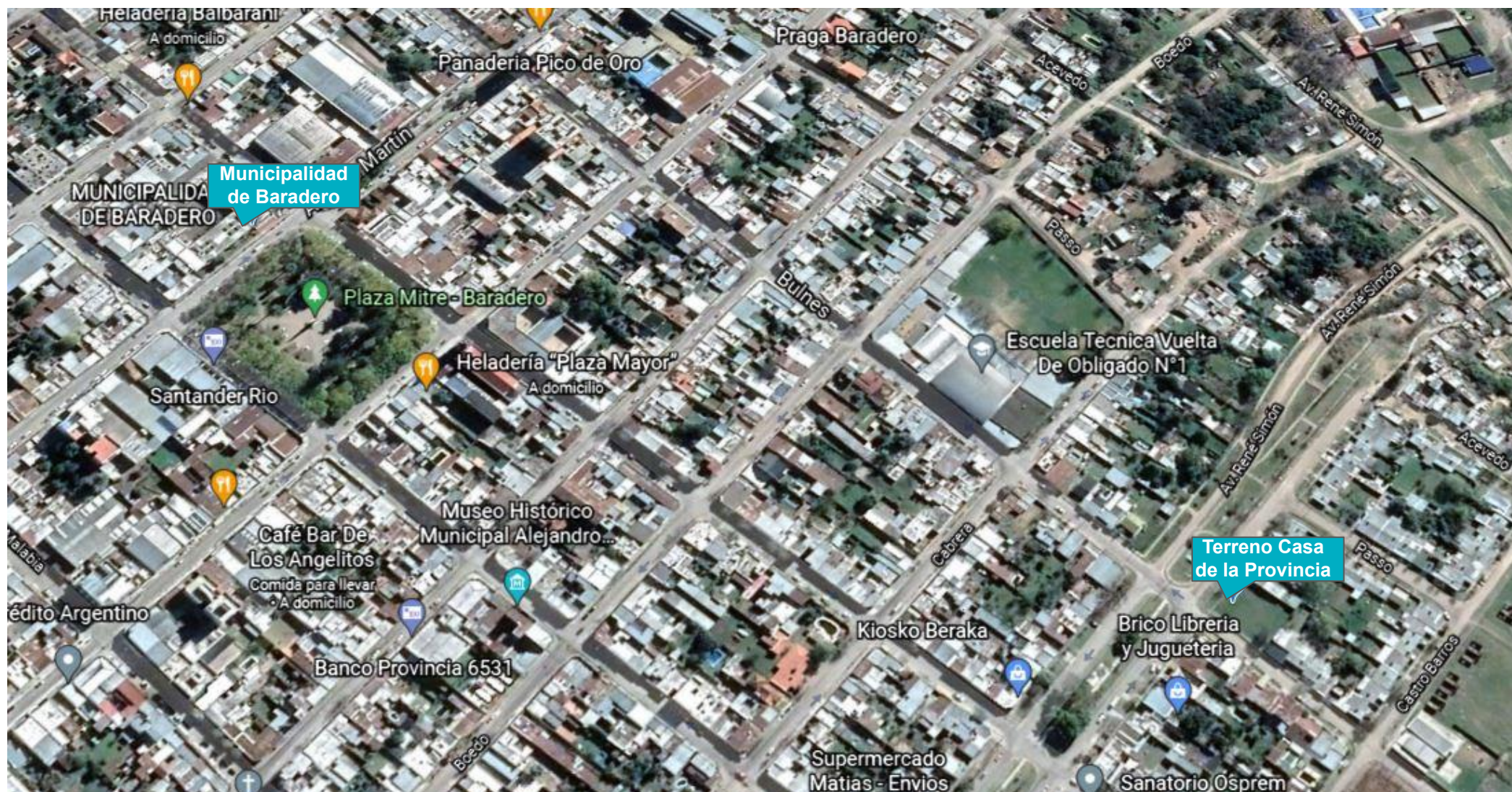
SUBSECRETARIA DE  
OBRAS PÚBLICAS

DIRECCIÓN PROVINCIAL  
DE ARQUITECTURA

# CASAS DE LA PROVINCIA MUNICIPIO DE BARADERO



# MUNICIPIO DE BARADERO









# MUNICIPIO DE BARADERO - Esquina Bulnes y Av. René Simón







# MUNICIPIO DE BARADERO - Calle Bulnes









MINISTERIO DE  
INFRAESTRUCTURA  
Y SERVICIOS  
PÚBLICOS

---



GOBIERNO DE LA  
PROVINCIA DE  
**BUENOS  
AIRES**

SUBSECRETARIA DE  
OBRAS PÚBLICAS

DIRECCIÓN PROVINCIAL  
DE ARQUITECTURA

# CASAS DE LA PROVINCIA MUNICIPIO DE GENERAL RODRÍGUEZ



# MUNICIPIO DE GRAL. RODRIGUEZ

















# MUNICIPIO DE GRAL. RODRÍGUEZ - Esquina calle Int. Páez e Int. Manny









MINISTERIO DE  
INFRAESTRUCTURA  
Y SERVICIOS  
PÚBLICOS

---



GOBIERNO DE LA  
PROVINCIA DE  
**BUENOS  
AIRES**

SUBSECRETARIA DE  
OBRAS PÚBLICAS

DIRECCIÓN PROVINCIAL  
DE ARQUITECTURA

# CASAS DE LA PROVINCIA MUNICIPIO DE GRAL. VIAMONTE



# MUNICIPIO DE GRAL. VIAMONTE





# MUNICIPIO DE GRAL. VIAMONTE - Terreno









# MUNICIPIO DE GRAL. VIAMONTE - Calle Monteagudo, terreno





# MUNICIPIO DE GRAL. VIAMONTE - Calle Monteagudo, terreno



MINISTERIO DE  
INFRAESTRUCTURA  
Y SERVICIOS  
PÚBLICOS

---



GOBIERNO DE LA  
PROVINCIA DE  
**BUENOS  
AIRES**

SUBSECRETARIA DE  
OBRAS PÚBLICAS

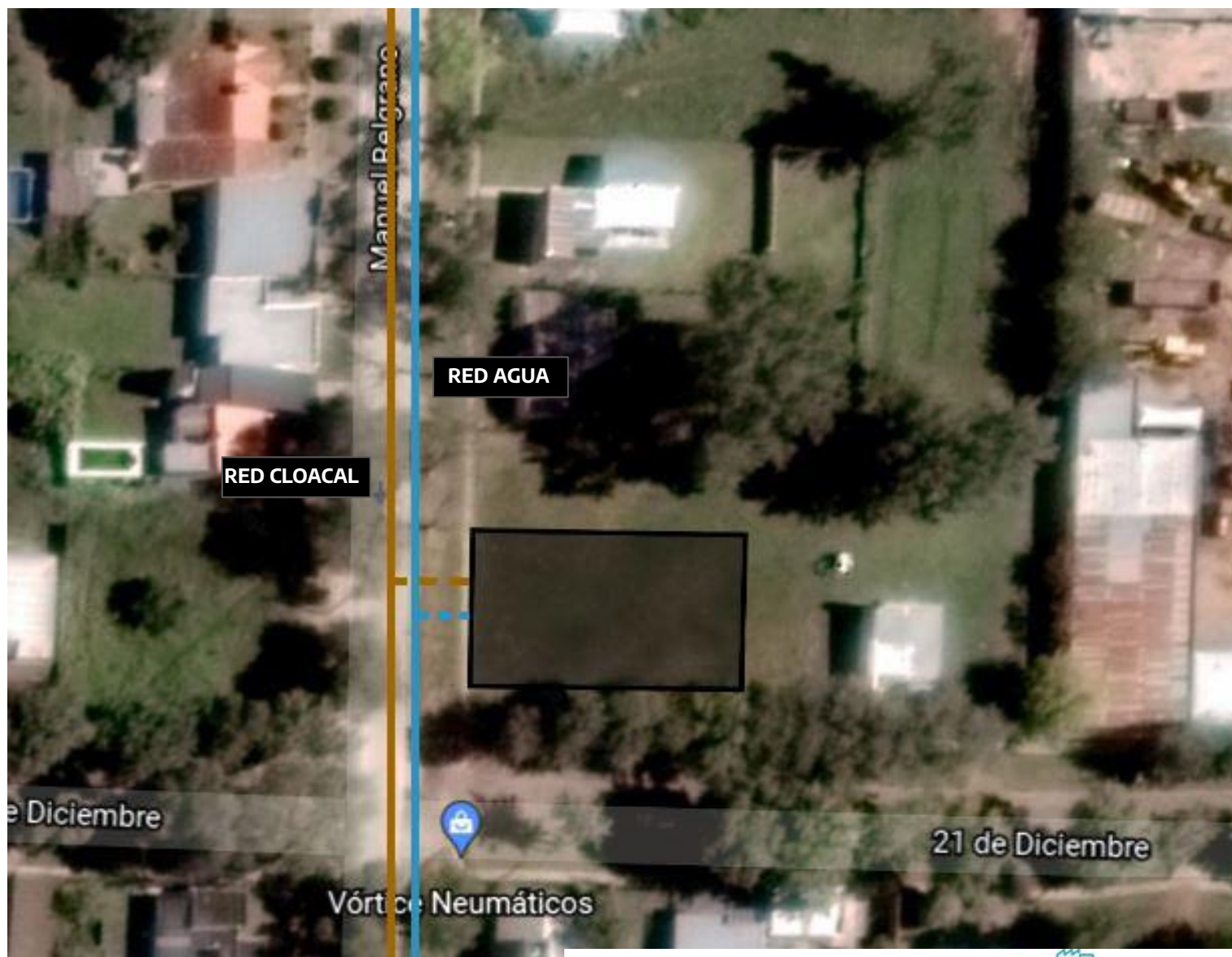
DIRECCIÓN PROVINCIAL  
DE ARQUITECTURA

# CASAS DE LA PROVINCIA MUNICIPIO DE PILA











# MUNICIPIO DE PILA- Calle Manuel Belgrano y 21 de Diciembre









# MUNICIPIO DE PILA - Terreno sobre Manuel Belgrano



MINISTERIO DE  
INFRAESTRUCTURA  
Y SERVICIOS  
PÚBLICOS

---



GOBIERNO DE LA  
PROVINCIA DE  
**BUENOS  
AIRES**

SUBSECRETARIA DE  
OBRAS PÚBLICAS

DIRECCIÓN PROVINCIAL  
DE ARQUITECTURA

# CASAS DE LA PROVINCIA MUNICIPIO DE GENERAL MADARIAGA



# MUNICIPIO DE GRAL. MADARIAGA





# MUNICIPIO DE GRAL. MADARIAGA - Terreno





# MUNICIPIO DE GRAL. MADARIAGA - Esquina calle 39 y 4











MINISTERIO DE  
INFRAESTRUCTURA  
Y SERVICIOS  
PÚBLICOS

---



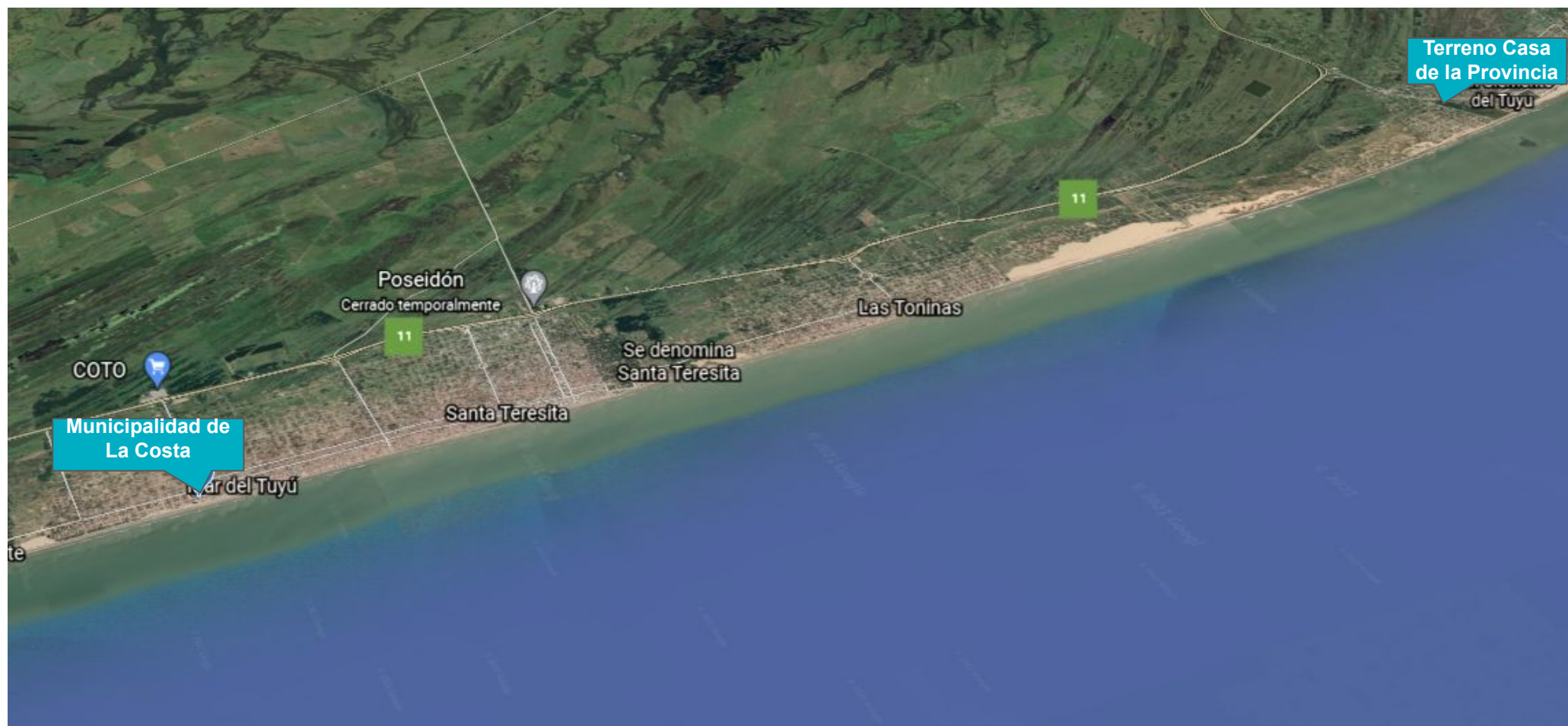
GOBIERNO DE LA  
PROVINCIA DE  
**BUENOS  
AIRES**

SUBSECRETARIA DE  
OBRAS PÚBLICAS

DIRECCIÓN PROVINCIAL  
DE ARQUITECTURA

# CASAS DE LA PROVINCIA MUNICIPIO DE LA COSTA

# MUNICIPIO DE LA COSTA





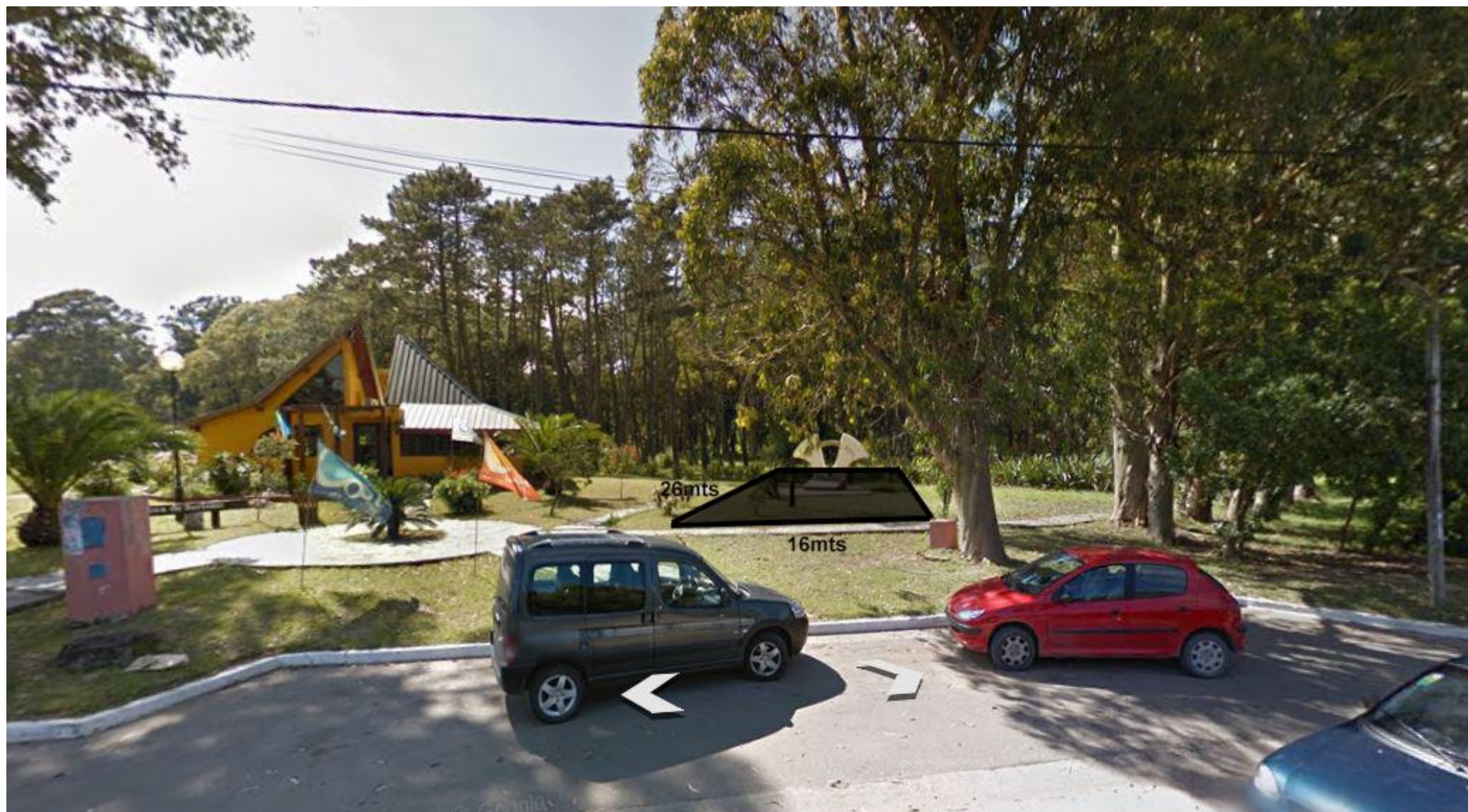








# MUNICIPIO DE LA COSTA - Terreno sobre Av. Talas del Tuyú



MINISTERIO DE  
INFRAESTRUCTURA  
Y SERVICIOS  
PÚBLICOS

---



GOBIERNO DE LA  
PROVINCIA DE  
**BUENOS  
AIRES**

SUBSECRETARIA DE  
OBRAS PÚBLICAS

DIRECCIÓN PROVINCIAL  
DE ARQUITECTURA