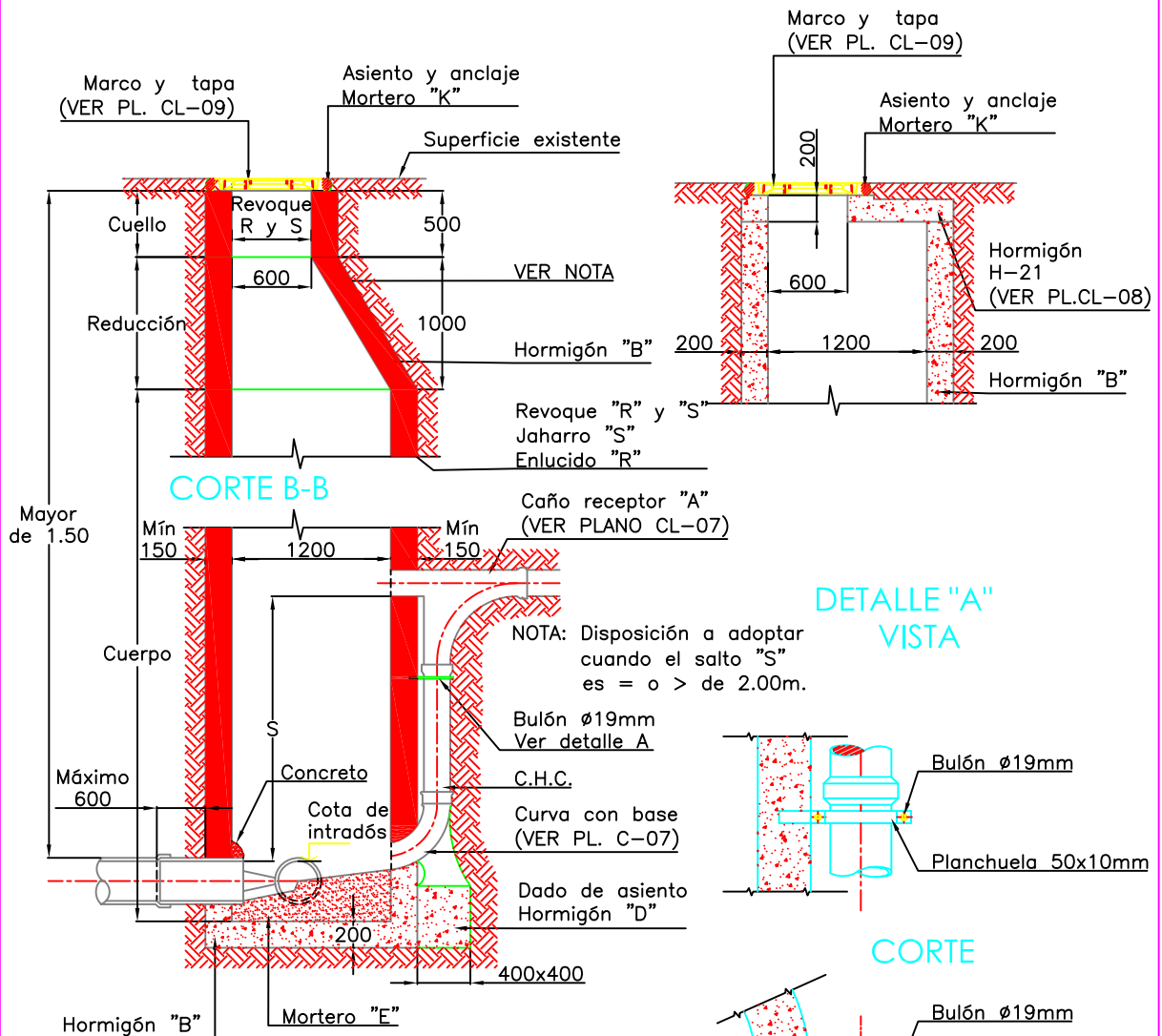


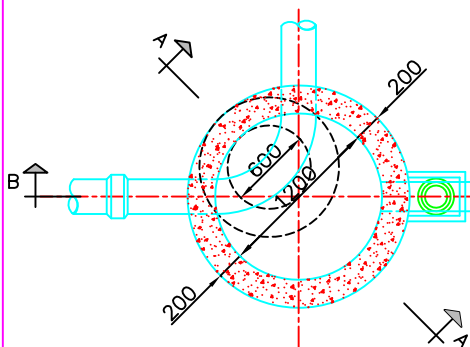
PARA PROFUNDIDADES MAYORES DE 2.50M.

EN CALZADA CORTE A-A

EN VEREDA CORTE A-A



PLANTA



NOTAS:

- 1.- Cuando la altura total de la boca de registro pase de los 6.00m se preverá en el fuste una armadura de refuerzo en cuadrícula según la directriz y generatriz de 8 mm c/25 m.
- 2.- Si se utiliza encofrado metálico no es necesario el revoque interior.
- 3.- Ver especificaciones para los requerimientos especiales.



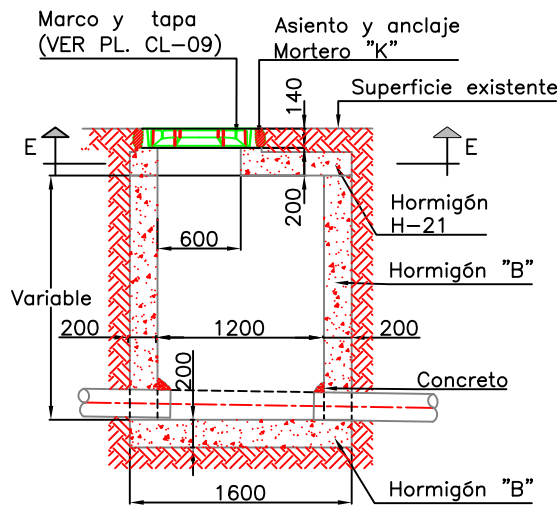
BOCA DE REGISTRO PARA PROFUNDIDADES
MAYORES DE 2.50 m DE HORMIGON SIMPLE

PLANO TIPO N°

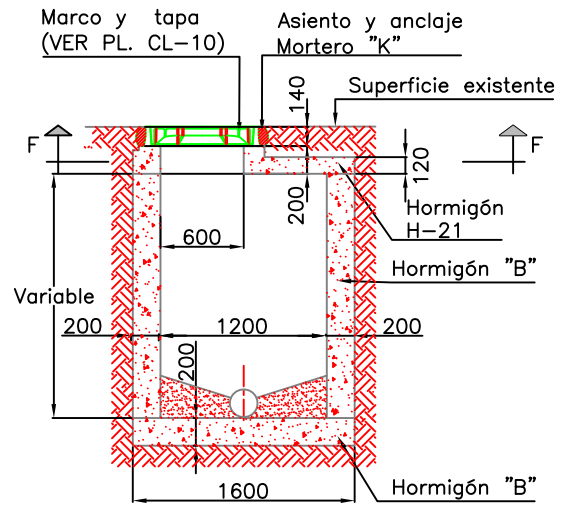
CL - 05

2006

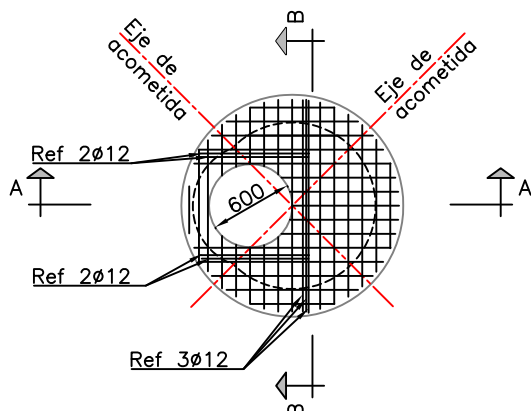
PARA PROFUNDIDADES HASTA 2.50M.
EN CALZADA
CORTE A-A



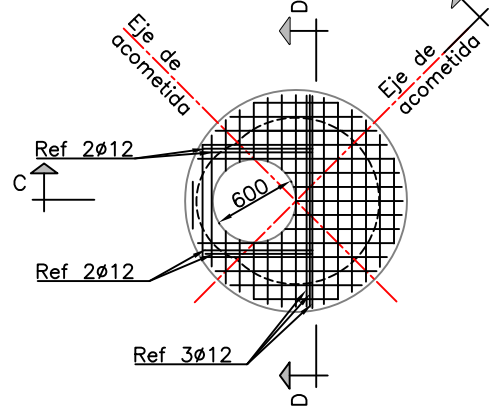
EN VEREDA
CORTE C-C



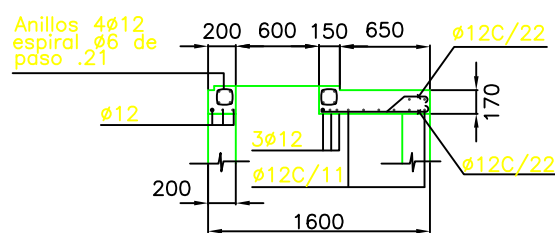
PLANTA E-E



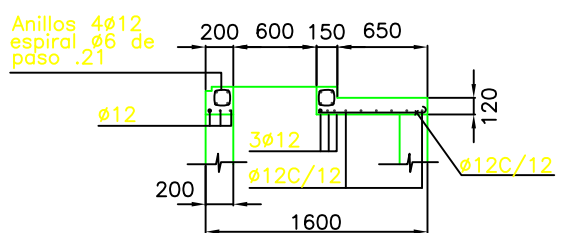
PLANTA F-F



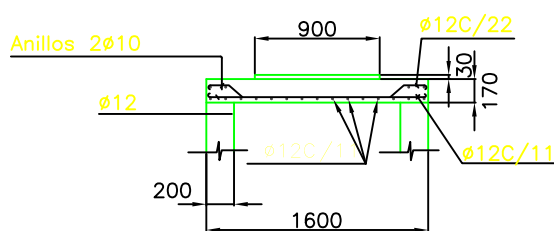
DETALLE A-A



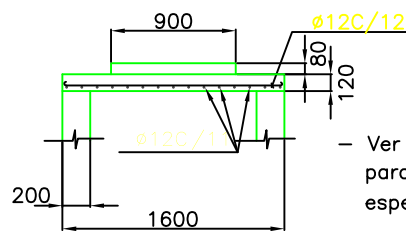
DETALLE C-C



DETALLE B-B



DETALLE D-D



NOTAS:

- Ver especificaciones para los requerimientos especiales.



BOCA DE REGISTRO DE HORMIGON SIMPLE
PARA PROFUNDIDAD HASTA 2.50 m.

PLANO TIPO N°

CL - 06

2006



GOBIERNO DE LA PROVINCIA DE BUENOS AIRES
2020 - Año del Bicentenario de la Provincia de Buenos Aires

Hoja Adicional de Firmas
Pliego

Número:

Referencia: CONSTRUCCIÓN DE LA PLANTA POTABILIZADORA PARA LOS PARTIDOS DE LA PLATA, BERISSO Y ENSENADA Y ETAPA I DEL ACUEDUCTO A PARQUE SAN MARTÍN EN EL PARTIDO DE LA PLATA. PRÉSTAMO CAF 10209.

El documento fue importado por el sistema GEDO con un total de 3 pagina/s.